

# VARCOIL

## BOLLITORE A SINGOLO SERPENTINO



- Bollitore a singolo serpentino elicoidale.  
Corpo e serpentino in acciaio con vetrificazione anticorrosiva secondo norme DIN 4753-3
- Capacità da 500 a 2000 litri



### Equipaggiamento

- Isolamento in poliuretano rigido iniettato ad alta densità da 50 mm per acqua calda (500 litri)
- Isolamento in poliestere fornito assemblato per acqua calda di spessore 100 mm (modelli da 750 a 1500) o di spessore 125 mm (2000 litri)
- Elevata resistenza agli shock termici e alle alte temperature: fino a 95°C
- Anodo al magnesio

### Accessori

- Resistenza elettrica **(vedere pag. 90)**

### VARCOIL

Codice	Modello	Capacità (L)
003274	<b>VARCOIL 500C</b>	500
003275	<b>VARCOIL 750C</b>	750
003276	<b>VARCOIL 1000C</b>	1000
003277	<b>VARCOIL 1500C</b>	1500
003278	<b>VARCOIL 2000C</b>	2000

- Temperatura massima di funzionamento serbatoio: 95°C
- Temperatura massima di funzionamento serpentino: 110°C
- Pressione massima di funzionamento serpentino: 10 bar
- Pressione massima di funzionamento serbatoio: 8 bar
- Temperatura di funzionamento:
  - Riscaldamento: 80°C
  - Acqua di alimentazione: 10°C

## PERFORMANCE ACQUA CALDA SANITARIA

Varcoil		500	800	1000	1500	2000
Portata di punta a 40°C ( $\Delta T = 30^\circ C$ )	L/10'	833	1250	1667	2500	3333
Portata di punta prima ora a 40°C ( $\Delta T = 30^\circ C$ )	L/60'	2043	2863	3683	5323	6253
Portata in continuo a 40°C ( $\Delta T = 30^\circ C$ )	L/h	1210	1613	2016	2823	2920
Massima potenza scambiabile	kW	43,2	57,6	72,0	98	102

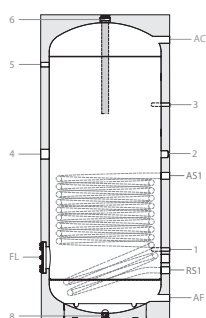
## DIMENSIONI VARCOIL 500 - 2000

Varcoil		500	750	1000	1500	2000
Capacità totale	L	500	750	1000	1500	2000
Superficie serpentino inferiore	m <sup>2</sup>	1,8	2,4	3,0	3,6	4,2
Dimensione 1	mm	423	452	458	526	541
Dimensione 2	mm	973	1106	1132	1250	1335
Dimensione 3	mm	1259	1470	1476	1800	1815
Dimensione 4	mm	973	1106	1132	1250	1335
Dimensione 5	mm	1490	1730	1736	2110	2125
Dimensione FL	mm	376	374	380	448	463
Dimensione AF	mm	143	237	243	310	325
Dimensione AC	mm	1633	1815	1820	2190	2205
Dimensione RS1	mm	303	336	342	410	425
Dimensione AS1	mm	848	941	1077	1090	1205
Dimensione ØD1 (senza isolamento)	mm	-	750	790	950	1100
Dimensione ØD2	mm	750	950	990	1150	1350
Dimensione R	mm	1930	2085	2090	2465	2530
Dimensione H1	mm	1756	2055	2060	2425	2475
Dimensione H2	mm	1777	2090	2090	2475	2524
Peso a vuoto	kg	144	199	221	340	400
Classe di efficienza energetica		C	C	C	C	C
Dispersione	W	94	127	142	171	190

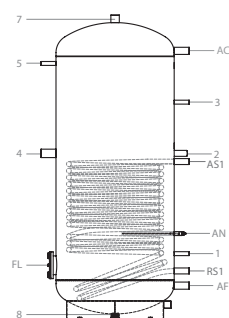
## Legenda

1-3	Sonda	1/2"
2	Ricircolo	1"
4	Resistenza elettrica	1" 1/2
5	Termometro	1/2"
6	Anodo al magnesio	1" 1/2
7	Libero-sfiato	1" 1/2
8	Scarico	1" 1/2
FL	Flangia d'ispezione	Ø180
AN	Anodo elettronico	1/2"
RS1	Ritorno serpentino	1"
AS1	Mandata serpentino	1"
AF	Entrata acqua fredda sanitaria	750-1000:1"1/4 1500-2000:1"1/2
AC	Uscita acqua calda sanitaria	750-1000:1"1/4 1500-2000:1"1/2
Ø D1	Diametro senza isolamento	
Ø D2	Diametro con isolamento	
R	Ribaltamento	
H1	Altezza senza isolamento	
H2	Altezza con isolamento	

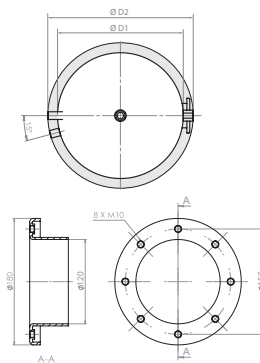
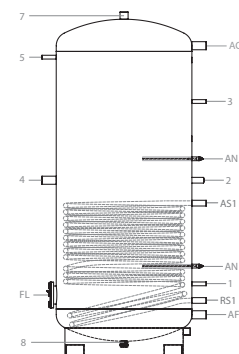
Varcoil 500



Varcoil 750 - 1000



Varcoil 1500 - 2000



Dimensione flangia (Ø180)

