

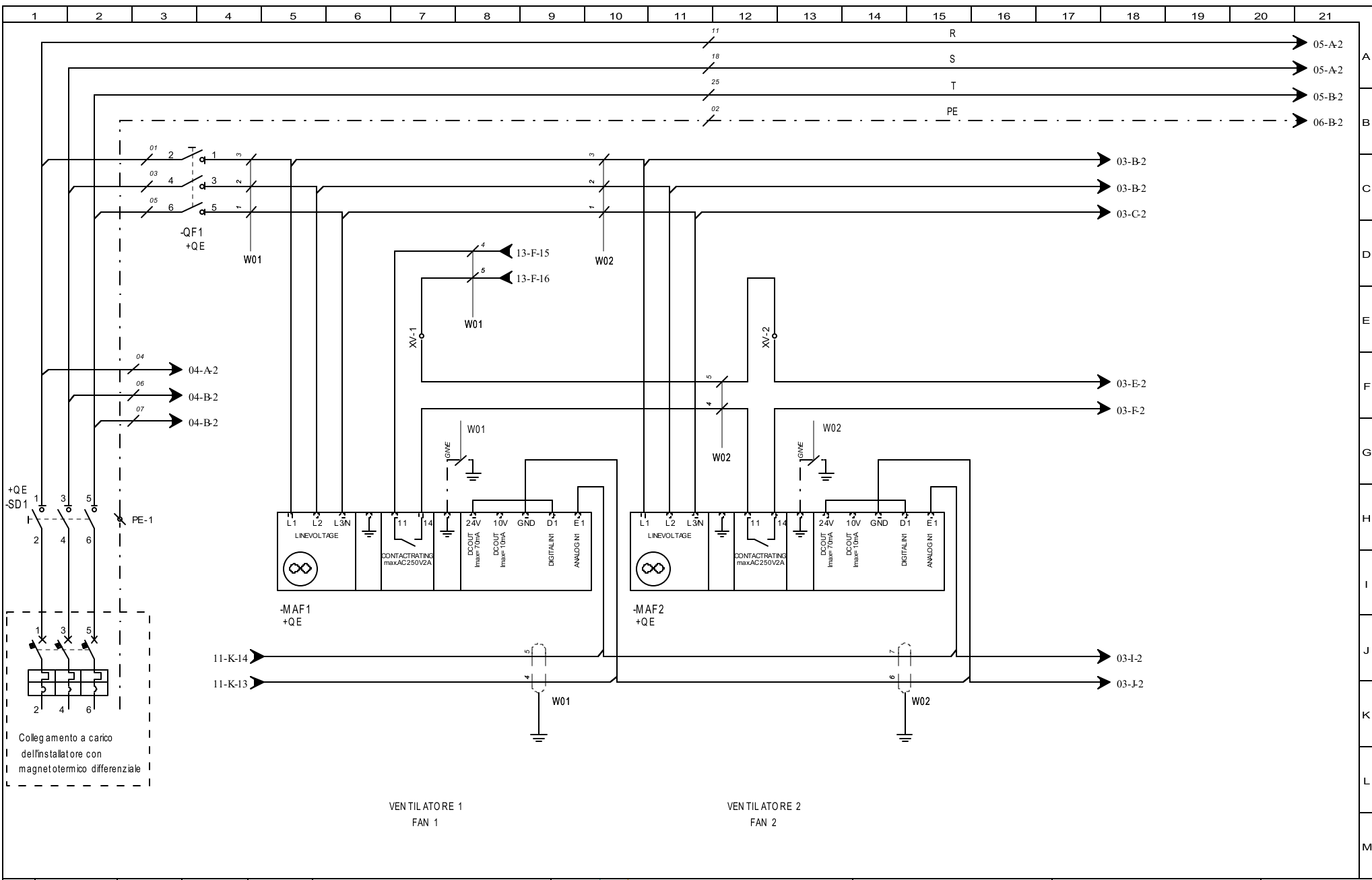
Modello / Model:	<b>EFFIPAC AHP70-300</b>
Taglia / Size:	<b>04273 - 04304 - 04345</b>
Codice / Code:	<b>FF-0064</b>

Descrizione / Description: Schema elettrico funzionale / functional wiring diagram

Caratteristiche tecniche	Unità di misura	Modello HWA1-A/H		
		4273	4304	4345
tensione/frequenza		400V/3P/50Hz		
Potenza massima assorbita	kW	123,8	139,8	160,1
Corrente massima assorbita	A	210,2	237,4	271,8
Corrente massima allo spunto	A	454,8	482	597,2



0	Emissione	16/06/2020	M.P.	A.B.	A.B.
1	Inserito KA di accumulo + tdto PSL C1/C2	22/12/2021	G.V.	M.P.	A.B.
Rev.	Modifiche	Data	Preparato	Verificato	Approvato

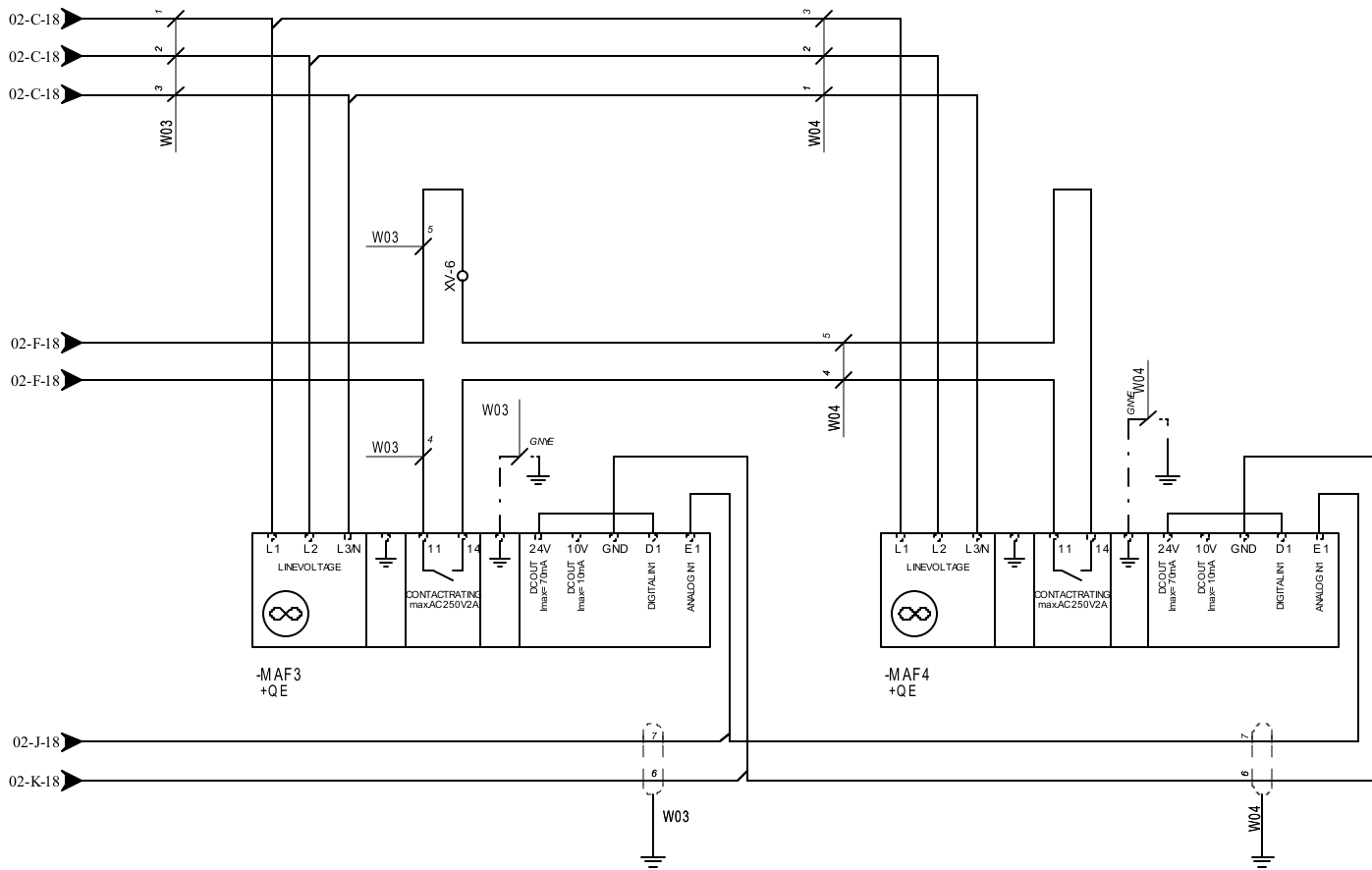


Collegamento a carico dell'installatore con magnetotermico differenziale

0	16/06/2020	M.P.	A.B.	A.B.	Emissione
1	22/12/2021	G.V.	M.P.	A.B.	Inserito KA di accumulo + tolto PSL C1/C2
REV.	DATA	Preparato	Verificato	Approvato	MODIFICHE



MODELLO: EFFIPAC AHP70-300	TAGLIA: 04273 - 04304 - 04345	LOC: BM
CODICE: FF-0064		DATA:
TITOLO: VENTILATORI		FOGLIO 02
		DI 18



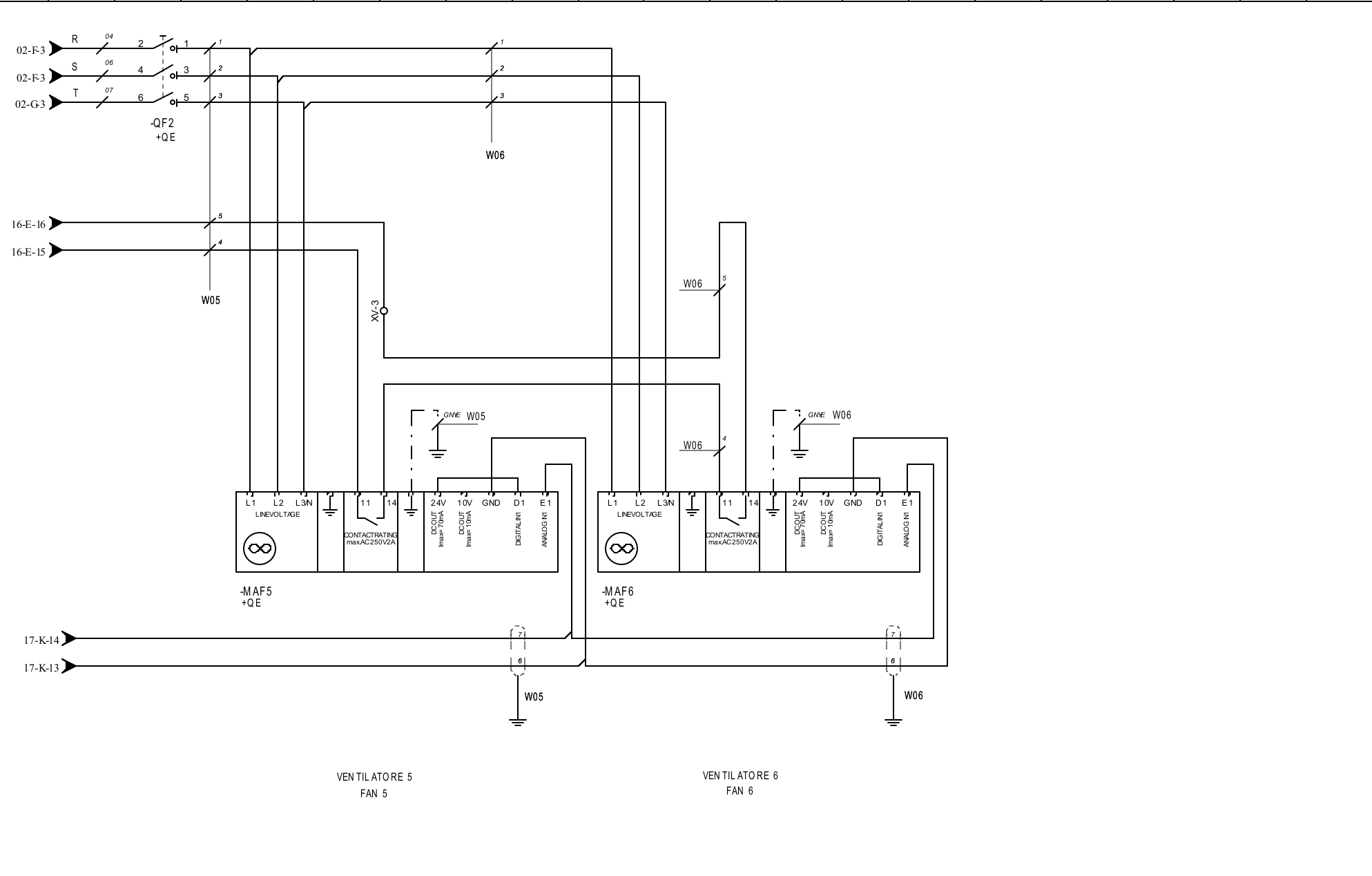
VENTILATORE 3  
FAN 3

VENTILATORE 4  
FAN 4

0	16/06/2020	M.P.		A.B.	Emissione
1	22/12/2021	G.V.	M.P.	A.B.	Inserito KA di accumulo + tolto PSL C1/C2
REV.	DATA	Preparato	Verificato	Approvato	MODIFICHE



MODELLO: <b>EFFIPAC AHP70-300</b>	TAGLIA: 04273 - 04304 - 04345	LOC:
CODICE: FF-0064		DATA:
TITOLO:		FOGLIO <b>03</b>
VENTILATORI		DI <b>18</b>



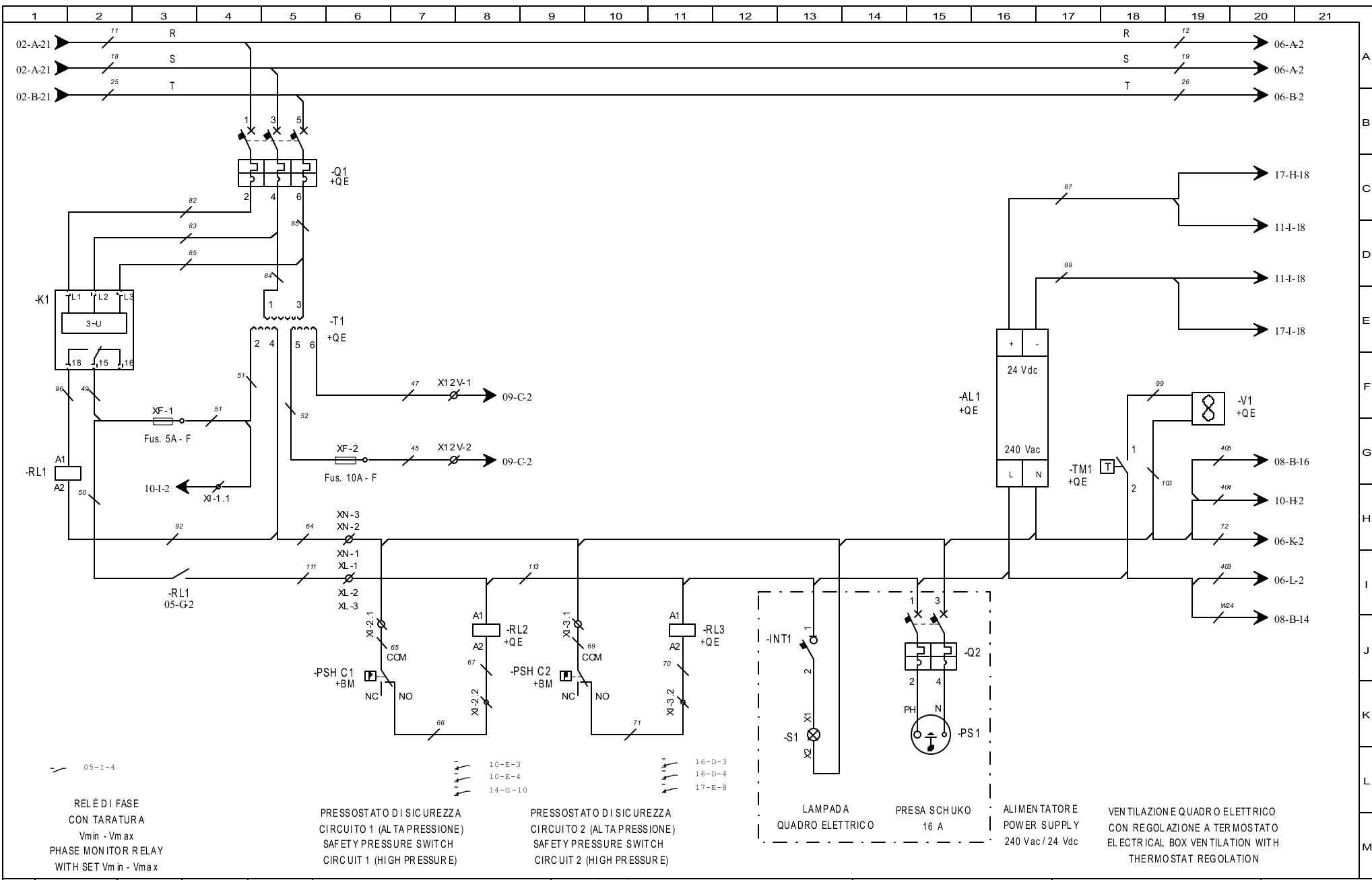
VENTILATORE 5  
FAN 5

VENTILATORE 6  
FAN 6

0	16/06/2020	M.P.	A.B.	A.B.	Emissione
1	22/12/2021	G.V.	M.P.	A.B.	Inserito KA di accumulo + tolto PSL C1/C2
REV.	DATA	Preparato	Verificato	Approvato	MODIFICHE



MODELLO: <b>EFFIPAC AHP70-300</b>	TAGLIA: 04273 - 04304 - 04345	LOC: <sup>BM</sup>
CODICE: FF-0064		DATA:
TITOLO: VENTILATORI		FOGLIO 04
		DI 18



05-I-4

RELÉ DI FASE  
CON TARATURA  
V<sub>min</sub> - V<sub>max</sub>  
PHASE MONITOR RELAY  
WITH SET V<sub>min</sub> - V<sub>max</sub>

PRESSOSTATO DI SICUREZZA  
CIRCUITO 1 (ALTA PRESSIONE)  
SAFETY PRESSURE SWITCH  
CIRCUIT 1 (HIGH PRESSURE)

PRESSOSTATO DI SICUREZZA  
CIRCUITO 2 (ALTA PRESSIONE)  
SAFETY PRESSURE SWITCH  
CIRCUIT 2 (HIGH PRESSURE)

LAMPADA  
QUADRO ELETTRICO

PRESA SCHUKO  
16 A

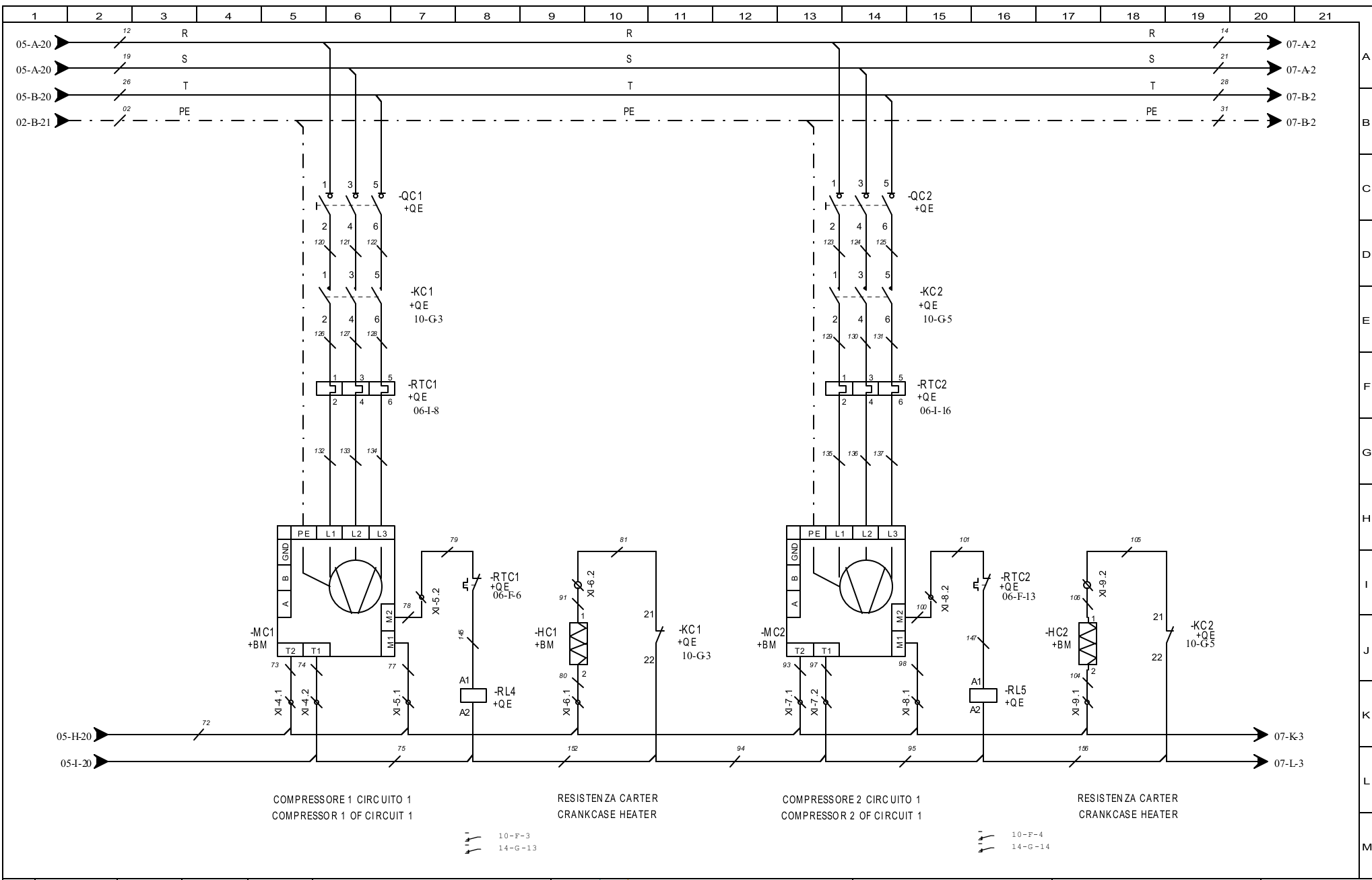
ALIMENTATORE  
POWER SUPPLY  
240 Vac / 24 Vdc

VENTILAZIONE E QUADRO ELETTRICO  
CON REGOLAZIONE A TERMOSTATO  
ELECTRICAL BOX VENTILATION WITH  
THERMOSTAT REGULATION

0	16/06/2020	M.P.	A.B.	A.B.	Emissione
1	22/12/2021	G.V.	M.P.	A.B.	Inserito KA di accumulo + tolto PSL C1/C2
REV.	DATA	Preparato	Verificato	Approvato	MODIFICHE



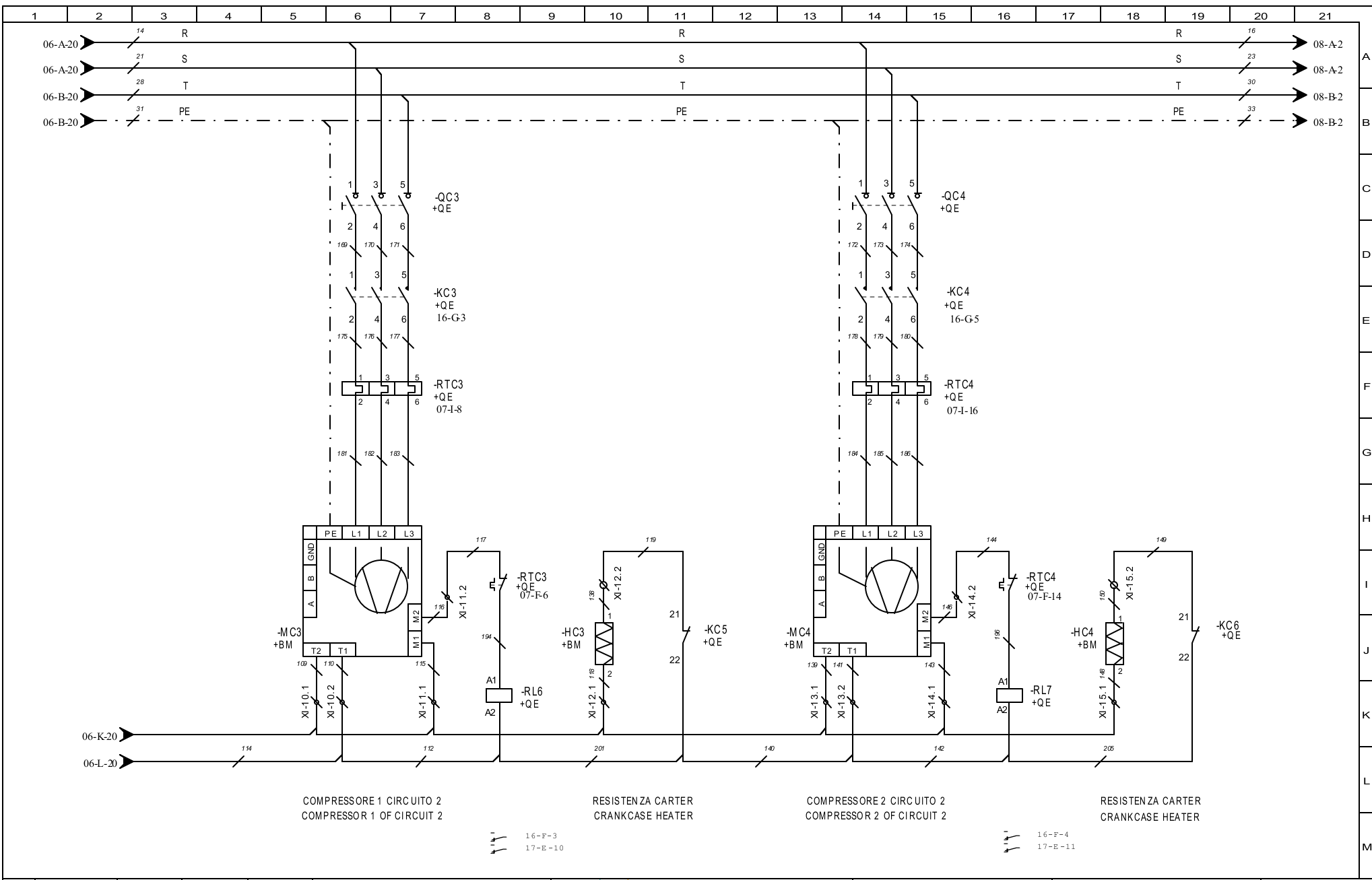
MODELLO: EFFIPAC AHP70-300	TAGLIA: 04273 - 04304 - 04345	LOC:
CODICE: FF-0064		DATA:
TITOLO: POTENZA		FOGLIO 05
		DI 18



0	16/06/2020	M.P.	A.B.	A.B.	Emissione
1	22/12/2021	G.V.	M.P.	A.B.	Inserito KA di accumulo + tolto PSL C1/C2
REV.	DATA	Preparato	Verificato	Approvato	MODIFICHE



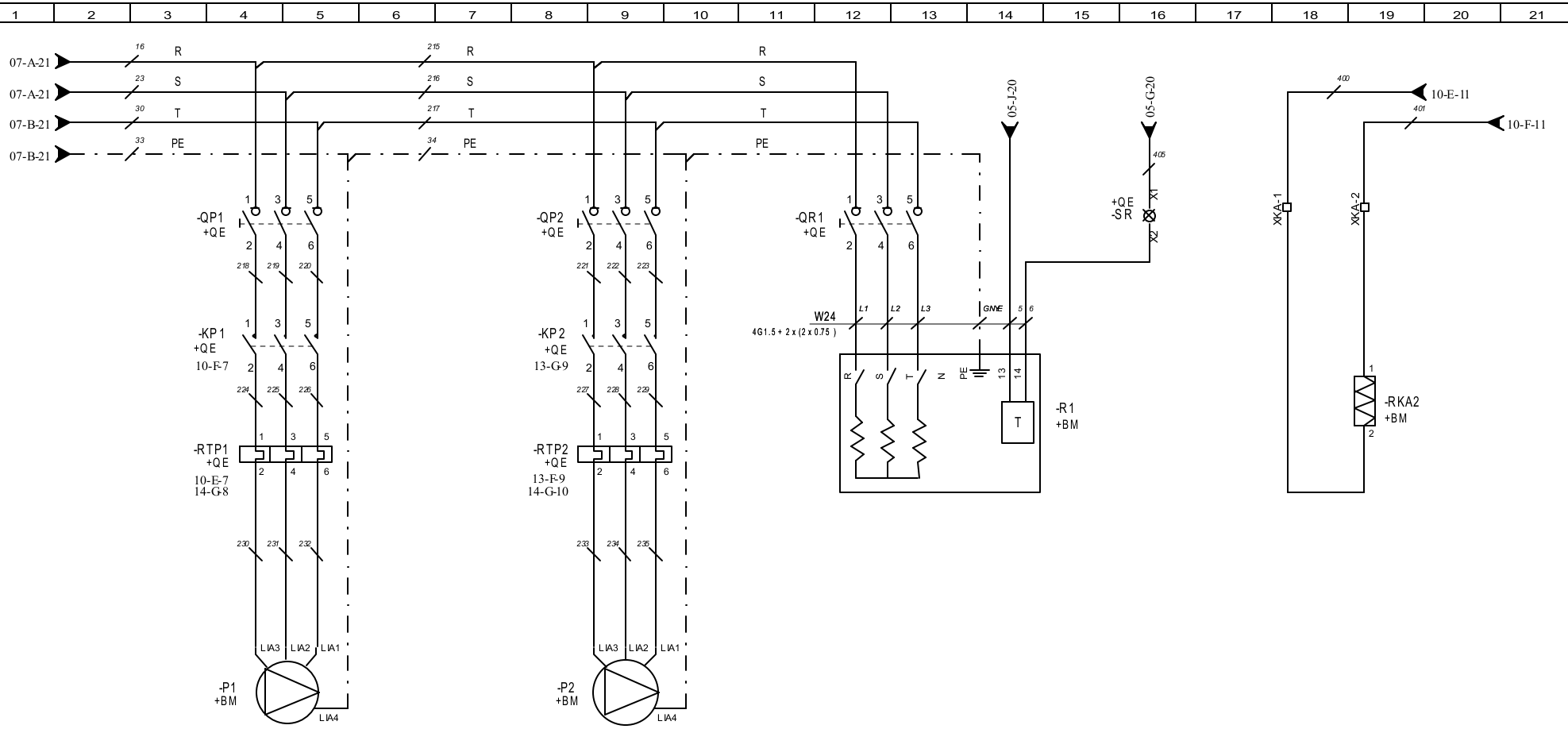
MODELLO: <b>EFFIPAC AHP70-300</b>	TAGLIA: 04273 - 04304 - 04345	LOC: OE
CODICE: FF-0064		DATA:
TITOLO: COMPRESSORI 1/2		FOGLIO 06
		DI 18



0	19/11/2019	M.P.		A.B.	Emissione
1	22/12/2021	G.V.	M.P.	A.B.	Inserito KA di accumulo + tolto PSL C1/C2
REV.	DATA	Preparato	Verificato	Approvato	MODIFICHE



MODELLO: <b>EFFIPAC AHP70-300</b>	TAGLIA: 04273 - 04304 - 04345	LOC:
CODICE: FF-0064		DATA:
TITOLO:		FOGLIO <b>07</b>
COMPRESSORI 3/4		DI <b>18</b>



ELETTROPOMPA 1  
PUMP 1

ELETTROPOMPA 2  
PUMP 2

KA - RESISTENZA  
SERBATOIO ACCUMOLO  
BUFFER TANK  
HEATER

SEGNAL AZIONE ALLARME  
RESISTENZA  
ALARM SIGNAL  
FOR RESISTANCE

KA - RESISTENZA  
SCAMBIATORE / POMPA  
EXCHANGER / PUM P  
HEATER

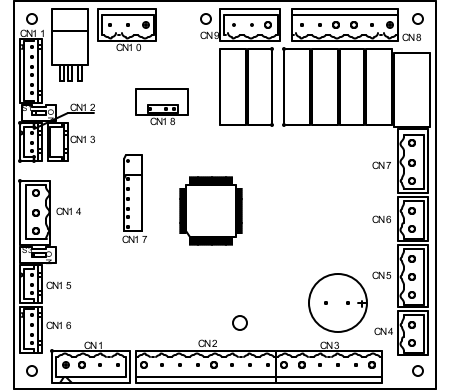
0	16/06/2020	M.P.	A.B.	A.B.	Emissione
1	22/12/2021	G.V.	M.P.	A.B.	Inserito KA di accumulo + tolto PSL C1/C2
REV.	DATA	Preparato	Verificato	Approvato	MODIFICHE



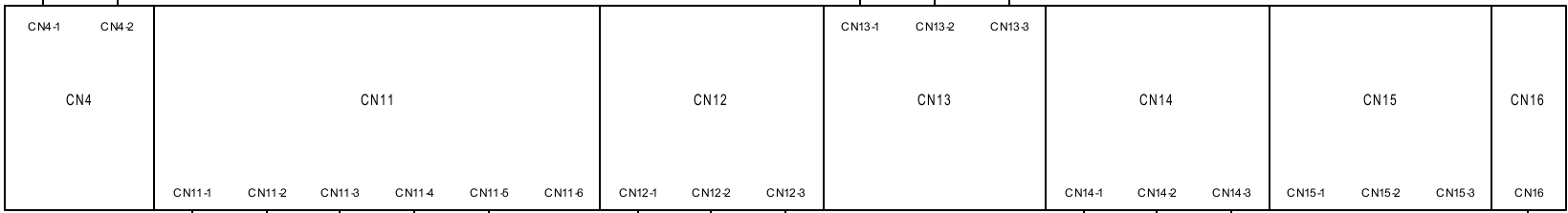
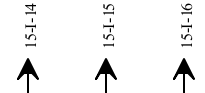
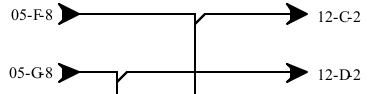
MODELLO: EFFIPAC AHP70-300	TAGLIA: 04273 - 04304 - 04345	LOC:
CODICE: FF-0064		DATA:
TITOLO: POMPE		FOGLIO 08
		DI 18



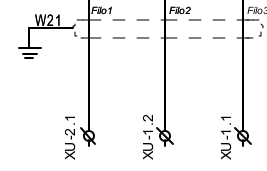
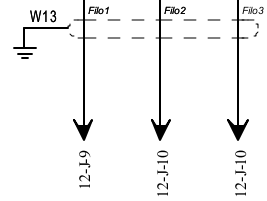
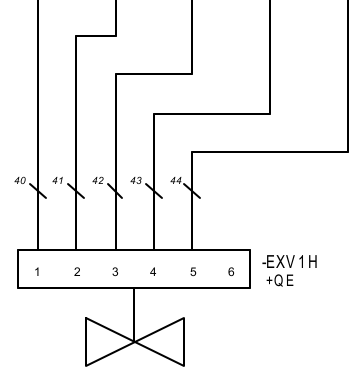
Blocco 1 09-F-3  
 Blocco 2 10-C-3  
 Blocco 3 11-D-2  
 Blocco 4 11-D-46



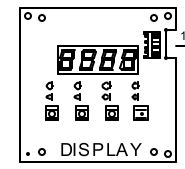
-CNT1  
 +QE



-CNT1  
 +QE  
 09-A-17



MODBUS RTU  
 XU-1.1 = R+  
 XU-1.2 = R-  
 XU-2.1 = GNDR

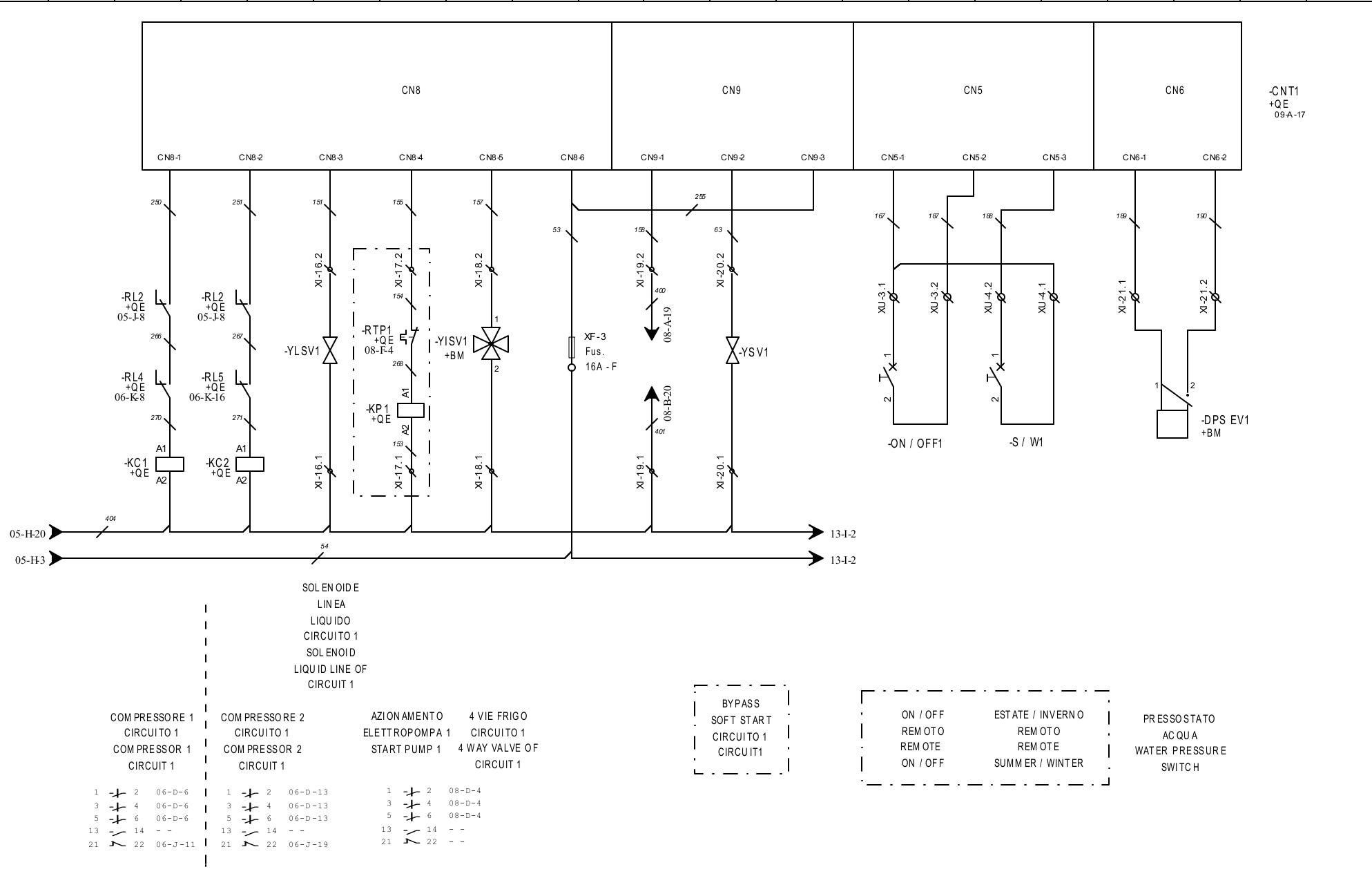


TERMOSTATICA  
 ELETTRONICA 1 CIRCUITO 1  
 ELECTRONIC VALVE  
 THERMOSTATIC 1 OF CIRCUIT 1

0	16/06/2020	M.P.	A.B.	A.B.	Emissione
1	22/12/2021	G.V.	M.P.	A.B.	Inserito KA di accumulo + tolto PSL C1/C2
REV.	DATA	Preparato	Verificato	Approvato	MODIFICHE



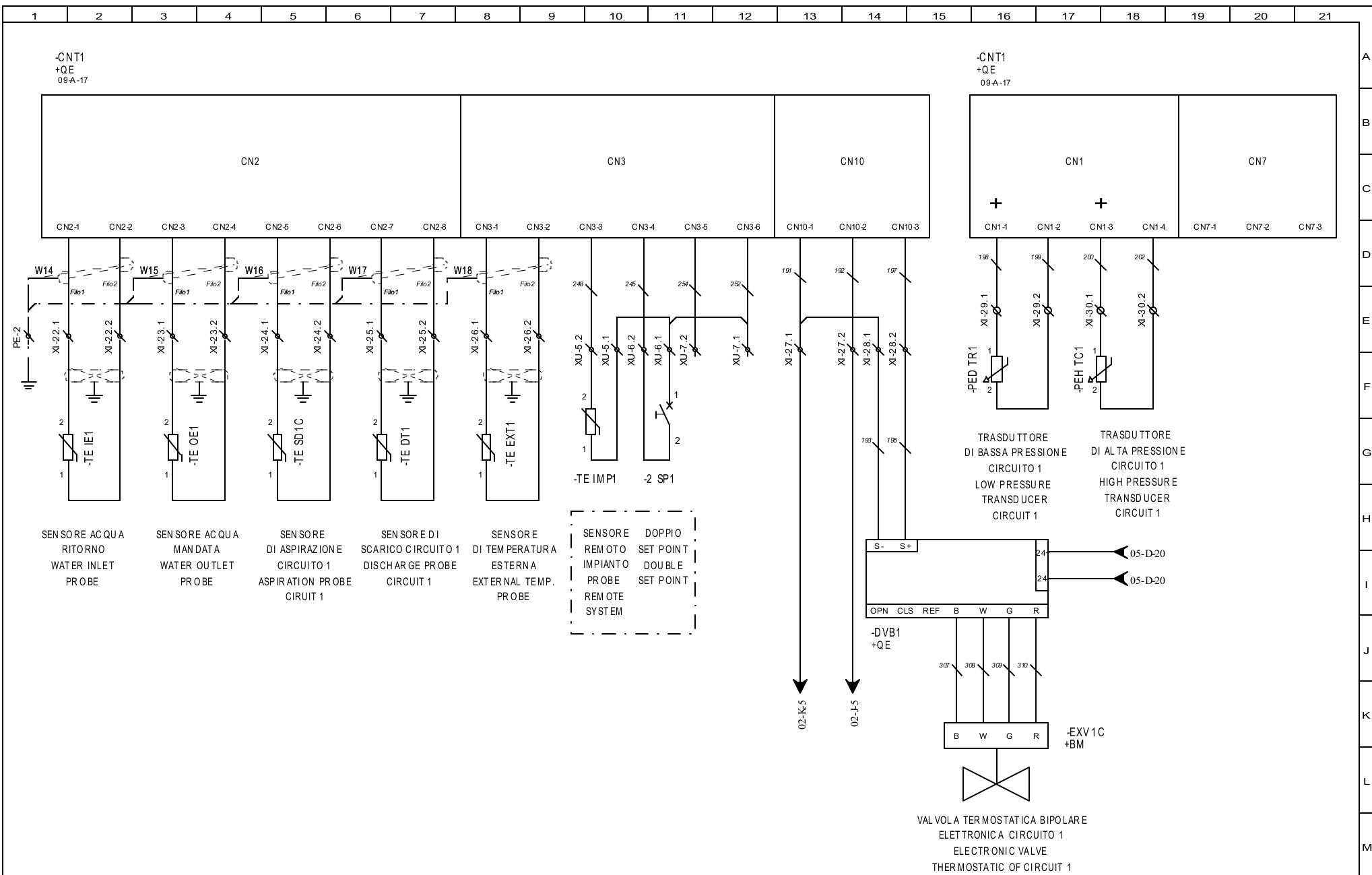
MODELLO: <b>EFFIPAC AHP70-300</b>	TAGLIA: 04273 - 04304 - 04345	LOC: OE
CODICE: FF-0064		DATA:
TITOLO:		FOGLIO 09
SCHEDA DI CONTROLLO MASTER 1		DI 18



0	16/06/2020	M.P.	A.B.	A.B.	Emissione
1	22/12/2021	G.V.	M.P.	A.B.	Inserito KA di accumulo + tolto PSL C1/C2
REV.	DATA	Preparato	Verificato	Approvato	MODIFICHE



MODELLO: <b>EFFIPAC AHP70-300</b>	TAGLIA: 04273 - 04304 - 04345	LOC:
CODICE: FF-0064		DATA:
TITOLO:		FOGLIO <b>10</b>
SCHEDA DI CONTROLLO MASTER 1		DI <b>18</b>



SEN SORE ACQUA RITORNO WATER INLET PROBE

SEN SORE ACQUA MANDATA WATER OULET PROBE

SEN SORE DI ASPIRAZIONE CIRCUITO 1 ASPIRATION PROBE CIRUIT 1

SEN SORE DI SCARICO CIRCUITO 1 DISCHARGE PROBE CIRCUIT 1

SEN SORE DI TEMPERATURA ESTERNA EXTERNAL TEMP. PROBE

SEN SORE REMOTO IMPIANTO PROBE REMOTE SYSTEM

DOPPIO SET POINT DOUBLE SET POINT

TRASDUTTORE DI BASSA PRESSIONE CIRCUITO 1 LOW PRESSURE TRANSDUCER CIRCUIT 1

TRASDUTTORE DI ALTA PRESSIONE CIRCUITO 1 HIGH PRESSURE TRANSDUCER CIRCUIT 1

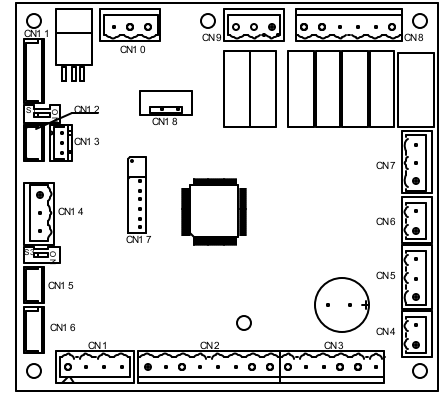
VALVOLA TERMOSTATICA BIPOLEARE ELETTRONICA CIRCUITO 1 ELECTRONIC VALVE THERMOSTATIC OF CIRCUIT 1

0	16/06/2020	M.P.	A.B.	A.B.	Emissione
1	22/12/2021	G.V.	M.P.	A.B.	Inserito KA di accumulo + tolto PSL C1/C2
REV.	DATA	Preparato	Verificato	Approvato	MODIFICHE

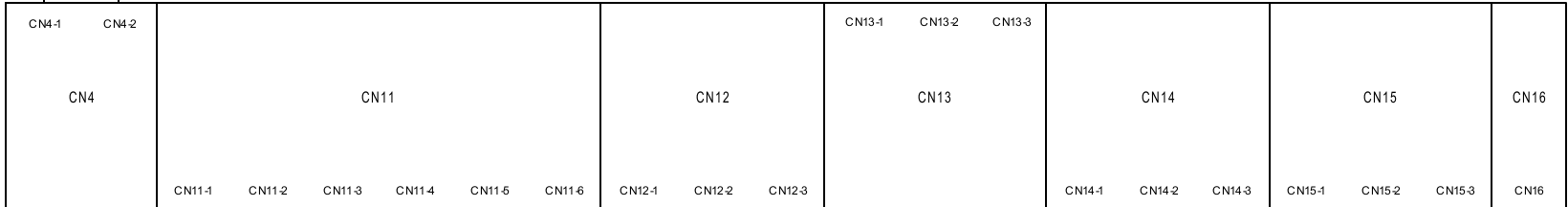
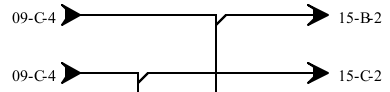


MODELLO: <b>EFFIPAC AHP70-300</b>	TAGLIA: 04273 - 04304 - 04345	LOC:
CODICE: FF-0064		DATA:
TITOLO: SCHEDA DI CONTROLLO MASTER 1		FOGLIO 11
		DI 18

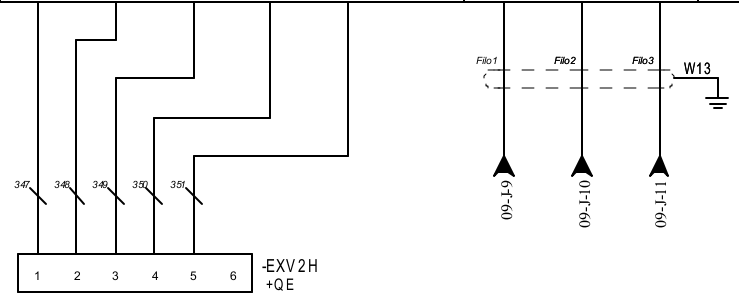
Blo cco 1 12-F-2  
Blo cco 2 13-D-4  
Blo cco 3 14-F-4



-CNT2  
+QE



-CNT2  
+QE  
12-A-16



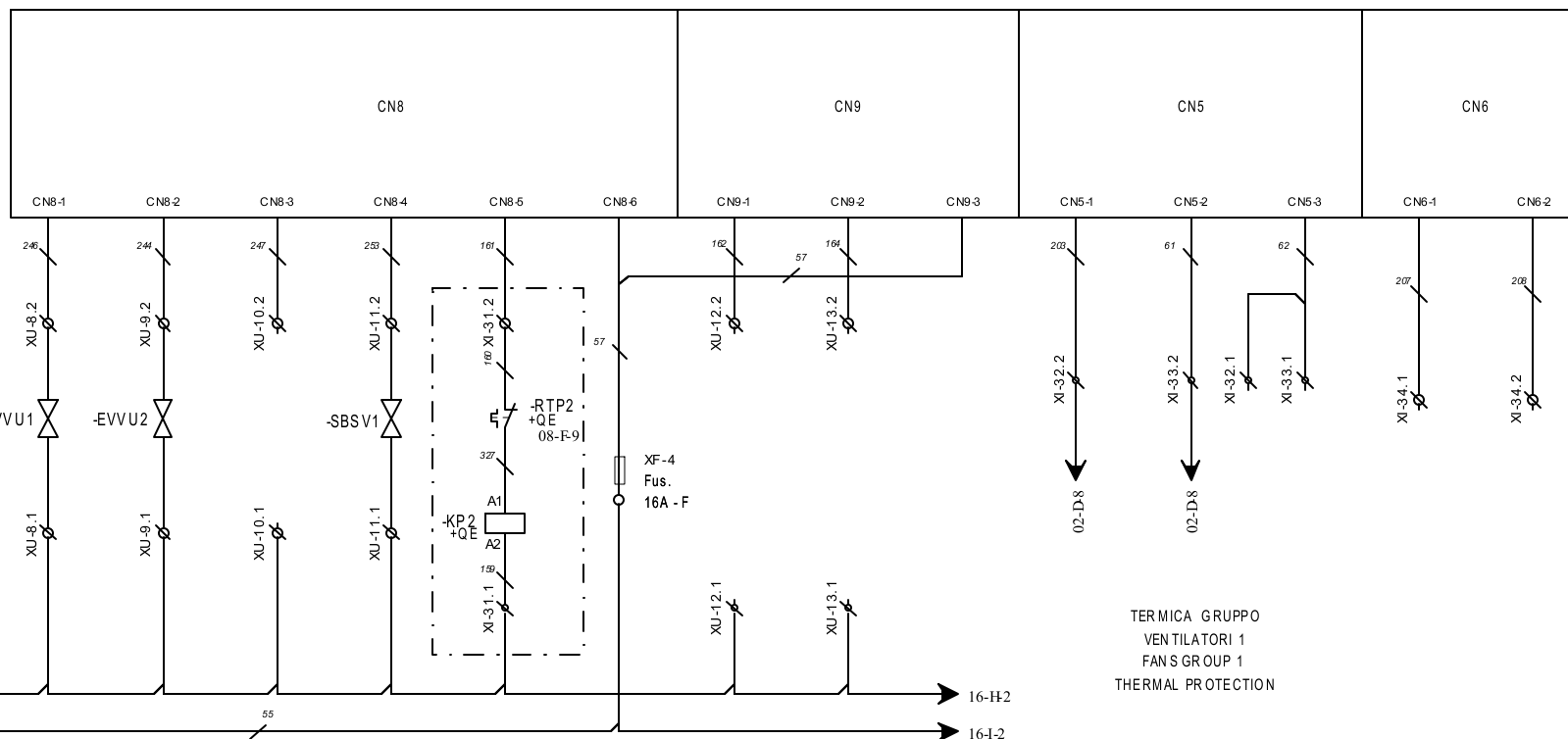
TERMOSTATICA  
ELETTRONICA 2 CIRCUITO 1  
ELECTRONIC VALVE  
THERMOSTATIC 2 OF CIRCUIT 1

0	16/06/2020	M.P.	A.B.	A.B.	Emissione
1	22/12/2021	G.V.	M.P.	A.B.	Inserito KA di accumulo + tolto PSL C1/C2
REV.	DATA	Preparato	Verificato	Approvato	MODIFICHE



MODELLO: <b>EFFIPAC AHP70-300</b>	TAGLIA: 04273 - 04304 - 04345	LOC:
CODICE: FF-0064		DATA:
TITOLO:		
SCHEDA DI CONTROLLO SLAVE		

FOGLIO <b>12</b>
DI <b>18</b>



+QE  
-CNT2  
12A-16

TERMICA GRUPPO  
VENTILATORI 1  
FAN S GROUP 1  
THERMAL PROTECTION

VALVOLA ELETTRONICA CAPILLARE 1 VALVE ELECTRONIC CAPILLARY 1  
VALVOLA ELETTRONICA CAPILLARE 2 VALVE ELECTRONIC CAPILLARY 2

SEGN. ALLARME. SIGN. ALARM  
SOLENOIDE DI BYPASS SOTTO RAFFREDDAMENTO CIRCUITO 1 SOLENOID BYPASS SUB COOLING

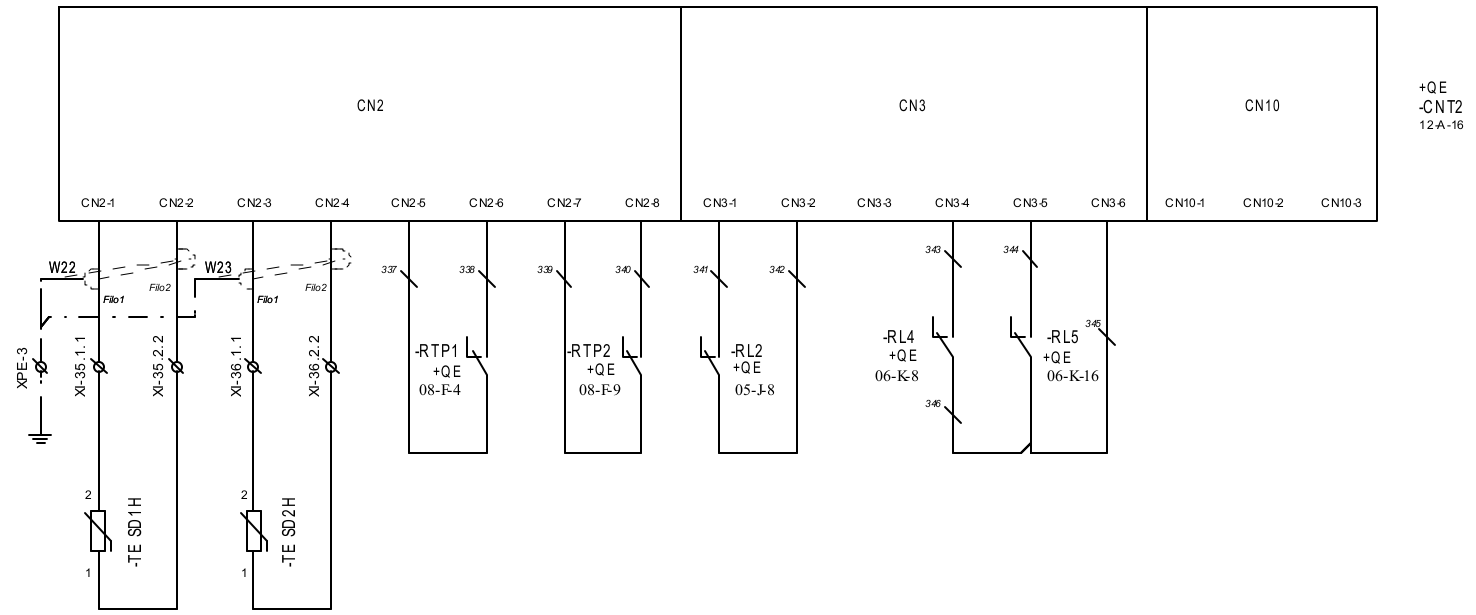
1 2 08-D-9  
1 2 08-D-9  
1 2 08-D-9

SEGN. SBRINAMENTO SIGN. DEFROST  
SEGN. STAGIONE SIGN. SEASON

0	16/06/2020	M.P.	A.B.	A.B.	Emissione
1	22/12/2021	G.V.	M.P.	A.B.	Inserito KA di accumulo + tolto PSL C1/C2
REV.	DATA	Preparato	Verificato	Approvato	MODIFICHE



MODELLO: EFFIPAC AHP70-300	TAGLIA: 04273 - 04304 - 04345	LOC:
CODICE: FF-0064		DATA:
TITOLO: SCHEDA DI CONTROLLO SLAVE		FOGLIO 13
		DI 18



SENSORE  
DI ASPIRAZIONE  
CIRCUITO 1  
ASPIRATION PROBE  
CIRCUIT 1

SENSORE  
DI ASPIRAZIONE  
CIRCUITO 1  
ASPIRATION PROBE  
CIRCUIT 1

TERMICA POMPA 1  
THERMAL PROTECTION  
PUMP 1

TERMICA POMPA 2  
THERMAL PROTECTION  
PUMP 2

PRESSOSTATO DI ALTA  
CIRCUITO 1  
HIGH PRESSUR  
SENSOR  
CIRCUIT 1

TERMICA  
COMPR.1  
CIRCUITO 1  
THERMAL  
PROTECTION  
COMPR. 1  
CIRCUIT 1

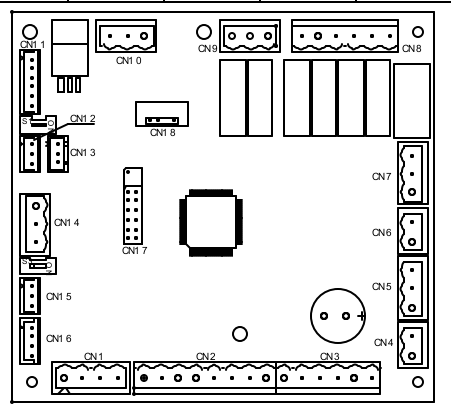
TERMICA  
COMPR.2  
CIRCUITO 1  
THERMAL  
PROTECTION  
COMPR. 2  
CIRCUIT 1

0	16/06/2020	M.P.	A.B.	A.B.	Emissione
1	22/12/2021	G.V.	M.P.	A.B.	Inserito KA di accumulo + tolto PSL C1/C2
REV.	DATA	Preparato	Verificato	Approvato	MODIFICHE

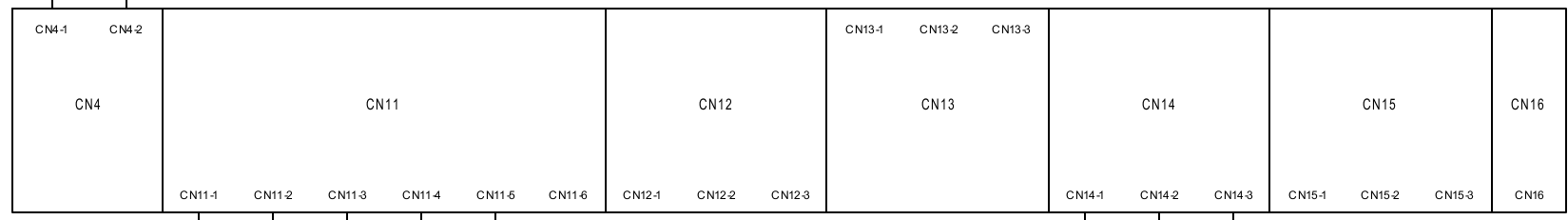
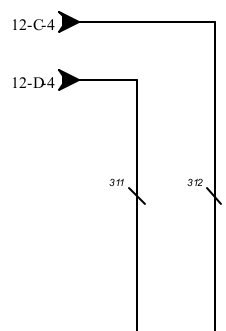


MODELLO: <b>EFFIPAC AHP70-300</b>	TAGLIA: 04273 - 04304 - 04345	LOC:
CODICE: FF-0064		DATA:
TITOLO:		FOGLIO 14
SCHEDA DI CONTROLLO SLAVE		DI 18

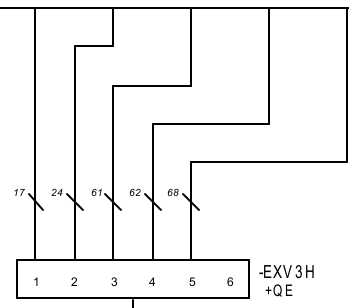
Blo cco 1 15-E-3  
 Blo cco 2 16-C-3  
 Blo cco 3 17-D-2  
 Blo cco 4 17-D-16



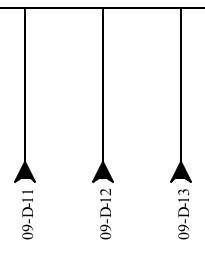
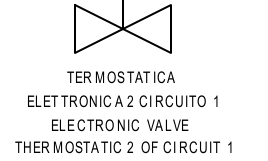
-CNT3  
 +QE



-CNT3  
 +QE  
 15-A-17



-EXV3H  
 +QE



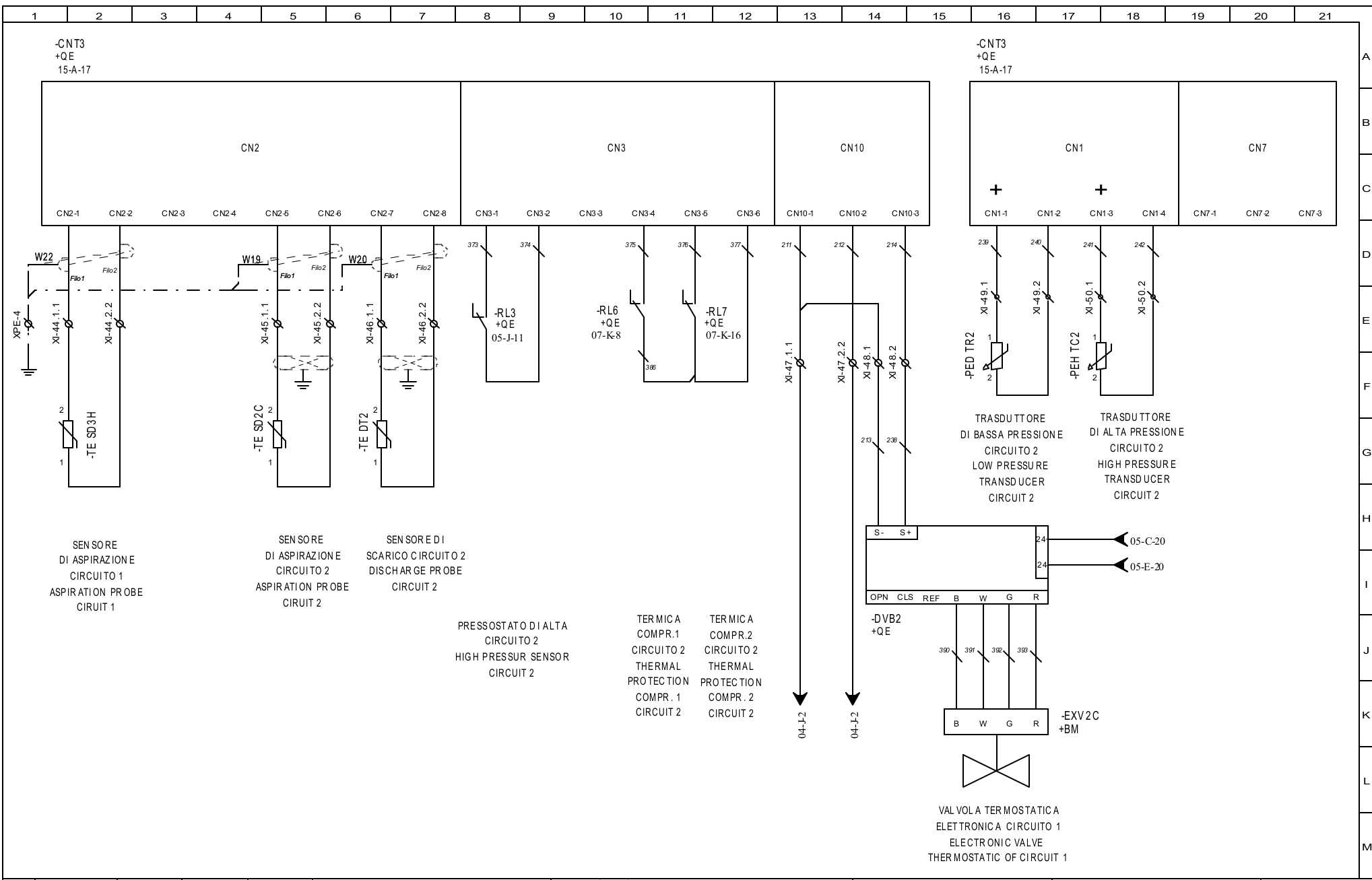
0	16/06/2020	M.P.	A.B.	A.B.	Emissione
1	22/12/2021	G.V.	M.P.	A.B.	Inserito KA di accumulo + tolto PSL C1/C2
REV.	DATA	Preparato	Verificato	Approvato	MODIFICHE



MODELLO: <b>EFFIPAC AHP70-300</b>	TAGLIA: 04273 - 04304 - 04345	LOC:
CODICE: FF-0064		DATA:
TITOLO:		FOGLIO 15
SCHEDA DI CONTROLLO MASTER 2		DI 18



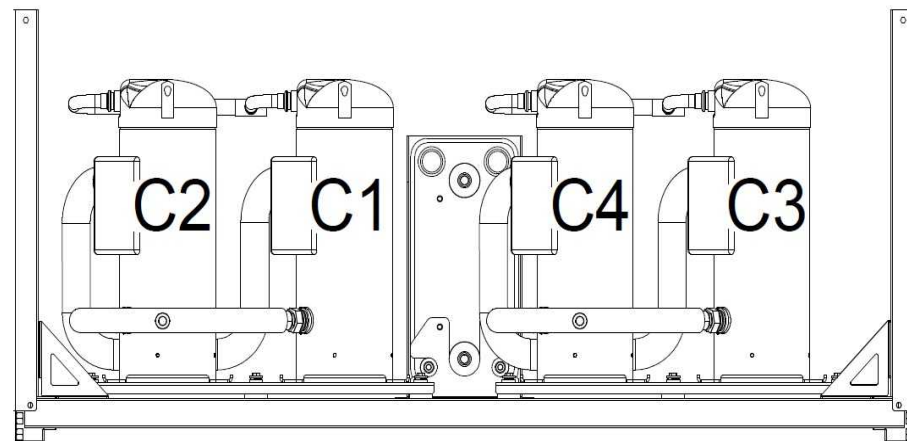
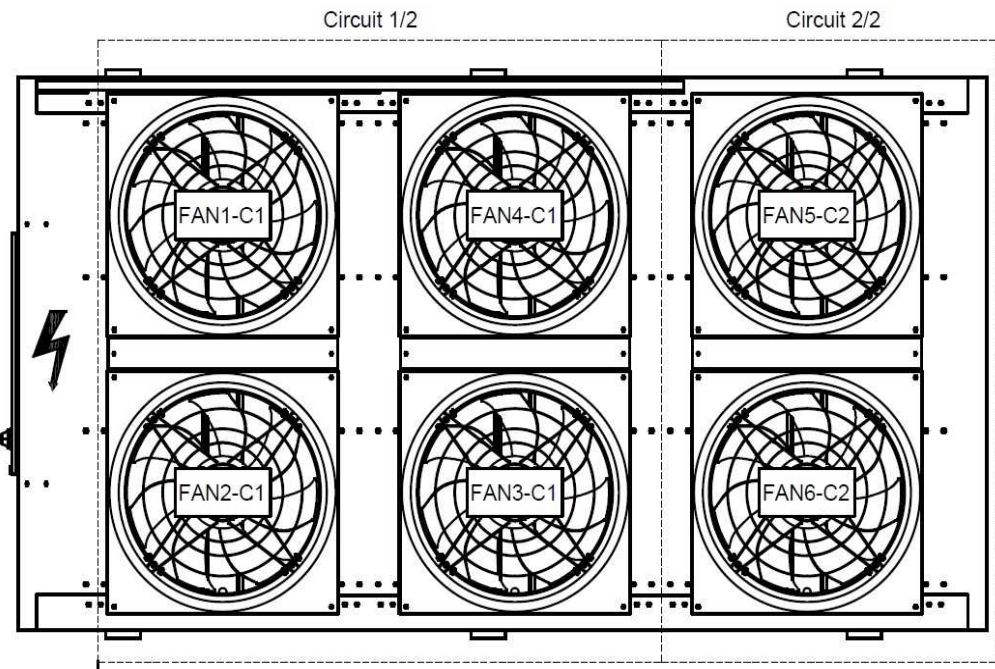




0	16/06/2020	M.P.	A.B.	A.B.	Emissione
1	22/12/2021	G.V.	M.P.	A.B.	Inserito KA di accumulo + tolto PSL C1/C2
REV.	DATA	Preparato	Verificato	Approvato	MODIFICHE



MODELLO: <b>EFFIPAC AHP70-300</b>	TAGLIA: 04273 - 04304 - 04345	LOC:
CODICE: FF-0064		DATA:
TITOLO: SCHEDA DI CONTROLLO MASTER 2		FOGLIO 17
		DI 18



0	16/06/2020	M.P.	A.B.	A.B.	Emissione
1	22/12/2021	G.V.	M.P.	A.B.	Inserito KA di accumulo + tolto PSL C1/C2
REV.	DATA	Preparato	Verificato	Approvato	MODIFICHE



MODELLO: <b>EFFIPAC AHP70-300</b>	TAGLIA: 04273 - 04304 - 04345	LOC:
CODICE: FF-0064		DATA:
TITOLO:		FOGLIO <b>18</b>
COMPRESSORI / VENTILATORI		DI <b>18</b>