



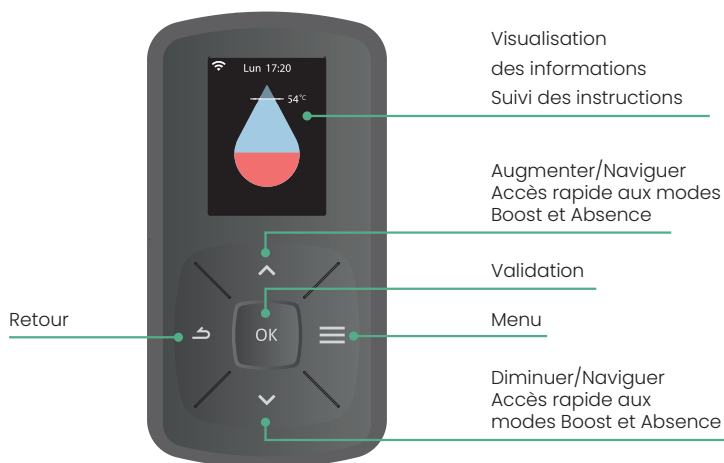
CALYPSO CONNECTÉ

CHAUFFE-EAU THERMODYNAMIQUE

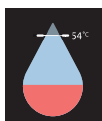


Tous les outils et
conseils pour piloter
votre chauffe-eau

BOÎTIER DE COMMANDE



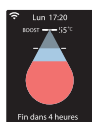
LES AFFICHAGES



Quantité d'eau chaude



Absence enregistrée
Absence en cours



BOOST en cours



Cycle anti-légionelle

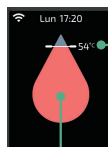


1 | JE PROGRAMME MON APPAREIL

Choisissez parmi les 2 modes de fonctionnement :

Eco+ : gestion des sources énergétiques de manière intelligente pour combiner un meilleur confort et une performance optimale.

Manuel : permet de définir la quantité d'eau chaude souhaitée en choisissant la consigne entre 50°C et 64°C.



Consigne

Voyant :

- En rouge : quantité d'eau chaude disponible
- Animé : chauffe en cours

2 | J'UTILISE LA FONCTION BOOST

Cette fonction permet d'augmenter la production d'eau chaude de manière ponctuelle, grâce à la mise en marche de la pompe à chaleur et de l'appoint électrique en même temps.

Pour l'activer, appuyez sur ≡ puis Boost et choisissez la durée (jusqu'à 7 jours).

Pour la désactiver, répétez la même opération.



3 | JE CONSULTE LES INFORMATIONS RELATIVES À MA CONSOMMATION

Ce menu permet de visualiser :

- la consommation énergétique en kWh pour la production d'eau chaude, pour le mois en cours, le mois précédent, l'année en cours, l'année précédente, depuis la mise en service;
- le pourcentage de sollicitation de la pompe à chaleur.

Pour l'activer, appuyez sur ≡ puis Consommations.



4 | J'ACTIVE LE MODE ABSENCE

Ce menu permet de programmer une absence :

- permanente à partir de la date du jour
- programmée (régler les dates de début et de fin d'absence).

Pendant cette période d'absence, la température de l'eau est maintenue au-dessus de 15°C.

Pour l'activer, appuyez sur ≡ puis Absence.



5 | JE PILOTE MON CALYPSO À DISTANCE



1 - Téléchargez l'application gratuite Atlantic Cozytouch.

2 - Créez un compte utilisateur.

3 - Suivez les instructions de connexion et de mise en service.



+ d'économies

Contrôlez la consommation de votre chauffe-eau.

Programmez la chauffe en fonction de votre tarif d'électricité ou du fonctionnement de votre installation photovoltaïque et visualisez la consommation d'électricité de votre chauffe-eau.

Faites confiance aux fonctionnalités intelligentes de votre chauffe-eau.

Activez le mode Eco+ pour que votre chauffe-eau adapte sa chauffe en fonction de vos besoins.

Programmez vos absences pour ne pas chauffer inutilement.

Le mode Absence vous permet de réaliser des économies et d'anticiper votre retour pour profiter d'une bonne douche chaude en rentrant.

+ de praticité

Pilotez la production d'eau chaude sanitaire à distance.

Consultez et réglez la quantité d'eau chaude souhaitée.

+ de confort

Adaptez manuellement la quantité d'eau chaude à vos besoins.

Activez le mode boost pour couvrir un besoin supplémentaire en eau chaude.



Avant toute utilisation du chauffe-eau, veuillez vous référer à la notice complète.

POUR PLUS DE RENSEIGNEMENTS :
www.atlantic.fr