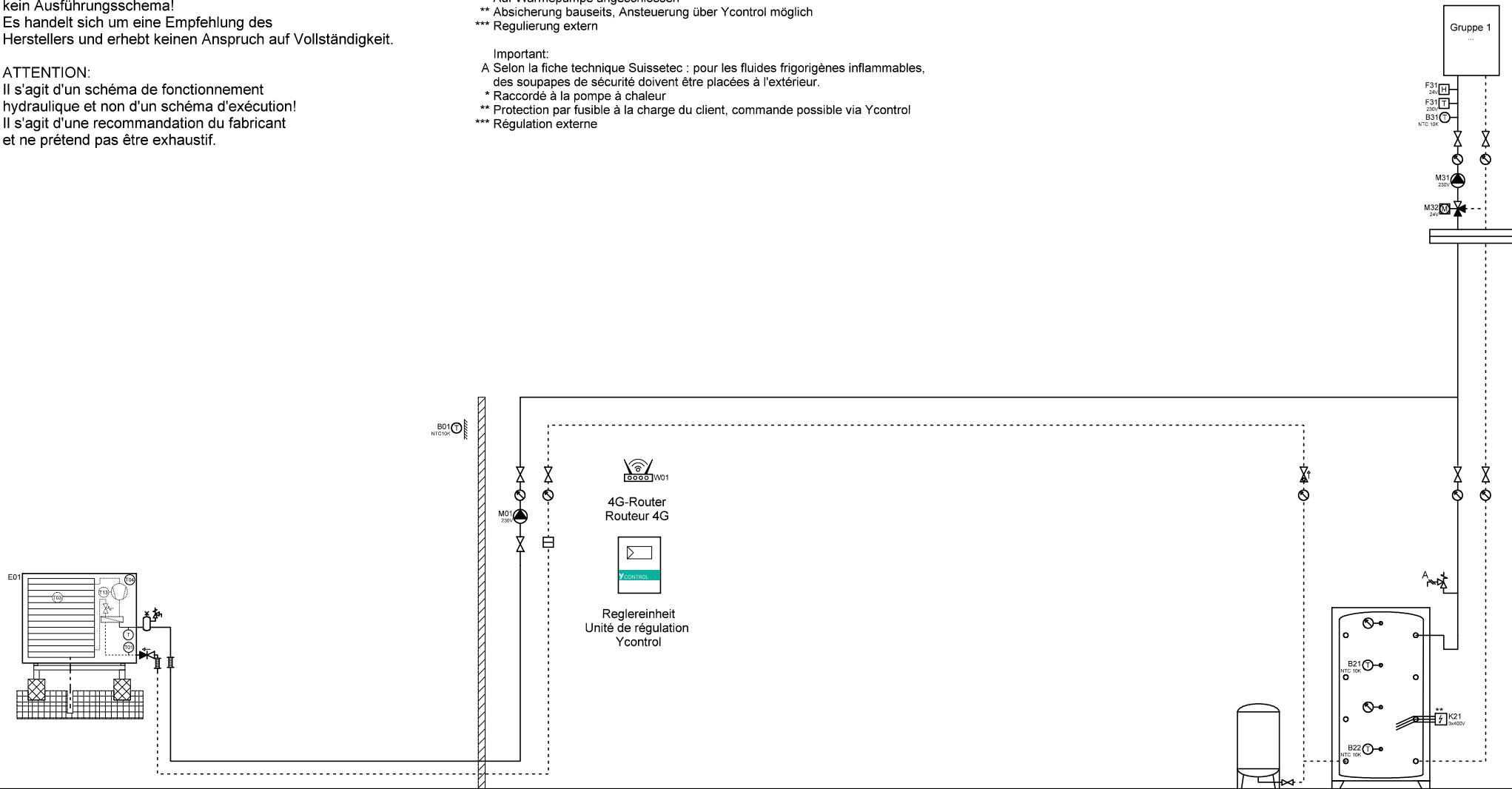


ACHTUNG:
 Dies ist ein hydraulisches Funktionsschema,
 kein Ausführungsschema!
 Es handelt sich um eine Empfehlung des
 Herstellers und erhebt keinen Anspruch auf Vollständigkeit.


ATTENTION:
 Il s'agit d'un schéma de fonctionnement
 hydraulique et non d'un schéma d'exécution!
 Il s'agit d'une recommandation du fabricant
 et ne prétend pas être exhaustif.

Wichtig:
 A Gemäss Suissetec-Merkblatt: für brennbare Kältemittel sind Sicherheitsventile ins Freie zu führen.
 * Auf Wärmepumpe angeschlossen
 ** Absicherung bauseits, Ansteuerung über Ycontrol möglich
 *** Regulierung extern

Important:
 A Selon la fiche technique Suissetec : pour les fluides frigorigènes inflammables,
 des soupapes de sécurité doivent être placées à l'extérieur.
 * Raccordé à la pompe à chaleur
 ** Protection par fusible à la charge du client, commande possible via Ycontrol
 *** Régulation externe



Wärmepumpe L/W Pompe à chaleur AirCalor-AG-8/17/21-I-HT	Expansion	Speicher Heizung Accumulateur
---	-----------	----------------------------------

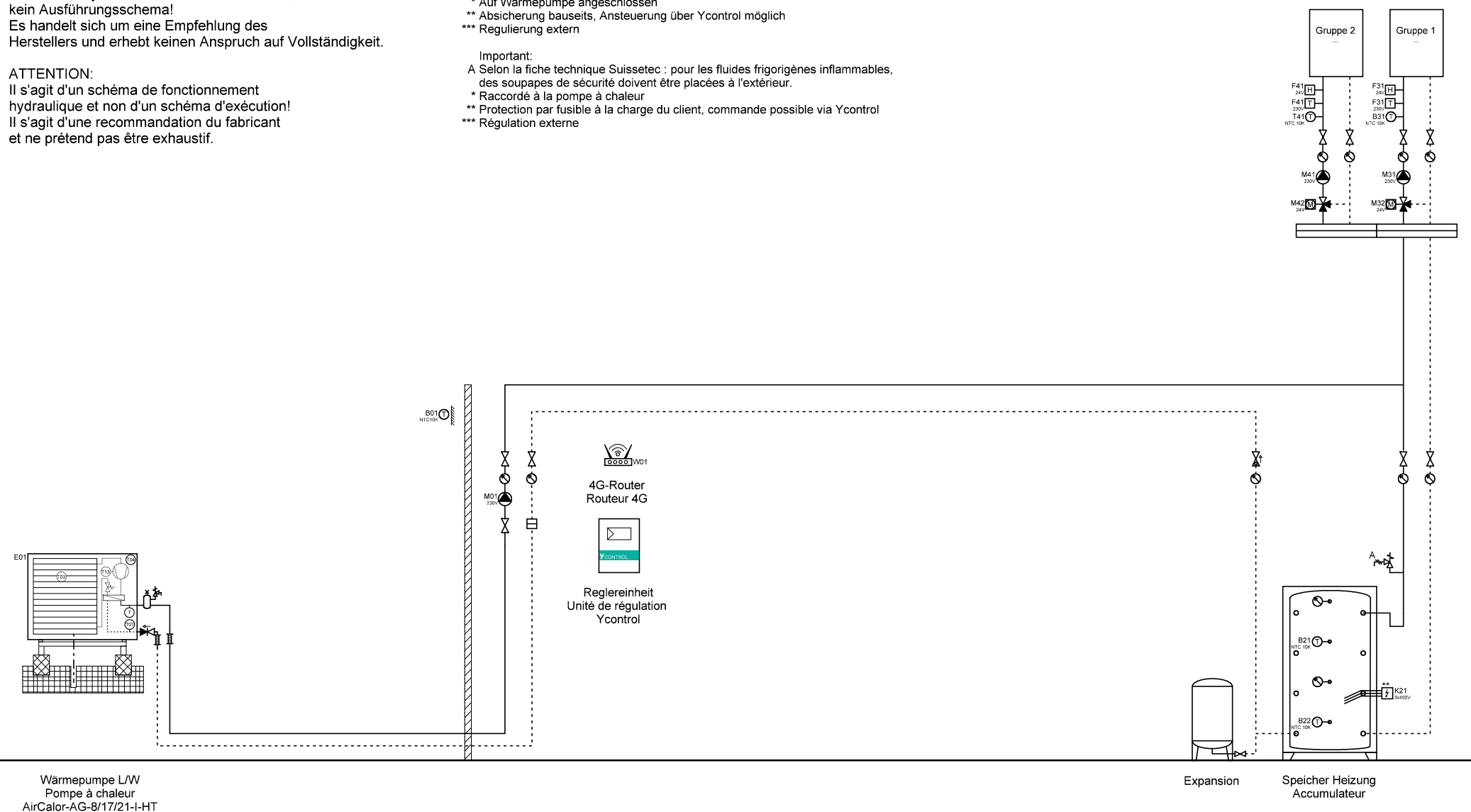
 <div> Ygnis AG Wolhuserstr. 31 / 33 CH-6017 Ruswil </div> <div> +41 (0)41 496 91 20 info@ygnis.com www.ygnis.com </div>	Anlage	Schema Nummer	Name	Datum		Index	Blatt
	...	Ycontrol-AG-1200		11.08.2025		08	1
	...	Blattname					Seiten
	...	WPSM-1.5					8

ACHTUNG:
Dies ist ein hydraulisches Funktionsschema,
kein Ausführungsschema!
Es handelt sich um eine Empfehlung des
Herstellers und erhebt keinen Anspruch auf Vollständigkeit.

ATTENTION:
Il s'agit d'un schéma de fonctionnement
hydraulique et non d'un schéma d'exécution!
Il s'agit d'une recommandation du fabricant
et ne prétend pas être exhaustif.

Wichtig:
A Gemäss Suissetec-Merkblatt: für brennbare Kältemittel sind Sicherheitsventile ins Freie zu führen.
* Auf Wärmepumpe angeschlossen
** Absicherung bauseits, Ansteuerung über Ycontrol möglich
*** Regulierung extern

Important:
A Selon la fiche technique Suissetec : pour les fluides frigorigènes inflammables,
des soupapes de sécurité doivent être placées à l'extérieur.
* Raccordé à la pompe à chaleur
** Raccordé à la pompe à chaleur
** Protection par fusible à la charge du client, commande possible via Ycontrol
*** Régulation externe



Ygnis AG
Wolhuserstr. 31 / 33
CH-6017 Ruswil

+41 (0)41 496 91 20
info@ygnis.com
www.ygnis.com

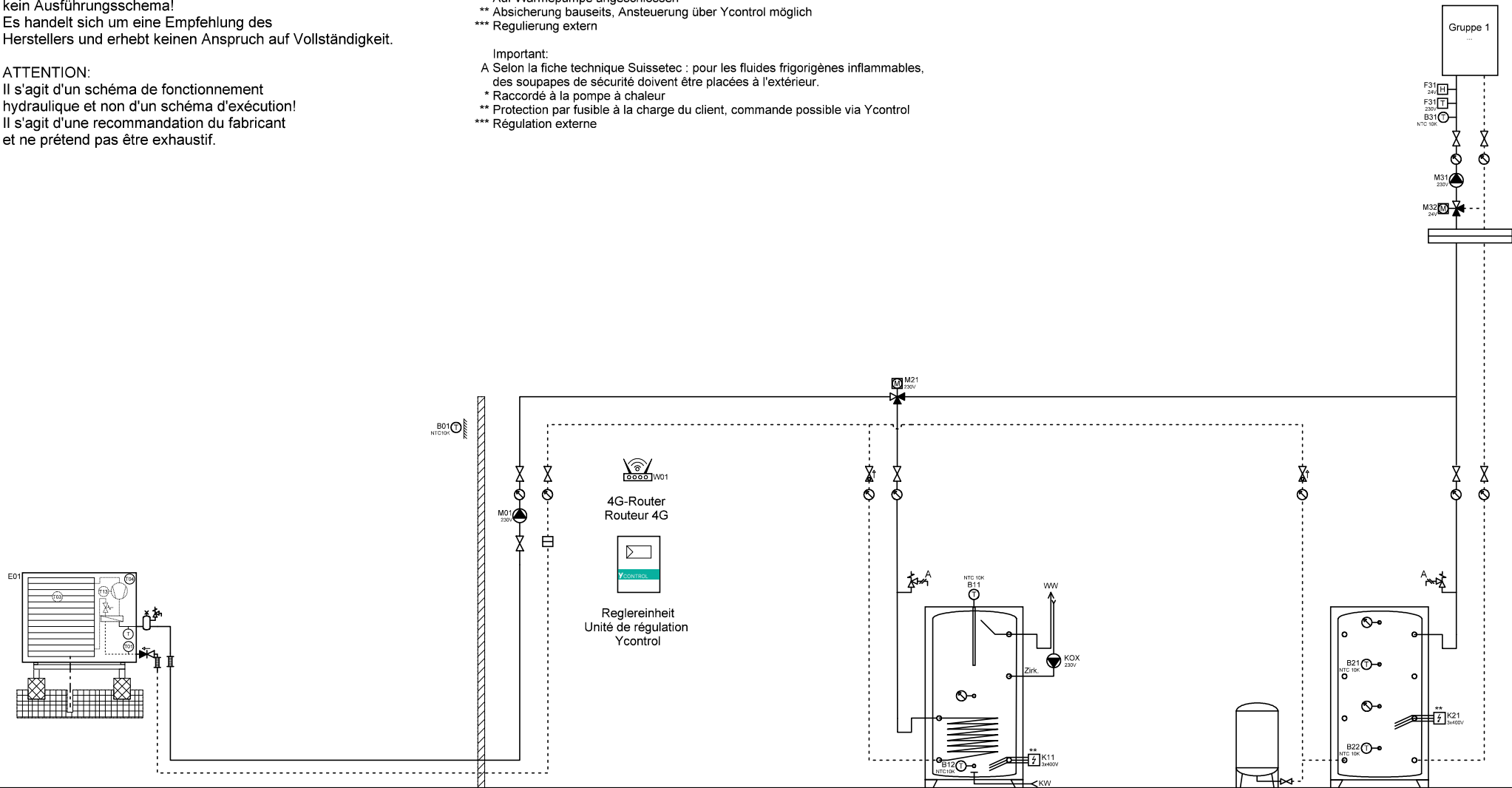
Anlage	Schema Nummer	Name	Datum	Index	Blatt
...	Ycontrol-AG-1200		11.08.2025	08	2
...	Blattname				Seiten
...	WPSM-1.5a				8

ACHTUNG:
 Dies ist ein hydraulisches Funktionsschema,
 kein Ausführungsschema!
 Es handelt sich um eine Empfehlung des
 Herstellers und erhebt keinen Anspruch auf Vollständigkeit.

ATTENTION:
 Il s'agit d'un schéma de fonctionnement
 hydraulique et non d'un schéma d'exécution!
 Il s'agit d'une recommandation du fabricant
 et ne prétend pas être exhaustif.

Wichtig:
 A Gemäss Suissetec-Merkblatt: für brennbare Kältemittel sind Sicherheitsventile ins Freie zu führen.
 * Auf Wärmepumpe angeschlossen
 ** Absicherung bauseits, Ansteuerung über Ycontrol möglich
 *** Regulierung extern

Important:
 A Selon la fiche technique Suissetec : pour les fluides frigorigènes inflammables,
 des soupapes de sécurité doivent être placées à l'extérieur.
 * Raccordé à la pompe à chaleur
 ** Protection par fusible à la charge du client, commande possible via Ycontrol
 *** Régulation externe



Wärmepumpe L/W
 Pompe à chaleur
 AirCalor-AG-8/17/21-I-HT

BWW
 ESC

Expansion

Speicher Heizung
 Accumulateur

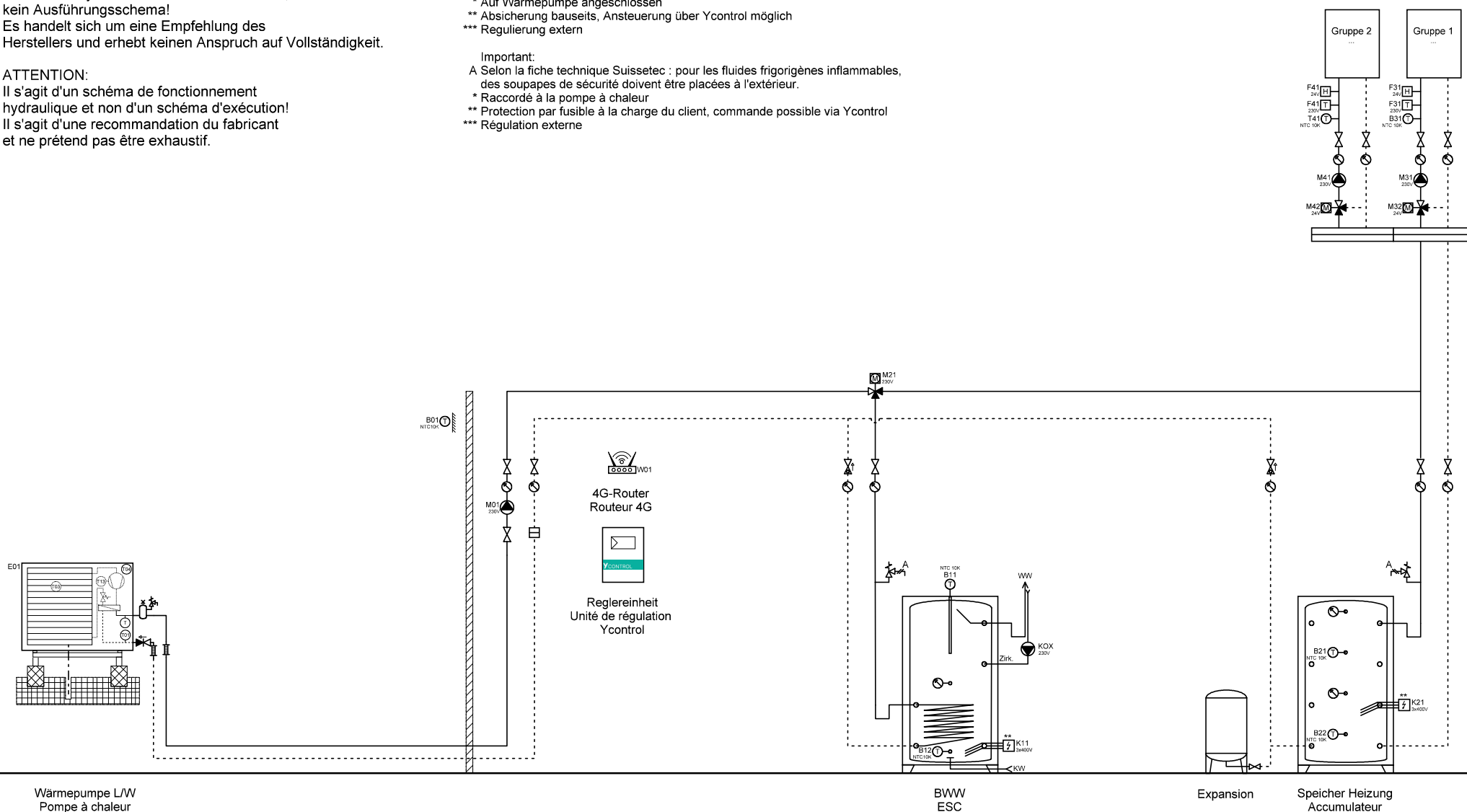
	Ygnis AG Wolhuserstr. 31 / 33 CH-6017 Ruswil	+41 (0)41 496 91 20 info@ygnis.com www.ygnis.com	Anlage		Schema Nummer	Name	Datum	Index	Blatt
			...		Ycontrol-AG-1200		11.08.2025		3
			...		Blattname				Seiten
			...		WPSM-1.6				8

ACHTUNG:
Dies ist ein hydraulisches Funktionsschema,
kein Ausführungsschema!
Es handelt sich um eine Empfehlung des
Herstellers und erhebt keinen Anspruch auf Vollständigkeit.

ATTENTION:
Il s'agit d'un schéma de fonctionnement
hydraulique et non d'un schéma d'exécution!
Il s'agit d'une recommandation du fabricant
et ne prétend pas être exhaustif.

Wichtig:
A Gemäss Suissetec-Merkblatt: für brennbare Kältemittel sind Sicherheitsventile ins Freie zu führen.
* Auf Wärmepumpe angeschlossen
** Absicherung bauseits, Ansteuerung über Ycontrol möglich
*** Regulierung extern

Important:
A Selon la fiche technique Suissetec : pour les fluides frigorigènes inflammables,
des soupapes de sécurité doivent être placées à l'extérieur.
* Raccordé à la pompe à chaleur
** Raccordé à la pompe à chaleur
** Protection par fusible à la charge du client, commande possible via Ycontrol
*** Régulation externe



Wärmepumpe L/W
Pompe à chaleur
AirCalor-AG-8/17/21-I-HT

BWW
ESC

Expansion

Speicher Heizung
Accumulateur



Ygnis AG
Wolhuserstr. 31 / 33
CH-6017 Ruswil

+41 (0)41 496 91 20
info@ygnis.com
www.ygnis.com

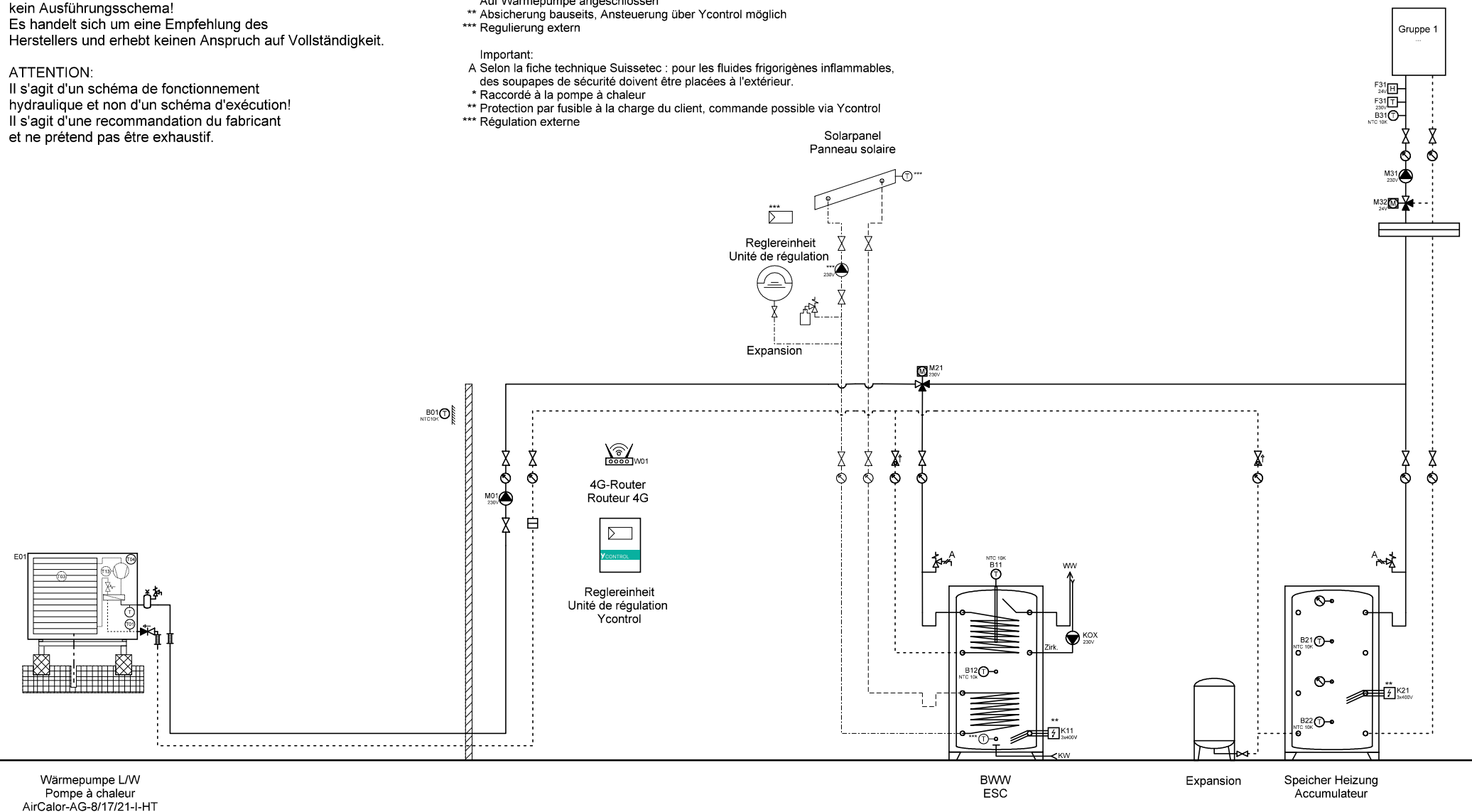
Anlage	Schema Nummer	Name	Datum	Index	Blatt
...	Ycontrol-AG-1200		11.08.2025	08	4
...	Blattname				Seiten
...	WPSM-1.6a				8

ACHTUNG:
Dies ist ein hydraulisches Funktionsschema,
kein Ausführungsschema!
Es handelt sich um eine Empfehlung des
Herstellers und erhebt keinen Anspruch auf Vollständigkeit.

ATTENTION:
Il s'agit d'un schéma de fonctionnement
hydraulique et non d'un schéma d'exécution!
Il s'agit d'une recommandation du fabricant
et ne prétend pas être exhaustif.

Wichtig:
A Gemäss Suissetec-Merkblatt: für brennbare Kältemittel sind Sicherheitsventile ins Freie zu führen.
* Auf Wärmepumpe angeschlossen
** Absicherung bauseits, Ansteuerung über Ycontrol möglich
*** Regulierung extern

Important:
A Selon la fiche technique Suissetec : pour les fluides frigorigènes inflammables,
des soupapes de sécurité doivent être placées à l'extérieur.
* Raccordé à la pompe à chaleur
** Protection par fusible à la charge du client, commande possible via Ycontrol
*** Régulation externe



Wärmepumpe L/W
Pompe à chaleur
AirCalor-AG-8/17/21-I-HT

BWW
ESC

Expansion

Speicher Heizung
Accumulateur



Ygnis AG
Wolhuserstr. 31 / 33
CH-6017 Ruswil

+41 (0)41 496 91 20
info@ygnis.com
www.ygnis.com

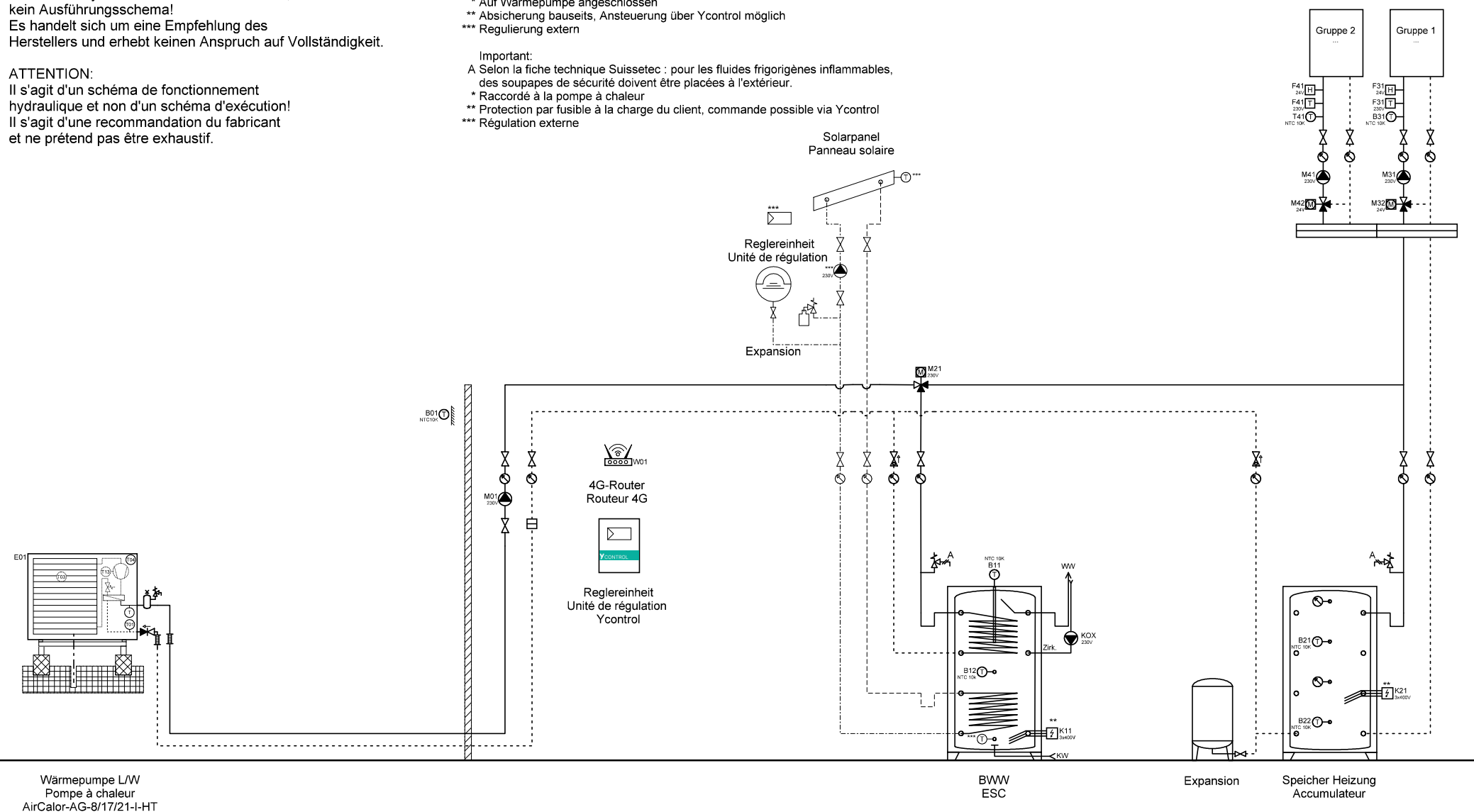
Anlage	Schema Nummer	Name	Datum	Index	Blatt
...	Ycontrol-AG-1200		11.08.2025	08	5
...	Blattname				Seiten
...	WPSM-1.7.3				8

ACHTUNG:
Dies ist ein hydraulisches Funktionsschema,
kein Ausführungsschema!
Es handelt sich um eine Empfehlung des
Herstellers und erhebt keinen Anspruch auf Vollständigkeit.

ATTENTION:
Il s'agit d'un schéma de fonctionnement
hydraulique et non d'un schéma d'exécution!
Il s'agit d'une recommandation du fabricant
et ne prétend pas être exhaustif.

Wichtig:
A Gemäss Suissetec-Merkblatt: für brennbare Kältemittel sind Sicherheitsventile ins Freie zu führen.
* Auf Wärmepumpe angeschlossen
** Absicherung bauseits, Ansteuerung über Ycontrol möglich
*** Regulierung extern

Important:
A Selon la fiche technique Suissetec : pour les fluides frigorigènes inflammables,
des soupapes de sécurité doivent être placées à l'extérieur.
* Raccordé à la pompe à chaleur
** Raccordé à la pompe à chaleur
*** Régulation externe



Wärmepumpe L/W
Pompe à chaleur
AirCalor-AG-8/17/21-I-HT

BWW
ESC

Expansion

Speicher Heizung
Accumulateur



Ygnis AG
Wolhuserstr. 31 / 33
CH-6017 Ruswil

+41 (0)41 496 91 20
info@ygnis.com
www.ygnis.com

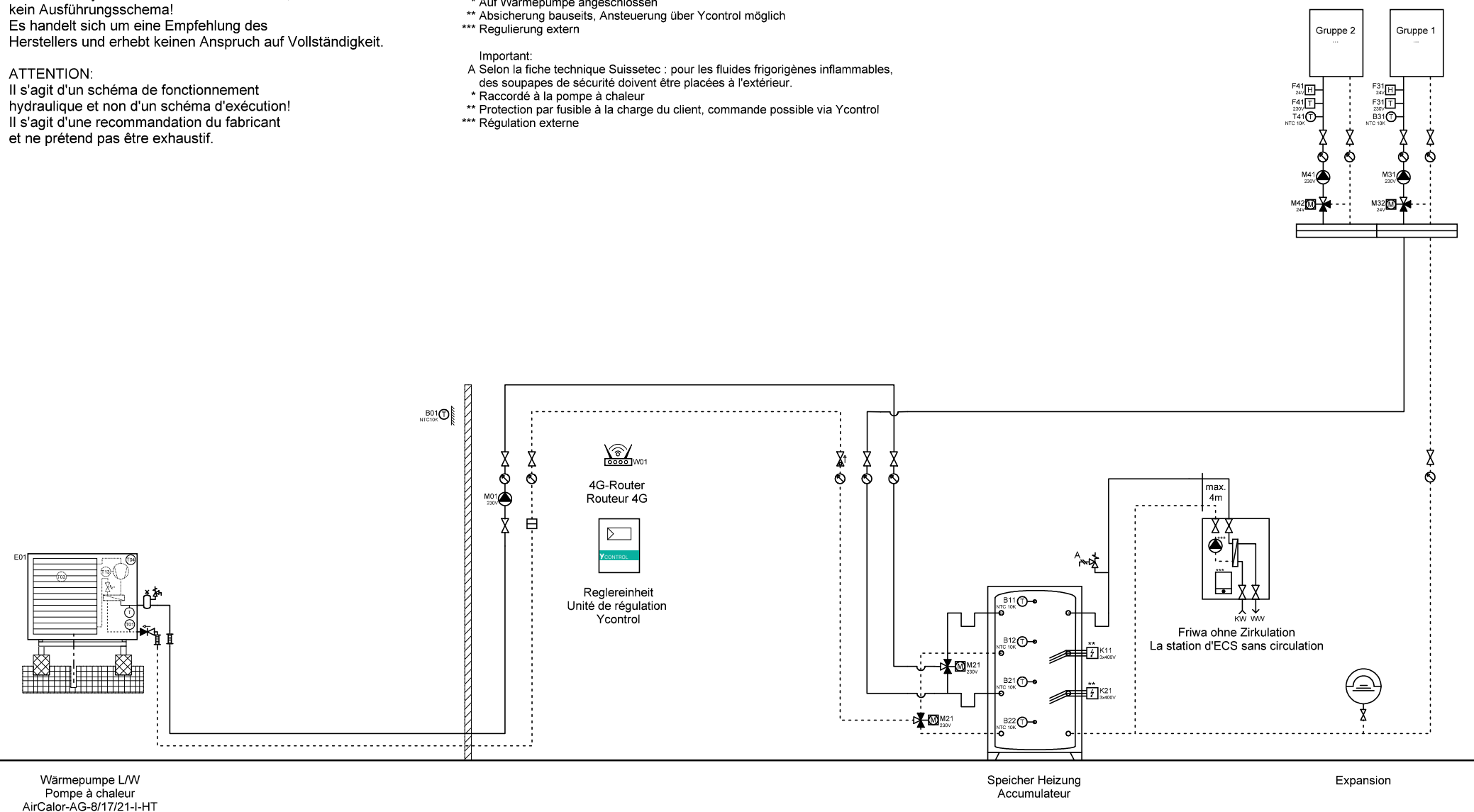
Anlage	Schema Nummer	Name	Datum	Index	Blatt
...	Ycontrol-AG-1200		11.08.2025	08	6
...	Blattnamen				Seiten
...	WPSM-1.7.3a				8

ACHTUNG:
Dies ist ein hydraulisches Funktionsschema,
kein Ausführungsschema!
Es handelt sich um eine Empfehlung des
Herstellers und erhebt keinen Anspruch auf Vollständigkeit.

ATTENTION:
Il s'agit d'un schéma de fonctionnement
hydraulique et non d'un schéma d'exécution!
Il s'agit d'une recommandation du fabricant
et ne prétend pas être exhaustif.

Wichtig:
A Gemäss Suissetec-Merkblatt: für brennbare Kältemittel sind Sicherheitsventile ins Freie zu führen.
* Auf Wärmepumpe angeschlossen
** Absicherung bauseits, Ansteuerung über Ycontrol möglich
*** Regulierung extern

Important:
A Selon la fiche technique Suissetec : pour les fluides frigorigènes inflammables,
des soupapes de sécurité doivent être placées à l'extérieur.
* Raccordé à la pompe à chaleur
** Raccordé à la pompe à chaleur
** Protection par fusible à la charge du client, commande possible via Ycontrol
*** Régulation externe



Ygnis AG
Wolhuserstr. 31 / 33
CH-6017 Ruswil

+41 (0)41 496 91 20
info@ygnis.com
www.ygnis.com

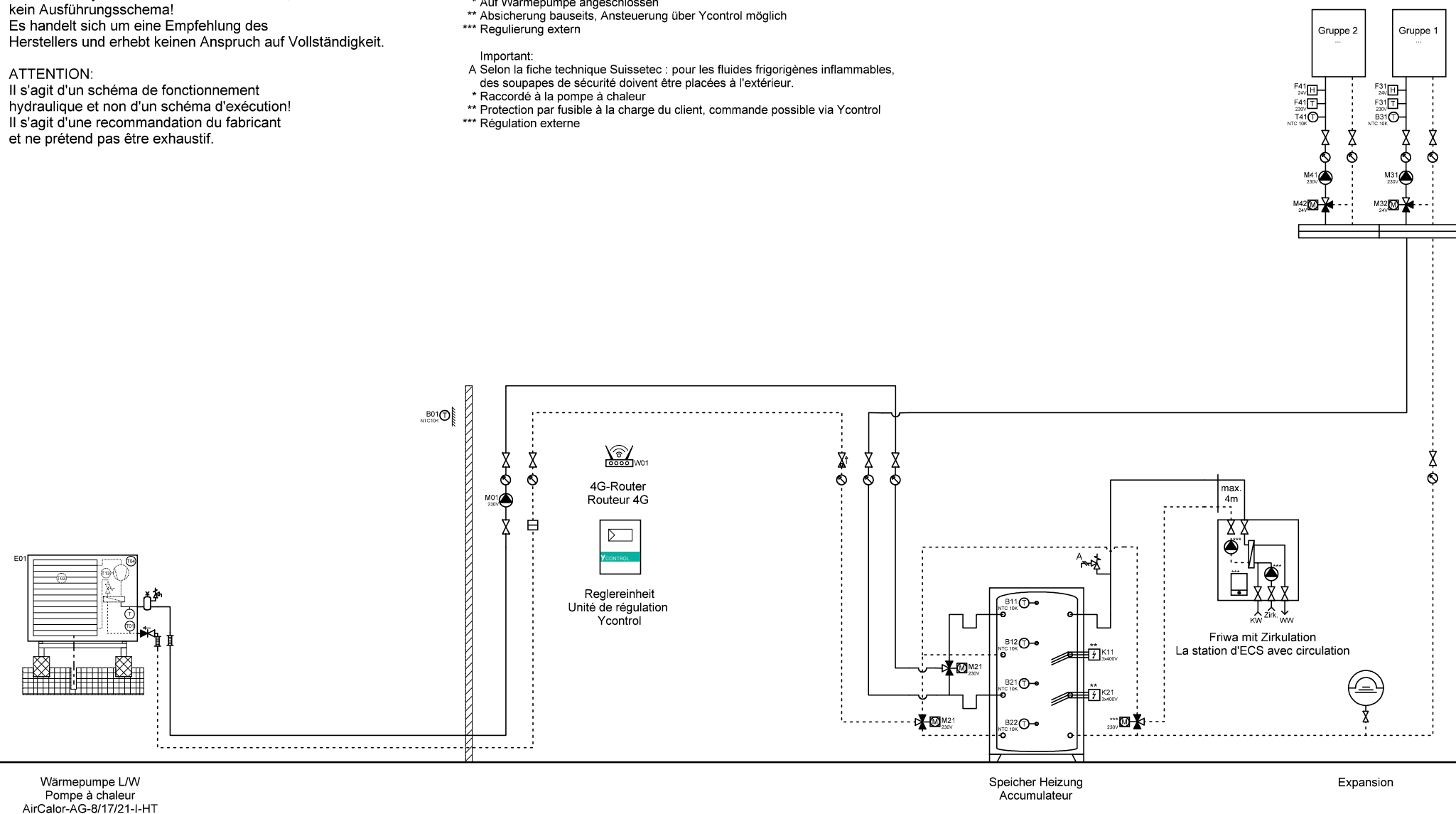
Anlage	Schema Nummer	Name	Datum	Index	Blatt
...	Ycontrol-AG-1200		11.08.2025	08	7
...	Blattname				Seiten
...	WPSM-1.8b				8

ACHTUNG:
Dies ist ein hydraulisches Funktionsschema,
kein Ausführungsschema!
Es handelt sich um eine Empfehlung des
Herstellers und erhebt keinen Anspruch auf Vollständigkeit.

ATTENTION:
Il s'agit d'un schéma de fonctionnement
hydraulique et non d'un schéma d'exécution!
Il s'agit d'une recommandation du fabricant
et ne prétend pas être exhaustif.

Wichtig:
A Gemäss Suissetec-Merkblatt: für brennbare Kältemittel sind Sicherheitsventile ins Freie zu führen.
* Auf Wärmepumpe angeschlossen
** Absicherung bauseits, Ansteuerung über Ycontrol möglich
*** Regulierung extern

Important:
A Selon la fiche technique Suissetec : pour les fluides frigorigènes inflammables,
des soupapes de sécurité doivent être placées à l'extérieur.
* Raccordé à la pompe à chaleur
** Raccordé à la pompe à chaleur
** Protection par fusible à la charge du client, commande possible via Ycontrol
*** Régulation externe



Ygnis AG
Wolhuserstr. 31 / 33
CH-6017 Ruswil

+41 (0)41 496 91 20
info@ygnis.com
www.ygnis.com

Anlage	Schema Nummer	Name	Datum	Index	Blatt
...	Ycontrol-AG-1200		11.08.2025	08	8
...	Blattname				Seiten
...	WPSM-1.8c				8