

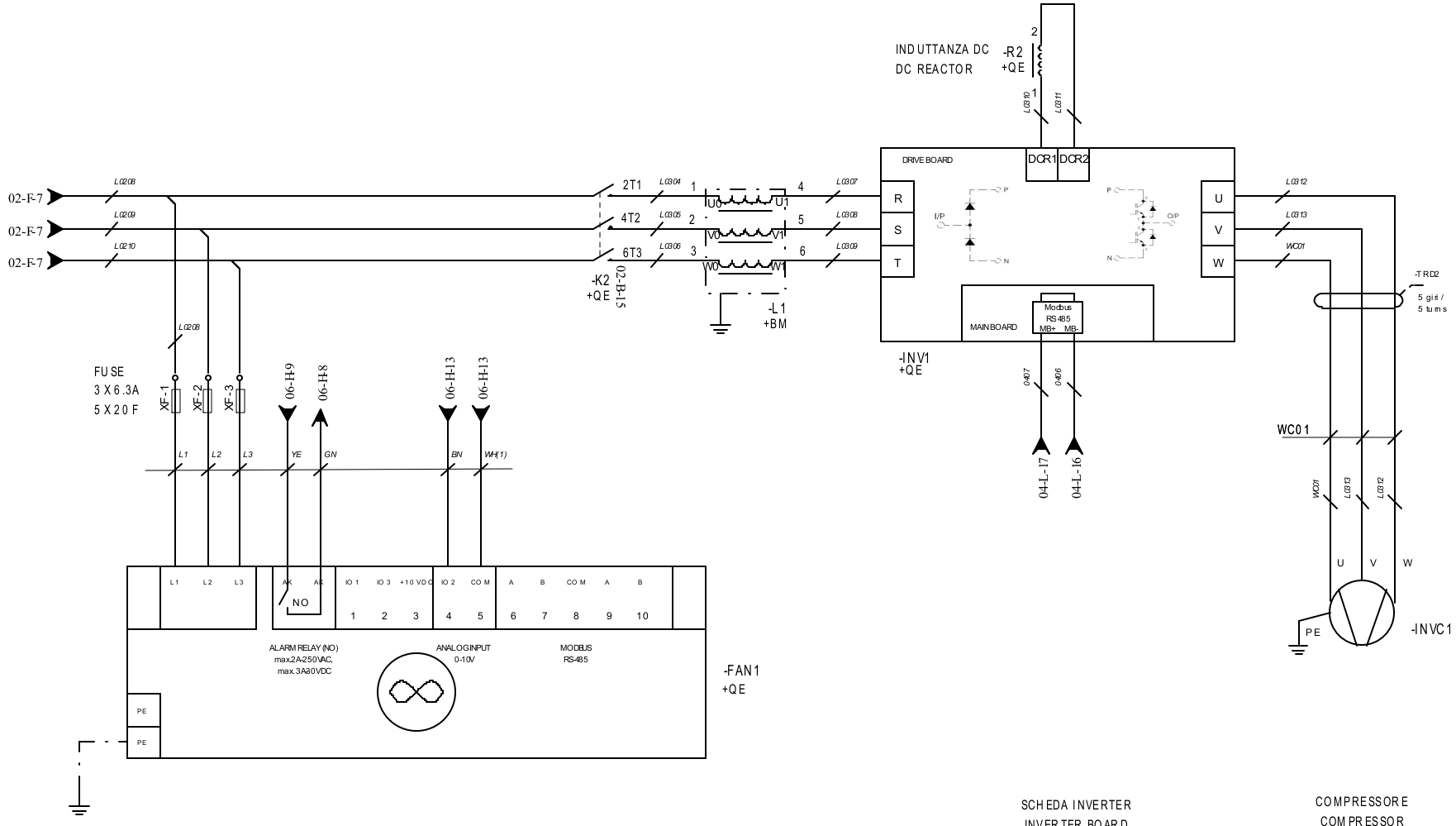
Modello / Model:	EFFIPAC AHP60-26 (28) (32)_NEW FAN
Taglia / Size:	0121 / 0126 / 0128 / 0132
Codice / Code:	FF-0091
Descrizione / Description: Schema elettrico funzionale / Functional wiring diagram	



Tensione / Frequenza: Voltage / Frequency:	400 Vac 3Ph+N+PE / 50 Hz
Tensione ausiliari: Aux Voltage:	230 Vac / 12 Vac
Corrente MAX: MAX current:	0121:26,8A / 0126:26,8 A / 0128:31A / 0132:31A
Corrente di spunto: Start-up current:	/
Potenza totale: Total power:	0121:15kW / 0126:15kW / 0128:12,7kW / 0132:17,6kW



0	Emissione	14/02/2022	MS	AB
Rev.	Modifiche	Data	Preparato	Approvato



VENTILATORE
FAN

CONTATTORE
CONTACTOR

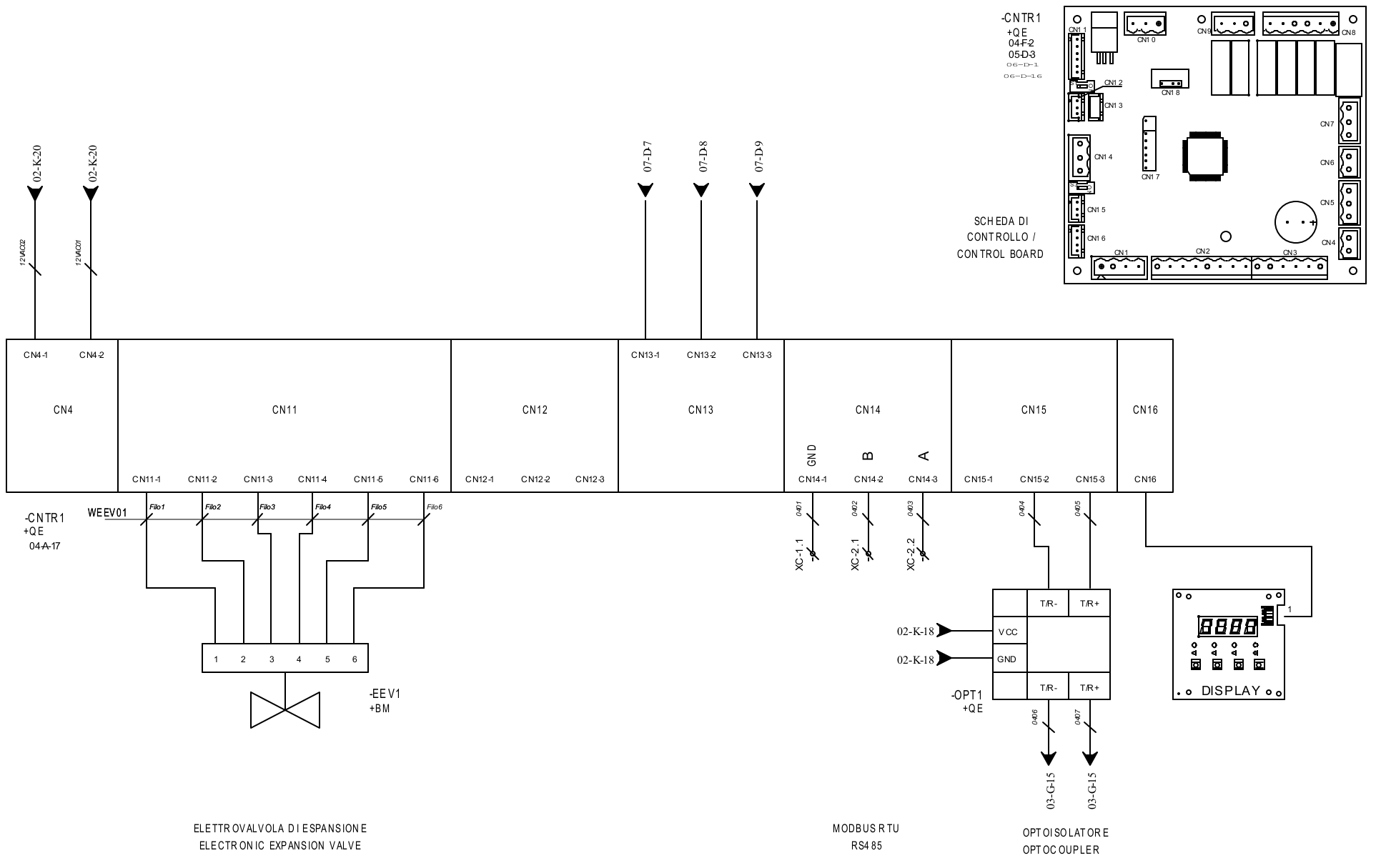
REATTANZA
TRIFASE AC
AC 3 PH
REACTOR

SCHEDA INVERTER
INVERTER BOARD

COMPRESSORE
COMPRESSOR

0	14/02/2022	MS	Emissione
REV.	DATA	FIRMA	MODIFICHE

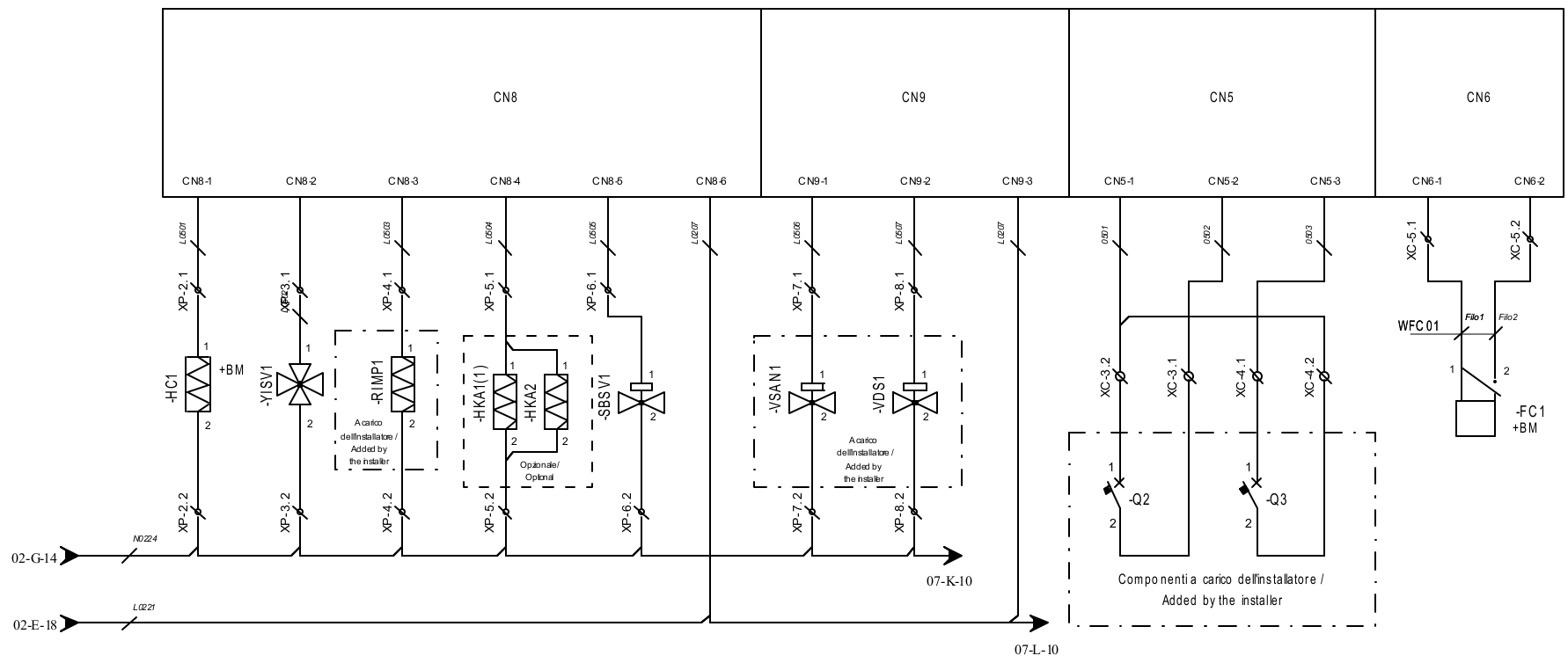
MODELLO: EFFIPAC AHP60_NEW FAN	TAGLIA: 0121 / 0126 / 0128 / 0132	LOC: QE
CODICE: FF-0091		DATA: 14/02/2022
TITOLO: Schema elettrico funzionale - POTENZA		FOGLIO 03
		DI 07



REV.	DATA	FIRMA	MODIFICHE
0	14/02/2022	MS	Emissione

MODELLO:	EFFIPAC AHP60_NEW FAN	TAGLIA:	0121 / 0126 / 0128 / 0132	LOC:	QE
CODICE:	FF-0091	DATA:	14/02/2022	FOGLIO	04
TITOLO:	Schema elettrico funzionale - CONTROLLO			DI	07

-CNTR1
+QE
04A-17



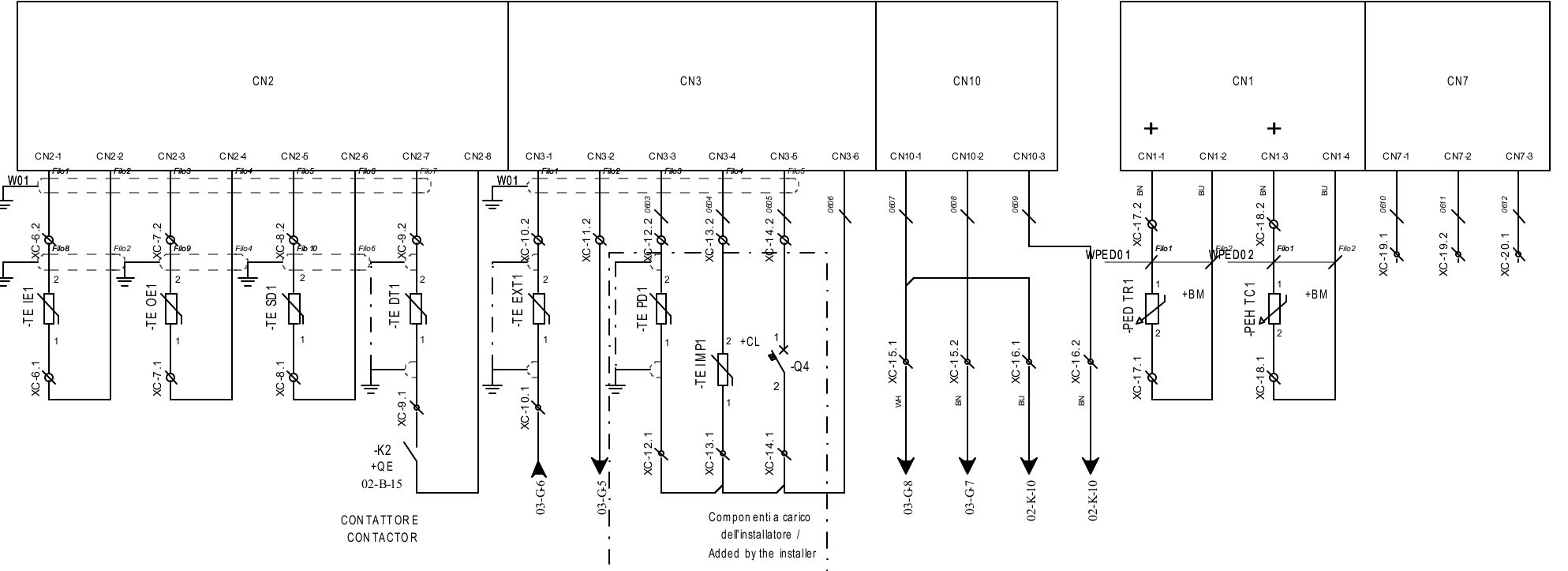
RES. CAR TER CRANKCASE HEATER	VALVOLA 4 VIE 4 WAY VALVE	RES. IMPIANTO DO3 SYSTEM RES. DO3	RES. KIT ANTIGELO DO4 ANTI-FREEZE RES. DO4	VAL V. SOLENO IDE LINEA BYPASS BYPASS SOLENO ID VAL VE	VAL V. ACQUA CALDA SANITARIA DO6 DOM ESTIC HOT WATER VALVE DO6	VAL V. DOPPIO SETPOINY DO7 DOUB LE SET POINT VALVE DO7	ON-OFF REMOTO D I3 REM OTE ON-OFF D I3	ESTATE-INVERNO REMOTO D I2 REM OTE SUMM ER-WINTER D I2	FLUSSOSTATO FLOWSWITCH
-------------------------------	---------------------------	-----------------------------------	--	--	--	--	--	--	------------------------

REV.	DATA	FIRMA	MODIFICHE
0	14/02/2022	MS	Emissione

MODELLO: EFFIPAC AHP60_NEW FAN	TAGLIA: 0121 / 0126 / 0128 / 0132	LOC: QE
CODICE: FF-0091		DATA: 14/02/2022
TITOLO: Schema elettrico funzionale - CONTROLLO		FOGLIO 05
		DI 07

-CNTR1
+QE
04A-17

-CNTR1
+QE
04A-17



SONDA TEMP H2O INGRESSO
WATER INLET TEMP. PROBE

SONDA TEMP H2O USCITA
WATER OUTLET TEMP. PROBE

SONDA TEMP ASPIRAZIONE
ASPIRATION TEMP. PROBE

SONDA TEMP SCARICO
COMPRESSORE DISCHARGE TEMP. PROBE

SONDA TEMP ARIA ESTERNA
EXTERNAL TEMP. PROBE

SE PRESENTE DA ABILITARE
DESURRISCALDATOR DA ABILITARE
SONDA TEMP ACS
ST6
DHW TEMP. PROBE
ST6

DA ABILITARE IMPIANTO
SYSTEM PROBE
ST7

ABILITARE DOPPIO SET POINT
ID9
DOUBLE SET POINT
ID9

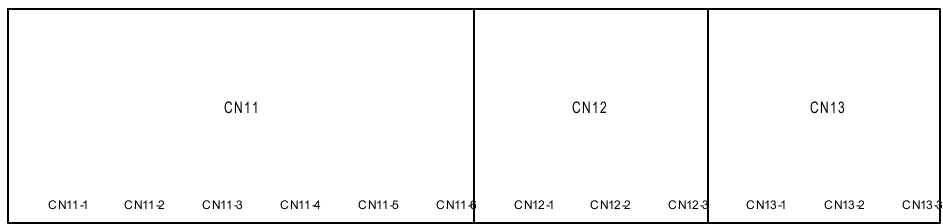
TRASDUTTORE BASSA PRESSIONE
LOW PRESSURE TRANSDUCER

TRASDUTTORE ALTA PRESSIONE
HIGH PRESSURE TRANSDUCER

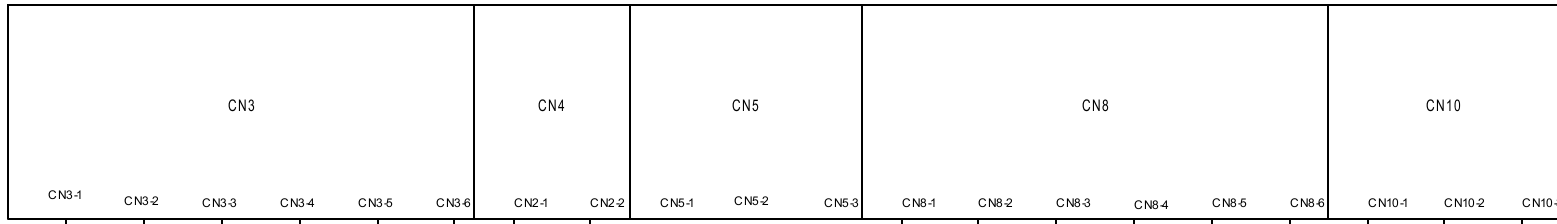
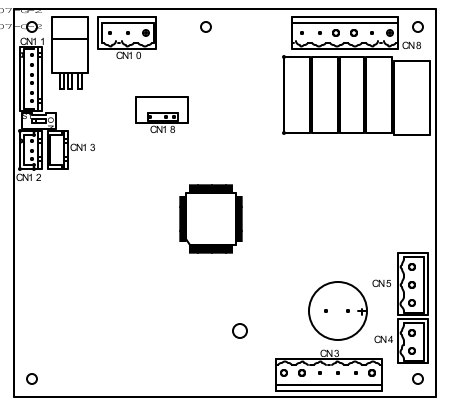
INGRESSO IN TENSIONE ST11 /
VOLTAGE INPUT ST 11

0	14/02/2022	MS	Emissione
REV.	DATA	FIRMA	MODIFICHE

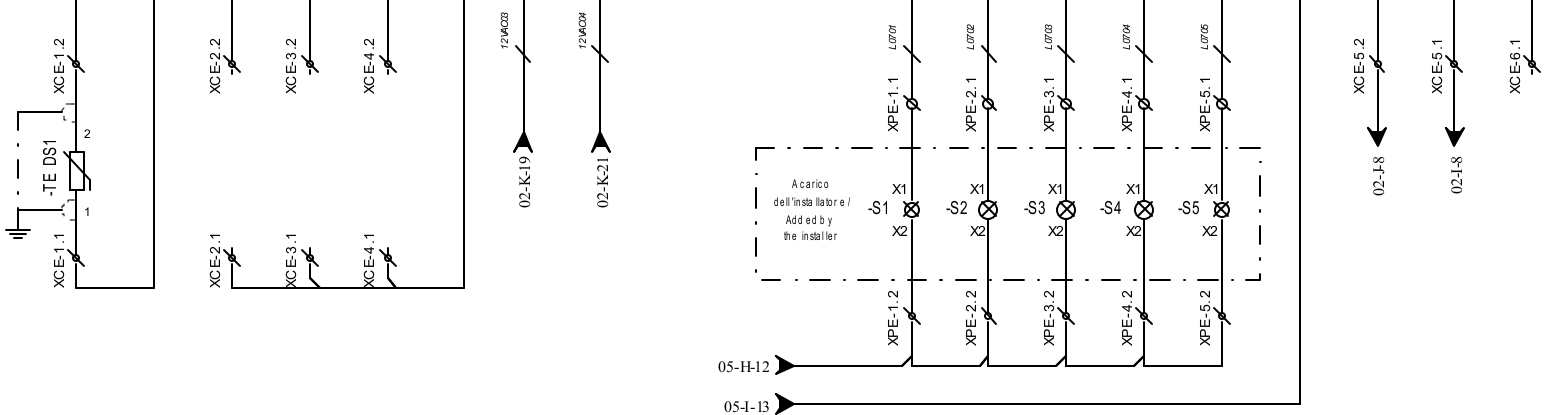
MODELLO: EFFIPAC AHP60_NEW FAN	TAGLIA: 0121 / 0126 / 0128 / 0132	LOC: QE
CODICE: FF-0091		DATA: 14/02/2022
TITOLO: Schema elettrico funzionale - CONTROLLO		FOGLIO 06
		DI 07



+QE
-CNTE1
07-A-17



+QE
-CNTE1
07-A-17



SONDA TEMP.
DESURRISCALDATORE
DESUPERHEATER
TEMP. PROBE

SEGNALAZ. COMPRESSORE SIGNAL
SEGNALAZ. ALLARME SIGNAL
SEGNALAZ. BLOCCO STOP SIGNAL
SEGNALAZ. STAGIONE SEASON SIGNAL
SEGNALAZ. SBRINAMENTO DEFRUST SIGNAL

SCHEDA ESPANSIONE
MODULO GI
DI SERIE SE PRESENTE
ACCESSORIO DS

MODULO GI
EXPANSION BOARD
STANDARD IF THE
ACCESSORY DS IS PRESENT

0	14/02/2022	MS	Emissione
REV.	DATA	FIRMA	MODIFICHE

MODELLO: EFFIPAC AHP60_NEW_FAN	TAGLIA: 0121 / 0126 / 0128 / 0132	LOC: OE
CODICE: FF-0091		DATA: 14/02/2022
TITOLO: Schema elettrico funzionale - ESPANSIONE		FOGLIO 07
		DI 07