

Maxi-multi Grandes puissances

TWIN, TRIPLE ET DOUBLE TWIN - DC INVERTER - R410A



VERSION CHAUD SEUL SELON MODÈLE



OPTIONS DISPONIBLES



Télécommande filaire à programmation hebdomadaire
G-UTY-RVNGM



Télécommande filaire simplifiée
G-UTY-RSNGM

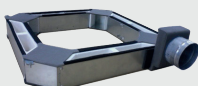


Kit télécommande infrarouge compatible avec les gainables⁽²⁾
G-UTY-LRHGM

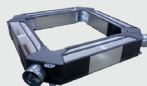


Télécommande et récepteur infrarouge compatible avec les cassettes (800 x 800)
G-UTY-LRHGA2

Kit air neuf compatible avec les cassettes⁽³⁾
G-UTZ-VXAA



Kit air neuf compatible avec les cassettes⁽³⁾
G-UTZ-VXRA



KNX®

Modbus®

LES POINTS FORTS POUR LES SPÉCIALISTES

LIAISONS FRIGORIFIQUES



INSTALLATION ET MAINTENANCE

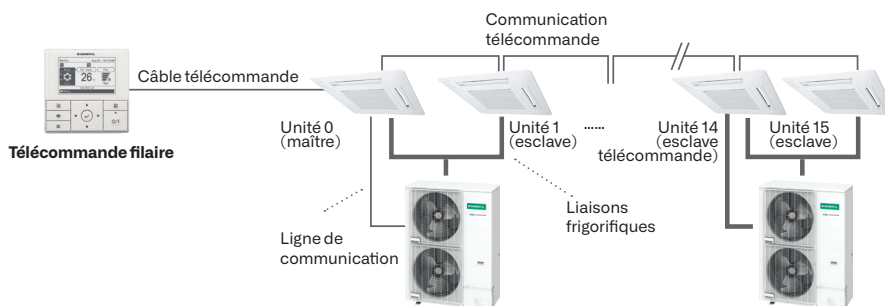
- + **Flexibilité d'installation**
Puissance jusqu'à 22 kW.

ADAPTABILITÉ

- + **Idéal en tertiaire**
Solution idéale pour les installations en mono-zone de grand volume de type grands magasins.

UNITÉS INTÉRIEURES CONNECTABLES

- + Jusqu'à 4 unités intérieures connectables sur la même unité extérieure.
Possibilité de réguler en pilotage centralisé jusqu'à 16 unités intérieures grâce à la même télécommande.



LES POINTS FORTS POUR LES UTILISATEURS

PILOTAGE CENTRALISÉ

- + La télécommande filaire compatible avec le Maxi-multi permet de piloter jusqu'à 16 unités intérieures.
- + Régulation unique pour toutes les unités intérieures.

CONFORT

- + **Confort thermique toute l'année**
Jusqu'à -20 °C ext. en mode chaud et -15 °C ext. en mode froid.

Caractéristiques techniques

Alimentation : Tri 400 V + N - 50 Hz

APPLICATION MONO-ZONE

PUISSANCE FRIGORIFIQUE NOMINALE (W)	19 000	22 000
LIBELLÉ U. EXT.	G-AOHG 72 LRLA.UE	
Référence - Famille	723263 CV1221	723264 CV1221
NOMBRE MAXI D'U. INT. RACCORDABLES	4	
CATÉGORIE DESP	2	

DIMENSIONNEMENT

CARACTÉRISTIQUES PRINCIPALES

	W	19 000 (8 400 / 20 900)	22 000 (10 300 / 24 200)
P. frigo. nominale (min. / max.)	W		
P. calo. nominale (min. / max.)	W	22 400 (7 200 / 24 600)	27 000 (8 500 / 29 700)
P. calo. à -7°C ⁽¹⁾	W	19 980	24 120
P. abs. nominale en froid	W	5 990	7 240
P. abs. nominale en chaud	W	6 120	7 650
Débit d'air max. (U. Ext.) GV	m ³ /h	8 400	8 400

PERFORMANCES

EER / SEER / η _{s,c}	-	3,17 / 6,28 / 248 %	3,04 / 5,63 / 222 %
COP / SCOP / η _{s,h}	-	3,66 / 4,61 / 181 %	3,53 / 4,04 / 159 %
Pression acoustique (U. Ext.)	dB(A)	55	55
Puissance acoustique (U. Ext.)	dB(A)	68	68

CLASSIFICATION ERP

Classe énergétique ⁽²⁾ (froid)	-	-	-
Classe énergétique ⁽²⁾ (chaud)	-	-	-

PLAGE DE FONCTIONNEMENT

Froid	°C	-15 à 46	-15 à 46
Chaud	°C	-20 à 24	-20 à 24

INSTALLATION

DIMENSIONS (H x L x P)

U. Ext.	mm	1 428 x 1 080 x 480	1 428 x 1 080 x 480
---------	----	---------------------	---------------------

POIDS

U. Ext.	kg	163	172
---------	----	-----	-----

RACCORDEMENTS ÉLECTRIQUES

Intensité nom.	A	10,57	13,63
Calibre disjonct.	A	32	32
Câble d'interconnexion U. Ext. / U. Int.	mm ²	4G x 1,5	4G x 1,5
Câble alimentation U. Ext.	mm ²	5G x 6	5G x 6

LIAISONS FRIGORIFIQUES

Dia. gaz	pouce	1"	1"
Dia. liquide	pouce	1/2"	1/2"
Long. standard	m	30	30
Long. max.	m	100	100
Dénivelé max.	m	30	30
Type de réfrigérant (Potentiel de Réchauffement Global)	-	R410A (2 088)	R410A (2 088)
Charge nominale (long. standard) / EqCO ₂	g/t	5 600 / 11,693	7 100 / 14,825

Charge add.

g/m

Se reporter à la notice d'installation.

(1) Puissance max. hors cycle de dégivrage.

(2) Sur une échelle de A+++ à D.

RACCORDEMENTS FRIGORIFIQUES

LIBELLÉ DES KITS DE RACCORDEMENT	G-UTP-SX236A	G-UTP-SX254A	G-UTP-SX354A	G-UTP-SX272A	G-UTP-SX372A
Référence	752318	752319	752320	752316	752317
Famille	CV1221	CV1221	CV1221	CV1221	CV1221

Pour plus d'informations sur les diamètres de liaisons, se reporter aux notices d'installation.

RACCORDEMENTS FRIGORIFIQUES NÉCESSAIRES EN FONCTION DES COMBINAISONS

	TWIN	TRIPLE	DOUBLE TWIN
Taille 72	1 kit G-UTP-SX272A Référence 752316	1 kit G-UTP-SX372A Référence 752317	1 kit G-UTP-SX272A - Référence 752316 + 2 kits G-UTP-SX236A - Référence 752318
Taille 90	1 kit G-UTP-SX272A Référence 752316	1 kit G-UTP-SX372A Référence 752317	1 kit G-UTP-SX272A - Référence 752316 + 2 kits G-UTP-SX254A - Référence 752319

OPTIONS DISPONIBLES

	TÉLÉCOMMANDE FILAIRE À PROGRAMMATION HEBDOMADAIRE	TÉLÉCOMMANDE FILAIRE SIMPLIFIÉE	KIT TÉLÉCOMMANDE INFRAROUGE GAINABLES	KIT TÉLÉCOMMANDE INFRAROUGE CASSETTES 800 X 800	KIT AIR NEUF CASSETTES 600 X 600	KIT AIR NEUF CASSETTES 800 X 800	FILTRES PURIFICATEURS
LIBELLÉ	G-UTY-RVNGM	G-UTY-RSNGM	G-UTY-LRHGM	G-UTY-LRGA2	G-UTZ-VXAA	G-UTZ-VXRA	G-UTD-HFND G-UTD-HFAA G-UTD-HFRA G-UTD-HFTB
Référence	752330	752323	752322	752329	752321	752343	752021 752011 752012 752023

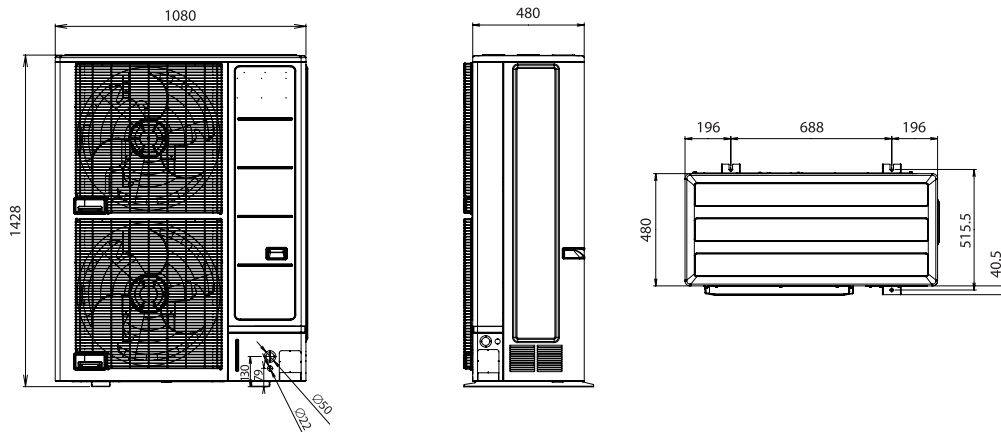
COMPATIBILITÉS

Consoles / Plafonniers	+	+	-	-	-	-	-
Cassettes 600 x 600	+	+	-	-	+	-	+
Cassettes 800 x 800	+	+	-	+	-	+	+
Gainables	+	+	+	-	-	-	+

+ Compatible - Incompatible

Dimensions

(Unité : mm)



Caractéristiques techniques des unités intérieures pour Maxi-multi DC Inverter - R410A

●●○ PERFORMANCE

CONSOLES / PLAFONNIERS SÉRIES LVTA / LVTB

VERSION CHAUD SEUL SELON MODÈLE



PUISSANCE FRIGORIFIQUE NOMINALE (W)	5 200	6 800
LIBELLÉ U. INT. AVEC TÉLÉCOMMANDE FOURNIE	G-ABHG 18 LVTB.UI	
Référence - Famille	730065 CV1221	730022 CV1221

DIMENSIONNEMENT / INSTALLATION

		5 200	6 800
P. frigo. nominale	W	5 200	6 800
P. calo. nominale	W	6 000	8 000
Débit d'air (U. Int.) PV / GV	m³/h	500 / 780	540 / 980
Pression acoustique (U. Int.) PV / GV	dB(A)	32 / 41	33 / 45
Puissance acoustique (U. Int.)	dB(A)	55	60
Dimensions (H x L x P)	mm	199 x 990 x 655	199 x 990 x 655
Poids	kg	27	27
Dia. liaison gaz	pouce	1/2"	5/8"
Dia. liaison liquide	pouce	1/4"	1/4"
Dia. évacuation des condensats U. Int.	mm	32 ⁽²⁾	32 ⁽²⁾

●●○ PERFORMANCE

PLAFONNIERS SÉRIES LRTE / LRTA

VERSION CHAUD SEUL SELON MODÈLE



PUISSANCE FRIGORIFIQUE NOMINALE (W)	8 500	9 400	12 100
LIBELLÉ U. INT. AVEC TÉLÉCOMMANDE FOURNIE	G-ABHG 30 LRTE.UI		
Référence - Famille	730020 CV1221	730038 CV1221	730027 CV1221

DIMENSIONNEMENT / INSTALLATION

		8 500	9 400	12 100
P. frigo. nominale	W	8 500	9 400	12 100
P. calo. nominale	W	10 000	11 200	13 300
Débit d'air (U. Int.) PV / GV	m³/h	1 000 / 1 660	1 000 / 1 900	1 100 / 2 100
Pression acoustique (U. Int.) PV / GV	dB(A)	32 / 45	32 / 47	34 / 49
Puissance acoustique (U. Int.)	dB(A)	57	60	-
Dimensions (H x L x P)	mm	240 x 1 660 x 700	240 x 1 660 x 700	240 x 1 660 x 700
Poids	kg	46	46	46
Dia. liaison gaz	pouce	5/8"	5/8"	5/8"
Dia. liaison liquide	pouce	3/8"	3/8"	3/8"
Dia. évacuation des condensats U. Int.	mm	26	26	26

●●○ PERFORMANCE

GAINABLES SÉRIES LMLA / LMLE

VERSION CHAUD SEUL SELON MODÈLE



PUISSANCE FRIGORIFIQUE NOMINALE (W)	6 800	8 500	9 400	12 100
LIBELLÉ U. INT. AVEC TÉLÉCOMMANDE FOURNIE	G-ARHG 24 LMLA.UI ⁽¹⁾			
Référence - Famille	730025 CV1221	730039 CV1221	730040 CV1221	730033 CV1221

PIQUAGE	PIQUAGE D200X4			
Référence - Famille	809803 CV1209			

DIMENSIONNEMENT / INSTALLATION

		6 800	8 500	9 400	12 100
P. frigo. nominale	W	6 800	8 500	9 400	12 100
P. calo. nominale	W	8 000	10 000	11 200	13 300
Débit d'air (U. Int.) PV / GV	m³/h	600 / 1 100	980 / 1 950	980 / 2 100	1 020 / 2 250
Pression dispo	Pa	150	150	150	150
Pression acoustique (U. Int.) PV / GV	dB(A)	25 / 31	29 / 42	29 / 42	29 / 44
Puissance acoustique (U. Int.)	dB(A)	60	65	65	68
Pression statique disponible	Pa	150	150	150	150
Dimensions (H x L x P)	mm	270 x 1 135 x 700	270 x 1 135 x 700	270 x 1 135 x 700	270 x 1 135 x 700
Poids	kg	38	40	40	40
Dia. liaison gaz	pouce	5/8"	5/8"	5/8"	5/8"
Dia. liaison liquide	pouce	1/4"	3/8"	3/8"	3/8"
Dia. évacuation des condensats U. Int.	mm	38 ⁽³⁾	38 ⁽³⁾	38 ⁽³⁾	38 ⁽³⁾

(1) Sur ces unités intérieures, les liaisons à tirer sont en 3/8" - 5/8". Un adaptateur 1/4" à 3/8" sur la ligne liquide est nécessaire (fourni avec l'accessoire G-UTP-SX254A).

(2) Avec accessoire fourni.

(3) Pour se raccorder en diamètre 32 mm, prévoir un raccord d'adaptation.



● ● ● PERFORMANCE

CASSETTES 600 X 600 SÉRIES LVLA / LVLB

VERSION CHAUD SEUL SELON MODÈLE

PUISSANCE FRIGORIFIQUE NOMINALE (W)	5 200	6 800
LIBELLÉ U. INT. AVEC TÉLÉCOMMANDE FOURNIE	G-AUHG 18 LVLB.UI	G-AUHG 24 LVLA.UI(1)
Référence - Famille	730112 CV1221	730024 CV1221
FAÇADE	G-UTG-UFGD-W	
Référence - Famille	730016	CV1221

DIMENSIONNEMENT / INSTALLATION

		5 200	6 800
P. frigo. nominale	W	5 200	6 800
P. calo. nominale	W	6 000	8 000
Débit d'air (U. Int.) PV / GV	m³/h	410 / 680	450 / 930
Pression acoustique (U. Int.) PV / GV	dB(A)	26 / 38	30 / 49
Puissance acoustique (U. Int.)	dB(A)	54	59
Dimensions (H x L x P)	mm	245 x 570 x 570	245 x 570 x 570
Dimensions façade (H x L x P)	mm	49 x 700 x 700	49 x 700 x 700
Poids	kg	18	19
Dia. liaison gaz	pouce	1/2"	5/8"
Dia. liaison liquide	pouce	1/4"	1/4"
Dia. évacuation des condensats U. Int.	mm	32 ⁽²⁾	32 ⁽²⁾

● ● ● PERFORMANCE

CASSETTES 800 X 800 SÉRIES LRLA / LRLE

VERSION CHAUD SEUL SELON MODÈLE

PUISSANCE FRIGORIFIQUE NOMINALE (W)	8 500	10 000	12 500
LIBELLÉ U. INT. AVEC TÉLÉCOMMANDE FOURNIE	G-AUHG 30 LRLE.UI	G-AUHG 36 LRLE.UI	G-AUHG 45 LRLA.UI
Référence - Famille	730035 CV1221	730036 CV1221	730030 CV1221
FAÇADE	G-UTG-UGGA-W		
Référence - Famille	730015 CV1221		


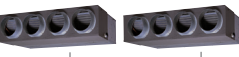




DIMENSIONNEMENT / INSTALLATION

		8 500	10 000	12 500
P. frigo. nominale	W	8 500	10 000	12 500
P. calo. nominale	W	10 000	11 200	14 000
Débit d'air (U. Int.) PV / GV	m³/h	1 150 / 1 600	1 150 / 1 800	1 250 / 1 900
Pression acoustique (U. Int.) PV / GV	dB(A)	32 / 40	32 / 43	36 / 46
Puissance acoustique (U. Int.)	dB(A)	54	57	-
Dimensions (H x L x P)	mm	288 x 840 x 840	288 x 840 x 840	288 x 840 x 840
Dimensions façade (H x L x P)	mm	50 x 950 x 950	50 x 950 x 950	50 x 950 x 950
Poids	kg	26	26	26
Dia. liaison gaz	pouce	5/8"	5/8"	5/8"
Dia. liaison liquide	pouce	3/8"	3/8"	3/8"
Dia. évacuation des condensats U. Int.	mm	32 ⁽²⁾	32 ⁽²⁾	32 ⁽²⁾

(1) Un adaptateur 1/4" à 3/8" sur la ligne liquide est nécessaire (fourni avec l'accessoire G-UTP-SX254A)
 (2) Avec accessoire fourni.

Tableau de combinaisons - R410A

APPLICATION MONO-ZONE : COMBINAISONS POSSIBLES

	UNITÉS EXTÉRIURES	UNITÉS INTÉRIURES	TWIN	TRIPLE	DOUBLE TWIN
19 000 TAILLE 72		Cassettes	 G-AUHG 36 LRLE : 2 x 10 000 W	 G-AUHG 24 LVLA : 3 x 6 800 W	 G-AUHG 18 LVLB : 4 x 5 200 W
		Gainables	 G-ARHG 36 LMLE : 2 x 10 000 W	 G-ARHG 24 LMLA : 3 x 6 800 W	
		Consoles / Plafonniers	 G-ABHG 36 LRTE : 2 x 10 000 W	 G-ABHG 24 LVTA : 3 x 6 800 W	 G-ABHG 18 LVTB : 4 x 5 200 W
22 000 TAILLE 90		Cassettes	 G-AUHG 45 LRLA : 2 x 12 500 W	 G-AUHG 30 LRLE : 3 x 8 500 W	
		Gainables	 G-ARHG 45 LMLE : 2 x 12 500 W	 G-ARHG 30 LMLE : 3 x 8 500 W	
		Consoles / Plafonniers	 G-ABHG 45 LRTA : 2 x 12 500 W	 G-ABHG 30 LRTE : 3 x 8 500 W	

Pour obtenir les informations techniques de la gamme Maxi-multi DC Inverter, voir dossiers techniques.

SÉRIE MAXI-MULTI GRANDES PUISSANCES R410A



G-ABHG 18 LVTB
G-ABHG 24 LVTA



G-ABHG 30 à 45 LRTE



G-AUHG 30 à 45 LRLE/LRLA



G-AUHG 18 LVLB
G-AUHG 24 LVLA



G-ARHG 24 à 45 LMLA



G-AOHG 72 et 90 LRLA



Infrarouge
(de série sur console/
plafonnier et cassette)