

# Outil de maintenance splits



## LES POINTS FORTS POUR LES SPÉCIALISTES

### ADAPTABILITÉ

- + Pratique pour les dépannages intermittents.
- + Produit nomade facile à transporter.
- + Disponible pour tous types d'applications : résidentiel, collectif, tertiaire.
- + Outil compatible avec l'ensemble de l'offre PAC Air/Air (mono-splits et multi-splits) et PAC Air/Eau.

### AIDE À LA MAINTENANCE

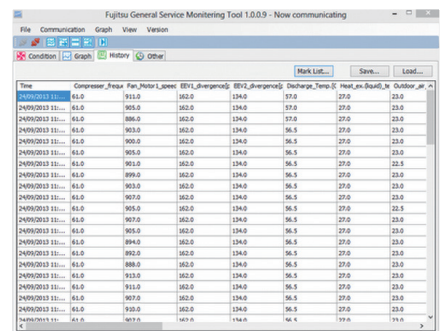
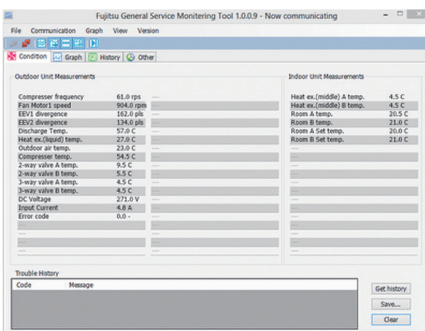
- + Permet de gagner du temps lors des opérations de maintenance et favorise votre autonomie grâce à un accès à toutes les statistiques de fonctionnement de l'unité extérieure et des unités intérieures pour identifier rapidement les pannes.
- + Donne accès aux opérations en temps réel, aux graphiques de tendances, aux historiques des opérations.
- + Donne un aperçu rapide des relevés des capteurs de température et des pièces à contrôler comme le ventilateur, le compresseur, le détendeur... et une preuve de fonctionnement normal lors des maintenances périodiques.

### BRANCHEMENT ET UTILISATION

- + L'outil de maintenance splits se branche sur l'unité extérieure lors de la maintenance.
- + Par simple connexion à un ordinateur, il donne accès à l'ensemble des données de fonctionnement de l'installation split ou multi-splits :



## AFFICHAGE ET SUIVI DES OPÉRATIONS



## CARACTÉRISTIQUES TECHNIQUES

LIBELLÉ	DIMENSIONS H x L x P (mm)	RÉFÉRENCE
G-UTY-ASSX	60 x 160 x 160	751000