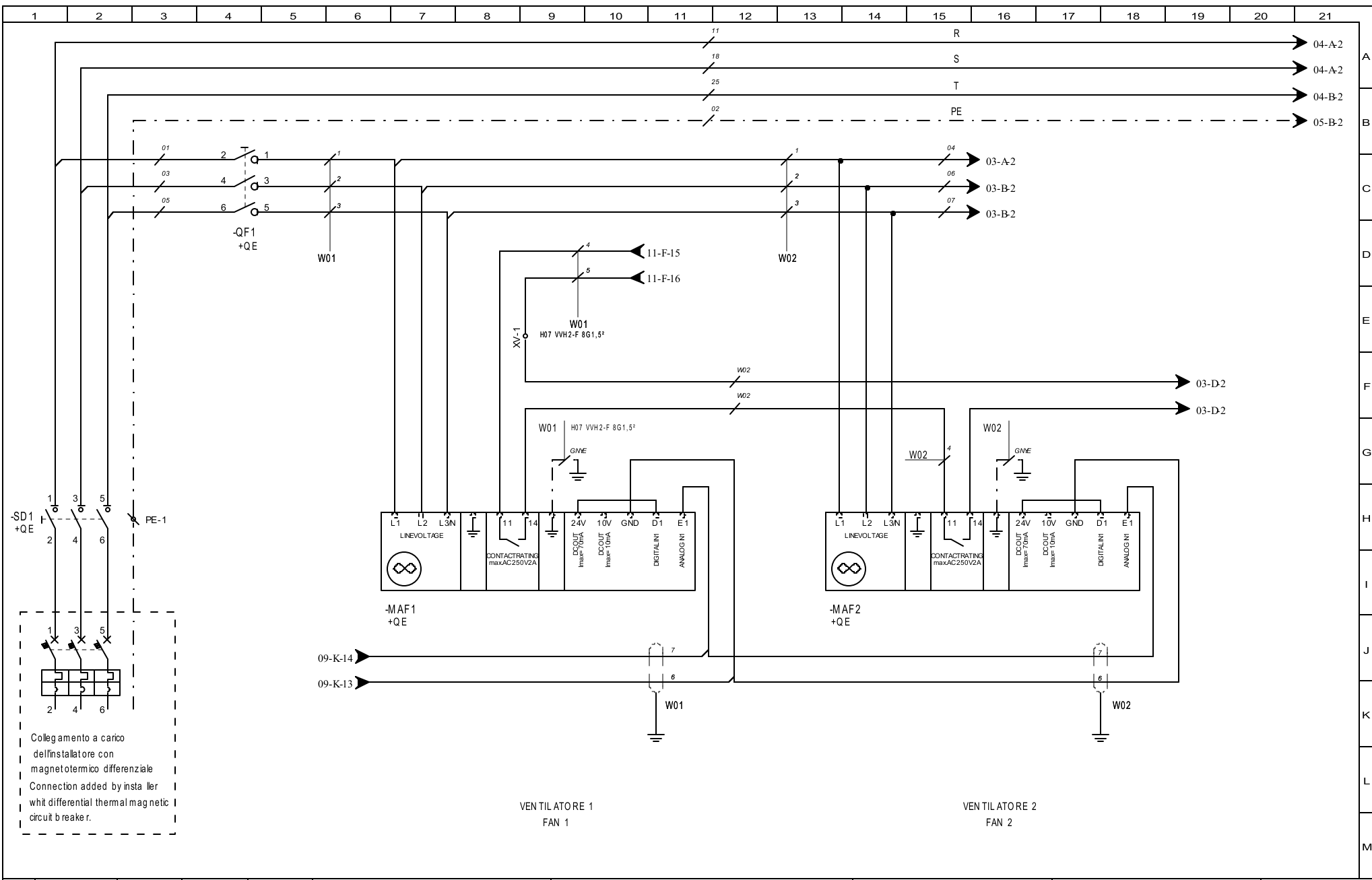


Modello / Model:	EFFIPAC AHP70
Taglia / Size:	02142 - 02148 - 02160
Codice / Code:	FF-0060
Descrizione / Description:	Schema elettrico funzionale / functional wiring diagram

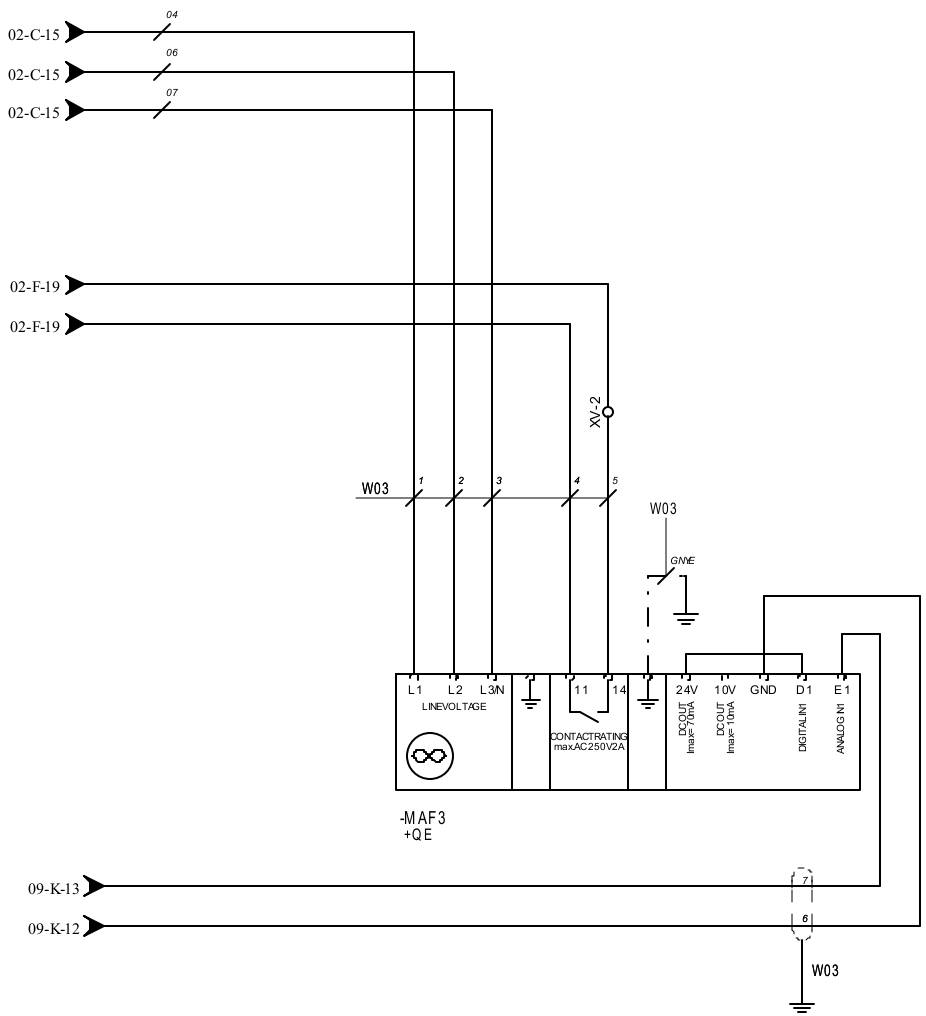
Caratteristiche tecniche	Unità di misura	Modello HWA1-A/H		
		2142	2148	2160
tensione/frequenza		400V/3P/50Hz		
Potenza massima assorbita	kW	63,1	66,9	73
Corrente massima assorbita	A	107,1	113,5	123,9
Corrente massima allo spunto	A	346	358,1	368,5

Rev.	Modifiche	Data	Preparato	Verificato	Approvato
0	Emissione	15/04/2020	M.P.	A.B.	A.B.
1	Inserito KA di accumulo + tolto PSL C1	22/12/2021	G.V.	M.P.	A.B.



					MODELLO: EFFIPAC AHP70-150	TAGLIA: 02142 - 02148 - 02160	LOC: ^{BM}
					CODICE: FF-0060		DATA:
					TITOLO:		FOGLIO 02
					VENTILATORI		DI 16
REV.	DATA	Preparato	Verificato	Approvato	MODIFICHE		

Proprietà riservata ai termini di legge. Vietata la riproduzione o diffusione senza autorizzazione scritta.

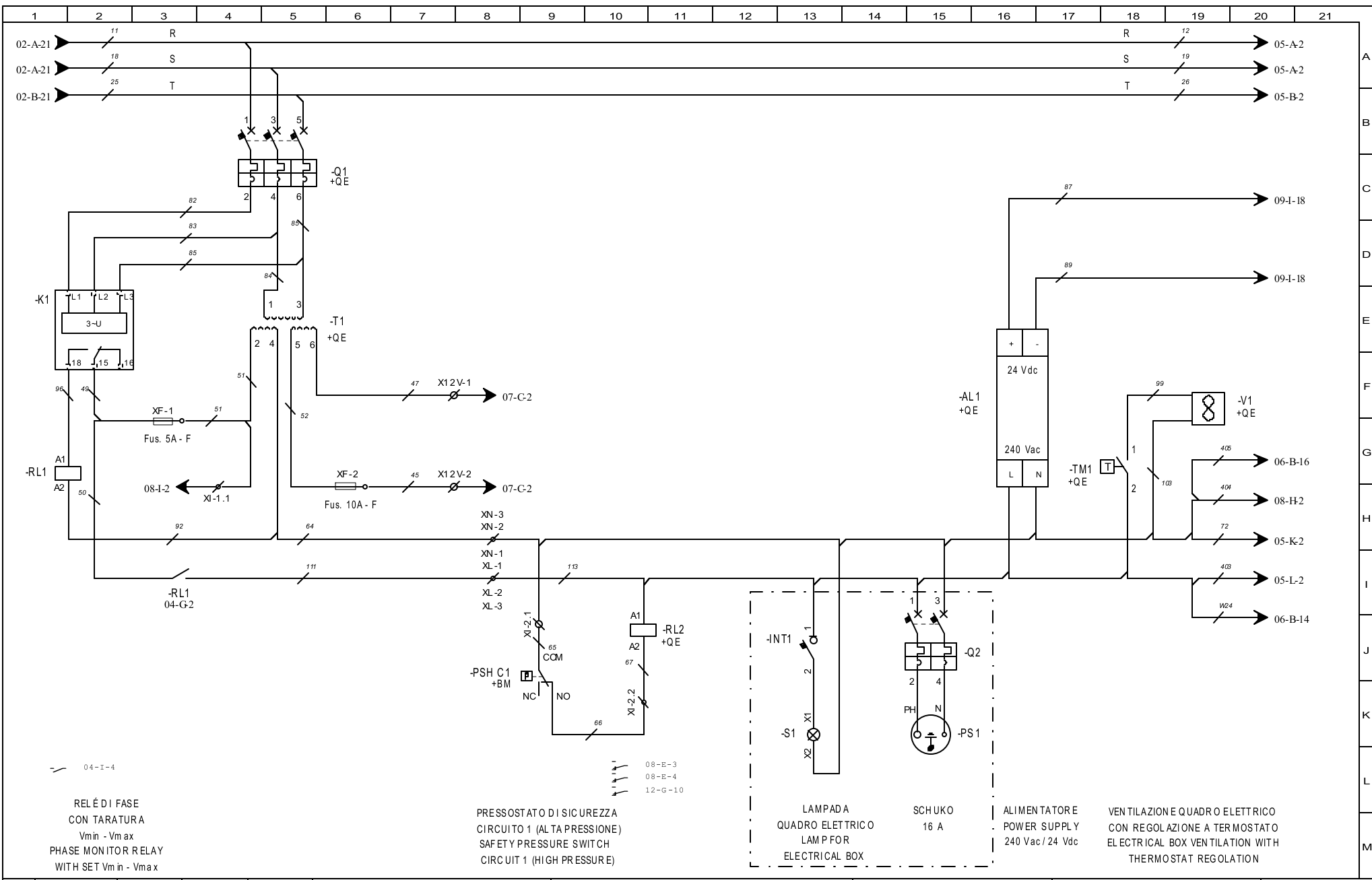


VENTILATORE 3
FAN 3

0	15/04/2020	M.P.	A.B.	A.B.	Emissione
1	22/12/2021	G.V.	M.P.	A.B.	Inserito KA di accumulo + tolto PSL C1
REV.	DATA	Preparato	Verificato	Approvato	MODIFICHE

MODELLO: EFFIPAC AHP70-150	TAGLIA: 02142 - 02148 - 02160	LOC: ^{BM}
CODICE: FF-0060		DATA:
TITOLO:		FOGLIO 03
VENTILATORI		DI 16

A
B
C
D
E
F
G
H
I
J
K
L
M



04-I-4

RELÉ DI FASE
CON TARATURA
V_{min} - V_{max}
PHASE MONITOR RELAY
WITH SET V_{min} - V_{max}

PRESSOSTATO DI SICUREZZA
CIRCUITO 1 (ALTA PRESSIONE)
SAFETY PRESSURE SWITCH
CIRCUIT 1 (HIGH PRESSURE)

08-E-3
08-E-4
12-G-10

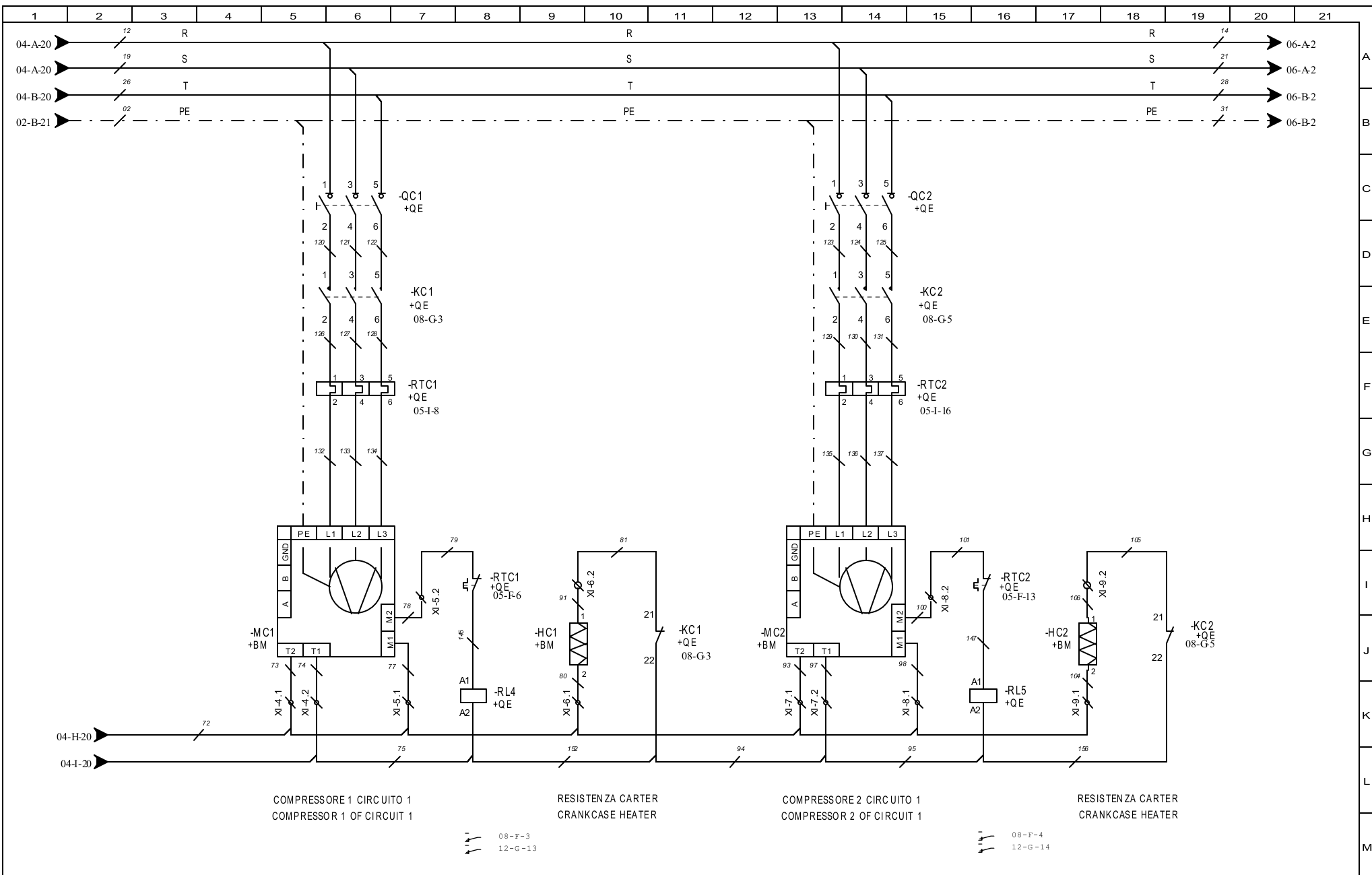
LAMPADA
QUADRO ELETTRICO
LAMP FOR
ELECTRICAL BOX

SCHUKO
16 A

ALIMENTATORE
POWER SUPPLY
240 Vac / 24 Vdc

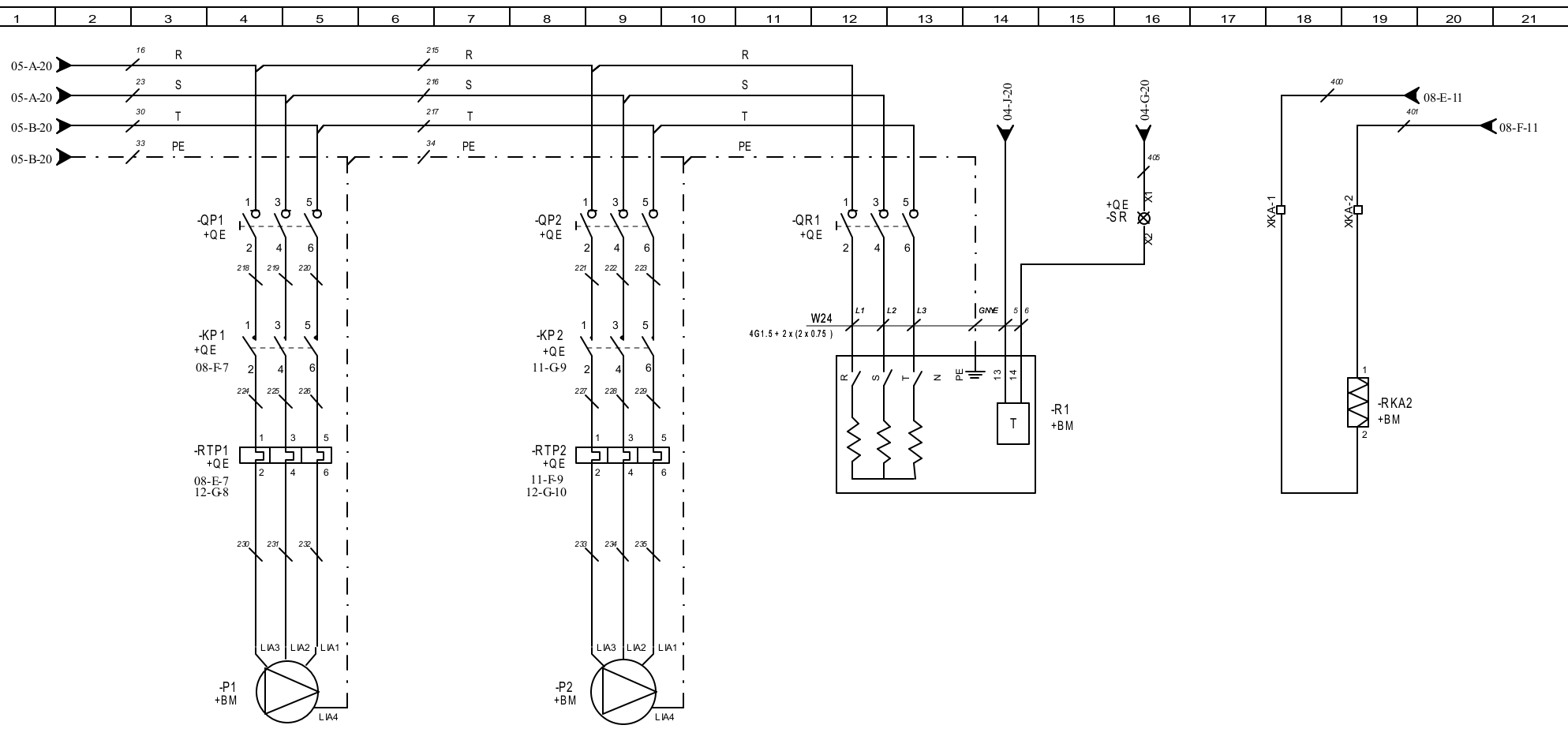
VEN TILAZIONE E QUADRO ELETTRICO
CON REGOLAZIONE A TERMOSTATO
ELECTRICAL BOX VENTILATION WITH
THERMOSTAT REGULATION

						MODELLO: EFFIPAC AHP70-150	TAGLIA: 02142 - 02148 - 02160	LOC:
0	15/04/2020	M.P.	A.B.	A.B.	Emissione	CODICE: FF-0060		DATA:
1	22/12/2021	G.V.	M.P.	A.B.	Inserito KA di accumulo + tolto PSL C1	TITOLO:		FOGLIO 04
REV.	DATA	Preparato	Verificato	Approvato	MODIFICHE	POTENZA		DI 16



					MODELLO: EFFIPAC AHP70-150 TAGLIA: 02142 - 02148 - 02160					LOC: OE	
0					15/04/2020					DATA:	
1					22/12/2021					FOGLIO 05	
REV.					MODIFICHE					DI 16	

Proprietà riservata ai termini di legge. Vietata la riproduzione o diffusione senza autorizzazione scritta.



ELETTROPOMPA 1
PUMP 1

ELETTROPOMPA 2
PUMP 2

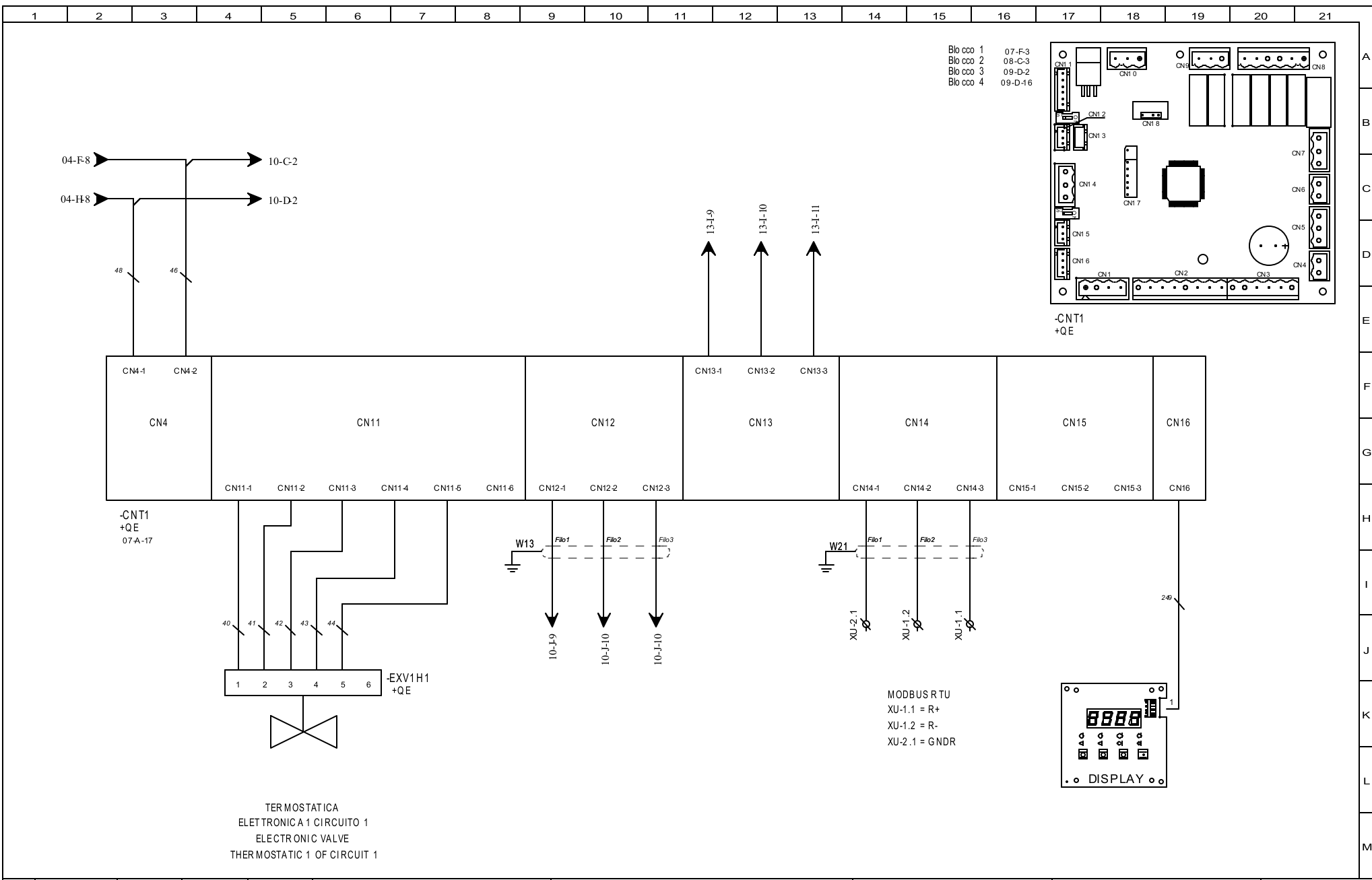
KA - RESISTENZA
SERBATOIO ACCUMOLO
BUFFER TANK
HEATER

SEGNAL AZIONE ALL ARME
RESISTENZA
ALARM SIGNAL
FOR RESISTANCE

KA - RESISTENZA
SCAMBIATORE / POMPA
EXCHANGER / PUM P
HEATER

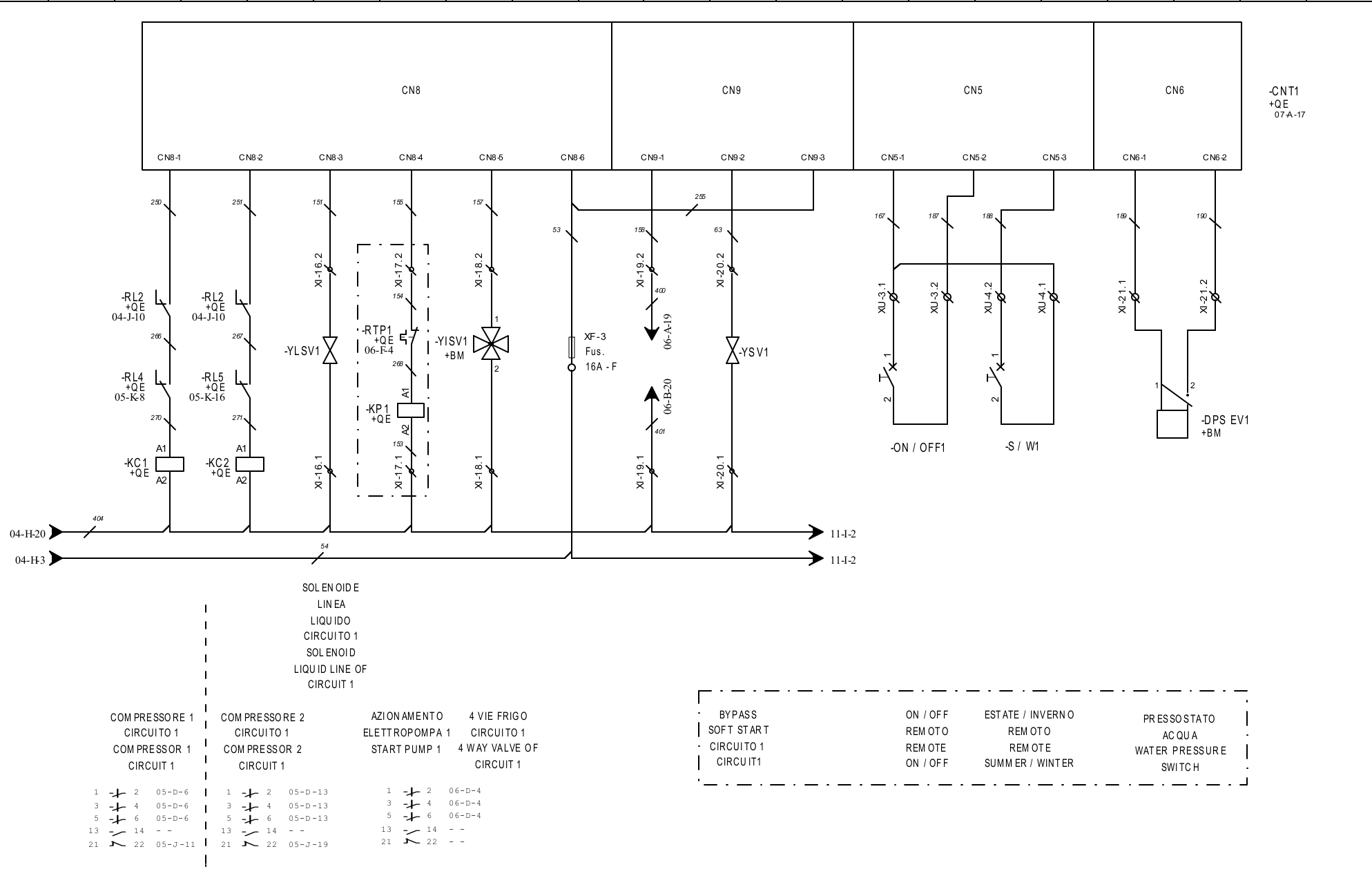
0	15/04/2020	M.P.	A.B.	A.B.	Emissione
1	22/12/2021	G.V.	M.P.	A.B.	Inserito KA di accumolo + tolto PSL C1
REV.	DATA	Preparato	Verificato	Approvato	MODIFICHE

MODELLO: EFFIPAC AHP70-150	TAGLIA: 02142 - 02148 - 02160	LOC:
CODICE: FF-0060		DATA:
TITOLO: POMPE		FOGLIO 06
		DI 16

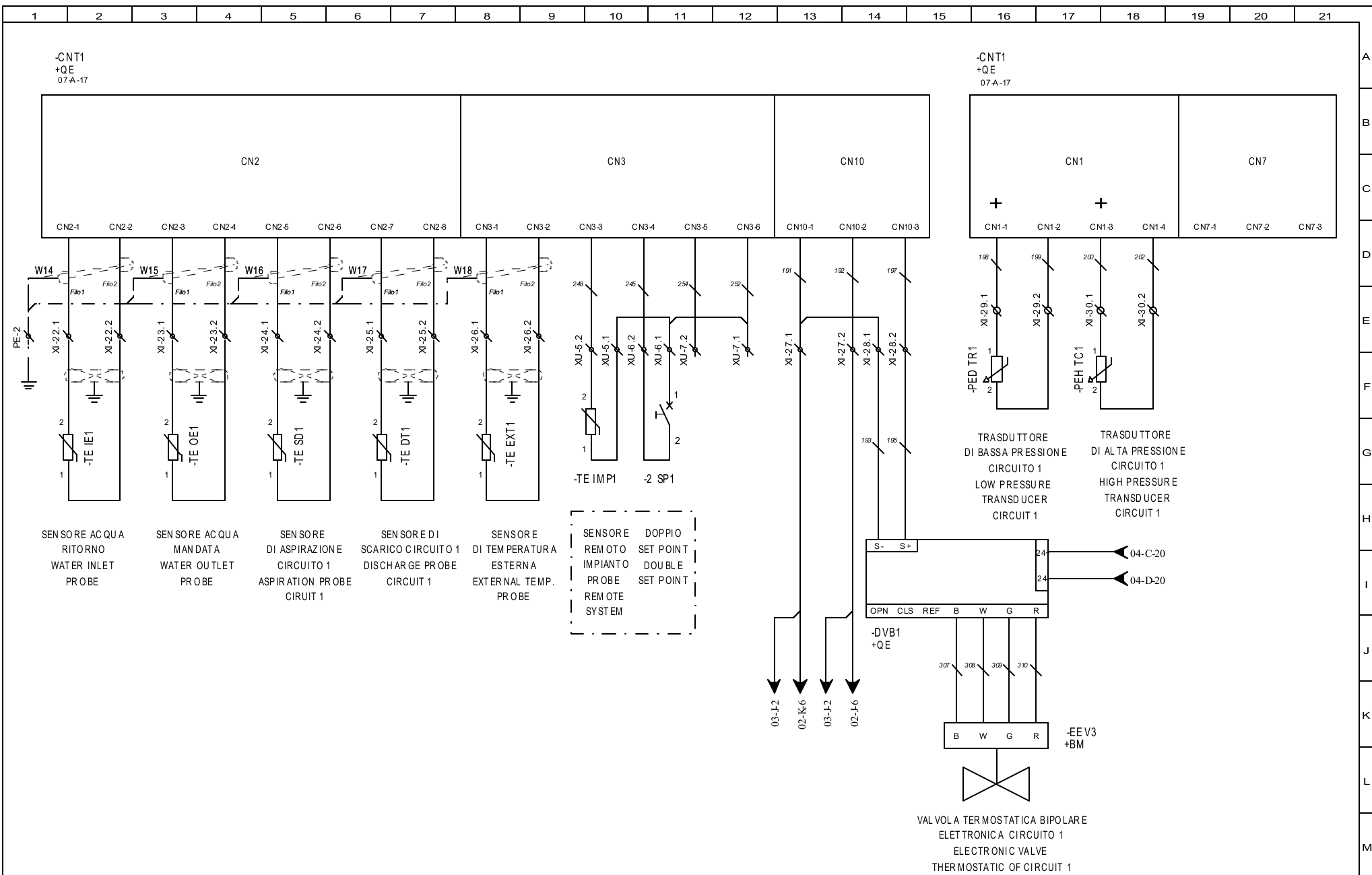


						MODELLO: EFFIPAC AHP70-150	TAGLIA: 02142 - 02148 - 02160	LOC: OE
0	15/04/2020	M.P.	A.B.	A.B.	Emissione	CODICE: FF-0060		DATA:
1	22/12/2021	G.V.	M.P.	A.B.	Inserito KA di accumulo + tolto PSL C1	TITOLO: SCHEDA DI CONTROLLO MASTER 1		FOGLIO 07
REV.	DATA	Preparato	Verificato	Approvato	MODIFICHE			DI 16

Proprietà riservata ai termini di legge. Vietata la riproduzione o diffusione senza autorizzazione scritta.



						MODELLO: EFFIPAC AHP70-150	TAGLIA: 02142 - 02148 - 02160	LOC:
0	15/04/2020	M.P.	A.B.	A.B.	Emissione	CODICE: FF-0060		DATA:
1	22/12/2021	G.V.	M.P.	A.B.	Inserito KA di accumulo + tolto PSL C1	TITOLO:		FOGLIO 08
REV.	DATA	Preparato	Verificato	Approvato	MODIFICHE	SCHEDA DI CONTROLLO MASTER 1		DI 16

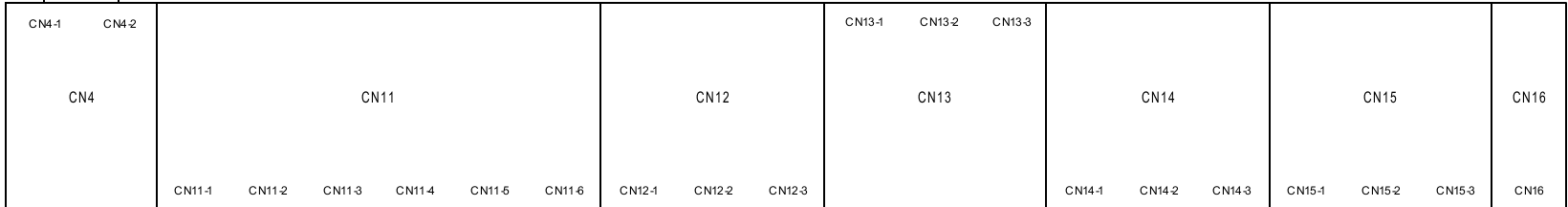
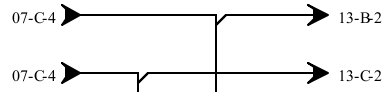
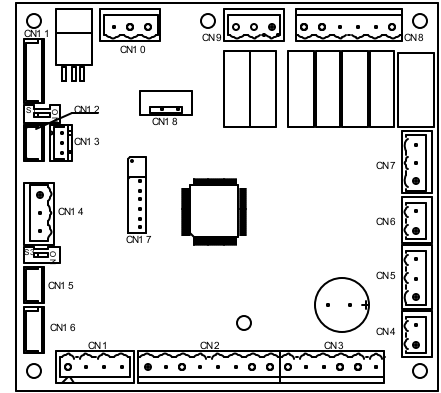


0	15/04/2020	M.P.	A.B.	A.B.	Emissione
1	22/12/2021	G.V.	M.P.	A.B.	Inserito KA di accumulo + tolto PSL C1
REV.	DATA	Preparato	Verificato	Approvato	MODIFICHE

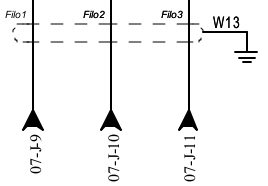
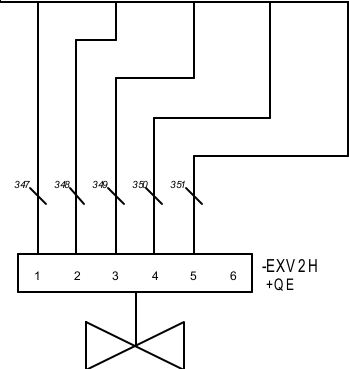
MODELLO: EFFIPAC AHP70-150	TAGLIA: 02142 - 02148 - 02160	LOC:
CODICE: FF-0060		DATA:
TITOLO: SCHEDA DI CONTROLLO MASTER 1		FOGLIO 09
		DI 16

Proprietà riservata ai termini di legge. Vietata la riproduzione o diffusione senza autorizzazione scritta.

Blocco 1 10-F2
 Blocco 2 11-D4
 Blocco 3 12-F4



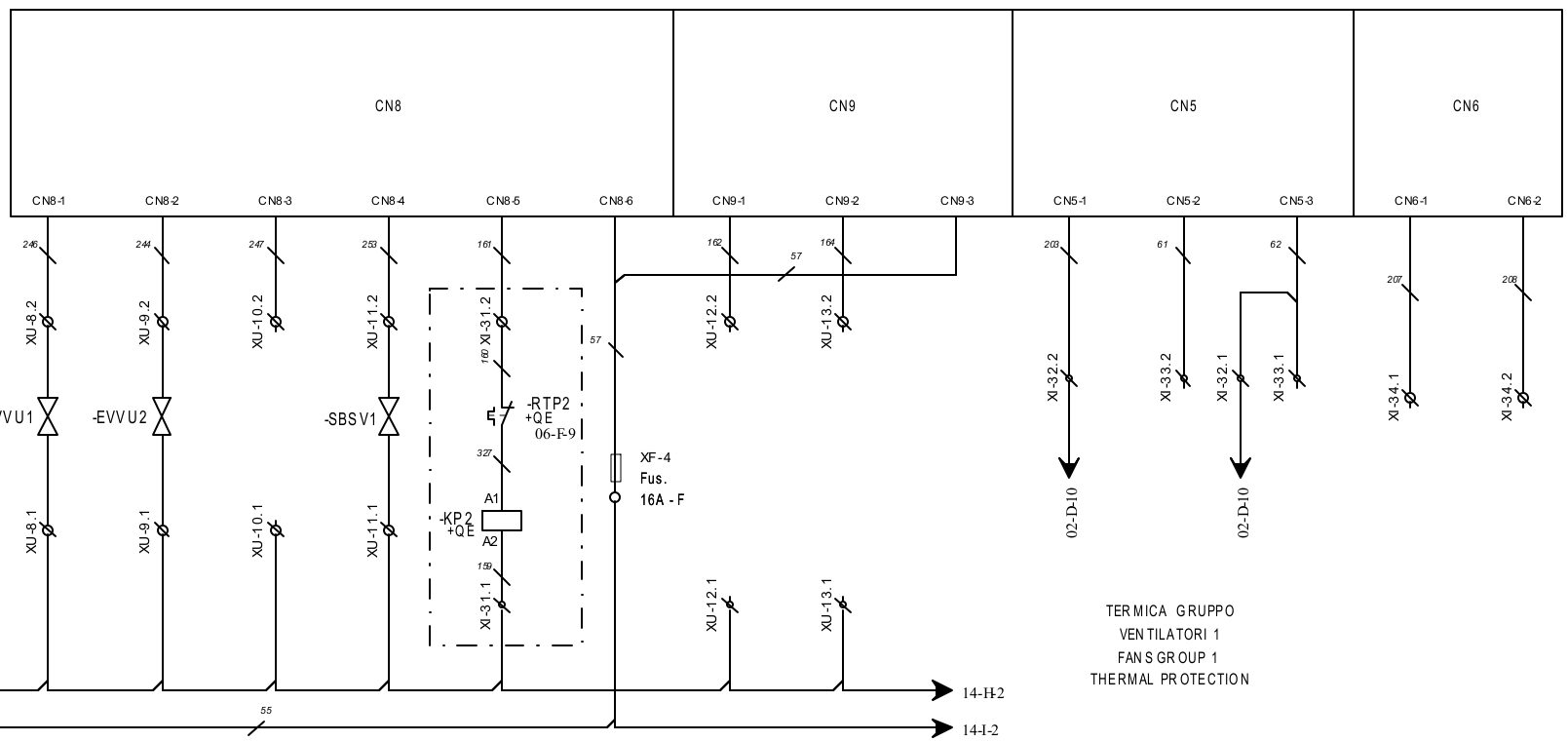
-CNT2
 +QE
 10-A-16



TERMOSTATICA
 ELETTRONICA 2 CIRCUITO 1
 ELECTRONIC VALVE
 THERMOSTATIC 2 OF CIRCUIT 1

0	15/04/2020	M.P.	A.B.	A.B.	Emissione
1	22/12/2021	G.V.	M.P.	A.B.	Inserito KA di accumulo + tolto PSL C1
REV.	DATA	Preparato	Verificato	Approvato	MODIFICHE

MODELLO: EFFIPAC AHP70-150	TAGLIA: 02142 - 02148 - 02160	LOC:
CODICE: FF-0060		DATA:
TITOLO:		FOGLIO 10
SCHEDA DI CONTROLLO SLAVE		DI 16

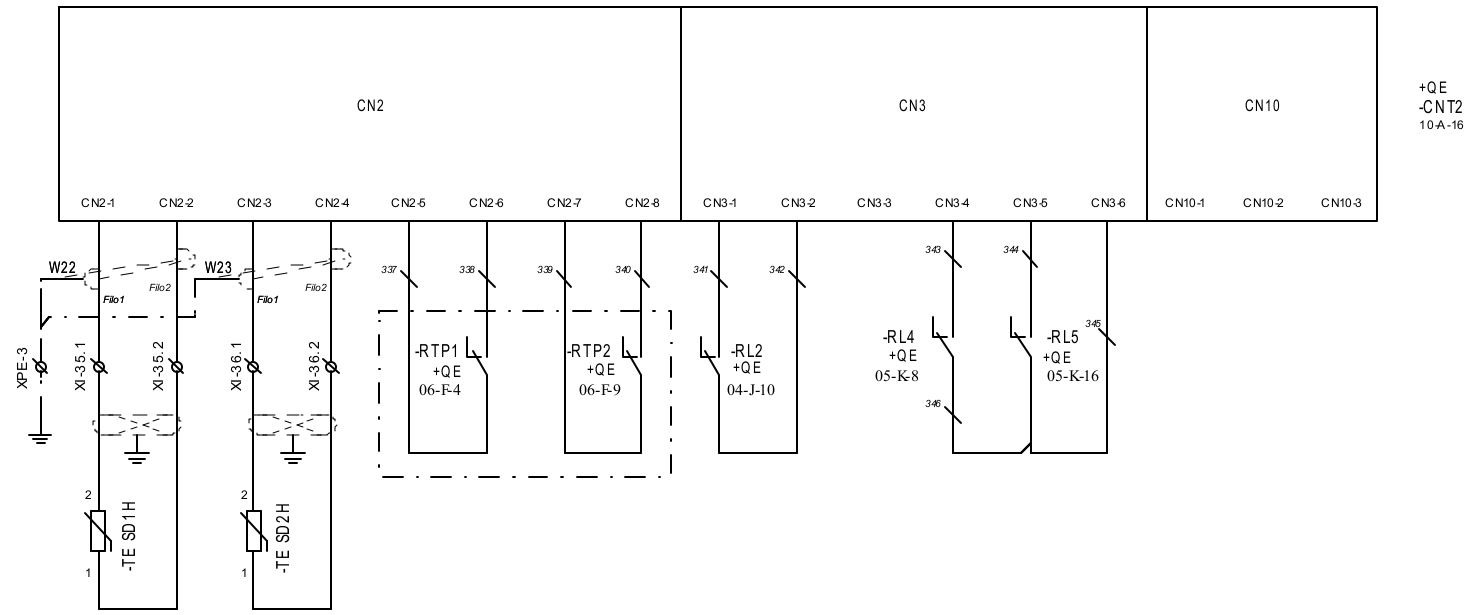


AZIONAMENTO
ELETTROPOMPA 2
START PUMP 2

TERMICA GRUPPO
VENTILATORI 1
FANS GROUP 1
THERMAL PROTECTION

- | | | | | | |
|---|---|------------------------------------|--|---------------------------------------|-----------------------------------|
| VALVOLA
ELETTRONICA
CAPILLARE 1
VALVE
ELECTRONIC
CAPILLARY 1 | VALVOLA
ELETTRONICA
CAPILLARE 2
VALVE
ELECTRONIC
CAPILLARY 2 | SEGN.
ALLARME
SIGN.
ALARM | SOLENOIDE
DI BYPASS
SOTTO
RAFFREDDAMENTO
CIRCUITO 1
SOLENOID
BYPASS
SUB COOLING | SEGN.
SBRINAMENTO
SIGN. DEFROST | SEGN.
STAGIONE
SIGN. SEASON |
|---|---|------------------------------------|--|---------------------------------------|-----------------------------------|

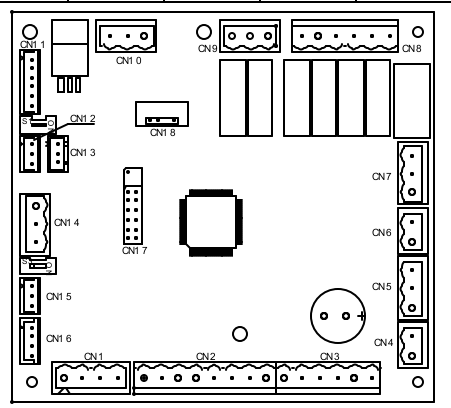
					MODELLO: EFFIPAC AHP70-150	TAGLIA: 02142 - 02148 - 02160	LOC:
					CODICE: FF-0060		DATA:
					TITOLO:		FOGLIO 11
					SCHEDA DI CONTROLLO SLAVE		DI 16
REV.	DATA	Preparato	Verificato	Approvato	MODIFICHE		



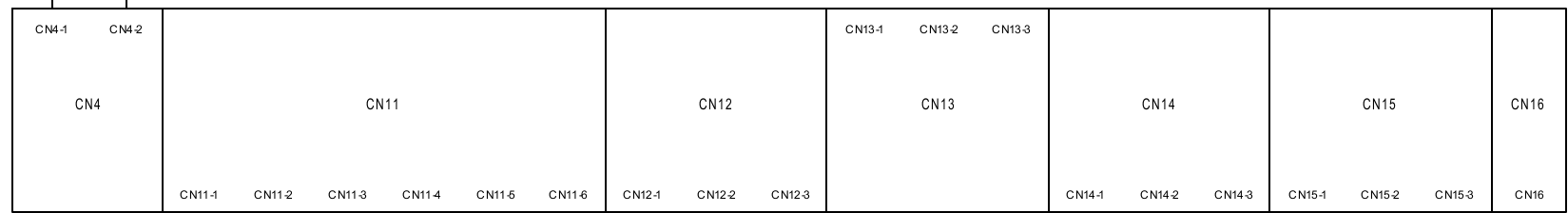
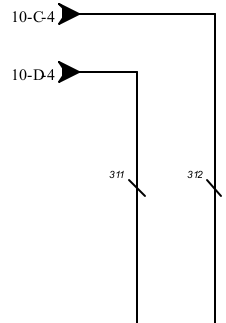
- | | | | | | | |
|--|--|---|---|---|--|--|
| SENSORE
ASPIRAZIONE
IN POMPA
DI CALORE
SUCTION
PROBE
IN HEAT PUM P | SENSORE
ASPIRAZIONE
IN POMPA
DI CALORE
SUCTION
PROBE
IN HEAT PUM P | TERMICA POMPA 1
THERMAL PROTECTION
PUMP 1 | TERMICA POMPA 2
THERMAL PROTECTION
PUMP 2 | PRESSOSTATO DI ALTA
CIRCUITO 1
HIGH PRESSUR SENSOR
CIRCUIT 1 | TERMICA
COMPR.1
CIRCUITO 1
THERMAL
PROTECTION
COMPR. 1
CIRCUIT 1 | TERMICA
COMPR.2
CIRCUITO 1
THERMAL
PROTECTION
COMPR. 2
CIRCUIT 1 |
|--|--|---|---|---|--|--|

					MODELLO: EFFIPAC AHP70-150	TAGLIA: 02142 - 02148 - 02160	LOC:
					CODICE: FF-0060		DATA:
					TITOLO:		FOGLIO 12
					SCHEDA DI CONTROLLO SLAVE		DI 16
REV.	DATA	Preparato	Verificato	Approvato	MODIFICHE		

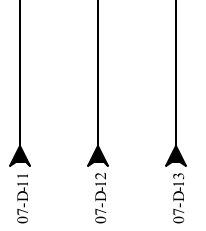
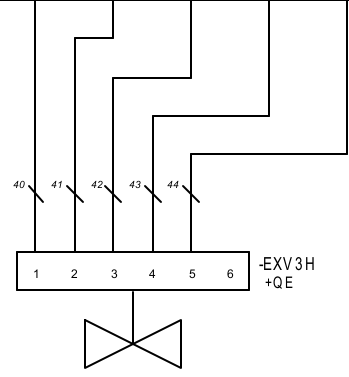
Blo cco 1 13-E-3
 Blo cco 2 14-C-3
 Blo cco 3 15-D-2
 Blo cco 4 15-D-16



-CNT3
 +QE



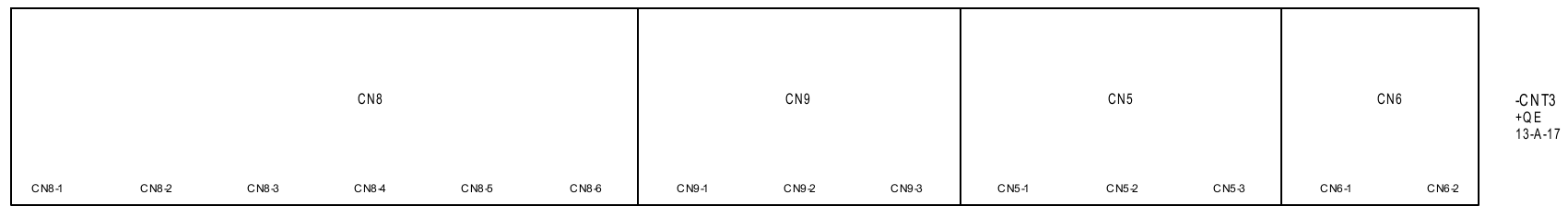
-CNT3
 +QE
 13-A-17



TER MOSTATICA
 ELETTRONICA 1 CIRCUITO 1
 ELECTRONIC VALVE
 THER MOSTATIC 3 OF CIRCUIT 1

0	15/04/2020	M.P.	A.B.	A.B.	Emissione
1	22/12/2021	G.V.	M.P.	A.B.	Inserito KA di accumulo + tolto PSL C1
REV.	DATA	Preparato	Verificato	Approvato	MODIFICHE

MODELLO: EFFIPAC AHP70-150	TAGLIA: 02142 - 02148 - 02160	LOC:
CODICE: FF-0060		DATA:
TITOLO:		FOGLIO 13
SCHEDA DI CONTROLLO MASTER 2		DI 16



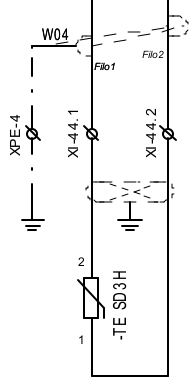
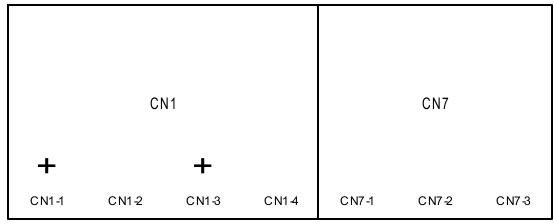
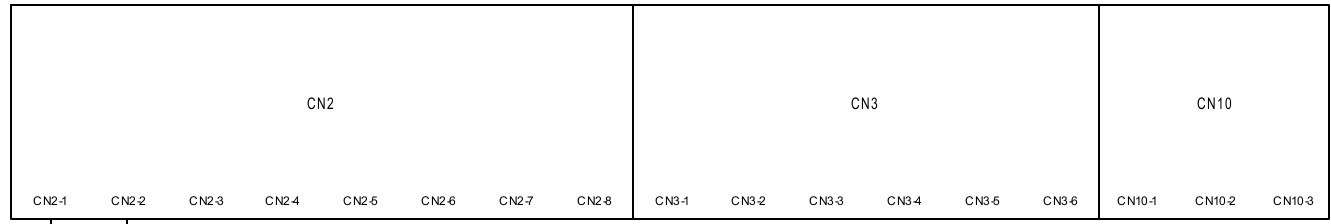
11-I-13
11-I-13

VALVOLA
ELETTRONICA
CAPILLARE 3
VALVE
ELECTRONICS
CAPILLARY 3

					MODELLO: EFFIPAC AHP70-150	TAGLIA: 02142 - 02148 - 02160	LOC:
					CODICE: FF-0060		DATA:
0	15/04/2020	M.P.	A.B.	A.B.	Emissione		
1	22/12/2021	G.V.	M.P.	A.B.	Inserito KA di accumulo + tolto PSL C1		FOGLIO 14
REV.	DATA	Preparato	Verificato	Approvato	MODIFICHE		DI 16

-CNT3
+QE
13-A-17

-CNT3
+QE
13-A-17

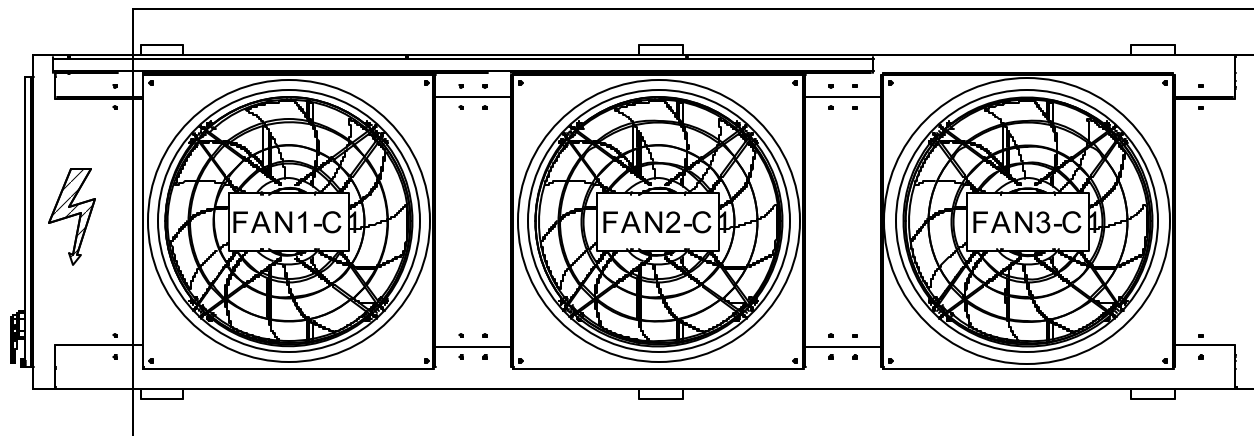
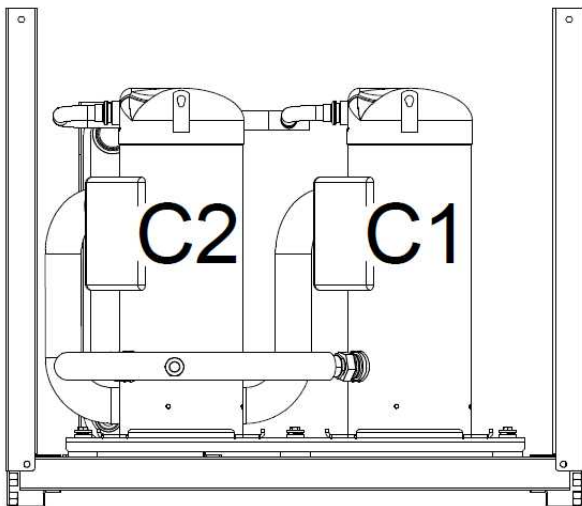


SENSORE
ASPIRAZIONE
IN POMPA
DI CALORE
SUCTION
PROBE
IN HEAT PUMP

A
B
C
D
E
F
G
H
I
J
K
L
M

0	15/04/2020	M.P.	A.B.	A.B.	Emissione
1	22/12/2021	G.V.	M.P.	A.B.	Inserito KA di accumulo + tolto PSL C1
REV.	DATA	Preparato	Verificato	Approvato	MODIFICHE

MODELLO: EFFIPAC AHP70-150	TAGLIA: 02142 - 02148 - 02160	LOC:
CODICE: FF-0060		DATA:
TITOLO:		FOGLIO 15
SCHEDA DI CONTROLLO MASTER 2		DI 16



0	15/04/2020	M.P.	A.B.	A.B.	Emissione
1	22/12/2021	G.V.	M.P.	A.B.	Inserito KA di accumulo + tolto PSL C1
REV.	DATA	Preparato	Verificato	Approvato	MODIFICHE

MODELLO: EFFIPAC AHP70-150	TAGLIA: 02142 - 02148 - 02160
CODICE: FF-0060	
TITOLO:	
COMPRESSORI - VENTILATORI	

LOC:
DATA:
FOGLIO 16
DI 16