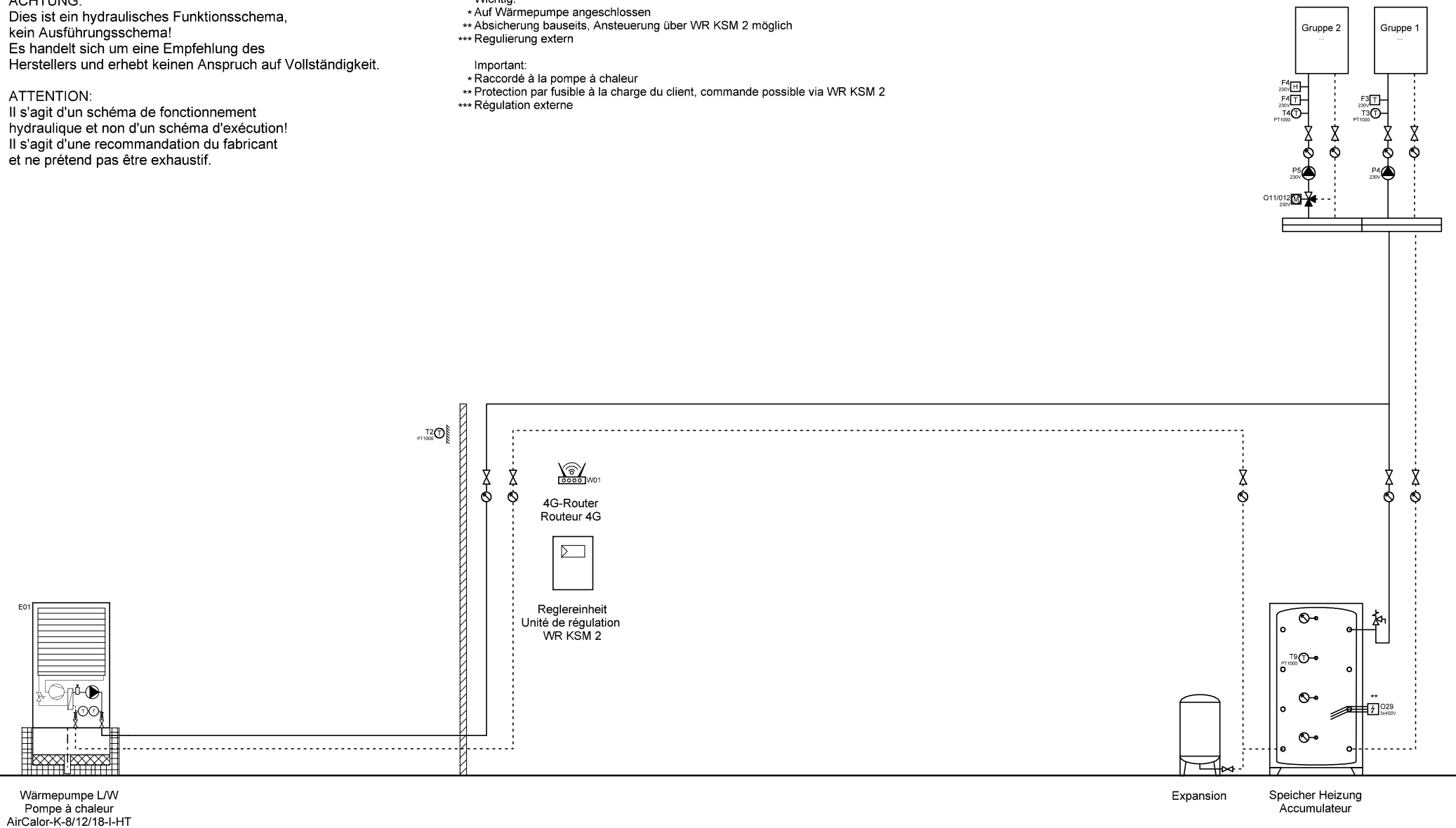



ACHTUNG:  
Dies ist ein hydraulisches Funktionsschema,  
kein Ausführungsschema!  
Es handelt sich um eine Empfehlung des  
Herstellers und erhebt keinen Anspruch auf Vollständigkeit.

ATTENTION:  
Il s'agit d'un schéma de fonctionnement  
hydraulique et non d'un schéma d'exécution!  
Il s'agit d'une recommandation du fabricant  
et ne prétend pas être exhaustif.

- Wichtig:
- \* Auf Wärmepumpe angeschlossen
  - \*\* Absicherung bauseits, Ansteuerung über WR KSM 2 möglich
  - \*\*\* Regulierung extern
- Important:
- \* Raccordé à la pompe à chaleur
  - \*\* Protection par fusible à la charge du client, commande possible via WR KSM 2
  - \*\*\* Régulation externe

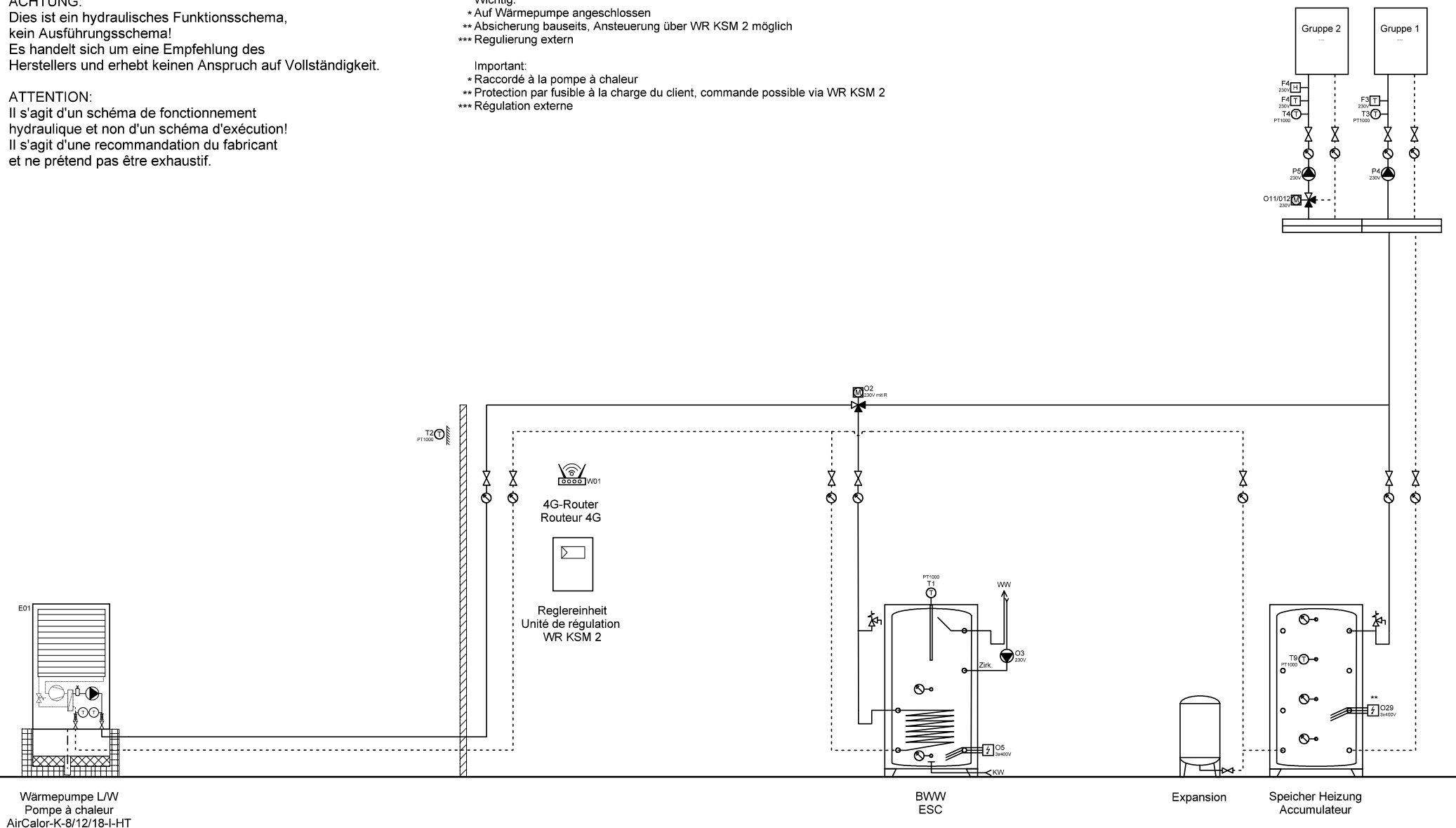


	Ygnis AG Wolhuserstr. 31 / 33 CH-6017 Ruswil	+41 (0)41 496 91 20 info@ygnis.com www.ygnis.com	Anlage	Schema Nummer	Name	Datum	03	Index	Blatt
			...			06.06.2025			1
			...	Blattname					Seiten
			...	1xK-8-18/KSM2					28

ACHTUNG:  
Dies ist ein hydraulisches Funktionsschema,  
kein Ausführungsschema!  
Es handelt sich um eine Empfehlung des  
Herstellers und erhebt keinen Anspruch auf Vollständigkeit.

ATTENTION:  
Il s'agit d'un schéma de fonctionnement  
hydraulique et non d'un schéma d'exécution!  
Il s'agit d'une recommandation du fabricant  
et ne prétend pas être exhaustif.

- Wichtig:
- \* Auf Wärmepumpe angeschlossen
  - \*\* Absicherung bauseits, Ansteuerung über WR KSM 2 möglich
  - \*\*\* Regulierung extern
- Important:
- \* Raccordé à la pompe à chaleur
  - \*\* Protection par fusible à la charge du client, commande possible via WR KSM 2
  - \*\*\* Régulation externe



Wärmepumpe L/W  
Pompe à chaleur  
AirCalor-K-8/12/18-I-HT

BWW  
ESC

Expansion

Speicher Heizung  
Accumulateur



Ygnis AG  
Wolhuserstr. 31 / 33  
CH-6017 Ruswil

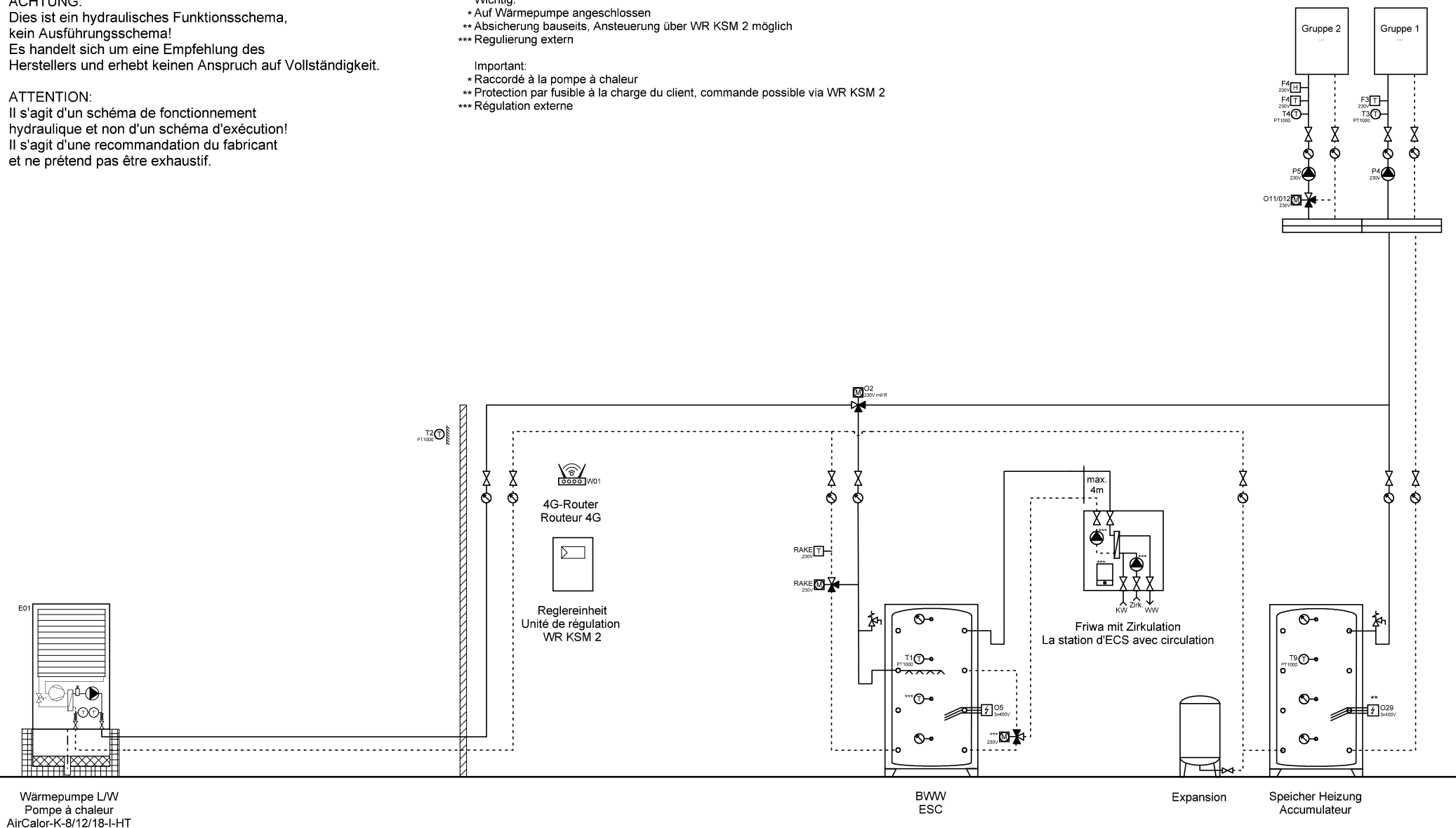
+41 (0)41 496 91 20  
info@ygnis.com  
www.ygnis.com

Anlage	Schema Nummer	Name	Datum	Index	Blatt
...			06.06.2025	03	2
...	Blattname				Seiten
...	1xK-8-18/KSM2/BWW				28

**ACHTUNG:**  
Dies ist ein hydraulisches Funktionsschema,  
kein Ausführungsschema!  
Es handelt sich um eine Empfehlung des  
Herstellers und erhebt keinen Anspruch auf Vollständigkeit.

**ATTENTION:**  
Il s'agit d'un schéma de fonctionnement  
hydraulique et non d'un schéma d'exécution!  
Il s'agit d'une recommandation du fabricant  
et ne prétend pas être exhaustif.

- Wichtig:**
- \* Auf Wärmepumpe angeschlossen
  - \*\* Absicherung bauseits, Ansteuerung über WR KSM 2 möglich
  - \*\*\* Regulierung extern
- Important:**
- \* Raccordé à la pompe à chaleur
  - \*\* Protection par fusible à la charge du client, commande possible via WR KSM 2
  - \*\*\* Régulation externe



Wärmepumpe L/W  
Pompe à chaleur  
AirCalor-K-8/12/18-I-HT

BWW  
ESC

Expansion

Speicher Heizung  
Accumulateur



Ygnis AG  
Wolhuserstr. 31 / 33  
CH-6017 Ruswil

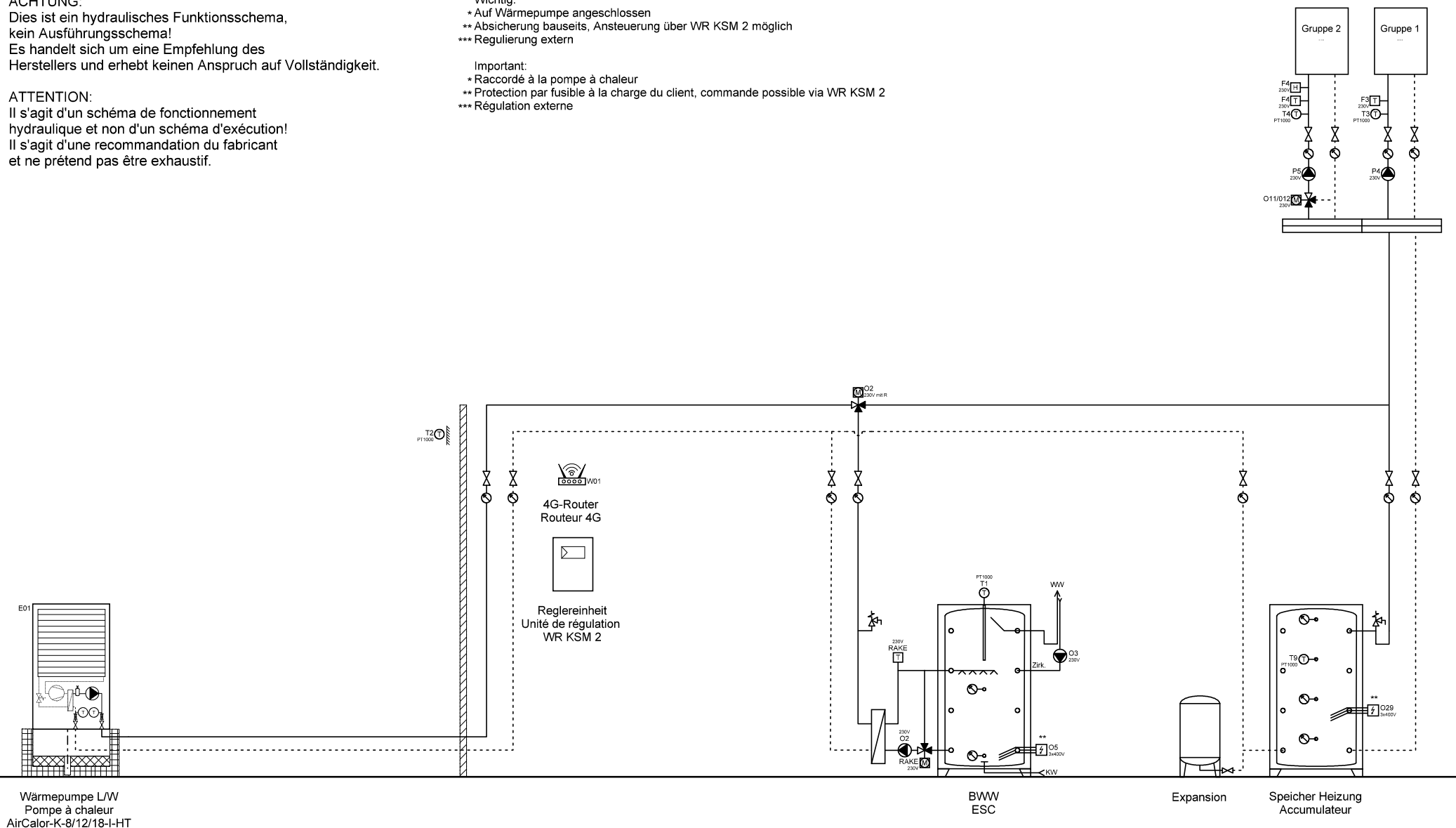
+41 (0)41 496 91 20  
info@ygnis.com  
www.ygnis.com

Anlage	Schema Nummer	Name	Datum	Index	Blatt
...			06.06.2025		3
...					
...					
	Blattname				Seiten
	1xK-8-18/KSM2/Friwa			03	28

**ACHTUNG:**  
Dies ist ein hydraulisches Funktionsschema,  
kein Ausführungsschema!  
Es handelt sich um eine Empfehlung des  
Herstellers und erhebt keinen Anspruch auf Vollständigkeit.

**ATTENTION:**  
Il s'agit d'un schéma de fonctionnement  
hydraulique et non d'un schéma d'exécution!  
Il s'agit d'une recommandation du fabricant  
et ne prétend pas être exhaustif.

- Wichtig:**
- \* Auf Wärmepumpe angeschlossen
  - \*\* Absicherung bauseits, Ansteuerung über WR KSM 2 möglich
  - \*\*\* Regulierung extern
- Important:**
- \* Raccordé à la pompe à chaleur
  - \*\* Protection par fusible à la charge du client, commande possible via WR KSM 2
  - \*\*\* Régulation externe



Wärmepumpe L/W  
Pompe à chaleur  
AirCalor-K-8/12/18-I-HT

BWW  
ESC

Expansion

Speicher Heizung  
Accumulateur



Ygnis AG  
Wolhuserstr. 31 / 33  
CH-6017 Ruswil

+41 (0)41 496 91 20  
info@ygnis.com  
www.ygnis.com

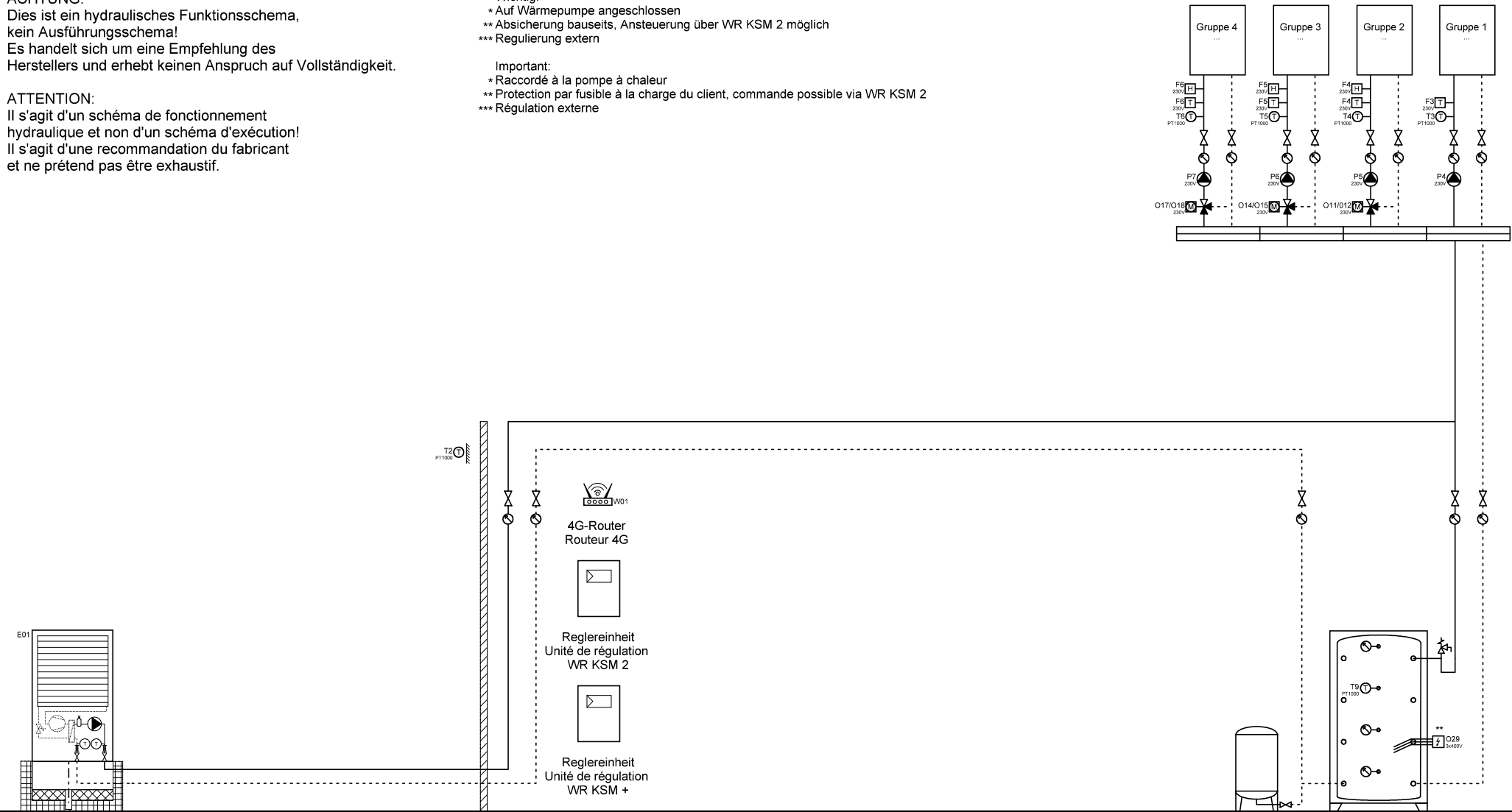
Anlage	Schema Nummer	Name	Datum	Index	Blatt
...			06.06.2025	03	4
...	Blattname				Seiten
...	1xK-8-18/KSM2/Magro				28



ACHTUNG:  
Dies ist ein hydraulisches Funktionsschema,  
kein Ausführungsschema!  
Es handelt sich um eine Empfehlung des  
Herstellers und erhebt keinen Anspruch auf Vollständigkeit.

ATTENTION:  
Il s'agit d'un schéma de fonctionnement  
hydraulique et non d'un schéma d'exécution!  
Il s'agit d'une recommandation du fabricant  
et ne prétend pas être exhaustif.

- Wichtig:
- \* Auf Wärmepumpe angeschlossen
  - \*\* Absicherung bauseits, Ansteuerung über WR KSM 2 möglich
  - \*\*\* Regulierung extern
- Important:
- \* Raccordé à la pompe à chaleur
  - \*\* Protection par fusible à la charge du client, commande possible via WR KSM 2
  - \*\*\* Régulation externe



Wärmepumpe L/W  
Pompe à chaleur  
AirCalor-K-8/12/18-I-HT

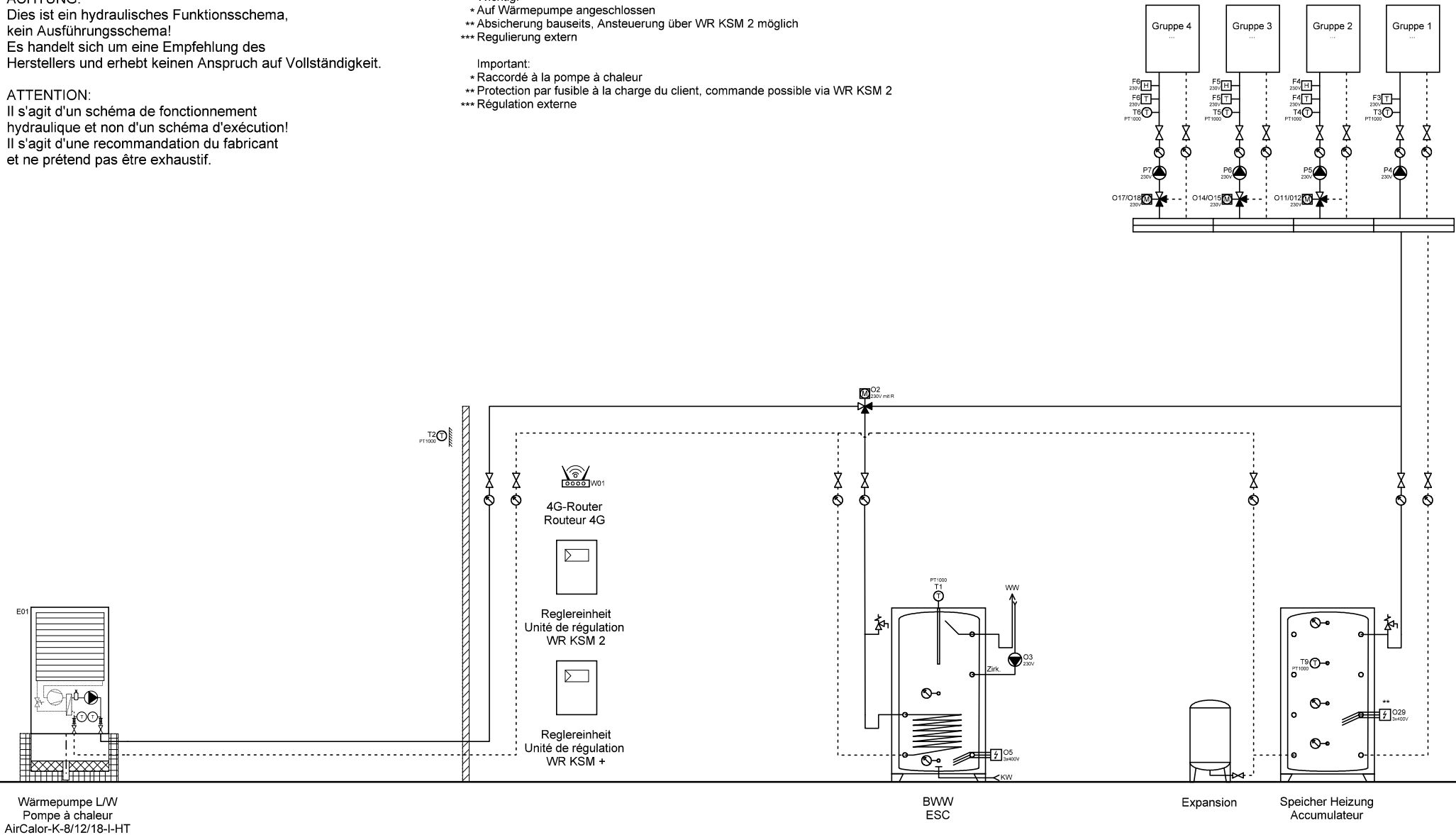
Expansion  
Speicher Heizung  
Accumulateur

	Ygnis AG Wolhuserstr. 31 / 33 CH-6017 Ruswil	+41 (0)41 496 91 20 info@ygnis.com www.ygnis.com	Anlage	Schema Nummer	Name	Datum	Index 03	Blatt
			...			06.06.2025		5
			...	Blattname				Seiten
			...	1xK-8-18/KSM2/KSM+				28

ACHTUNG:  
Dies ist ein hydraulisches Funktionsschema,  
kein Ausführungsschema!  
Es handelt sich um eine Empfehlung des  
Herstellers und erhebt keinen Anspruch auf Vollständigkeit.

ATTENTION:  
Il s'agit d'un schéma de fonctionnement  
hydraulique et non d'un schéma d'exécution!  
Il s'agit d'une recommandation du fabricant  
et ne prétend pas être exhaustif.

- Wichtig:
- \* Auf Wärmepumpe angeschlossen
  - \*\* Absicherung bauseits, Ansteuerung über WR KSM 2 möglich
  - \*\*\* Regulierung extern
- Important:
- \* Raccordé à la pompe à chaleur
  - \*\* Protection par fusible à la charge du client, commande possible via WR KSM 2
  - \*\*\* Régulation externe




Wärmepumpe L/W  
Pompe à chaleur  
AirCalor-K-8/12/18-I-HT

BWW  
ESC

Expansion

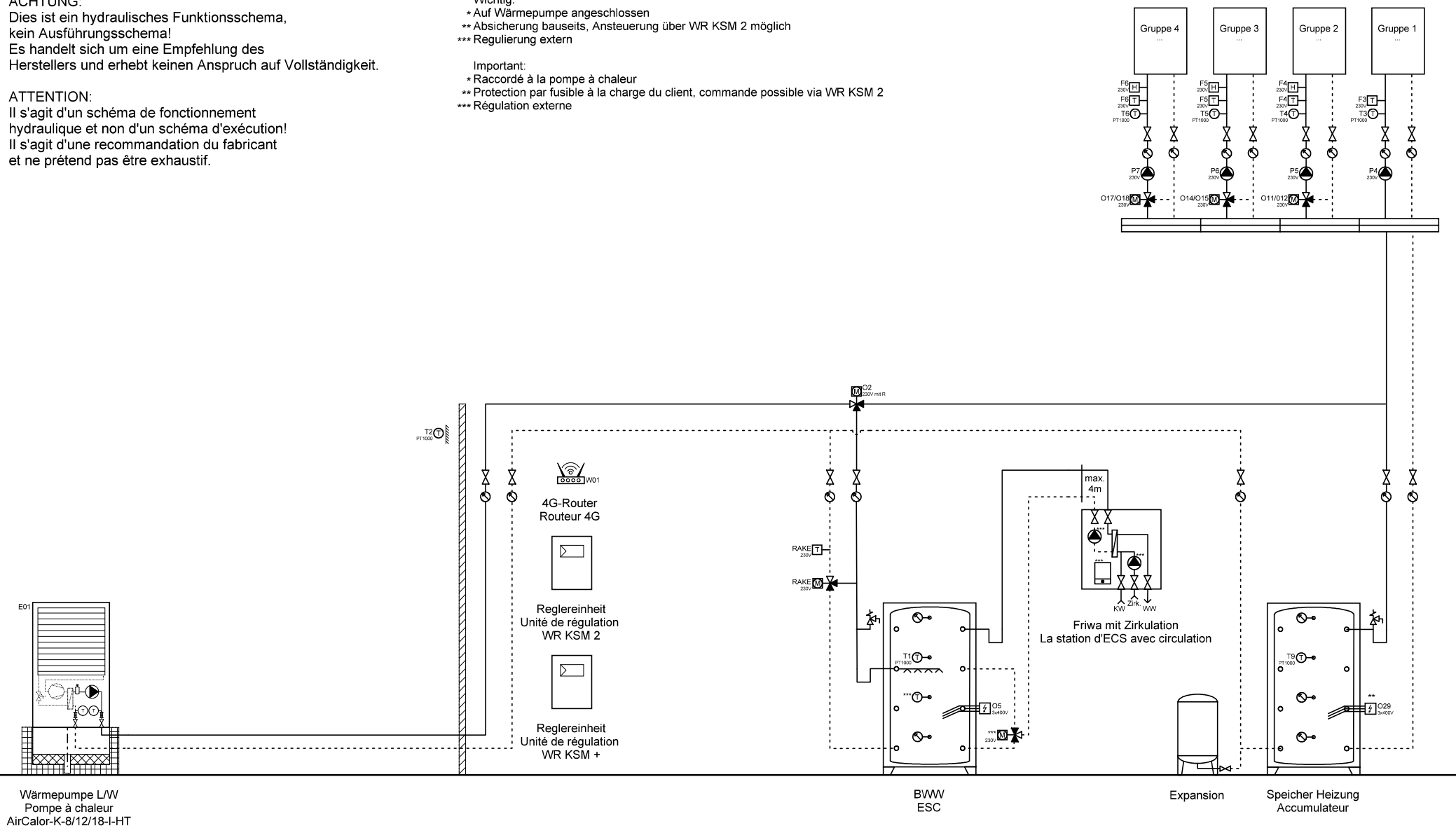
Speicher Heizung  
Accumulateur

	Ygnis AG Wolhuserstr. 31 / 33 CH-6017 Ruswil	+41 (0)41 496 91 20 info@ygnis.com www.ygnis.com	Anlage	Schema Nummer	Name	Datum	Index 03	Blatt 6
			...	...	...	06.06.2025		Seiten
			...	Blattname	...	...		28
			...	1xK-8-18/KSM2/KSM+/BWW	...	...		

**ACHTUNG:**  
Dies ist ein hydraulisches Funktionsschema,  
kein Ausführungsschema!  
Es handelt sich um eine Empfehlung des  
Herstellers und erhebt keinen Anspruch auf Vollständigkeit.

**ATTENTION:**  
Il s'agit d'un schéma de fonctionnement  
hydraulique et non d'un schéma d'exécution!  
Il s'agit d'une recommandation du fabricant  
et ne prétend pas être exhaustif.

- Wichtig:**
- \* Auf Wärmepumpe angeschlossen
  - \*\* Absicherung bauseits, Ansteuerung über WR KSM 2 möglich
  - \*\*\* Regulierung extern
- Important:**
- \* Raccordé à la pompe à chaleur
  - \*\* Protection par fusible à la charge du client, commande possible via WR KSM 2
  - \*\*\* Régulation externe



Wärmepumpe L/W  
Pompe à chaleur  
AirCalor-K-8/12/18-I-HT

BWW  
ESC

Expansion

Speicher Heizung  
Accumulateur



Ygnis AG  
Wolhuserstr. 31 / 33  
CH-6017 Ruswil

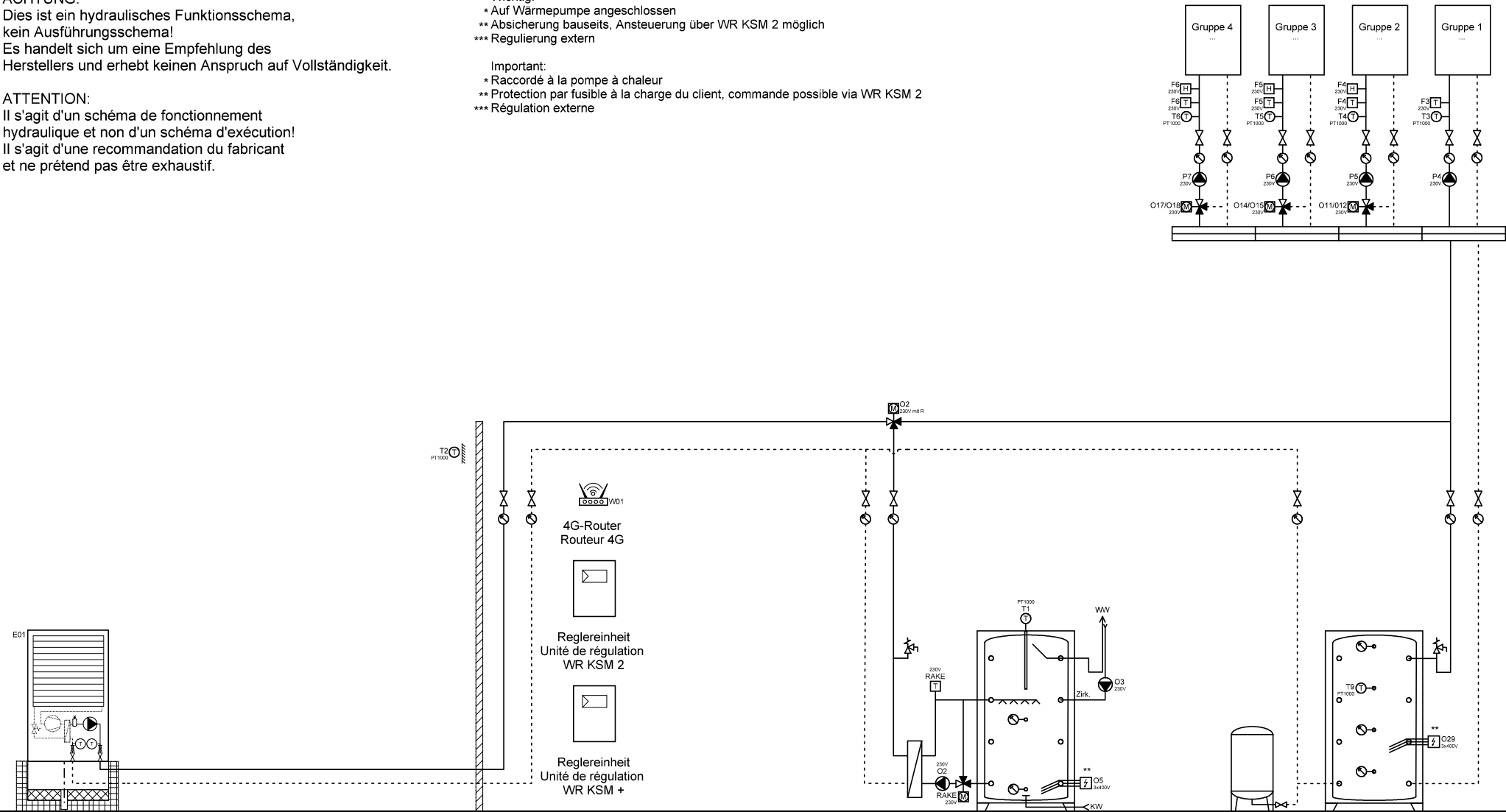
+41 (0)41 496 91 20  
info@ygnis.com  
www.ygnis.com

Anlage	Schema Nummer	Name	Datum	Index	Blatt
...			06.06.2025		7
...	Blattnamen			03	Seiten
...	1xK-8-18/KSM2/KSM+/Friwa				28

**ACHTUNG:**  
 Dies ist ein hydraulisches Funktionsschema,  
 kein Ausführungsschema!  
 Es handelt sich um eine Empfehlung des  
 Herstellers und erhebt keinen Anspruch auf Vollständigkeit.

**ATTENTION:**  
 Il s'agit d'un schéma de fonctionnement  
 hydraulique et non d'un schéma d'exécution!  
 Il s'agit d'une recommandation du fabricant  
 et ne prétend pas être exhaustif.

- Wichtig:**  
 \* Auf Wärmepumpe angeschlossen  
 \*\* Absicherung bauseits, Ansteuerung über WR KSM 2 möglich  
 \*\*\* Regulierung extern  
  
**Important:**  
 \* Raccordé à la pompe à chaleur  
 \*\* Protection par fusible à la charge du client, commande possible via WR KSM 2  
 \*\*\* Régulation externe



Wärmepumpe L/W  
 Pompe à chaleur  
 AirCalor-K-8/12/18-L-HT

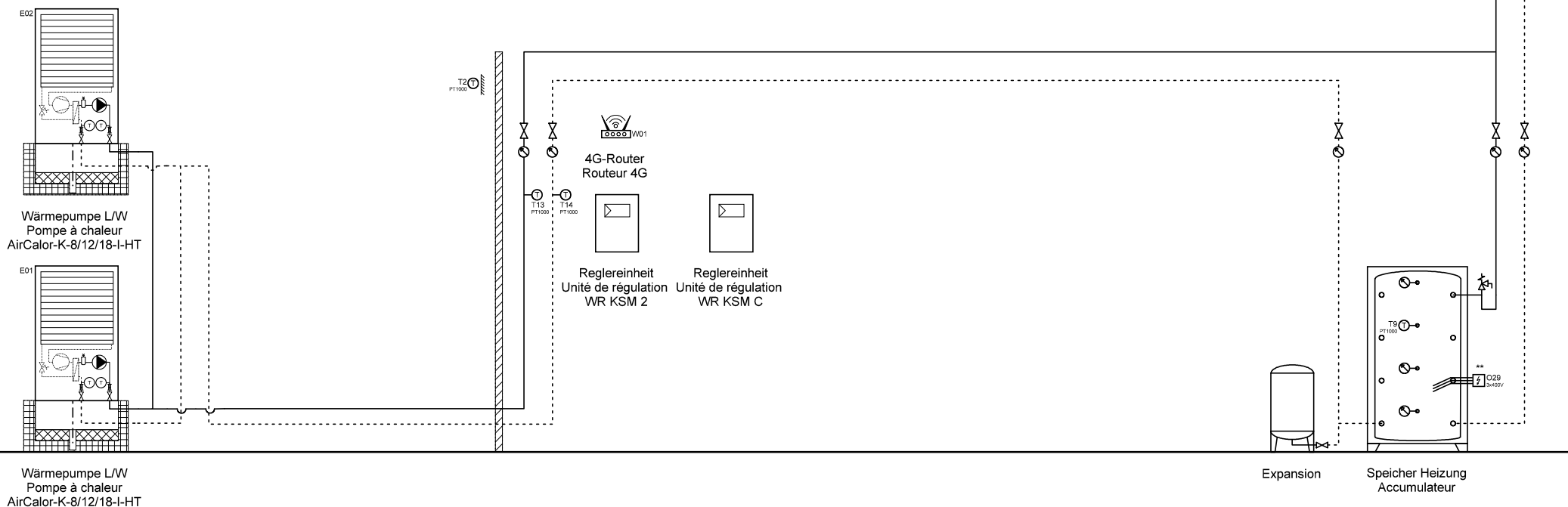
BWV  
 ESC  
 Expansion  
 Speicher Heizung  
 Accumulateur

	Ygnis AG Wolhuserstr. 31 / 33 CH-6017 Ruswil	+41 (0)41 496 91 20 info@ygnis.com www.ygnis.com	<b>Anlage</b>		<b>Schema Nummer</b>	<b>Name</b>	<b>Datum</b>	<b>Index</b>	Blatt
			...				06.06.2025		8
			...		<b>Blattname</b>				Seiten
			...		1xK-8-18/KSM2/KSM+/Magr				28

**ACHTUNG:**  
Dies ist ein hydraulisches Funktionsschema,  
kein Ausführungsschema!  
Es handelt sich um eine Empfehlung des  
Herstellers und erhebt keinen Anspruch auf Vollständigkeit.

**ATTENTION:**  
Il s'agit d'un schéma de fonctionnement  
hydraulique et non d'un schéma d'exécution!  
Il s'agit d'une recommandation du fabricant  
et ne prétend pas être exhaustif.

- Wichtig:**
- \* Auf Wärmepumpe angeschlossen
  - \*\* Absicherung bauseits, Ansteuerung über WR KSM 2 möglich
  - \*\*\* Regulierung extern
- Important:**
- \* Raccordé à la pompe à chaleur
  - \*\* Protection par fusible à la charge du client, commande possible via WR KSM 2
  - \*\*\* Régulation externe



Ygnis AG  
Wolhuserstr. 31 / 33  
CH-6017 Ruswil

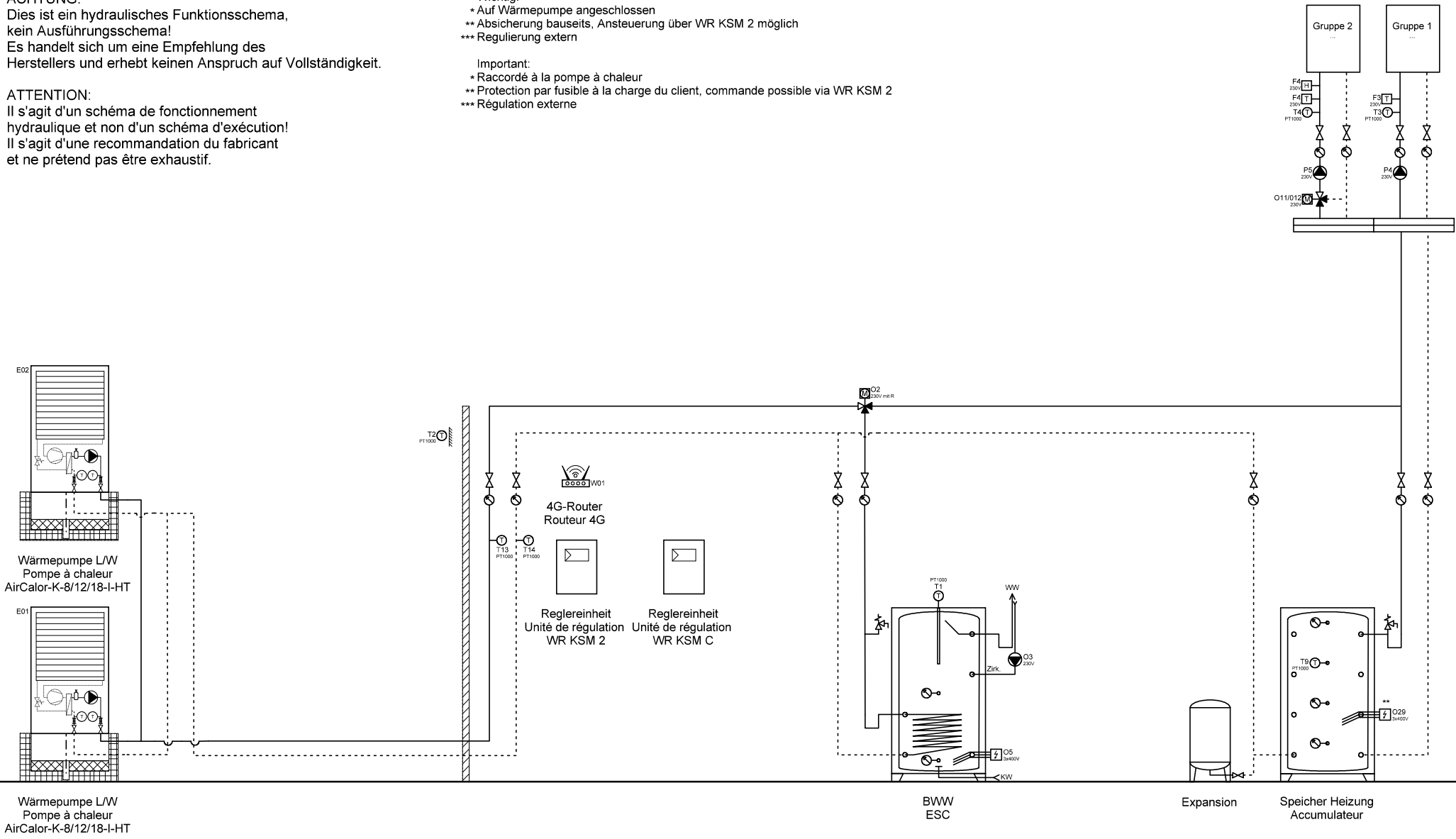
+41 (0)41 496 91 20  
info@ygnis.com  
www.ygnis.com

Anlage	Schema Nummer	Name	Datum	Index	Blatt
...			06.06.2025	03	9
...	Blattname				Seiten
...	2xK-8-18/KSM2/KSMc				28

ACHTUNG:  
Dies ist ein hydraulisches Funktionsschema,  
kein Ausführungsschema!  
Es handelt sich um eine Empfehlung des  
Herstellers und erhebt keinen Anspruch auf Vollständigkeit.

ATTENTION:  
Il s'agit d'un schéma de fonctionnement  
hydraulique et non d'un schéma d'exécution!  
Il s'agit d'une recommandation du fabricant  
et ne prétend pas être exhaustif.

- Wichtig:
- \* Auf Wärmepumpe angeschlossen
  - \*\* Absicherung bauseits, Ansteuerung über WR KSM 2 möglich
  - \*\*\* Regulierung extern
- Important:
- \* Raccordé à la pompe à chaleur
  - \*\* Protection par fusible à la charge du client, commande possible via WR KSM 2
  - \*\*\* Régulation externe

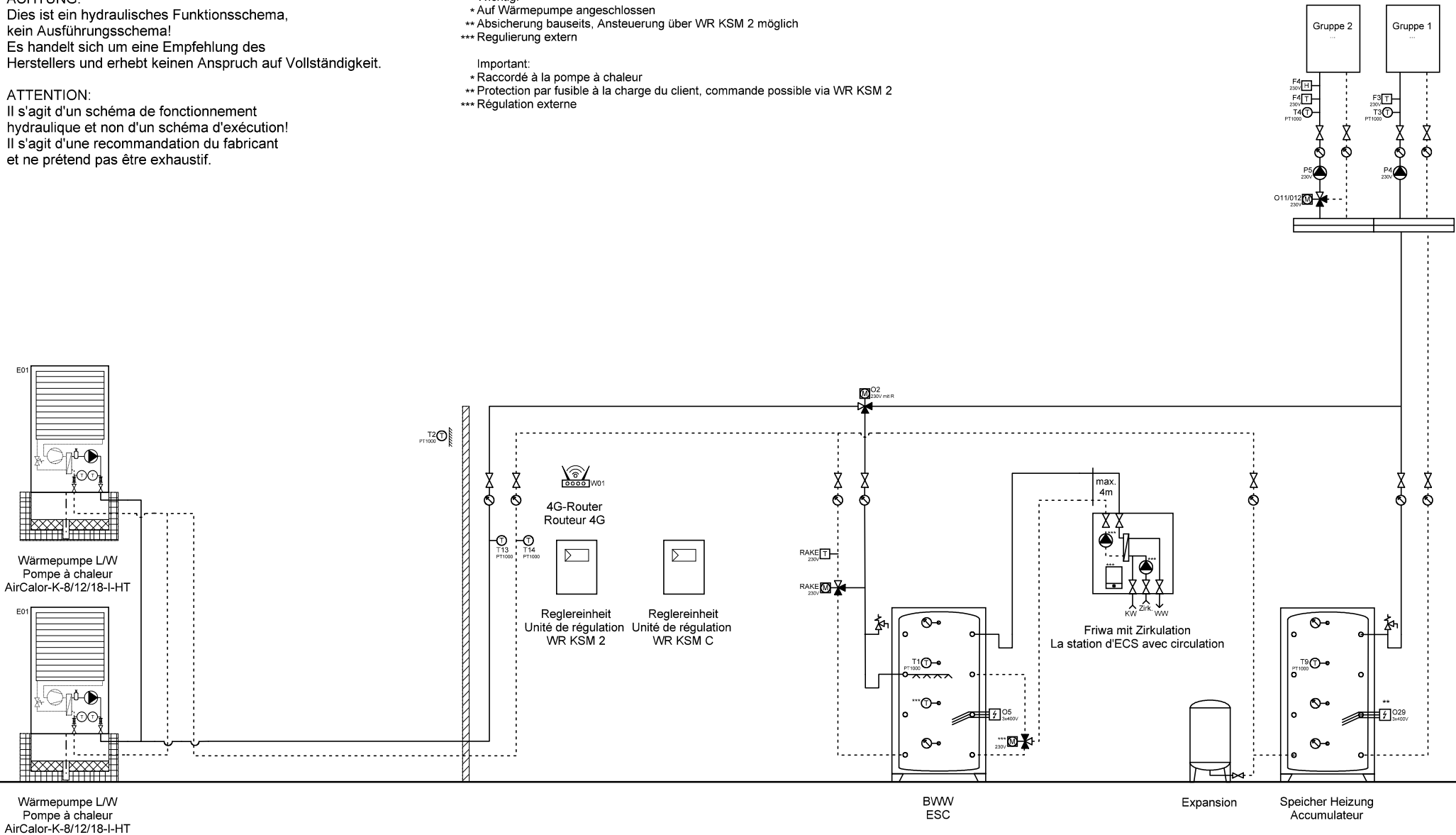


	Ygnis AG Wolhuserstr. 31 / 33 CH-6017 Ruswil	+41 (0)41 496 91 20 info@ygnis.com www.ygnis.com	Anlage	Schema Nummer	Name	Datum		Index	Blatt
			...			06.06.2025		03	10
			...	Blattname					Seiten
			...	2xK-8-18/KSM2/KSMc/BWW					28

ACHTUNG:  
Dies ist ein hydraulisches Funktionsschema,  
kein Ausführungsschema!  
Es handelt sich um eine Empfehlung des  
Herstellers und erhebt keinen Anspruch auf Vollständigkeit.

ATTENTION:  
Il s'agit d'un schéma de fonctionnement  
hydraulique et non d'un schéma d'exécution!  
Il s'agit d'une recommandation du fabricant  
et ne prétend pas être exhaustif.

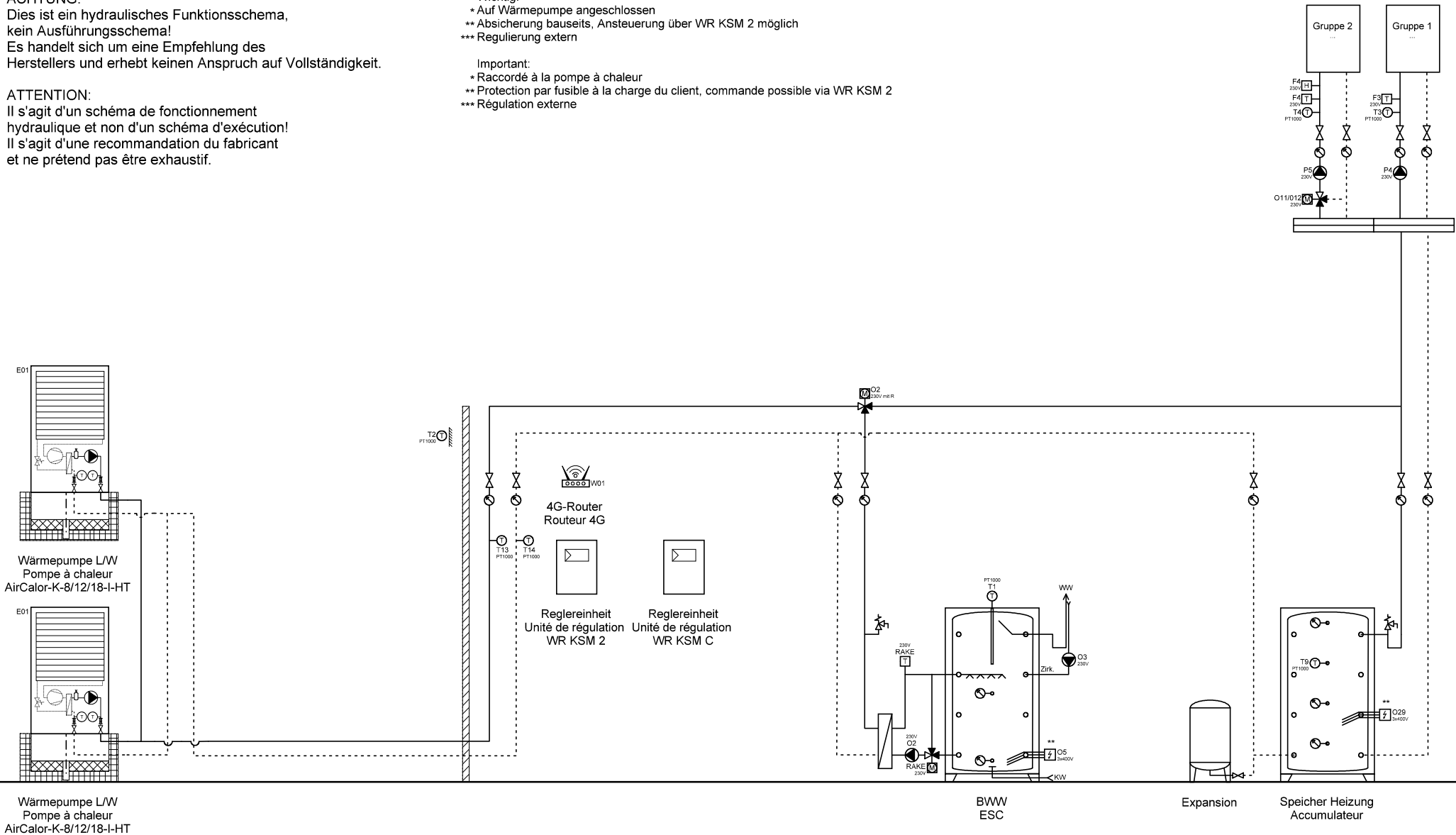
- Wichtig:
- \* Auf Wärmepumpe angeschlossen
  - \*\* Absicherung bauseits, Ansteuerung über WR KSM 2 möglich
  - \*\*\* Regulierung extern
- Important:
- \* Raccordé à la pompe à chaleur
  - \*\* Protection par fusible à la charge du client, commande possible via WR KSM 2
  - \*\*\* Régulation externe



ACHTUNG:  
Dies ist ein hydraulisches Funktionsschema,  
kein Ausführungsschema!  
Es handelt sich um eine Empfehlung des  
Herstellers und erhebt keinen Anspruch auf Vollständigkeit.

ATTENTION:  
Il s'agit d'un schéma de fonctionnement  
hydraulique et non d'un schéma d'exécution!  
Il s'agit d'une recommandation du fabricant  
et ne prétend pas être exhaustif.

- Wichtig:
- \* Auf Wärmepumpe angeschlossen
  - \*\* Absicherung bauseits, Ansteuerung über WR KSM 2 möglich
  - \*\*\* Regulierung extern
- Important:
- \* Raccordé à la pompe à chaleur
  - \*\* Protection par fusible à la charge du client, commande possible via WR KSM 2
  - \*\*\* Régulation externe

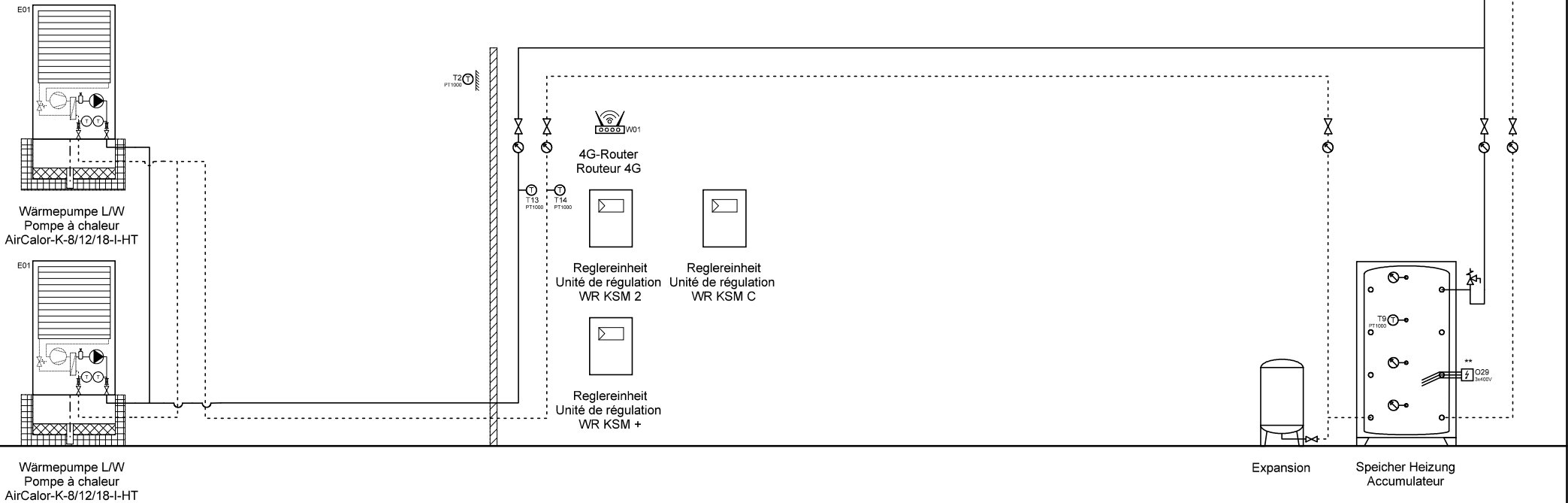




**ACHTUNG:**  
 Dies ist ein hydraulisches Funktionsschema,  
 kein Ausführungsschema!  
 Es handelt sich um eine Empfehlung des  
 Herstellers und erhebt keinen Anspruch auf Vollständigkeit.

**ATTENTION:**  
 Il s'agit d'un schéma de fonctionnement  
 hydraulique et non d'un schéma d'exécution!  
 Il s'agit d'une recommandation du fabricant  
 et ne prétend pas être exhaustif.

- Wichtig:**  
 \* Auf Wärmepumpe angeschlossen  
 \*\* Absicherung bauseits, Ansteuerung über WR KSM 2 möglich  
 \*\*\* Regulierung extern  
  
**Important:**  
 \* Raccordé à la pompe à chaleur  
 \*\* Protection par fusible à la charge du client, commande possible via WR KSM 2  
 \*\*\* Régulation externe



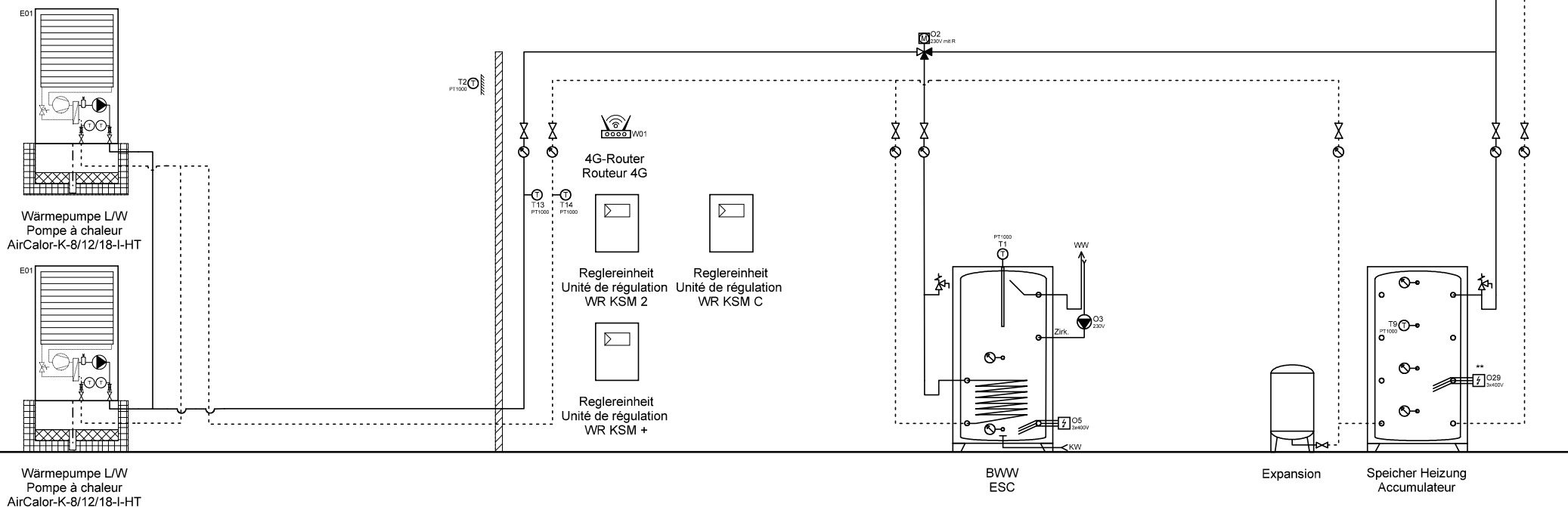
Ygnis AG  
 Wolhuserstr. 31 / 33  
 CH-6017 Ruswil  
 +41 (0)41 496 91 20  
 info@ygnis.com  
 www.ygnis.com

Anlage	Schema Nummer	Name	Datum	Index	Blatt
...			06.06.2025		13
...	Blattname			03	Seiten
...	2xK-8-18/KSM2/KSM+/KSMd				28

**ACHTUNG:**  
Dies ist ein hydraulisches Funktionsschema,  
kein Ausführungsschema!  
Es handelt sich um eine Empfehlung des  
Herstellers und erhebt keinen Anspruch auf Vollständigkeit.

**ATTENTION:**  
Il s'agit d'un schéma de fonctionnement  
hydraulique et non d'un schéma d'exécution!  
Il s'agit d'une recommandation du fabricant  
et ne prétend pas être exhaustif.

- Wichtig:**
- \* Auf Wärmepumpe angeschlossen
  - \*\* Absicherung bauseits, Ansteuerung über WR KSM 2 möglich
  - \*\*\* Regulierung extern
- Important:**
- \* Raccordé à la pompe à chaleur
  - \*\* Protection par fusible à la charge du client, commande possible via WR KSM 2
  - \*\*\* Régulation externe



Ygnis AG  
Wolhuserstr. 31 / 33  
CH-6017 Ruswil

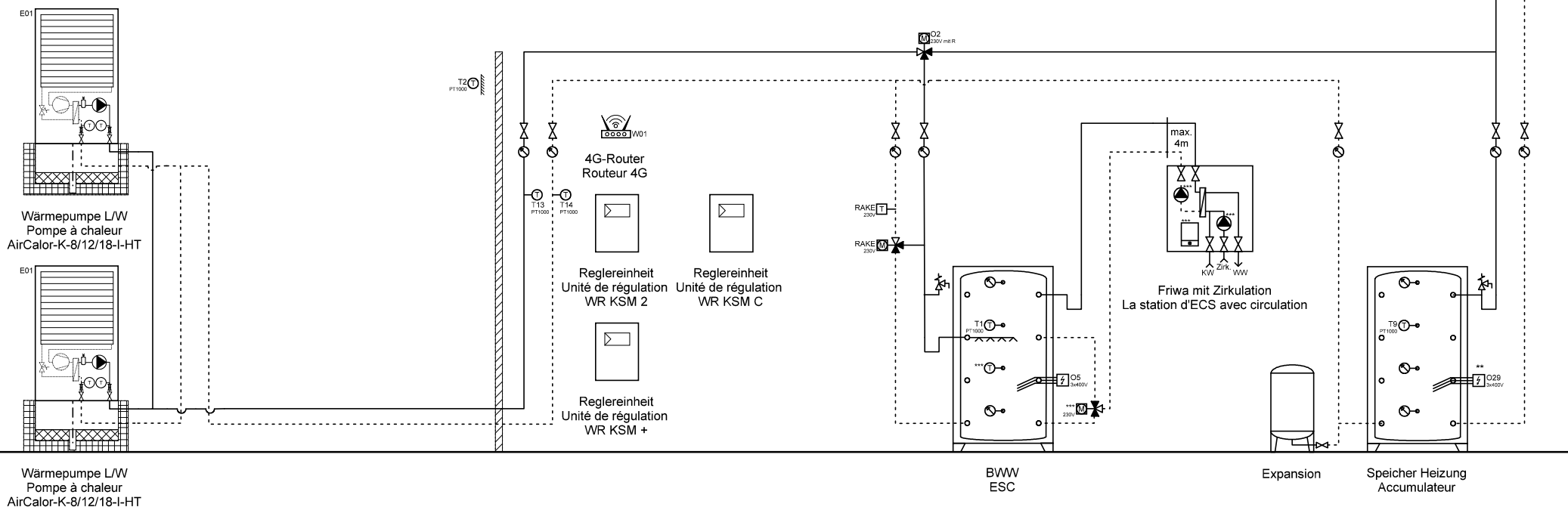
+41 (0)41 496 91 20  
info@ygnis.com  
www.ygnis.com

Anlage	Schema Nummer	Name	Datum	Index	Blatt
...			06.06.2025		14
...	Blattname			03	Seiten
...	2xK-8-18/KSM2/KSM+/KSMd				28

**ACHTUNG:**  
Dies ist ein hydraulisches Funktionsschema,  
kein Ausführungsschema!  
Es handelt sich um eine Empfehlung des  
Herstellers und erhebt keinen Anspruch auf Vollständigkeit.

**ATTENTION:**  
Il s'agit d'un schéma de fonctionnement  
hydraulique et non d'un schéma d'exécution!  
Il s'agit d'une recommandation du fabricant  
et ne prétend pas être exhaustif.

- Wichtig:**
- \* Auf Wärmepumpe angeschlossen
  - \*\* Absicherung bauseits, Ansteuerung über WR KSM 2 möglich
  - \*\*\* Regulierung extern
- Important:**
- \* Raccordé à la pompe à chaleur
  - \*\* Protection par fusible à la charge du client, commande possible via WR KSM 2
  - \*\*\* Régulation externe



Ygnis AG  
Wolhuserstr. 31 / 33  
CH-6017 Ruswil

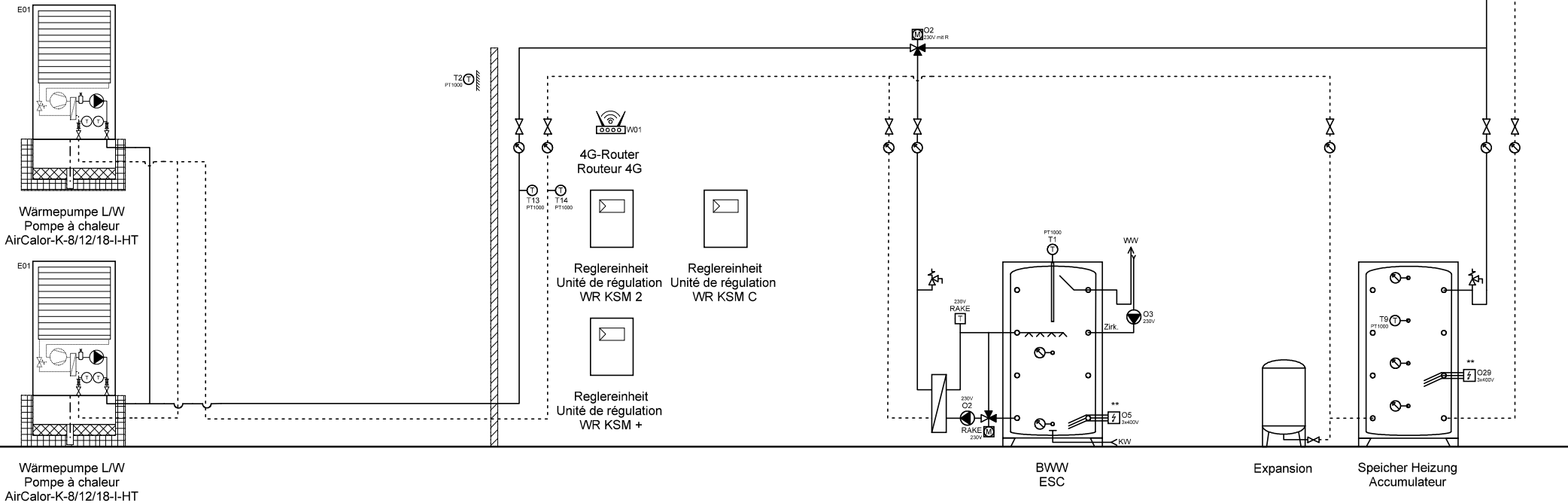
+41 (0)41 496 91 20  
info@ygnis.com  
www.ygnis.com

Anlage	Schema Nummer	Name	Datum	Index	Blatt
...			06.06.2025		15
...	Blattname			03	Seiten
...	2xK-8-18/KSM2/KSM+/KSMC				28

ACHTUNG:  
Dies ist ein hydraulisches Funktionsschema,  
kein Ausführungsschema!  
Es handelt sich um eine Empfehlung des  
Herstellers und erhebt keinen Anspruch auf Vollständigkeit.

ATTENTION:  
Il s'agit d'un schéma de fonctionnement  
hydraulique et non d'un schéma d'exécution!  
Il s'agit d'une recommandation du fabricant  
et ne prétend pas être exhaustif.

- Wichtig:
- \* Auf Wärmepumpe angeschlossen
  - \*\* Absicherung bauseits, Ansteuerung über WR KSM 2 möglich
  - \*\*\* Regulierung extern
- Important:
- \* Raccordé à la pompe à chaleur
  - \*\* Protection par fusible à la charge du client, commande possible via WR KSM 2
  - \*\*\* Régulation externe

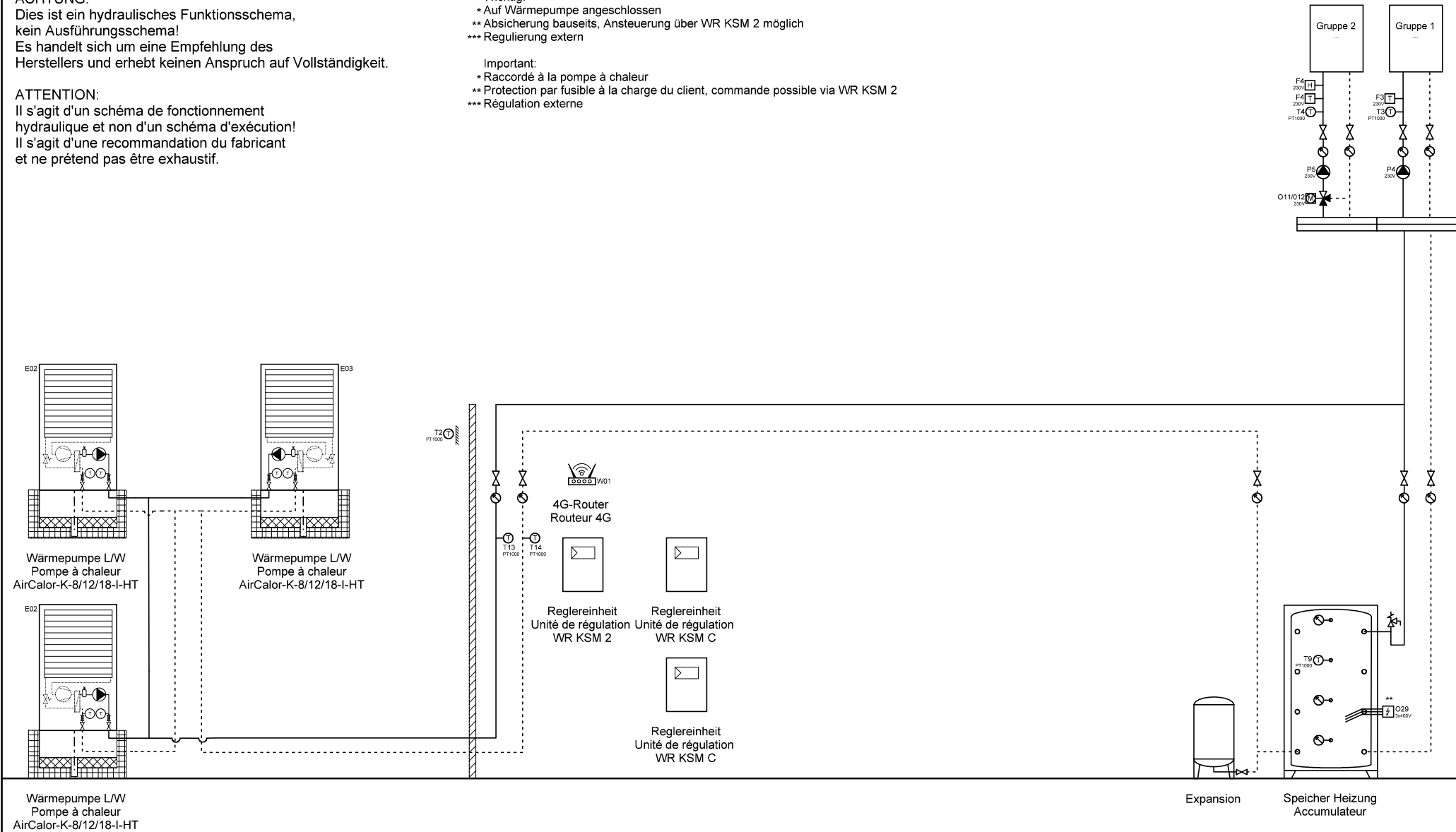


	Ygnis AG Wolhuserstr. 31 / 33 CH-6017 Ruswil	+41 (0)41 496 91 20 info@ygnis.com www.ygnis.com	Anlage	Schema Nummer	Name	Datum		Index	Blatt
			...			06.06.2025		03	16
			...	Blattname					Seiten
			...	2xK-8-18/KSM2/KSM+/KSMd					28

**ACHTUNG:**  
 Dies ist ein hydraulisches Funktionsschema,  
 kein Ausführungsschema!  
 Es handelt sich um eine Empfehlung des  
 Herstellers und erhebt keinen Anspruch auf Vollständigkeit.

**ATTENTION:**  
 Il s'agit d'un schéma de fonctionnement  
 hydraulique et non d'un schéma d'exécution!  
 Il s'agit d'une recommandation du fabricant  
 et ne prétend pas être exhaustif.

- Wichtig:**  
 \* Auf Wärmepumpe angeschlossen  
 \*\* Absicherung bauseits, Ansteuerung über WR KSM 2 möglich  
 \*\*\* Regulierung extern
- Important:**  
 \* Raccordé à la pompe à chaleur  
 \*\* Protection par fusible à la charge du client, commande possible via WR KSM 2  
 \*\*\* Régulation externe



Ygnis AG  
 Wolhuserstr. 31 / 33  
 CH-6017 Ruswil  
 +41 (0)41 496 91 20  
 info@ygnis.com  
 www.ygnis.com

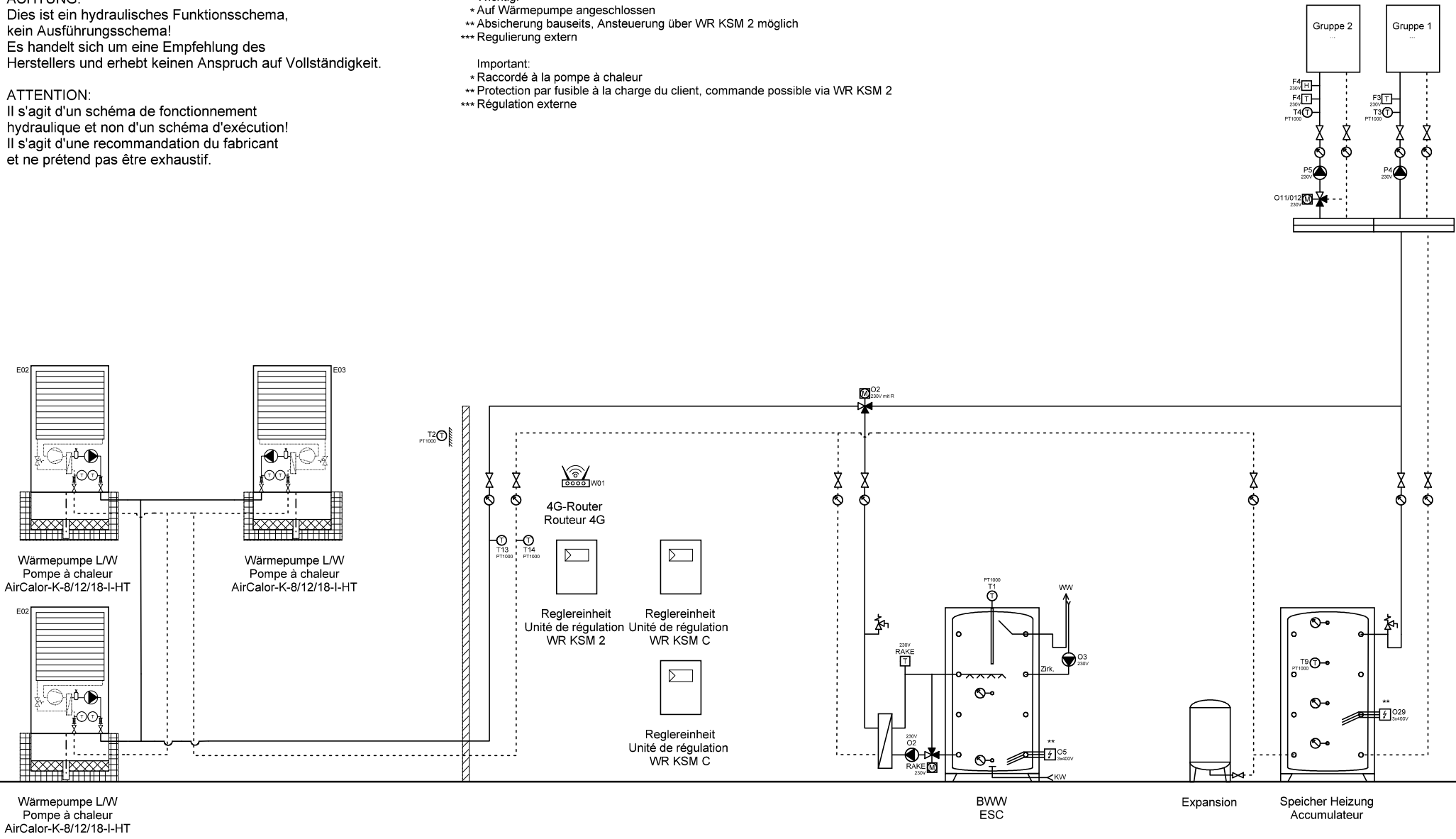
Anlage	Schema Nummer	Name	Datum	Index	Blatt
...			06.06.2025		17
...	Blattname			03	Seiten
...	3xK-8-18/KSM2/KSMc				28



ACHTUNG:  
Dies ist ein hydraulisches Funktionsschema,  
kein Ausführungsschema!  
Es handelt sich um eine Empfehlung des  
Herstellers und erhebt keinen Anspruch auf Vollständigkeit.

ATTENTION:  
Il s'agit d'un schéma de fonctionnement  
hydraulique et non d'un schéma d'exécution!  
Il s'agit d'une recommandation du fabricant  
et ne prétend pas être exhaustif.

- Wichtig:
- \* Auf Wärmepumpe angeschlossen
  - \*\* Absicherung bauseits, Ansteuerung über WR KSM 2 möglich
  - \*\*\* Regulierung extern
- Important:
- \* Raccordé à la pompe à chaleur
  - \*\* Protection par fusible à la charge du client, commande possible via WR KSM 2
  - \*\*\* Régulation externe

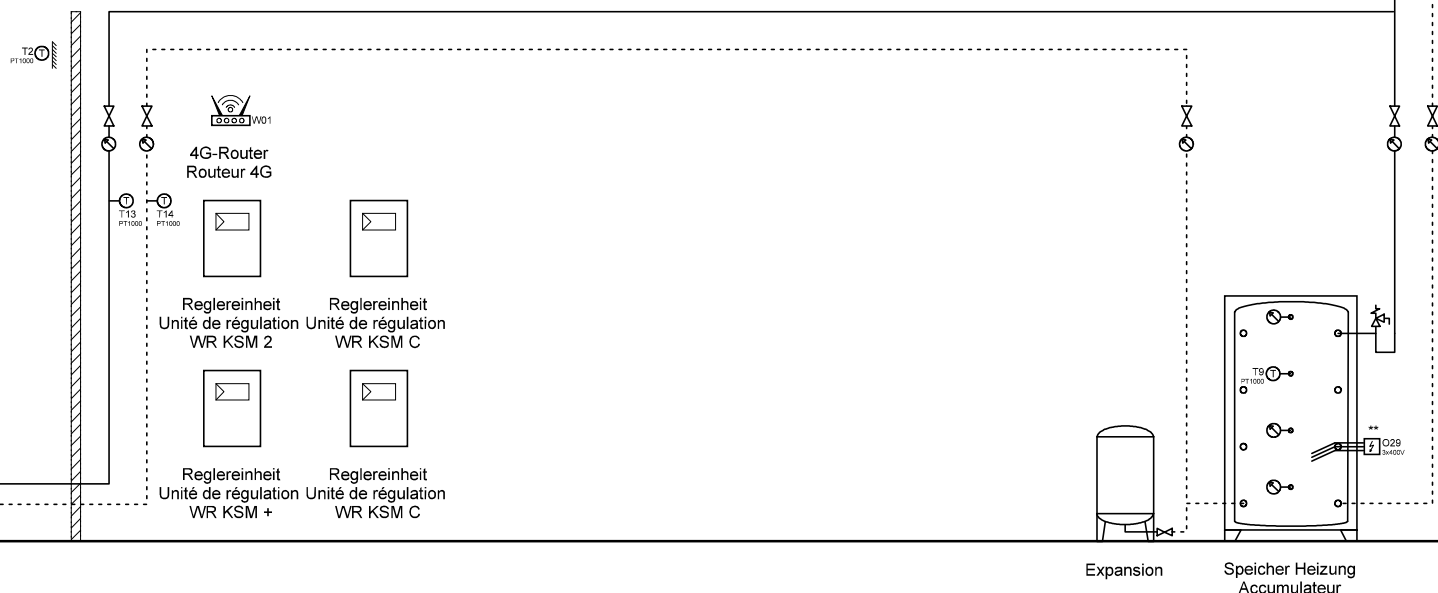
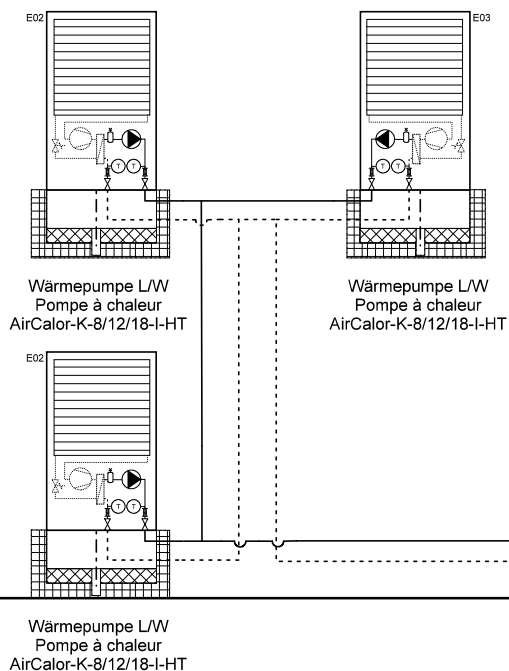


	Ygnis AG Wolhuserstr. 31 / 33 CH-6017 Ruswil	+41 (0)41 496 91 20 info@ygnis.com www.ygnis.com	Anlage	Schema Nummer	Name	Datum		Index	Blatt
			...			06.06.2025		03	19
			...	Blattname					Seiten
			...	3xK-8-18/KSM2/KSMc/Magre					28

**ACHTUNG:**  
Dies ist ein hydraulisches Funktionsschema,  
kein Ausführungsschema!  
Es handelt sich um eine Empfehlung des  
Herstellers und erhebt keinen Anspruch auf Vollständigkeit.

**ATTENTION:**  
Il s'agit d'un schéma de fonctionnement  
hydraulique et non d'un schéma d'exécution!  
Il s'agit d'une recommandation du fabricant  
et ne prétend pas être exhaustif.

- Wichtig:**
- \* Auf Wärmepumpe angeschlossen
  - \*\* Absicherung bauseits, Ansteuerung über WR KSM 2 möglich
  - \*\*\* Regulierung extern
- Important:**
- \* Raccordé à la pompe à chaleur
  - \*\* Protection par fusible à la charge du client, commande possible via WR KSM 2
  - \*\*\* Régulation externe



Ygnis AG  
Wolhuserstr. 31 / 33  
CH-6017 Ruswil

+41 (0)41 496 91 20  
info@ygnis.com  
www.ygnis.com

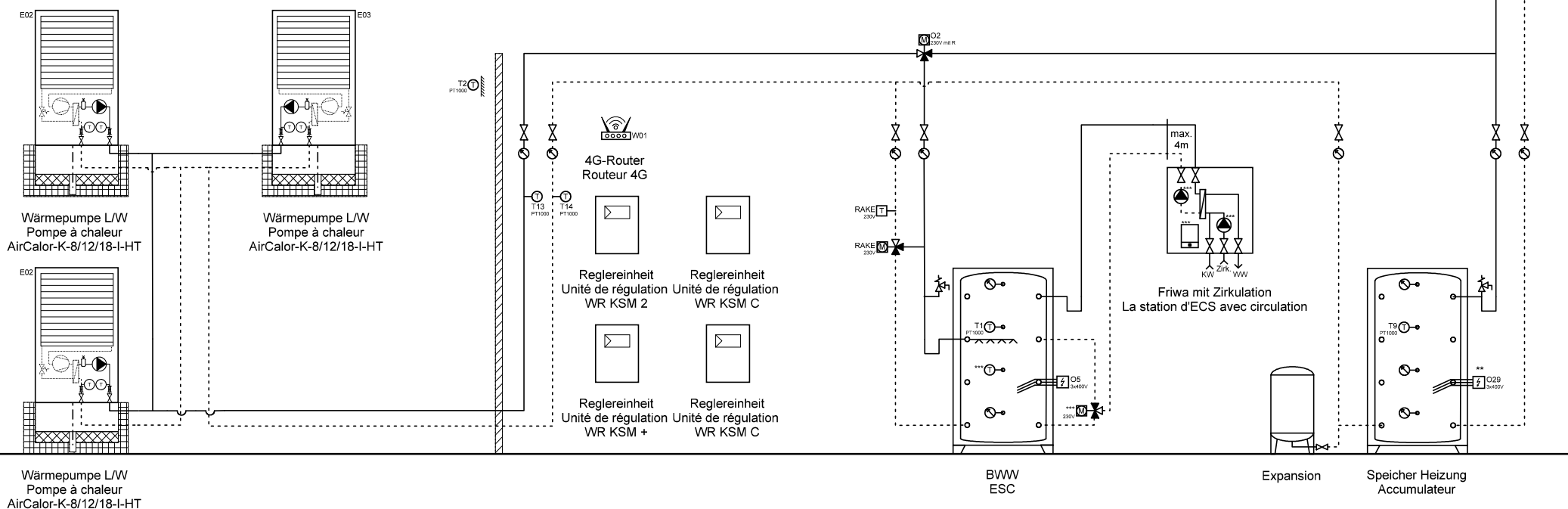
Anlage	Schema Nummer	Name	Datum	Index	Blatt
...			06.06.2025		20
...	Blattname			03	Seiten
...	3xK-8-18/KSM2/KSM+/KSMC				28



**ACHTUNG:**  
Dies ist ein hydraulisches Funktionsschema,  
kein Ausführungsschema!  
Es handelt sich um eine Empfehlung des  
Herstellers und erhebt keinen Anspruch auf Vollständigkeit.

**ATTENTION:**  
Il s'agit d'un schéma de fonctionnement  
hydraulique et non d'un schéma d'exécution!  
Il s'agit d'une recommandation du fabricant  
et ne prétend pas être exhaustif.

- Wichtig:**
- \* Auf Wärmepumpe angeschlossen
  - \*\* Absicherung bauseits, Ansteuerung über WR KSM 2 möglich
  - \*\*\* Regulierung extern
- Important:**
- \* Raccordé à la pompe à chaleur
  - \*\* Protection par fusible à la charge du client, commande possible via WR KSM 2
  - \*\*\* Régulation externe



Ygnis AG  
Wolhuserstr. 31 / 33  
CH-6017 Ruswil

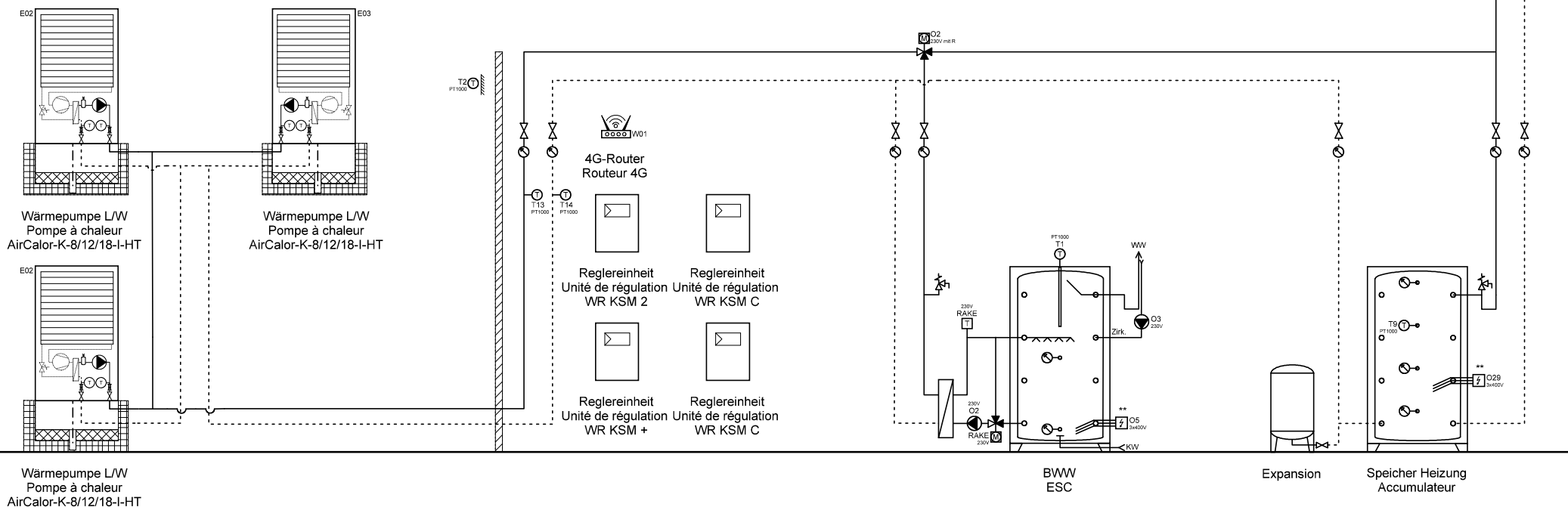
+41 (0)41 496 91 20  
info@ygnis.com  
www.ygnis.com

Anlage	Schema Nummer	Name	Datum	Index	Blatt
...			06.06.2025		21
...	Blattname			03	Seiten
...	3xK-8-18/KSM2/KSM+/KSMC				28

**ACHTUNG:**  
Dies ist ein hydraulisches Funktionsschema,  
kein Ausführungsschema!  
Es handelt sich um eine Empfehlung des  
Herstellers und erhebt keinen Anspruch auf Vollständigkeit.

**ATTENTION:**  
Il s'agit d'un schéma de fonctionnement  
hydraulique et non d'un schéma d'exécution!  
Il s'agit d'une recommandation du fabricant  
et ne prétend pas être exhaustif.

- Wichtig:**
- \* Auf Wärmepumpe angeschlossen
  - \*\* Absicherung bauseits, Ansteuerung über WR KSM 2 möglich
  - \*\*\* Regulierung extern
- Important:**
- \* Raccordé à la pompe à chaleur
  - \*\* Protection par fusible à la charge du client, commande possible via WR KSM 2
  - \*\*\* Régulation externe



Ygnis AG  
Wolhuserstr. 31 / 33  
CH-6017 Ruswil

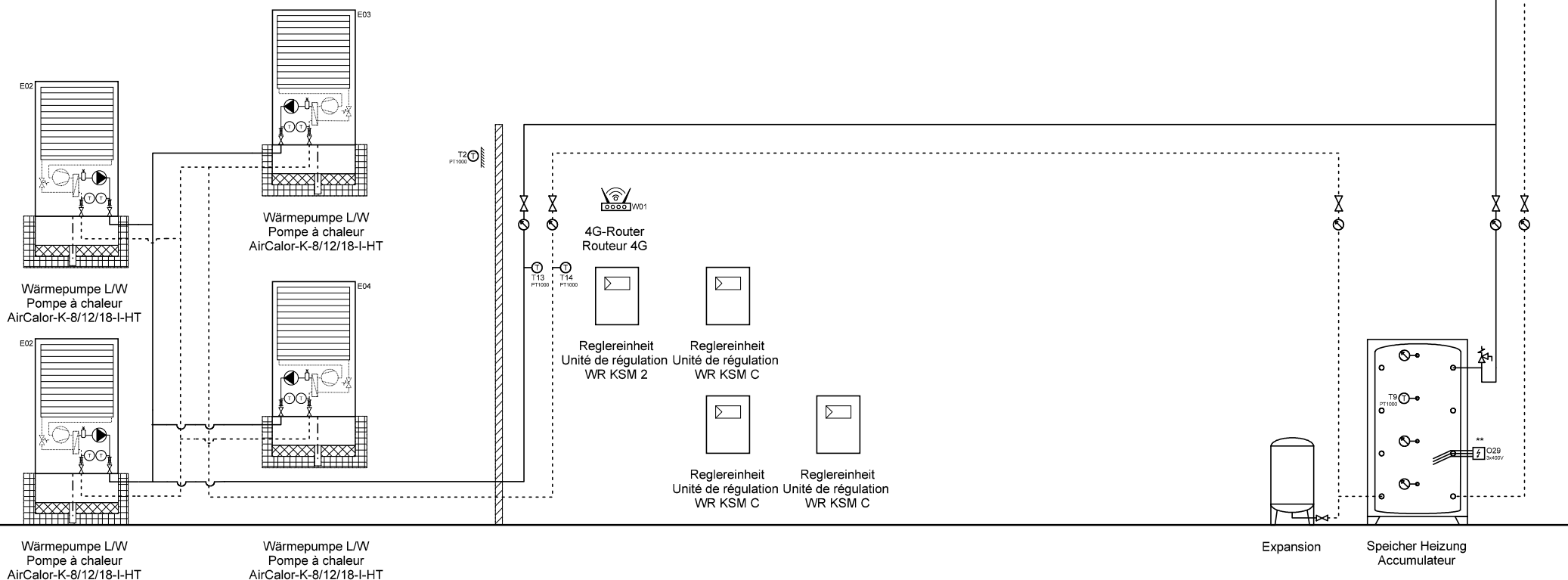
+41 (0)41 496 91 20  
info@ygnis.com  
www.ygnis.com

Anlage	Schema Nummer	Name	Datum	Index	Blatt
...			06.06.2025		22
...					Seiten
...	Blattname			03	28
	3xK-8-18/KSM2/KSM+/KSMC				

**ACHTUNG:**  
Dies ist ein hydraulisches Funktionsschema,  
kein Ausführungsschema!  
Es handelt sich um eine Empfehlung des  
Herstellers und erhebt keinen Anspruch auf Vollständigkeit.

**ATTENTION:**  
Il s'agit d'un schéma de fonctionnement  
hydraulique et non d'un schéma d'exécution!  
Il s'agit d'une recommandation du fabricant  
et ne prétend pas être exhaustif.

- Wichtig:**
- \* Auf Wärmepumpe angeschlossen
  - \*\* Absicherung bauseits, Ansteuerung über WR KSM 2 möglich
  - \*\*\* Regulierung extern
- Important:**
- \* Raccordé à la pompe à chaleur
  - \*\* Protection par fusible à la charge du client, commande possible via WR KSM 2
  - \*\*\* Régulation externe



Ygnis AG  
Wolhuserstr. 31 / 33  
CH-6017 Ruswil

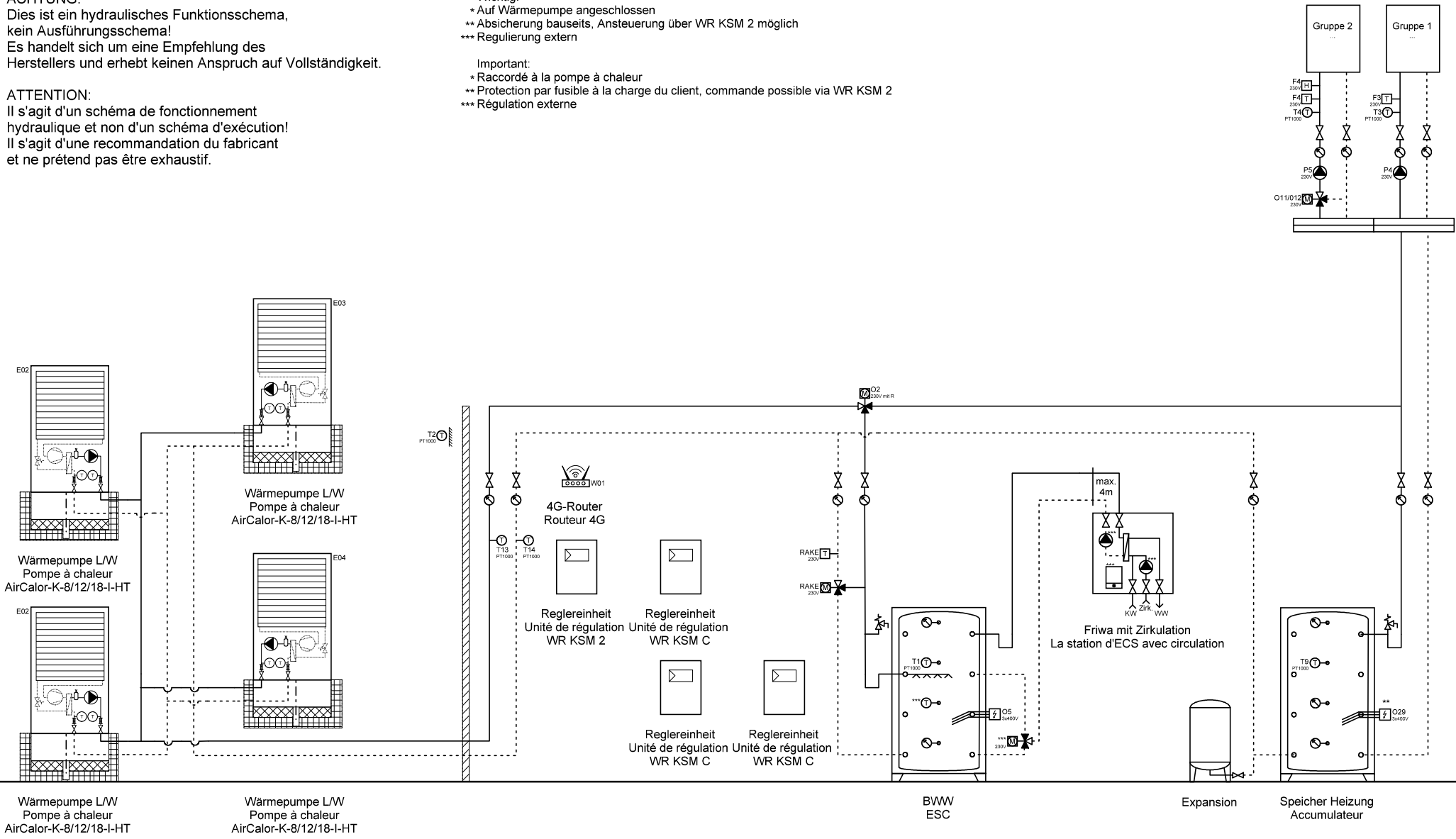
+41 (0)41 496 91 20  
info@ygnis.com  
www.ygnis.com

Anlage	Schema Nummer	Name	Datum	Index	Blatt
...			06.06.2025		23
...	Blattname			03	Seiten
...	4xK-8-18/KSM2/KSMc				28

ACHTUNG:  
Dies ist ein hydraulisches Funktionsschema,  
kein Ausführungsschema!  
Es handelt sich um eine Empfehlung des  
Herstellers und erhebt keinen Anspruch auf Vollständigkeit.

ATTENTION:  
Il s'agit d'un schéma de fonctionnement  
hydraulique et non d'un schéma d'exécution!  
Il s'agit d'une recommandation du fabricant  
et ne prétend pas être exhaustif.

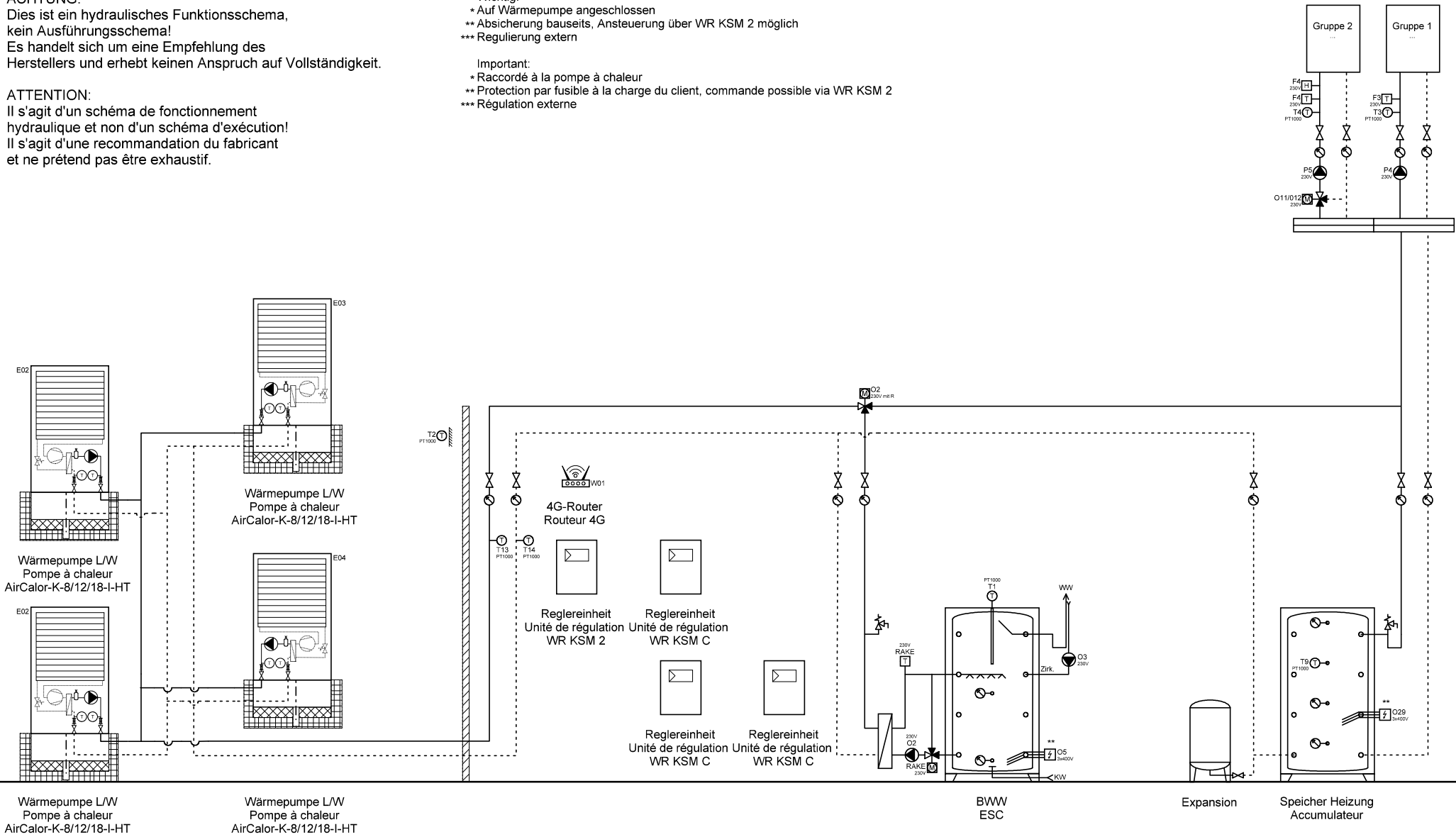
- Wichtig:
- \* Auf Wärmepumpe angeschlossen
  - \*\* Absicherung bauseits, Ansteuerung über WR KSM 2 möglich
  - \*\*\* Regulierung extern
- Important:
- \* Raccordé à la pompe à chaleur
  - \*\* Protection par fusible à la charge du client, commande possible via WR KSM 2
  - \*\*\* Régulation externe



ACHTUNG:  
Dies ist ein hydraulisches Funktionsschema,  
kein Ausführungsschema!  
Es handelt sich um eine Empfehlung des  
Herstellers und erhebt keinen Anspruch auf Vollständigkeit.

ATTENTION:  
Il s'agit d'un schéma de fonctionnement  
hydraulique et non d'un schéma d'exécution!  
Il s'agit d'une recommandation du fabricant  
et ne prétend pas être exhaustif.

- Wichtig:
- \* Auf Wärmepumpe angeschlossen
  - \*\* Absicherung bauseits, Ansteuerung über WR KSM 2 möglich
  - \*\*\* Regulierung extern
- Important:
- \* Raccordé à la pompe à chaleur
  - \*\* Protection par fusible à la charge du client, commande possible via WR KSM 2
  - \*\*\* Régulation externe

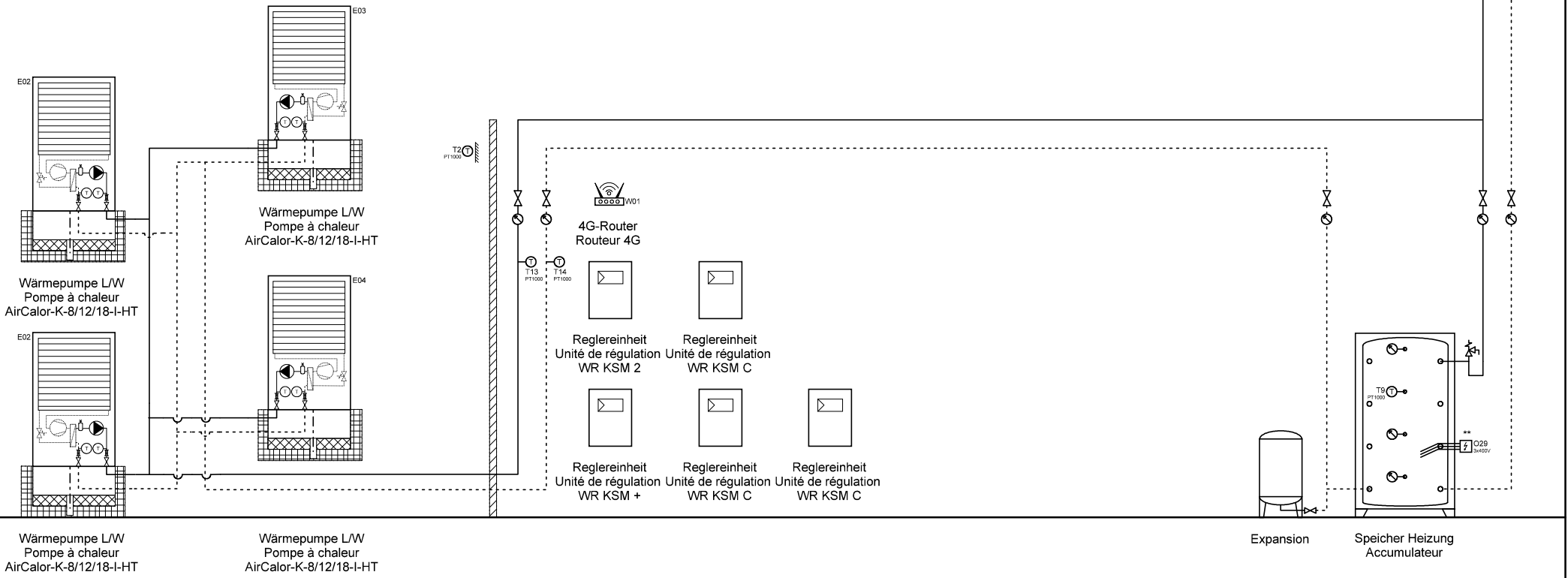


	Ygnis AG Wolhuserstr. 31 / 33 CH-6017 Ruswil	+41 (0)41 496 91 20 info@ygnis.com www.ygnis.com	Anlage	Schema Nummer	Name	Datum		Index	Blatt
			...			06.06.2025		03	25
			...	Blattname					Seiten
			...	4xK-8-18/KSM2/KSMc/Magre					28

ACHTUNG:  
Dies ist ein hydraulisches Funktionsschema,  
kein Ausführungsschema!  
Es handelt sich um eine Empfehlung des  
Herstellers und erhebt keinen Anspruch auf Vollständigkeit.

ATTENTION:  
Il s'agit d'un schéma de fonctionnement  
hydraulique et non d'un schéma d'exécution!  
Il s'agit d'une recommandation du fabricant  
et ne prétend pas être exhaustif.

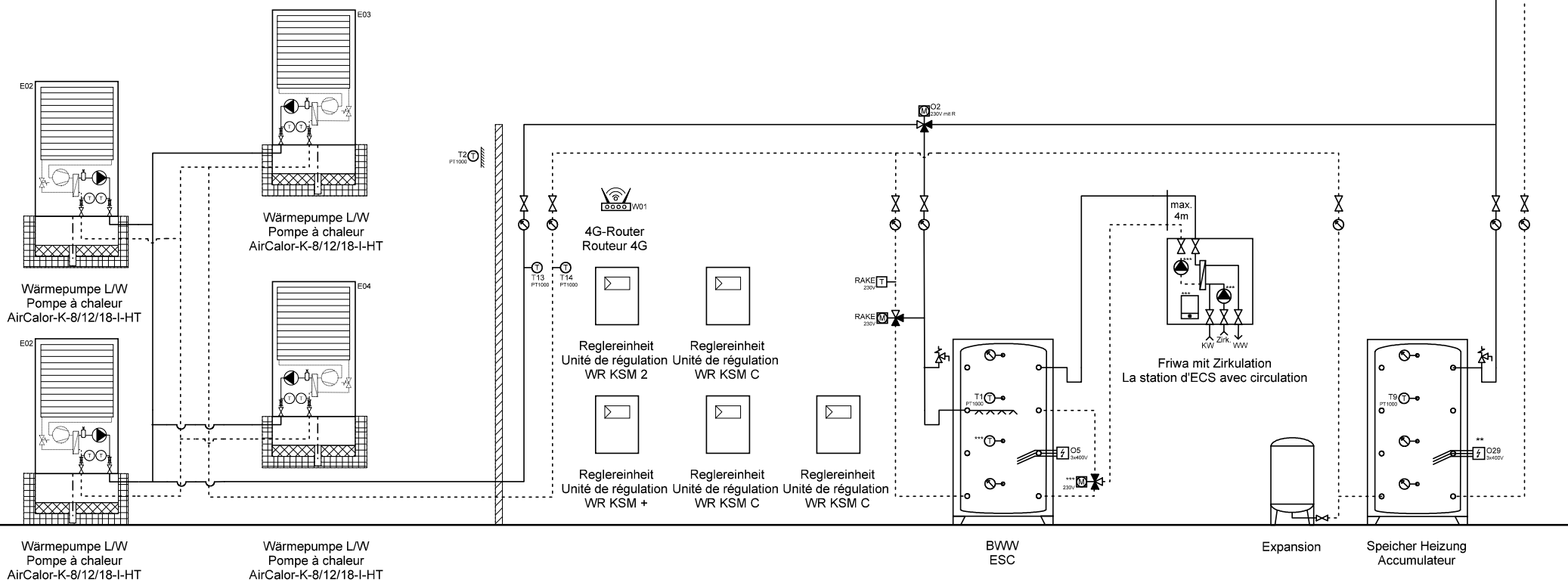
- Wichtig:
- \* Auf Wärmepumpe angeschlossen
  - \*\* Absicherung bauseits, Ansteuerung über WR KSM 2 möglich
  - \*\*\* Regulierung extern
- Important:
- \* Raccordé à la pompe à chaleur
  - \*\* Protection par fusible à la charge du client, commande possible via WR KSM 2
  - \*\*\* Régulation externe



**ACHTUNG:**  
Dies ist ein hydraulisches Funktionsschema,  
kein Ausführungsschema!  
Es handelt sich um eine Empfehlung des  
Herstellers und erhebt keinen Anspruch auf Vollständigkeit.

**ATTENTION:**  
Il s'agit d'un schéma de fonctionnement  
hydraulique et non d'un schéma d'exécution!  
Il s'agit d'une recommandation du fabricant  
et ne prétend pas être exhaustif.

- Wichtig:**
- \* Auf Wärmepumpe angeschlossen
  - \*\* Absicherung bauseits, Ansteuerung über WR KSM 2 möglich
  - \*\*\* Regulierung extern
- Important:**
- \* Raccordé à la pompe à chaleur
  - \*\* Protection par fusible à la charge du client, commande possible via WR KSM 2
  - \*\*\* Régulation externe



Ygnis AG  
Wolhuserstr. 31 / 33  
CH-6017 Ruswil

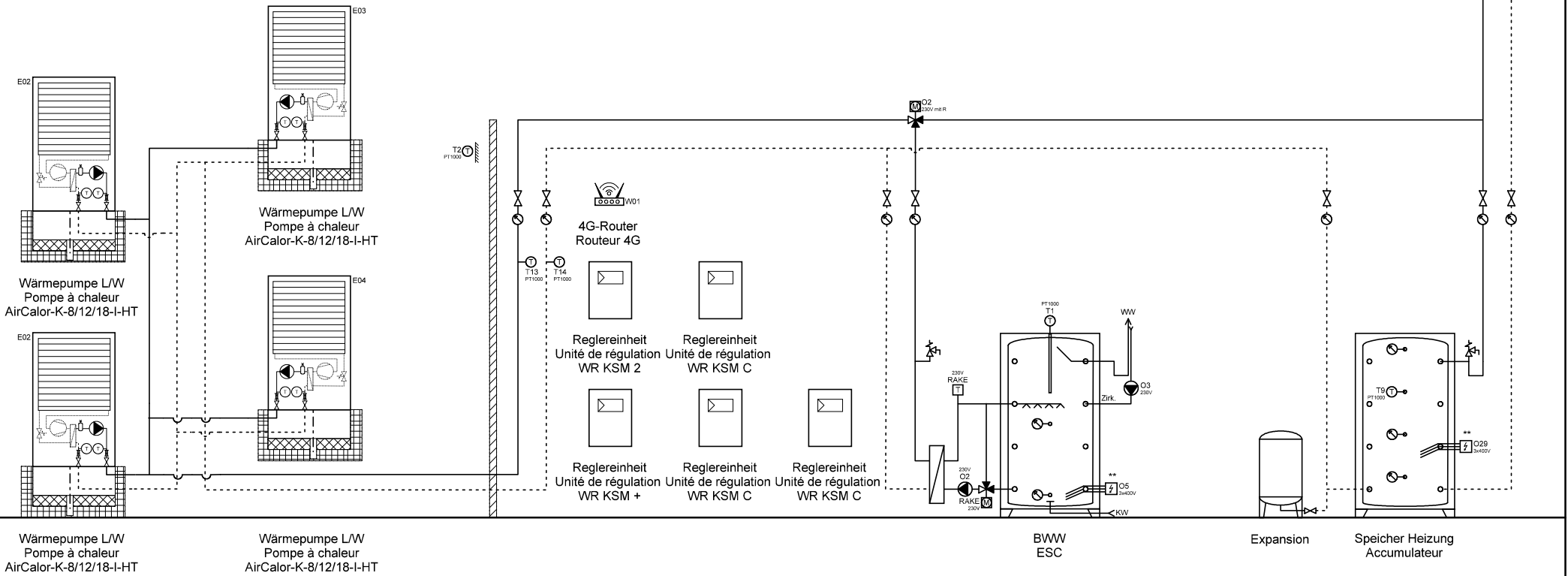
+41 (0)41 496 91 20  
info@ygnis.com  
www.ygnis.com

Anlage	Schema Nummer	Name	Datum	Index	Blatt
...			06.06.2025		27
...	Blattname			03	Seiten
...	4xK-8-18/KSM2/KSM+/KSMC				28

ACHTUNG:  
Dies ist ein hydraulisches Funktionsschema,  
kein Ausführungsschema!  
Es handelt sich um eine Empfehlung des  
Herstellers und erhebt keinen Anspruch auf Vollständigkeit.

ATTENTION:  
Il s'agit d'un schéma de fonctionnement  
hydraulique et non d'un schéma d'exécution!  
Il s'agit d'une recommandation du fabricant  
et ne prétend pas être exhaustif.

- Wichtig:
- \* Auf Wärmepumpe angeschlossen
  - \*\* Absicherung bauseits, Ansteuerung über WR KSM 2 möglich
  - \*\*\* Regulierung extern
- Important:
- \* Raccordé à la pompe à chaleur
  - \*\* Protection par fusible à la charge du client, commande possible via WR KSM 2
  - \*\*\* Régulation externe



	Ygnis AG Wolhuserstr. 31 / 33 CH-6017 Ruswil	+41 (0)41 496 91 20 info@ygnis.com www.ygnis.com	Anlage	Schema Nummer	Name	Datum	Index	Blatt
			...			06.06.2025	03	28
			...	Blattname				Seiten
			...	4xK-8-18/KSM2/KSM+/KSMC				28