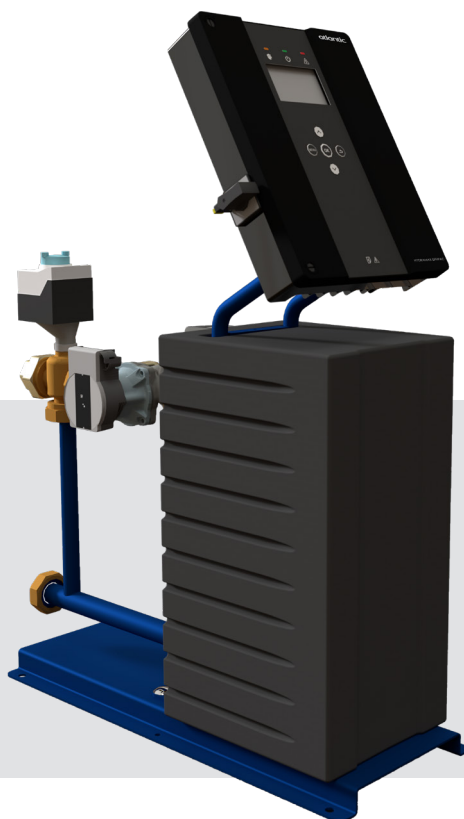


# RUBIS EVO I

## PRODUTTORI ISTANTANEI PER ACQUA CALDA SANITARIA

→ Produttori ACS istantanei



### Equipaggiamento

- Scambiatore a piastre in acciaio inox AISI316L, ampliabile in potenza ispezionabile
- Guscio isolante in polipropilene espanso
- Pompa primaria a giri variabili a basso consumo
- Valvola miscelatrice primaria a 3 vie motorizzata
- Quadro di comando NAVISTEM W3100 con display a colori
- Schemi idraulici di impianto tipo precaricati e programmati
- Valvola di ritegno
- Valvola di sicurezza 10 bar
- Massima pressione di lavoro 10 bar

### RUBIS EVO I - ISTANTANEO

Codice	Modello
057440	<b>RUBIS EVO I 006 S</b>
057442	<b>RUBIS EVO I 014 S</b>
057447	<b>RUBIS EVO I 108 S</b>
057448	<b>RUBIS EVO I 112 S</b>
057449	<b>RUBIS EVO I 116 S</b>
057450	<b>RUBIS EVO I 120 S</b>
057452	<b>RUBIS EVO I 128 S</b>
057457	<b>RUBIS EVO I 424 S</b>
057458	<b>RUBIS EVO I 428 S</b>
057459	<b>RUBIS EVO I 432 S</b>
057460	<b>RUBIS EVO I 436 S</b>
057463	<b>RUBIS EVO I 2224 S</b>
057464	<b>RUBIS EVO I 2228 S</b>
057465	<b>RUBIS EVO I 2232 S</b>
057466	<b>RUBIS EVO I 2236 S</b>
057467	<b>RUBIS EVO I 2240 S</b>

### Servizi

**Accensione integrata a sistema Ygnis**

**Accensione singola**

- Conforme ai requisiti richiesti dalla nuova norma europea ErP
- Efficiente per produrre grandi volumi di acqua calda sanitaria
- Ingombri minimi
- Semplicità d'installazione
- Piastre in inox AISI 316L

**CARATTERISTICHE RUBIS EVO I**

Modello		80°C		75°C		70°C		65°C		Portata primario (m³/h)*
		Potenza (kW)	Portata secondario (m³/h) a 10-60°C	Potenza (kW)	Portata secondario (m³/h) a 10-60°C	Potenza (kW)	Portata secondario (m³/h) a 10-60°C	Potenza (kW)	Portata secondario (m³/h) a 10-60°C	
000	006	33,64	0,58	27,23	0,47	20,78	0,36	13,72	0,24	1,70
	014	98,15	1,70	81,75	1,42	64,36	1,12	44,68	0,77	3,00
	108	141,27	2,45	119,01	2,06	95,40	1,65	68,75	1,19	3,94
100	112	217,27	3,77	184,92	3,20	150,08	2,60	110,58	1,92	5,08
	116	276,01	4,78	236,42	4,10	193,80	3,36	144,69	2,51	5,86
	120	322,08	5,58	277,56	4,81	229,49	3,98	173,04	3,00	6,42
	128	391,07	6,78	339,09	5,88	283,21	4,91	216,90	3,76	7,10
400	424	504,24	8,74	430,70	7,46	350,95	6,08	260,05	4,51	11,22
	428	565,96	9,81	484,06	8,39	396,37	6,87	295,57	5,12	12,12
	432	619,36	10,73	531,61	9,21	436,87	7,57	327,24	5,67	12,82
	436	667,04	11,56	574,14	9,95	473,48	8,21	356,41	6,18	13,40
2200	2224	702,90	12,18	594,56	10,30	478,37	8,29	343,63	5,96	16,72
	2228	786,03	13,62	666,64	11,55	538,08	9,33	388,80	6,74	17,96
	2232	858,48	14,88	730,28	12,66	591,47	10,25	429,80	7,45	18,96
	2236	921,53	15,97	786,07	13,62	638,71	11,07	466,06	8,08	19,74
	2240	977,00	16,93	834,77	14,47	680,45	11,79	498,81	8,64	20,36

(\*) Questi valori si riferiscono alle prestazioni massime dello scambiatore ottenute con un primario a 80°C.

**DIMENSIONI RUBIS EVO I**

Gamma	P (mm)	L (mm)	H (mm)	A (mm)	B (mm)	Peso (Kg)	Attacchi primario	Attacchi secondario	
								ingresso	uscita
000	700	335	990	112	470	60	F 33/42	F 40/49	F 40/49
100	700	356	1235	145	700	140	F 33/42	F 50/60	F 50/60
400	900	476	1340	255	810	200	DN 40	F 40/49	DN 40
2200	1110	647	1360	214	806	240	DN 50	F 50/60	DN 50

**MODELLO RUBIS EVO I - Istantaneo**

