

**atlantic**

systemes

# aerioLine

## À chaque chantier son itinéraire



**Découvrez la double flux décentralisée  
qui ouvre la voie à une installation  
plus simple, plus souple, plus sereine**



Confort acoustique garanti

Installation et maintenance simplifiées

Pour en savoir plus, rendez-vous sur [atlantic-pros.fr](http://atlantic-pros.fr)

• MARQUE FRANÇAISE •

# À CHAQUE CHANTIER SON ITINÉRAIRE

## aerioLine

**La double flux décentralisée qui ouvre la voie à une nouvelle manière d'aborder l'installation : plus simple, plus souple, plus sereine.**

Dans un contexte de rénovation tertiaire de plus en plus exigeant, chaque chantier est un parcours singulier, avec ses contraintes de temps, ses impératifs de confort, ses enjeux d'efficacité énergétique. Trouver la bonne trajectoire n'est jamais simple.

C'est en partant de ce constat terrain qu'AERIO LINE a été développée.

Conçue pour s'adapter à tous les environnements et faciliter votre chantier, elle trace son itinéraire quelles que soient les contraintes : **silencieuse, ultra flexible, pensée pour s'intégrer sans travaux lourds et se mettre en route en un temps record.**

Son moteur basse consommation et son échangeur haut rendement assurent **un air sain et une consommation énergétique mesurée**, sans compromis sur le confort.

En bref, **un produit qui s'adapte au bâtiment et non l'inverse.**



### 3 points de repère pour des chantiers sans détour

#### Installation rapide et ultra flexible

Gabarit de pose et pompe de relevage intégrés, montage simplifié, pour **des chantiers fluides et des plannings respectés.**

# SIMPLE À POSER. PRÊTE À PERFORMER.



#### INSTALLATION RAPIDE, SANS SURPRISE

- Gabarit de pose intégré
- Nombre de **perçages réduit**
- Pompe de relevage intégrée
- Tunnel de démarrage ultra rapide
- ▶ **Gain de temps immédiat.**



#### PLUSIEURS CONFIGURATIONS POSSIBLES

- Pose **sous plafond** ou **semi-encastrée**
- Aspiration et rejet **horizontaux ou verticaux**
- **Alimentation unique** pour la centrale et les batteries
- ▶ **S'adapte à tous les environnements.**



#### ÉCONOMIES D'ÉNERGIE

- Régulation avec fonctions **d'économies d'énergie**
- **Échangeur haut rendement et batterie hydraulique certifiés EUROVENT**
- Moteur basse consommation
- Clapet anti-retour pour **garantir l'étanchéité des bâtiments en cas d'arrêt**
- ▶ **Une solution au service de la performance énergétique.**



Échangeurs à contre-courant air-air produits par la société RECHTECH qui participe au programme Eurovent certification pour les AHUE. Vérifier la validité à jour du certificat sur : [www.eurovent-certification.com](http://www.eurovent-certification.com).



Batteries à plaquettes produites par la société FRITERM qui participe au programme Eurovent Certification pour les Water Coil. Vérifier la validité à jour du certificat sur : [www.eurovent-certification.com](http://www.eurovent-certification.com).



#### SILENCIEUSE ET CONFORTABLE

- Confort acoustique :
  - **réduction du bruit de 34%\***
  - caisson isolé phoniquement
  - **tests acoustiques en laboratoire**
- Filtration :
  - niveau de **filtration personnalisable** grâce à une offre de filtres complète
  - **simulateur de CO<sub>2</sub>** disponible avec modulation de débit associée pour assurer la conformité réglementaire des établissements
- ▶ **Discretion et QAI assurées pour les usagers.**



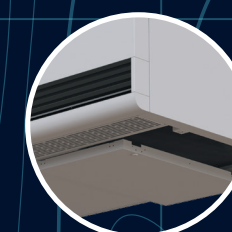
#### PILOTAGE INTELLIGENT INTÉGRÉ

- Webserveur de série
- Télécommande d'ambiance avec lecture du taux de PPM
- **Large compatibilité** de protocoles de communication
- Système de régulation **Air Motion**
- ▶ **Une centrale prête à l'intégration pour garantir un confort piloté.**



#### ENTRETIEN SIMPLIFIÉ

- Accès aux filtres "click and push" via la grille de reprise
- Automate sur glissière
- **Portes coulissantes**
- Signal de changement de filtre sur la télécommande
- ▶ **Maintenance rapide, même en site occupé.**



Portes coulissantes



Tableau électrique sur rails



Système "click and push" de la grille de reprise

#### Conception maîtrisée, maintenance facilitée

Filtres accessibles, système intuitif, conception robuste pour assurer **la longévité du système.**

#### Sérénité client

Confort acoustique, QAI pilotée, économies d'énergie, conformité réglementaire pour **des chantiers livrés sans réserve.**

\* Par rapport à la précédente version.



# aerioLine

## CAP VERS UN CONFORT SUR-MESURE POUR CHAQUE BÂTIMENT

### Rénover sans perturber, ventiler sans compromis

Temps d'intervention réduit, silence impératif, nouvelles normes, exigence de confort pour tous les usagers : AERIO LINE coche toutes les cases pour une installation simple, rapide et performante dans les établissements scolaires. En rénovation, elle permet de **poser une centrale double flux sans reprise de gaine** ni travaux lourds, tout en garantissant **qualité d'air, confort thermique et acoustique** au quotidien.

- **Installation express** : pose rapide sans contrainte lourde, sous plafond ou semi-encastrée
- **Silence de fonctionnement** : centrale testée en laboratoire acoustique
- **Confort piloté toute l'année** : régulation précise, télécommande d'ambiance, détection CO<sub>2</sub>
- **Rénovation facilitée** : peu de perçages, maintenance simplifiée
- Compatible avec le **programme EduRénov** dédié aux rénovations énergétiques des bâtiments scolaires
- Une centrale parfaitement **calibrée pour les volumes des salles de classe** et salles annexes

### Écoles



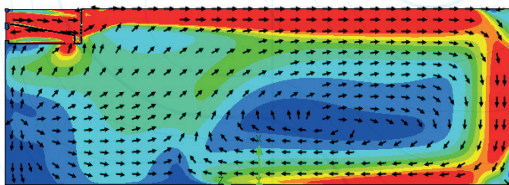
### À l'essai

#### Diffusion testée et approuvée

Les simulations réalisées sur la version finale d'AERIO LINE en salle de classe\* confirment une diffusion d'air fluide, homogène et sans inconfort :

- Grâce à l'effet Coanda, **la totalité du volume d'air est traitée**
- Vitesse d'air < 0,15 m/s dans la zone occupée : **zéro courant d'air pour les élèves**
- Le soufflage est **dirigé avec précision et couvre efficacement toute la pièce**

Vitesse [m/s]  
Plan de visualisation 1 : contours



**Résultat**  
Un renouvellement d'air maîtrisé, discret et confortable, parfaitement adapté à l'exigence du milieu scolaire.



**NOUVEAU LIVRE BLANC**  
Rénovation, QAI et confort thermique : ouvrir la voie aux nouvelles exigences des établissements scolaires.

Obtenir le livre blanc >



### Performance évolutive, confort maîtrisé

Dans des espaces de travail toujours plus hybrides, flexibles et multi-usages, AERIO LINE s'intègre sans perturber l'activité ni le confort.

- **Installation rapide**, sans travaux lourds ni gaine technique
- **Silence de fonctionnement**, idéal pour les open spaces, salles de réunion ou bureaux individuels
- **Débits adaptés et régulation intelligente** pour suivre les variations d'occupation
- **Confort thermique et qualité de l'air garantis**, quelle que soit la saison

### Bureaux



### Flexibilité maximale, dans tous les lieux de vie collective

Vestiaires, locaux associatifs, équipements sportifs ou salles municipales : AERIO LINE s'intègre sans contrainte dans les environnements à fort passage, même en rénovation.

- **Pose sans reprise de gaines** : idéale pour des locaux techniques contraints ou à faible hauteur sous plafond
- **Fonctionnement silencieux** pour respecter le confort acoustique des usagers
- **Débit ajustable** selon les pics d'occupation et la configuration des volumes
- **Entretien facile** pour assurer une disponibilité optimale toute l'année

### Loisirs



### CO<sub>2</sub> : vérifiez la conformité de vos projets en un clic

Pour les écoles, les bureaux ou les espaces collectifs, la maîtrise du taux de CO<sub>2</sub> est devenue un critère essentiel de confort... et de conformité. Grâce au **simulateur CO<sub>2</sub> intégré au logiciel Select Air Control**, Atlantic Systèmes met à disposition des pros un outil simple et pratique pour vérifier si leurs projets respectent les seuils réglementaires en matière de qualité de l'air intérieur. Une assurance rapide et fiable, directement intégrée à votre process de sélection.

Testez le configurateur sur [atlantic-pros.fr](https://atlantic-pros.fr)





## CHECKLIST

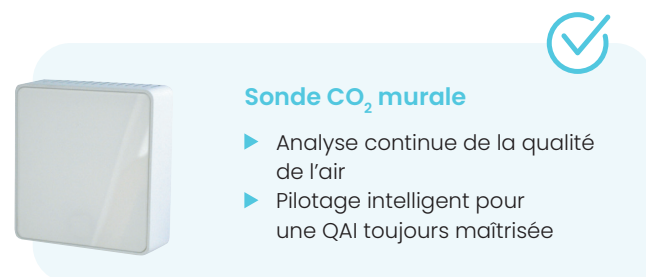
# L'ÉQUIPEMENT COMPLET POUR TRACER LES LIGNES DE VOTRE CHANTIER

**aerioLine**, ce n'est pas seulement une centrale double flux décentralisée. C'est une solution complète, pensée pour simplifier chaque étape du chantier. Grâce à la force d'Atlantic Systèmes, **vous accédez à l'ensemble des équipements nécessaires à une installation efficace et maîtrisée : du rejet au pilotage, en passant par la filtration, chaque élément est disponible dans une offre packagée cohérente.** Un vrai gain de temps à la commande, comme à la pose.



### Télécommande d'ambiance

- Pilotage local simple et intuitif
- Visualisation directe des paramètres de confort



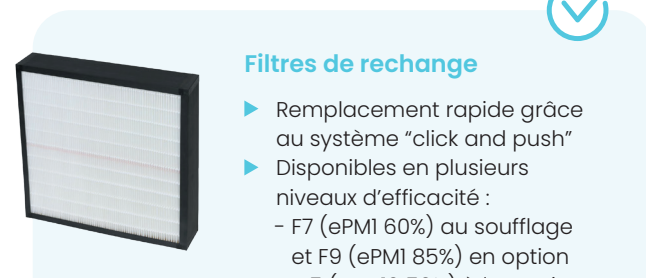
### Sonde CO<sub>2</sub> murale

- Analyse continue de la qualité de l'air
- Pilotage intelligent pour une QAI toujours maîtrisée



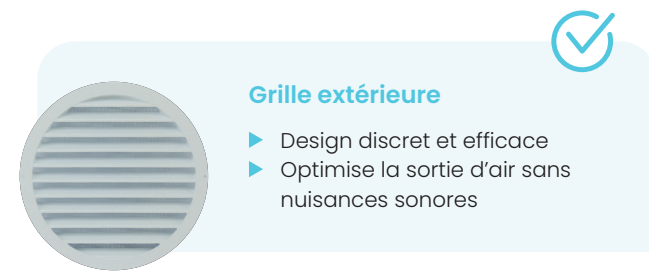
### Détecteur de présence

- Optimise le fonctionnement selon l'occupation réelle
- Économies d'énergie et confort sur-mesure



### Filtres de rechange

- Remplacement rapide grâce au système "click and push"
- Disponibles en plusieurs niveaux d'efficacité :
  - F7 (ePM1 60%) au soufflage et F9 (ePM1 85%) en option
  - M5 (ePM10 50%) à la reprise



### Grille extérieure

- Design discret et efficace
- Optimise la sortie d'air sans nuisances sonores



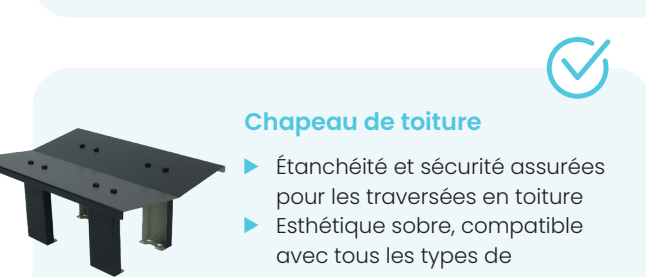
### Clapet anti-retour

- Évite la contre-ventilation lorsque le ventilateur est à l'arrêt
- Garantit l'étanchéité du bâtiment



### Vanne 3 voies et servomoteur pour batterie hydraulique

- Les vannes 3 voies sont utilisées pour réguler les batteries hydrauliques
- Utilisation optimale en vanne de mélange



### Chapeau de toiture

- Étanchéité et sécurité assurées pour les traversées en toiture
- Esthétique sobre, compatible avec tous les types de couverture

GABARIT  
DE POSE  
INCLUS

Consultez le détail  
de nos solutions sur  
[atlantic-pros.fr](http://atlantic-pros.fr)

# SOUPLESSE D'INSTALLATION ET DE CONFIGURATION

**Air MOTION**

Le système de régulation intégré,  
pensé par Atlantic

Optimisez votre ventilation en toute simplicité grâce à Air Motion, la solution **intelligente, connectée et prête à l'emploi.**

- **Installation rapide et sécurisée** : régulation préprogrammée, démarrage ultra rapide
- **Pilotage souple et intelligent** : adapte automatiquement le débit selon vos besoins
- **Modes sur-mesure** : jusqu'à 8 plages horaires par jour pour suivre votre rythme de vie

- **Connectivité** : Modbus, Bacnet, TCP/IP et webserveur intégrés
- **Maintenance simplifiée** : alertes, rappels d'entretien, accès sécurisé

**Air Motion, c'est plus de confort,  
moins d'effort**

## 2 types d'intégration possibles :

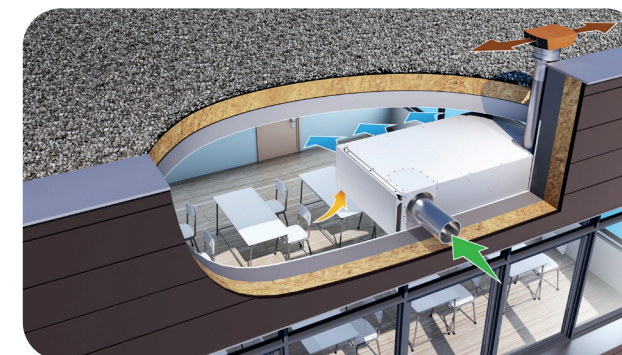


**Montage plafonnier** : entrée et sortie d'air murales\* (grille à déflecteurs recommandée)



**Montage plafonnier partiellement encastré** :  
- Entrée et sortie d'air murales\* (grille à déflecteurs recommandée)  
- Dans cette configuration, l'effet Coanda permet d'optimiser la portée de diffusion d'air

## 2 types d'entrée d'air possibles :



**Entrée d'air murale et rejet en toiture**



**Entrée d'air et rejet en toiture**

\* Pour une implantation multiple d'unités de ventilation décentralisée sur une même façade, veillez à bien respecter une distance minimale entre chaque machine afin d'éviter le mélange des flux d'air (cf. RSDT article 63-1).



- SOLUTIONS
- EXPERTISE
- PROXIMITÉ

**atlantic** **PRO**  
**Services**



# Un accompagnement à chaque étape de votre projet



**Logiciel**  
**Select Air Control :**  
**le réflexe pour sélectionner et dimensionner vos centrales de traitement d'air**

- Paramétrer rapidement les centrales de traitement de l'air selon les contraintes de chaque chantier.
- Affiner votre choix selon vos critères prioritaires : performance, encombrement, acoustique, prix, consommation énergétique.
- Visualiser les performances détaillées (aérauliques, thermiques, acoustiques).
- Gérer facilement vos unités, chantier par chantier.

À découvrir sur [atlantic-pros.fr](http://atlantic-pros.fr)

## **Simulateur de CO<sub>2</sub> :** **la qualité de l'air, chiffrée et vérifiée**

Un outil de simulation simple et pédagogique, accessible via le logiciel Select Air Control, pour anticiper les niveaux de CO<sub>2</sub> en fonction des surfaces et du taux d'occupation.

- Permet de vérifier le respect du cadre réglementaire ERP et du décret QAI.
- Aide à dimensionner votre projet pour assurer un confort durable et conforme.

## **Mise en service assistée :** **pour une installation sans accroc**

Bénéficiez d'un accompagnement sur-mesure lors de la mise en service de votre installation :

- Un service assuré par les experts Atlantic Systèmes.
- Plus de sérénité sur le terrain.
- Un gain de temps et de confiance pour le client final.



**Notre vocation ? Vous accompagner à chaque étape de votre projet avec notre assistance gratuite.**



Au téléphone



En ligne



Sur le site



[www.atlantic-pros.fr](http://www.atlantic-pros.fr)

Le site unique pour télécharger toutes nos documentations, s'informer sur nos solutions, utiliser nos logiciels.

### **Vos numéros utiles**

Pompes à chaleur Air/Air et traitement de l'air

**Avant-Vente**  
Études techniques et chiffrages.

**04 72 10 27 70**

**Commandes et livraisons**  
Délais, prix et livraisons.

**04 72 10 21 15**

**Après-Vente**  
Assistance, pièces de rechange et garanties.

**04 72 10 60 28**

### **Espace SAV**

Pièces de rechange, garanties, documentations, vidéos...



[www.atlantic-pros.fr](http://www.atlantic-pros.fr) /  
Rubrique « ESPACE SAV »

### **Formations**

Bénéficiez de formations en présentiel ou à distance pour développer vos compétences.

**04 72 10 27 69**

[www.atlantic-pros.fr](http://www.atlantic-pros.fr) /  
Rubrique « FORMATION »



**atlantic**

**systèmes**