

MODULO CONTROL

CHAUDIÈRE INOX GAZ
À CONDENSATION
MODULANTE BAS NOX

8 modèles
de 116 kW
à 450 kW



Les produits

- Chaudière Condensation tout Inox
- Rendement exceptionnel jusqu'à 109,9% sur PCI
- Pas de température retour minimum
- Brûleur modulant à pré-mélange total refroidi par tubes d'eau
→ diminution de la formation de NOx
- Protection de l'environnement, Classe NOx5, selon EN656

FOURNITURE

- Brûleur gaz modulant à pré-mélange total, refroidi par tubes d'eau inox, taux de modulation jusqu'à 25 % (Modulo Control 220 et 270: modulation de 37 à 100%)
- Régulation interne chaudière pour :
 - gestion de la modulation du brûleur
 - coffret de sécurité brûleur, protection de la chaudière
 - gestion d'un réseau chauffage sans vanne 3 voies
 - gestion d'un réseau ECS avec ballon échangeur et action sur pompe
 - interfaçable avec des régulateurs des secondaires non fournis
- Tableau de bord comprenant :
 - une interface avec écran digital rétroéclairé pour la programmation et la lecture des informations
 - un interrupteur général
 - un thermostat de sécurité mécanique
 - un porte fusible
 - 2 emplacements pour régulateurs en façade (2 x 96 x 96 ou 1 x 144 x 96)
 - sortie report d'alarme
- Contre-bridés avec joints et boulons
- Clapet anti-retour
- Transformateur d'isolement
- Filtre à air
- Sondes température départ et retour chaudière
- Multibloc gaz à ratio constant avec régulateur, filtre, pressostat gaz mini
- Contrôle actif de flamme par ionisation
- Pieds de mise à niveau
- Débit minimum nécessaire
- Alimentation gaz naturel 20 mbar ou 300 mbar

- Potence facilitant l'extraction du brûleur pour son entretien pour les modèles 330 à 450
- Pression de service : 4 bar de 116 à 180 kW, 6 bar de 220 à 450 kW

OPTION

- Kit de neutralisation des condensats avec et sans pompe de relevage
- Options de régulation Siemens
- Kit de neutralisation des condensats NEUTRA-N70 (500 kW) maxi (le débit maxi des condensats traités est de 70 l/h)
- Kit de neutralisation des condensats avec pompe de relevage NEUTRA-N210 > 1 500 kW pompe de relevage AH300 séparée (le débit maxi des condensats traités est de 140 l/h)

ACCESSOIRES

- Mag'net : filtre magnétique

SPÉCIFICITÉS

- Alimentation électrique 230V 50Hz
- Pour installation à eau chaude (thermostat de régulation livré réglé à 80 °C)
- Se référer à notre schémathèque conseil

PRESTATIONS DE SERVICE

- Assistance technique à la mise à feu (obligatoire par nos soins)
- Entretien en option

GARANTIE

- Corps de chauffe : 5 ans
- Brûleur et équipement électrique : 2 ans



Caractéristiques techniques

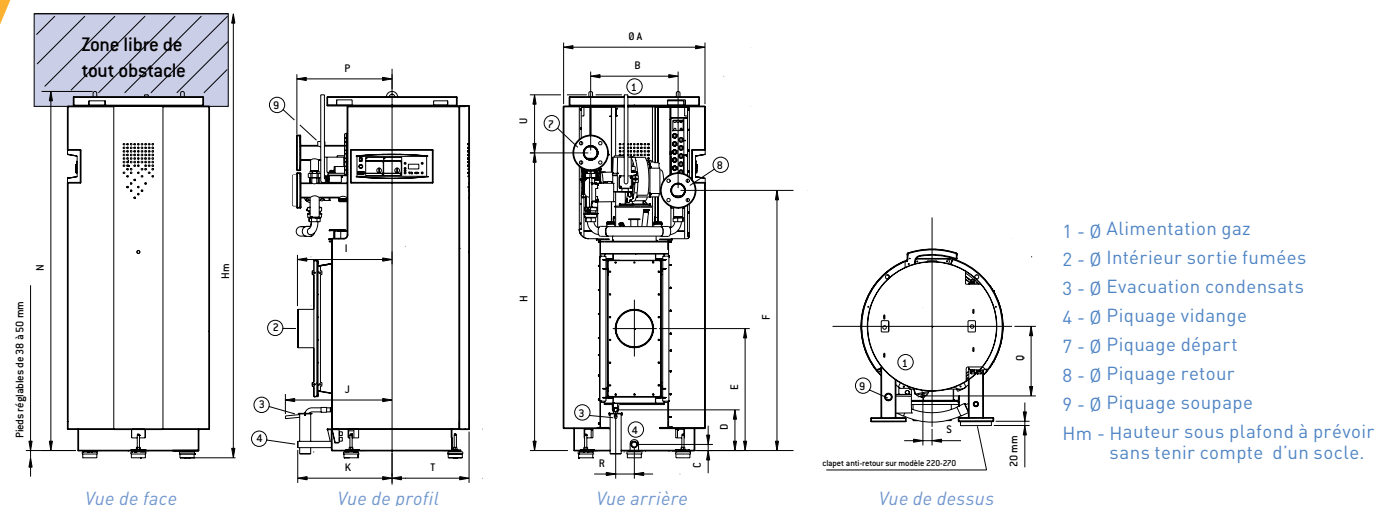
Modèles	Puissance utile en kW Régime d'eau 80/60 °C		Puissance utile en kW Régime d'eau 40/30 °C		Poids à vide en kg	Contenance en eau en litres	Pertes de charge circuit d'eau en mbar*	Référence
	Maxi	Mini	Maxi	Mini				
M116	116	31	127	35	220	66	85	040 911
M145	145	38	158	42	230	70	105	040 912
M180	180	46	195	52	235	74	135	040 913
M220	220	85	240	95	340	90	97	040 903
M270	270	105	293	117	370	115	140	040 904
M330	330	83	350	92	440	162	92	040 905
M390	390	98	420	112	475	176	115	040 906
M450	450	110	480	120	525	190	148	040 907

* Pour un ΔT de 20K

Caractéristiques dimensionnelles (dimensions en mm, pouce, DN)

Modèles	M116	M145	M180	M220	M270	M330	M390	M450
ØA	692	692	692	753	753	877,5	877,5	877,5
B	416	416	416	466	466	597	597	597
C	42	42	42	36	36	38,5	38,5	38,5
D	206	206	206	172	172	183	183	183
E	540	632	705	580	654	550	837	837
F	960	1050	1125	1241	1390	1242	1387	1532
H	1310	1400	1475	1441	1590	1542	1687	1832
I	511	511	511	502	502	610	610	610
J	558	558	558	583	583	666	666	666
K	388	388	388	502	502	430	430	430
N	1561	1651	1726	1718	1867	1700	1845	1990
P	511	511	511	505	505	610	610	610
Q	380	380	380	380	380	428	428	431
R	115	115	115	100	100	100	100	100
S	18	18	18	45	45	33'	33'	100'
T	364	364	364	410	410	474	474	474
U	249	249	249	285	285	206	206	206
1	1"	1"	1"	1 1/4"	1 1/4"	1 1/4"	1 1/4"	1 1/4"
2	153	153	180	200	200	250	250	250
3	PVC32	PVC32	PVC32	PVC32	PVC32	PVC32	PVC32	PVC32
4	1"	1"	1"	1"	1"	1"	1"	1"
7	2"	2"	2"	DN65	DN65	DN80	DN80	DN80
8	2"	2"	2"	DN65	DN65	DN80	DN80	DN80
9	1"	1"	1"	1"	1"	1 1/4"	1 1/4"	1 1/4"

* Pour les modèles 330 à 450, la cote "s" est de l'autre côté de l'axe.



Pour plus d'infos: www.ygnis.be



Atlantic Belgium SA - 1, Avenue Château Jaco - 1410 Waterloo
Tel: 02 357 28 28 - Fax: 02 353 21 82 - Email: atlanticbelgium@groupe-atlantic.com

