

VARBLOK ECO 2

CALDAIA A CONDENSAZIONE A MODULI PREMISCELATI MODULANTI



- Caldaia a condensazione a moduli
- Bruciatore modulante premiscelato
- Modello da 100 kW a 2250 kW



Equipaggiamento

- Bruciatore gas modulante a premiscelazione totale
- Regolazione integrata per la gestione:
 - della modulazione del bruciatore
 - delle sicurezze a protezione della caldaia
 - di un circuito di riscaldamento diretto
 - di un circuito ACS e relativa pompa carico bollitore (prevedere sonda sanitario)
 - di 2 circuiti miscelati per ogni modulo tramite interfaccia aggiuntiva
 - gestione di più generatori in cascata (tramite OCI345)
 - segnale 0-10 V
- Quadro di comando NAVISTEM B3000:
 - interfaccia semplice ed ergonomica con schermo digitale retro illuminato per la programmazione, la diagnosi e la lettura delle informazioni
 - un interruttore generale
 - un termostato di sicurezza
 - controllo attivo di fiamma tramite ionizzazione- interfaccia semplice ed ergonomica con schermo digitale retro illuminato per la programmazione, la diagnosi e la lettura delle informazioni
 - un interruttore generale
 - un termostato di sicurezza
 - controllo attivo di fiamma tramite ionizzazione
- Trasformatore d'isolamento
- Sonde temperature mandata e ritorno caldaia
- Valvola gas
- Alimentazione gas metano o GPL (consultarci)
- Pressione d'esercizio: 10 bar

Accessori per cascata

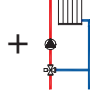
- Sonda esterna, per regolazione climatica
- Sonde di mandata circuiti e bollitore ACS
- Kit collettore fumi in acciaio inox
- Kit collettori idraulici
- Neutralizzatore di condense



- Conforme ai requisiti richiesti dalla nuova norma europea ErP
- Risparmio energetico grazie alla tecnologia del bruciatore
- Alta capacità di modulazione
- Bassa emissione NOx
- Classe NOx 6
- Economicità
- Semplicità d'installazione, introduzione in minimi spazi

Modello	Potenza utile in kW 80/60°C	Potenza utile in kW 50/30°C	Potenza Focolare in kW	Codice
Varblok Eco 2 100/100	95,7	97,2	98,2	045047
Varblok Eco 2 100/200	191,4	194,4	196,3	045052
Varblok Eco 2 100/300	287,1	291,6	294,5	045053
Varblok Eco 2 114/114	115,2	116,2	119,8	045048
Varblok Eco 2 114/228	230,4	232,5	239,6	045054
Varblok Eco 2 114/342	345,6	348,7	359,4	045055
Varblok Eco 2 150/150	142,8	147,4	146,8	045049
Varblok Eco 2 150/300	285,6	294,8	293,6	045056
Varblok Eco 2 150/450	428,4	442,2	440,3	045057
Varblok Eco 2 200/200	191,6	196,3	197,2	045050
Varblok Eco 2 200/400	383,2	392,6	394,4	045058
Varblok Eco 2 200/600	574,8	588,9	591,6	045059
Varblok Eco 2 250/250	239,8	254,4	247,6	045051
Varblok Eco 2 250/500	479,6	508,7	495,3	045060
Varblok Eco 2 250/750	719,4	763,1	742,9	045061

Interfaccia di regolazione**Codice**

AGU 2.550	Modulo di estensione per Navistem B3000 per la gestione di un circuito miscelato con V3V, (inclusa 1 sonda mandata QAD36) fino a 2 per caldaia		059753
QAD 36	Sonda a bracciale (circuiti di riscaldamento, mandata cascata)		059592
QAC 34	Sonda esterna per la regolazione climatica della temperatura di mandata		059260
QAZ 36	Sonda a pozzetto (ACS)		059261
QAA 55	Centralina ambiente a filo		700226
QAA 58	Centralina ambiente radio		700332
QAA 75	Centralina di programmazione ambiente con comando a distanza		040954
QAA 78	Centralina di programmazione ambiente radio con comando a distanza		700340
OCI 345	Interfaccia di comunicazione bus LPB per caldaia in cascata con Navistem B3000		059752
NAVIPASS MODBUS	Interfaccia di comunicazione Modbus, per l'invio di informazioni da parte del regolatore NAVISTEM. Prevedere un'interfaccia Navipass Modbus per caldaia o uno per cascata.		059833

Accessori**Codice**

Neutralizzatore NEUTRA-Y 300 kW max, senza pompa	101989
Neutralizzatore NEUTRA-MX 2500 kW max, senza pompa	102028
Neutralizzatore New Neutramatic G 3000 kW max, con pompa	102030
Granulato per neutralizzatore 25 Kg	104150

Servizi**Codice**

Accensione per singola Varblok Eco 2	103220
Accensione cascata per blocco Varblok Eco 2 (fino a 3 moduli)	103221

POSSIBILITÀ DI REGOLAZIONE NAVISTEM B3000

	Numero massimo di circuiti gestiti			Moduli di regolazione e sonde da prevedere				
	Circuito di riscaldamento diretto*	Circuito di riscaldamento miscelato V3V	Circuito carico bollitore ACS	AGU 2.550	OCI 345	QAC 34	QAZ 36	QAD 36
1 Varblok Eco 2	1	2	1		0			0
2 Varblok Eco 2	1	4	2	1 per circuito V3V	2		1 per circuito carico bollitore ACS	1 per mandata cascata
3 Varblok Eco 2	1	6	3		3	1		
4 Varblok Eco 2	1	8	4		4			

(*) Per ogni circuito di riscaldamento diretto presente, il numero massimo di circuiti miscelati V3V gestiti diminuisce di uno.

CARATTERISTICHE VARBLOK ECO 2 100-114

Numero moduli		100	200	300	114	228	342
		1×100	2×100	3×100	1×114	2×114	3×114
		1	2	3	1	2	3
Potenza termica nominale (80/60°C)	kW	95,7	191,4	287,1	115,2	230,4	345,6
Potenza termica nominale (50/30°C)	kW	97,2	194,4	291,6	116,2	232,5	348,7
Potenza termica nominale ridotta (80/60°C)	kW	19,1	19,1	19,1	22,6	22,6	22,6
Potenza termica nominale ridotta (50/30°C)	kW	19,4	19,4	19,4	22,8	22,8	22,8
Portata termica nominale	kW	98,2	196,3	294,5	119,8	239,6	359,4
Campo di modulazione	%	20-100	10-100	6,7-100	20-100	10-100	6,7-100
Pressione nominale ingresso gas	mbar	20	20	20	20	20	20
Pressione massima ingresso gas	mbar	25	25	25	25	25	25
Peso a vuoto	Kg	180	355	540	180	355	450
Contenuto d'acqua caldaia	litri	16	32	48	16	32	48
Contenuto d'acqua collettore idraulico	litri	-	30	45	-	30	45
Pressione massima impianto	bar	10	10	10	10	10	10
Diametro mandata/ritorno impianto	G	1"½M	DN 100	DN 100	1"½M	DN 100	DN 100
Attacco gas	G	1"	2"	2"	1"	2"	2"
Diametro scarico fumi	mm	DN 100	DN 180	DN 180	DN 100	DN 180	DN 180

CARATTERISTICHE VARBLOK ECO 2 150-200-250

		150	300	350	200	400	600	250	500	750
		1×150	2×150	3×150	1×200	2×200	3×200	1×250	2×250	3×250
Numero moduli		1	2	3	1	2	3	1	2	3
Potenza termica nominale (80/60°C)	kW	142,8	285,6	428,4	191,6	383,2	574,8	239,8	479,6	719,4
Potenza termica nominale (50/30°C)	kW	147,4	294,8	442,2	196,3	392,6	588,9	254,4	508,7	763,1
Potenza termica nominale ridotta (80/60°C)	kW	28,7	28,7	28,7	38,6	38,6	38,6	48,4	48,4	48,4
Potenza termica nominale ridotta (50/30°C)	kW	29,6	29,6	29,6	39,5	39,5	39,5	51,3	51,3	51,3
Portata termica nominale	kW	146,8	293,6	440,3	197,2	394,4	591,6	247,6	495,3	742,9
Campo di modulazione	%	20-100	10-100	6,7-100	20-100	10-100	6,7-100	20-100	10-100	6,7-100
Pressione nominale ingresso gas	mbar	20	20	20	20	20	20	20	20	20
Pressione massima ingresso gas	mbar	25	25	25	25	25	25	25	25	25
Peso a vuoto	Kg	226	452	678	226	452	678	225	452	678
Contenuto d'acqua caldaia	litri	22	44	66	22	44	66	22	44	66
Contenuto d'acqua collettore idraulico	litri	-	50	65	-	50	65	-	50	65
Pressione massima impianto	bar	10	10	10	10	10	10	10	10	10
Diametro mandata/ritorno impianto	G	2"½M	DN 150	DN 150	2"½M	DN 150	DN 150	2"½M	DN 150	DN 150
Attacco gas	G	1"¼	2"	2"	1"¼	2"	2"	1"¼	2"	2"
Diametro scarico fumi	mm	DN 150	DN 250	DN 250	DN 150	DN 250	DN 250	DN 150	DN 250	DN 250

**Collettore idraulico VARBLOK ECO 2****Movimentazione VARBLOK ECO 2**

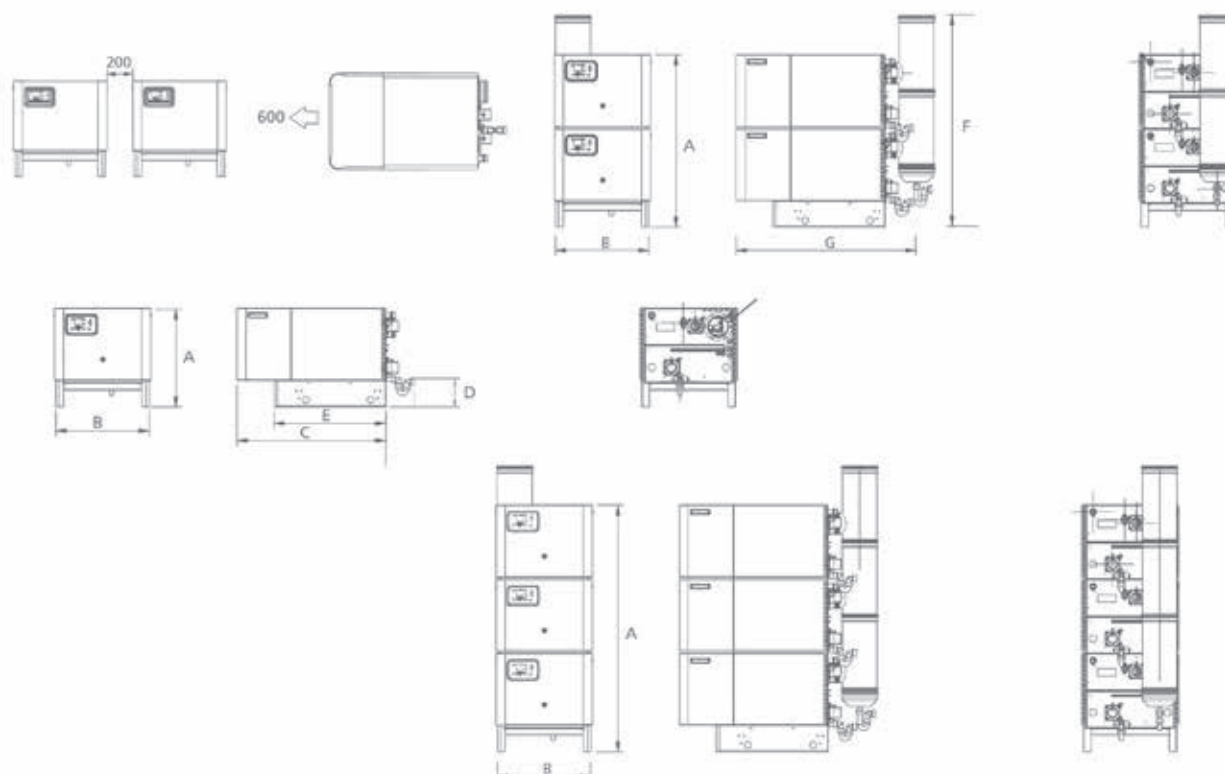
VARBLOK ECO 2 100-114 DIMENSIONI (in mm)

Modello	A	B	C	D	E	F	G	H
Varblok Eco 2 100/100	717					-	-	-
Varblok Eco 2 100/200	1258					1543	1016	1128
Varblok Eco 2 100/300	1799	(680 senza mantelli)	836	182	815	2084	1016	1128
Varblok Eco 2 114/114	717					-	-	-
Varblok Eco 2 114/228	1258					1543	1016	1128
Varblok Eco 2 114/342	1799					2084	1016	1128

VARBLOK ECO 2 150-200-250 DIMENSIONI (in mm)

Modello	A	B	C	D	E	F	G	H
Varblok Eco 2 150/150	717					-	-	-
Varblok Eco 2 150/300	1258					1543	1312	1424
Varblok Eco 2 150/450	1799					2084	1312	1424
Varblok Eco 2 200/200	717	(680 senza mantelli)	1082	182	815	-	-	-
Varblok Eco 2 200/400	1258					1543	1312	1424
Varblok Eco 2 200/600	1799					2084	1312	1424
Varblok Eco 2 250/250	717					-	-	-
Varblok Eco 2 250/500	1258					1543	1312	1424
Varblok Eco 2 250/750	1799					2084	1312	1424

DIMENSIONALE VARBLOK ECO 2

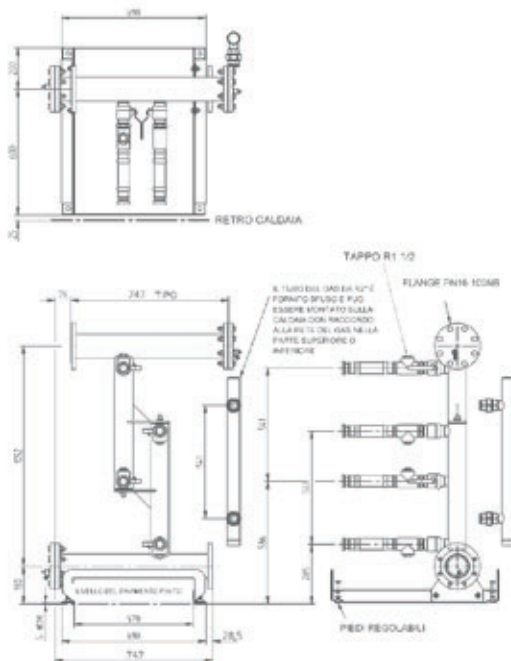


INGOMBRO MINIMO PER INTRODUZIONE CALDAIE

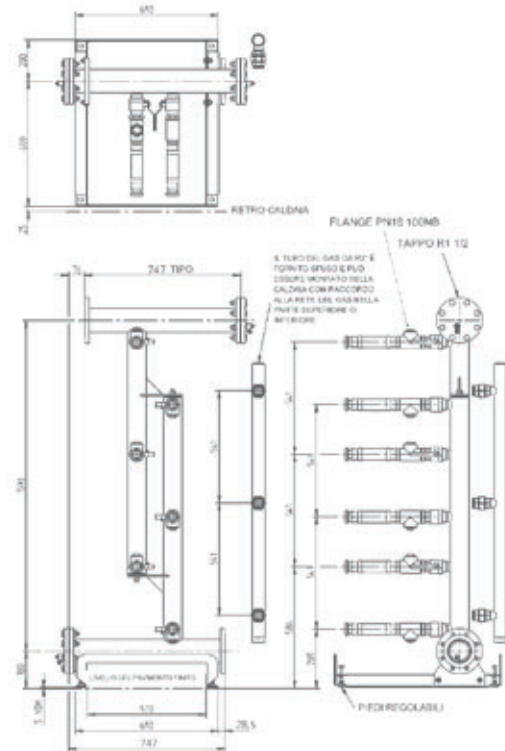
Modello	Unità	100	114	150	200	250
Altezza minima (*)	mm	580	580	580	580	580
Larghezza minima (*)	mm	630	630	630	630	630
Profondità minima (*)	mm	700	700	700	700	700
Peso minimo (*)	Kg	150	150	190	190	190

(*) Senza basamento, pannelli, bruciatori, blocco gas, comando, attacchi idraulici e fumi

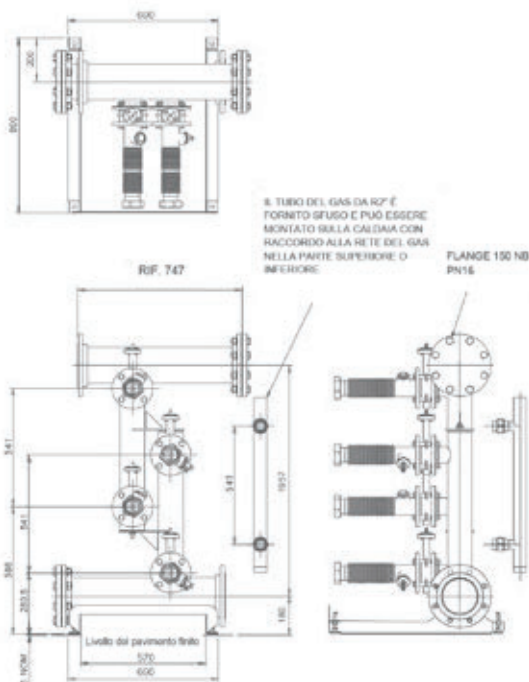
Collettori per 2 Varblok Eco 2 100-114



Collettori per 3 Varblok Eco 2 100-114



Collettori per 2 Varblok Eco 2 150-200-250



Collettori per 3 Varblok Eco 2 150-200-250

