

# Gainables compacts avec pression



G-ARXD 4 à 14 GALH/GLEH



G-ARXD 18 GLEH



## OPTIONS DISPONIBLES



Sonde déportée  
**G-UTY-XSZXZ1**



Carte additionnelle<sup>(1)</sup>  
multi-locataire  
**G-UTZ-GXXC**



Grilles intelligentes  
• pour G-ARXD 4 GALH et G-ARXD 7 à 14 GLEH : **G-UTD-GXTA-W**  
• pour G-ARXD 18 GLEH : **G-UTD-GXTB-W**



Filtres purificateurs  
• pour G-ARXD 4 GALH et G-ARXD 7 à 14 GLEH : **G-UTD-HFTA**  
• pour G-ARXD 18 GLEH : **G-UTB-HFTB**



Récepteur infrarouge<sup>(2)</sup>  
**G-UTY-TRHX**



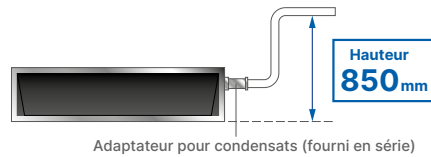
Interface Wi-Fi W-LAN  
**G-UTY-TFSXJ3**

Brides de reprise  
• pour G-ARXD 4 GALH et G-ARXD 7 à 14 GLEH : **B2 X 200 SI**  
• pour G-ARXD 18 GLEH : **B2 X 200 S2**

Brides de soufflage  
• pour G-ARXD 4 GALH et G-ARXD 7 à 14 GLEH : **B3 x 160 SI**  
• pour G-ARXD 18 GLEH : **B3 X 160 S2**



## MAINTENANCE SIMPLIFIÉE



## FAIBLE NIVEAU SONORE



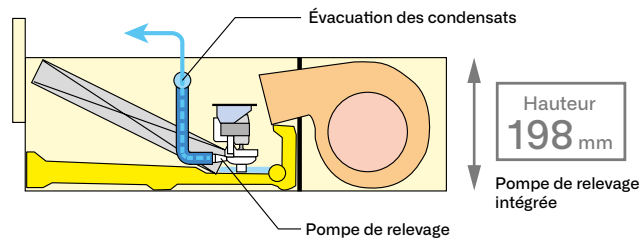
## LARGE CHOIX DE PRESSION STATIQUE

L'utilisation d'un moteur DC Inverter permet de sélectionner sa pression statique entre 0 et 90 Pa. Ce paramétrage se fait via la télécommande.



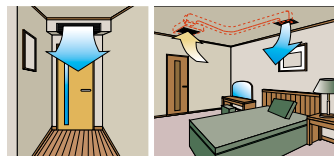
## COMPACTITÉ

Particulièrement fin, ce gainable trouve sa place dans tous les faux plafonds.

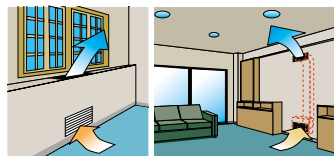


## INSTALLATION FLEXIBLE

### Au-dessus du plafond

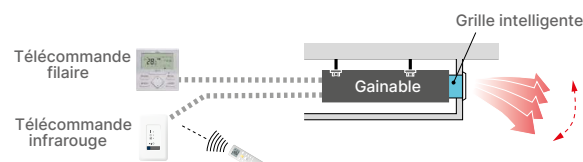


### Derrière une cloison



## GRILLE INTELLIGENTE POUR PLUS DE CONFORT ET D'ESTHÉTISME<sup>(4)</sup>

La grille intelligente apporte confort et esthétique en adaptant la position de ses volets en fonction du mode de fonctionnement.



G-UTD-GXTA-W	RÉF. 752325
G-UTD-GXTB-W	RÉF. 752326

ALIMENTATION		MONOPHASÉ 230 V - 50 HZ					
LIBELLÉ		G-ARXD 04 GALH <sup>(1)</sup>	G-ARXD 07 GLEH	G-ARXD 09 GLEH	G-ARXD 12 GLEH	G-ARXD 14 GLEH	G-ARXD 18 GLEH
RÉFÉRENCE		760198	760360	760361	760362	760363	760364

## DIMENSIONNEMENT

P. frigo. nominale	W	1 100	2 200	2 800	3 600	4 500	5 600	
P. calo. nominale	W	1 300	2 800	3 200	4 000	5 000	6 300	
Puissance absorbée	W	40	44	50	54	92	83	
Débit d'air	Haut	m <sup>3</sup> / h	510	550	600	600	800	940
	Moyen Haut	m <sup>3</sup> / h	-	480	510	530	680	820
	Moyen	m <sup>3</sup> / h	400 / 470 <sup>(2)</sup>	440	460	490	600	730
	Moyen Bas	m <sup>3</sup> / h	-	410	420	450	520	630
	Bas	m <sup>3</sup> / h	320 / 440 <sup>(2)</sup>	370	370	410	440	540
	Silence	m <sup>3</sup> / h	-	320	320	340	340	470
Pression statique	Pa	0 à 90	0 à 90	0 à 90	0 à 90	0 à 90	0 à 90	
Pression statique standard (réglage usine)	Pa	25	25	25	25	25	25	
Pression acoustique <sup>(3)</sup>	Haut	dB(A)	26	28	29	30	34	34
	Moyen Haut	dB(A)	-	26	27	28	32	31
	Moyen	dB(A)	21 / 25 <sup>(2)</sup>	25	25	27	30	29
	Moyen Bas	dB(A)	-	24	24	26	28	27
	Bas	dB(A)	20 / 22 <sup>(2)</sup>	22	22	24	25	25
	Silence	dB(A)	-	21	21	22	22	23

## INSTALLATION

Dimensions (H x L x P)	mm	198 x 700 x 620	198 x 700 x 620	198 x 700 x 620	198 x 700 x 620	198 x 700 x 620	198 x 900 x 620
Poids	kg	17	17	17	18	18	22
Diamètre ligne frigorifique	Liquide (Flare)	pouce	1/4"	1/4"	1/4"	1/4"	1/4"
	Gaz (Flare)	pouce	1/2"	3/8"	3/8"	1/2"	1/2"
Diamètre condensat	U. Int. / U. Ext.	mm	25 / 32 <sup>(4)</sup>	25 / 32 <sup>(4)</sup>	25 / 32 <sup>(4)</sup>	25 / 32 <sup>(4)</sup>	25 / 32 <sup>(4)</sup>

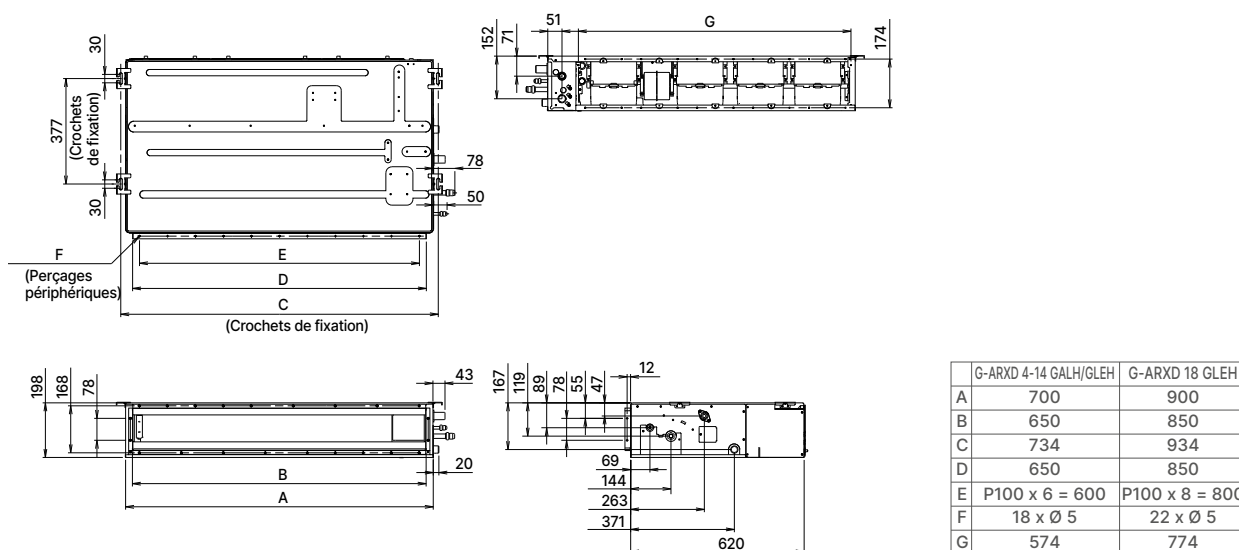
## CARACTÉRISTIQUES ÉLECTRIQUES

Intensité max. pour une U. Int.	(A)	0,36	0,38	0,42	0,46	0,74	0,66
Câble recommandé <sup>(5)</sup>	-	H05VV	H05VV	H05VV	H05VV	H05VV	H05VV

Les valeurs sont données à titre indicatif. Il est nécessaire pour l'installateur de s'assurer que son installation est conforme aux réglementations en vigueur, notamment à la NFC 15-100.

## SCHÉMAS TECHNIQUES

(Unité : mm)



- (1) G-ARXD 04 GALH compatible uniquement avec le Power 4 et le Power 4R.
- (2) Valeurs en mode froid.
- (3) Pression acoustique relevée à 1 m face à l'unité intérieure en champ libre sur plan réfléchissant.
- (4) Avec accessoire fourni.
- (5) Utiliser des câbles de type H07RN-F s'il n'y a pas de protection de câble.