

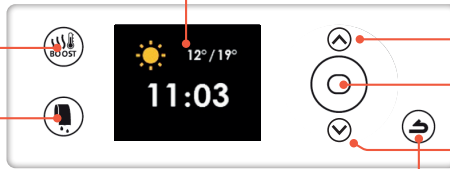
SERENIS PREMIUM

RADIATEUR
SÈCHE-SERVIETTES
CONNECTÉ

Tous les outils et conseils pour piloter votre sèche-serviettes

BOÎTIER DE COMMANDE

Mode Boost

Fonction Sèchage
de serviettes

Visualiser les informations

Valider

Augmenter/Diminuer
Naviguer

Retour

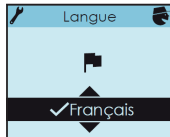


Pour bénéficier de l'affichage de la météo géolocalisée directement sur le boîtier de commande, vous devez vous équiper du bridge Cozytouch (en option) !

1 | JE METS EN MARCHÉ MON SÈCHE-SERVIETTES POUR LA PREMIÈRE FOIS

Lors de la première mise sous tension, suivez les instructions affichées à l'écran.

Choisissez la langue, la date puis l'heure.



Par défaut, le mode AUTO est sélectionné et la température est réglée à 19°C.

2 | LES MODES DE FONCTIONNEMENT DE MON SÈCHE-SERVIETTES

Choisissez entre les 3 modes de fonctionnement: AUTO, BASIC, PROG

- **Mode AUTO**: active le pilotage Intelligent.
L'appareil optimise votre confort tout en réalisant des économies.
- **Mode BASIC**: accès uniquement au réglage de la température.
- **Mode PROG**: programmation manuelle des fonctions.

Pilotage Intelligent

QU'EST-CE QUE LE PILOTAGE INTELLIGENT ?

- ➔ Une auto-programmation suivant votre rythme de vie.
- ➔ Une adaptation permanente aux imprévus (fenêtre ouverte, retours anticipés..).
- ➔ Il anticipe et adapte la chauffe pour que vous ayez la bonne température à votre retour dans la pièce.



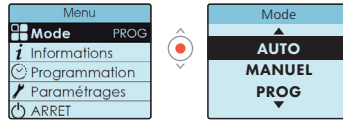
3 | JE PROGRAMME MON SÈCHE-SERVIETTES

La programmation permet d'adapter la température de la pièce à votre rythme de vie. Vous pouvez régler la température selon vos périodes de présence (mode CONFORT) et d'absence (mode ECO) dans votre salle de bains.

Mode CONFORT : pour une température ambiante agréable dans votre pièce. La température est pré-réglée à 19°C.

Mode ECO : permet d'abaisser la température de votre pièce lors d'une absence prolongée (entre 2 et 24 heures) de la maison ou pendant la nuit. La température est diminuée de 3,5°C par rapport à la température CONFORT.

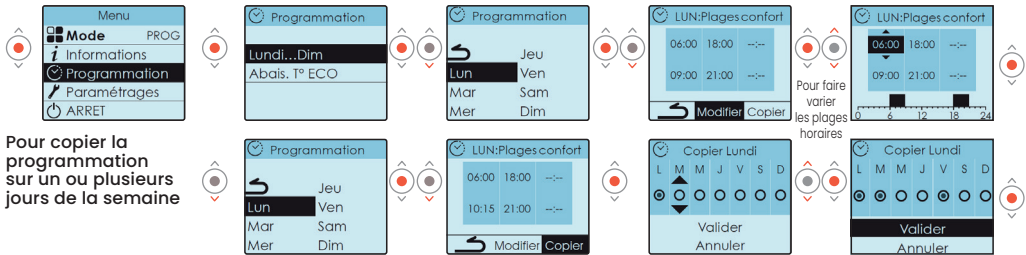
Pour activer la programmation



Pour programmer

Vous pouvez programmer vos périodes de température CONFORT ou ECO :

- Utilisez le pré-programme existant (du lundi au dimanche, des périodes de CONFORT de 6h à 9h et de 18h à 21h).
- Créez votre programme avec vos propres périodes de température CONFORT et ECO.



Pour copier la programmation sur un ou plusieurs jours de la semaine

4 | J'UTILISE LE MODE BOOST

La fonction BOOST accélère le chauffage de la salle de bains et des serviettes et active la soufflerie.

Pour activer le BOOST, appuyez sur

Vous pouvez régler le temps de fonctionnement du BOOST de 5 minutes à 1 heure avec les touches

Appuyez de nouveau sur pour arrêter le BOOST.

5 | J'ÉCOUTE DE LA MUSIQUE SUR MON SÈCHE-SERVIETTES

Pour écouter de la musique sur votre sèche-serviettes, vous devez connecter votre smartphone ou tablette par Bluetooth* à votre sèche-serviettes en lançant la recherche de périphérique. L'enceinte apparaît dans les périphériques sous le nom de «BT Speaker».

Vous pouvez ensuite débiter la lecture et ajuster le volume depuis votre smartphone.

6 | JE PILOTE MON SÈCHE-SERVIETTES À DISTANCE

Équipez-vous d'un bridge Cozytouch⁽¹⁾ à brancher sur la box internet du foyer et téléchargez l'application gratuite Atlantic Cozytouch.



Pilotez vos solutions de confort thermique d'où vous voulez et quand vous le voulez.



Visualisez vos consommations et vos économies de chauffage.



En vous équipant d'un bridge Cozytouch vous bénéficierez de l'affichage de la météo géolocalisée directement sur le boîtier de commande du sèche-serviettes !



Bridge Cozytouch
Réf : 500109



1. En option



VOUS SOUHAITEZ AVOIR PLUS DE RENSEIGNEMENTS POUR LA PROGRAMMATION ?

www.atlantic.fr