

# VARFAST

## BOLLITORE TANK IN TANK



- Bollitore per acqua calda sanitaria Tank in Tank in acciaio inox per installazioni in centrale termica
- Capacità da 320 a 1000 litri



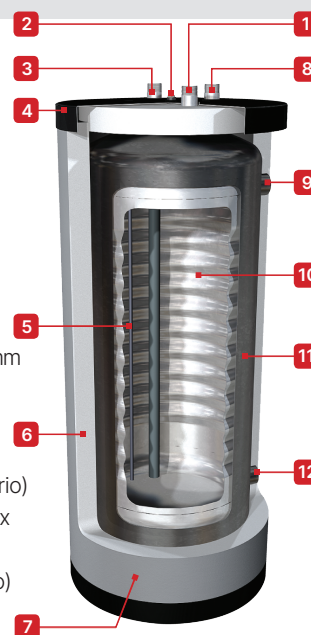
### Equipaggiamento

- Isolamento in schiuma di poliuretano semi-rigido a cellule aperte da 100 mm, consegnato a parte per facilitare l'accesso in centrale termica
- Rivestimento esterno in vinile morbido
- Flangia di ispezione circuito sanitario nella parte superiore del bollitore (modelli da 800 e 1000 litri)
- 4 modelli da 318 a 1000 litri di capacità totale
- Massima potenza scambiabile da 73 a 112 kW

### Accessori

- Pannello di comando con termometro e termostato

1. Uscita acqua calda sanitaria
2. Sfiato aria manuale
3. Entrata acqua fredda sanitaria
4. Calotta in PVC rigido
5. Pozzetto sonde in acciaio inox
6. Isolamento in poliuretano semirigido a cellule aperte 100 mm
7. Rivestimento in vinile con cerniera lampo
8. Ricircolo sanitario
9. Mandata riscaldamento (primario)
10. Serbatoio interno in acciaio inox
11. Serbatoio esterno in acciaio
12. Ritorno riscaldamento (primario)



### VARFAST

Codice	Modello	Capacità (L)
002612	<b>VARFAST 320</b>	318
002613	<b>VARFAST 600</b>	606
002614	<b>VARFAST 800</b>	800
002615	<b>VARFAST 1000</b>	1000

Codice	Accessori
002616	<b>Pannello di comando con termometro e termostato (+10°C/+85°C)</b>

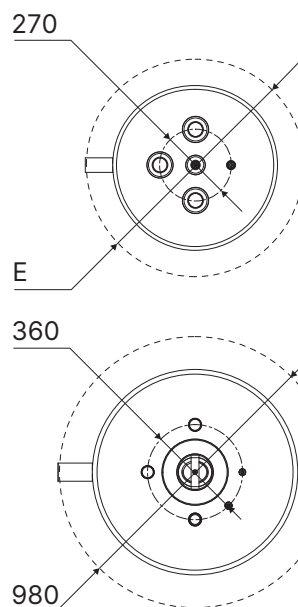
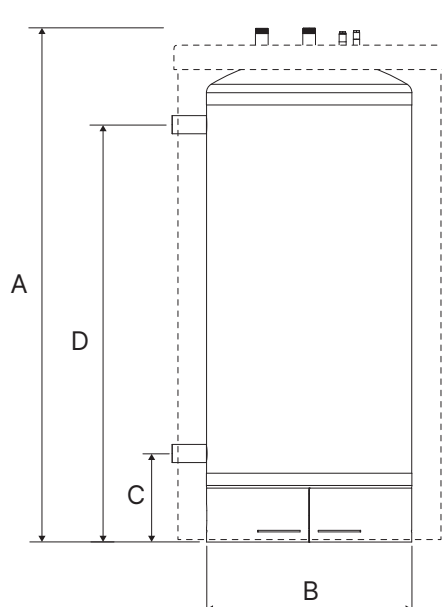
- Temperatura massima di funzionamento: 85°C
- Temperatura acqua di alimentazione: 10°C
- Fattori di correzione:
  - Primario 75 °C
  - Acqua calda sanitaria 45 °C : coefficiente 0,8
  - Acqua calda sanitaria 60 °C : coefficiente 0,75
  - Primario 65 °C
  - Acqua calda sanitaria 45 °C : coefficiente 0,6
- Pressione massima esercizio (sanitario): 8,6 bar
- Pressione massima esercizio (primario): 4 bar

## PERFORMANCE ACQUA CALDA SANITARIA

Varfast		320	600	800	1000
Portata di punta a 40°C ( $\Delta T = 30^\circ C$ )	L/10'	922	1345	1881	2265
Portata di punta prima ora a 40°C ( $\Delta T = 30^\circ C$ )	L/60'	2666	3437	4270	4940
Portata in continuo a 40°C ( $\Delta T = 30^\circ C$ )	L/h	2093	2511	2868	3210
Portata di punta a 45°C ( $\Delta T = 35^\circ C$ )	L/10'	790	1153	1612	1941
Portata di punta prima ora a 45°C ( $\Delta T = 35^\circ C$ )	L/60'	2285	2946	3660	4234
Portata in continuo a 45°C ( $\Delta T = 35^\circ C$ )	L/h	1794	2152	2458	2751
Portata di punta a 60°C ( $\Delta T = 50^\circ C$ )	L/10'	504	706	961	1145
Portata di punta prima ora a 60°C ( $\Delta T = 50^\circ C$ )	L/60'	1368	1733	2124	2438
Portata in continuo a 60°C ( $\Delta T = 50^\circ C$ )	L/h	1037	1232	1395	1562
Massima potenza scambiabile	kW	73	88	100	112

## CARATTERISTICHE TECNICHE E DIMENSIONI

	unità	320	600	800	1000
Capacità totale	L	318	606	800	1000
Capacità del circuito sanitario	L	263	445	675	840
Superficie di scambio termico tank sanitario	m <sup>2</sup>	2,65	3,58	4,56	5,50
Massima potenza scambiabile (EN 12897)	kW	60	71	82	
Connessioni circuito primario	Ø	2" F	2" F	2" F	2" F
Connessioni circuito sanitario	Ø	1" 1/2 M	1" 1/2 M	1" 1/2 M	1" 1/2 M
Connessione ricircolo sanitario	Ø	1" 1/2 M	1" 1/2 M	1" 1/2 M	1" 1/2 M
Portata circuito primario tank (EN 12897)	L/s	1,81	2,08	2,08	2,08
Perdita di carico circuito primario tank (EN12897)	mbar	90	92	96	101
Temperatura max. di esercizio	°C	85	85	85	85
Pressione max. di esercizio (sanitario)	bar	8,6	8,6	8,6	8,6
Pressione max. di esercizio (primario)	bar	4	4	4	4
Dimensione A	mm	1600	1895	1955	2355
Dimensione B (senza isolamento)	mm	559	703	780	780
Dimensione C	mm	255	255	335	335
Dimensione D	mm	1285	1585	1585	1985
Dimensione E (con isolamento)	mm	700	845	980	980
Peso a vuoto	kg	106	240	360	380
Classe di efficienza energetica		C	C	C	C
Dispersione	W	97	123	137	146



Varfast 320 - 600

Varfast 800 - 1000