

# Cassettes 3 voies 3D

EXCLUSIVITÉ : 3 VOILETS INDÉPENDANTS  
POUR PLUS DE FLEXIBILITÉ D'INSTALLATION



G-AUXS 18 et 24 GLEHH



## OPTIONS DISPONIBLES



Récepteur infrarouge  
(avec télécommande fournie)  
**G-UTY-TRHX**



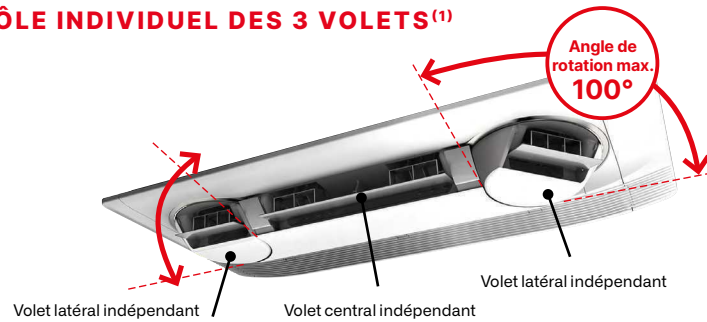
Carte additionnelle  
multi-locataire  
**G-UTZ-GXXC**



Interface WI-FI W-LAN  
**G-UTY-TFSXJ3**



## CONTRÔLE INDIVIDUEL DES 3 VOILETS <sup>(1)</sup>



## ÉCONOMIES D'ÉNERGIE

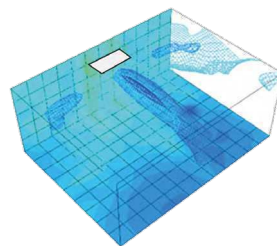
La conception de la cassette 3 voies 3D mettant en avant une reprise d'air large et une sortie lisse permet de limiter les pertes de charge et d'assurer des portées d'air importantes tout en garantissant des économies d'énergie.

Faible consommation  
**20 W**

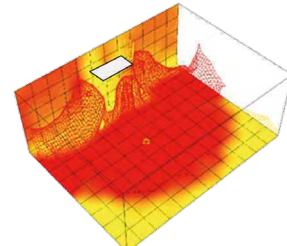


## MODE CONFORT

En mode confort, la diffusion d'air est homogène dans la pièce.



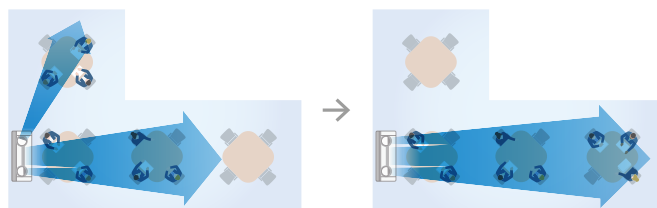
Mode froid



Mode chaud

## FLEXIBILITÉ D'INSTALLATION

La diffusion d'air peut s'adapter aux différentes possibilités d'installation. Le mode individuel permet de régler l'orientation et le débit d'air de chaque volet.



La télécommande filaire tactile est nécessaire pour paramétrer l'orientation et le débit d'air de chaque volet.  
**G-UTY-RNRGZ5**



(1) Fonctionne uniquement avec la télécommande filaire tactile G-UTY-RNRGZ5.

## Caractéristiques techniques

ALIMENTATION		MONOPHASÉ 230 V - 50 HZ	
LIBELLÉ		G-AUXS 18 GLEHH	G-AUXS 24 GLEHH
RÉFÉRENCE		760381	760382

### DIMENSIONNEMENT

			5 600	7 100
P. frigo. nominale	W		5 600	7 100
P. calo. nominale	W		6 300	8 000
Puissance absorbée <sup>(1)</sup>	W		20	34
Débit d'air	Haut	m³/h	750	950
	Moyen haut	m³/h	710	890
	Moyen	m³/h	690	860
	Moyen bas	m³/h	660	810
	Bas	m³/h	630	770
Pression acoustique <sup>(2)</sup>	Silence	m³/h	540	540
	Haut	dB(A)	38	43
	Moyen haut	dB(A)	36	42
	Moyen	dB(A)	35	41
	Moyen bas	dB(A)	35	40
	Bas	dB(A)	33	38
	Silence	dB(A)	29	29

### INSTALLATION

Dimensions (H x L x P)	mm	200 x 1 240 x 500	200 x 1 240 x 500
Poids	kg	25	25
Diamètre ligne frigorifique	Liquide (Flare)	pouce	1/4"
	Gaz (Flare)	pouce	1/2"
Façade <sup>(3)</sup>	Libellé	-	G-UTG-USGA-W
	Dim. (H x L x P)	mm	85 x 1 350 x 580
	Poids	kg	11,5
Diamètre condensat	U. Int. / U. Ext.	mm	25 / 32

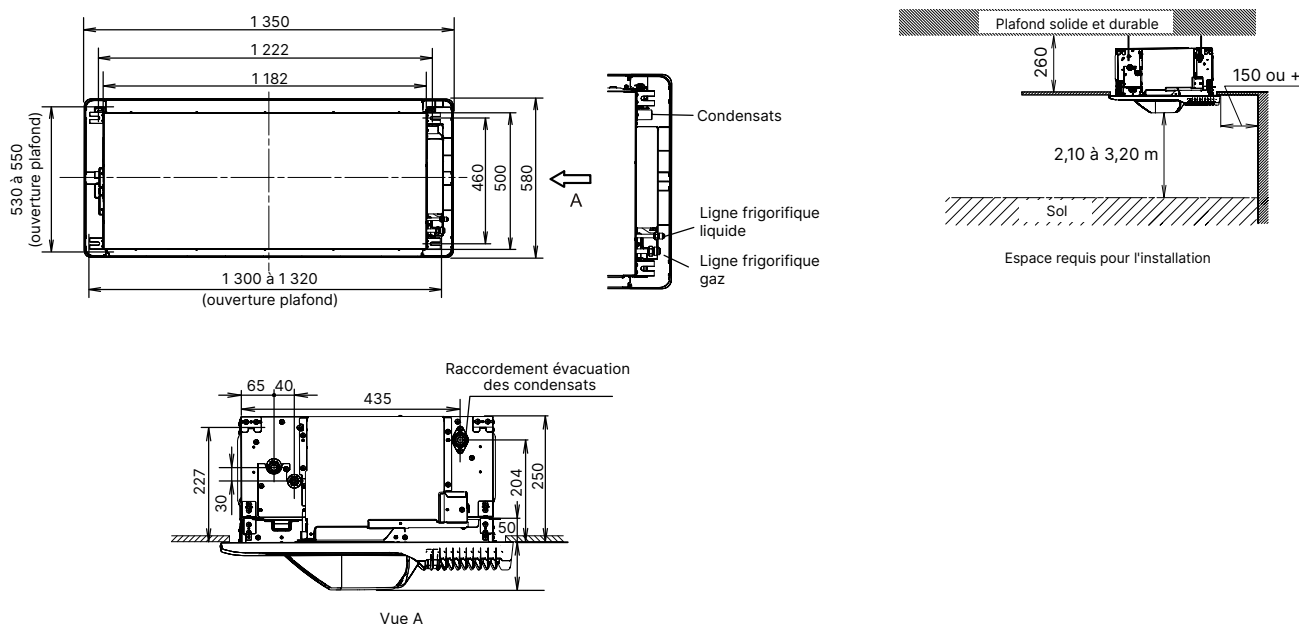
### CARACTÉRISTIQUES ÉLECTRIQUES

Intensité max. pour une U. Int.	(A)	0,44	0,65
Câble recommandé <sup>(4)</sup>	-	H05VV	H05VV

Les valeurs sont données à titre indicatif. Il est nécessaire pour l'installateur de s'assurer que son installation est conforme aux réglementations en vigueur, notamment à la NFC 15-10.

### SCHÉMAS TECHNIQUES

(Unité : mm)



(1) Valeurs en mode froid.

(2) Pression acoustique relevée à 1,5 m sous l'unité intérieure en champ libre sur plan réfléchissant.

(3) Fournie avec l'unité intérieure.

(4) Utiliser des câbles de type H07RN-F s'il n'y a pas de protection de câble.