



VARMAX

CENTRALE DE CHAUFFE COMPACTE à condensation à gaz
10 modèles de 120 kW à 600 kW

- **Corps chaudière inox**
- Disponible avec **2, 3 ou 4 piquages**
- **Grande longévité**
- **Facilité du montage et service**
- **Prix attractif**

ygnis.com

 **YGNIS**
expertise at work.

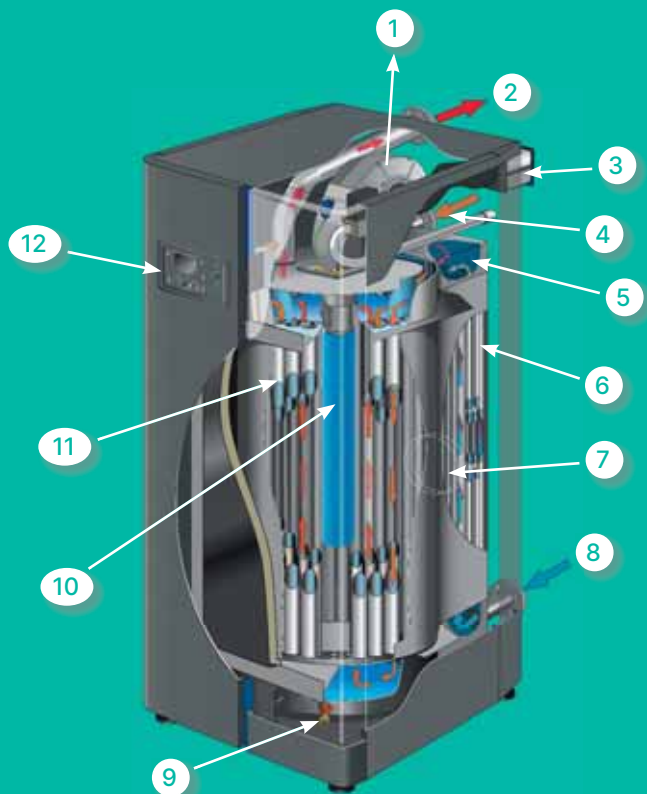
VARMAX

GÉNÉRALITÉS

Les produits de la gamme Varmax sont des centrales de chauffe compactes à condensation, prêtes au raccordement et destinées à fonctionner avec du gaz naturel dans une plage de puissance allant de 120 à 600 kW.

Au sens de la directive européenne sur les rendements, ces équipements sont considérés comme des chaudières à condensation.

Équipée d'un brûleur à pré-mélangeur vertical, la chaudière en acier inoxydable permet d'atteindre d'excellents résultats, aussi bien en termes de rendement que d'émissions de NOx, grâce à la modulation conjuguée de la puissance et de la température.



VARMAX
2/3 piquages



VARMAX
4 piquages

- | | |
|----|---|
| 1 | Ventilateur à débit variable |
| 2 | Départ eau chaude |
| 3 | Filtre à air |
| 4 | Retour haute température |
| 5 | Circulation naturelle (Échangeur thermique en inox) |
| 6 | Condenseur en inox |
| 7 | Buse de fumée |
| 8 | Retour basse température |
| 9 | Vidange |
| 10 | Brûleur, modulant de 20-100 % |
| 11 | Chambre de combustion en inox |
| 12 | Tableau de commande |

ÉCONOMIES D'ÉNERGIE

Le multibloc gaz et le ventilateur à débit variable assurent la modulation de la puissance de la chaudière de 20 à 100%. Le convertisseur de fréquence utilise le débit du ventilateur pour piloter la quantité d'air de combustion tandis que le multibloc régule le débit de gaz correspondant. La régulation glissante de la température permet de limiter au minimum les pertes par rayonnement. La réduction des cycles de démarrage/arrêt grâce à la modulation de puissance diminue les pertes à l'arrêt et la préventilation.

Le rendement réel du générateur de chaleur augmente à mesure que la charge diminue ainsi qu'avec la température variable de l'eau du système jusqu'à une valeur optimale pouvant atteindre 108%.

Pour assurer de telles performances, nous recommandons, dans la mesure du possible, de séparer la préparation de l'eau chaude sanitaire de celle de l'eau de chauffage.

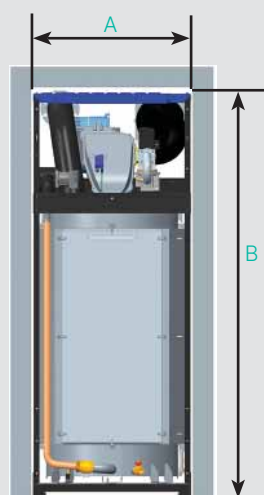
GAIN DE PLACE

Grâce à son très faible encombrement de 0,8 m², la gamme Varmax peut être utilisée même quand l'espace est limité. De largeur réduite, les centrales de chauffage compactes à condensation Varmax 120 à 225 se contentent d'un passage de 700 mm.

Sur les modèles 275 et 320, plus puissants, le démontage du carénage permet de limiter la largeur de passage requise à 750 mm.

Enfin, les puissances 390 et 450 ne dépassent pas 800 mm de large lorsque le carénage est déposé.

Et les puissances 525 und 600 permettent d'atteindre une largeur de passage min de 1'200 mm avec le carénage démonté.



- A Dimension de largeur min.
- B Dimension de hauteur min.



Varmax	120	140	180	225	275	320	390	450	525	600
*Dim. de passage min. HxLxP mm	1'530x696x1'151	1'780x696x1'180	1'877x737x1'295	2'023x787x1'348	2'016x1'149x1'565					
*Dimensions sans carénage										

VERSIONS

La gamme de chaudières est disponible en versions 2/3 ou 4 piquages, ce qui permet une intégration optimale dans tout type de circuit hydraulique.

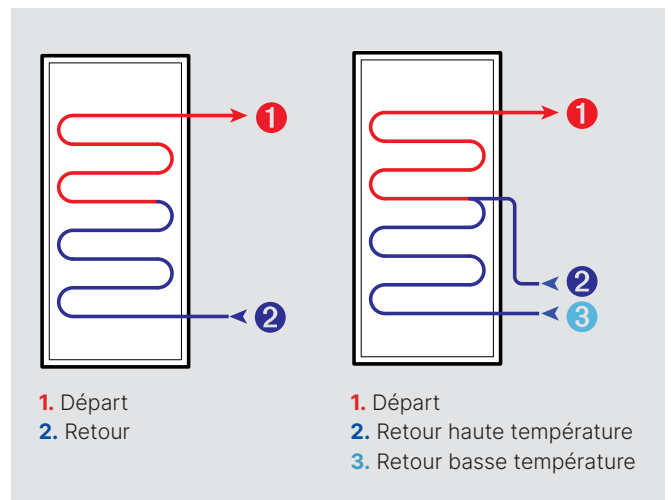
Sur la version à 4 piquages, le condenseur intégré à la chaudière est raccordé au système séparément afin d'obtenir des améliorations supplémentaires.

2/3 piquages

Outre le raccordement de retour standard, le Varmax dispose d'un raccordement de retour haute température supplémentaire.

Ceci permet l'injection simultanée d'eau de retour à haute et basse température, sans dégrader le rendement de l'échangeur de chaleur par la formation d'une température intermédiaire.

La séparation des circuits favorise la condensation des fumées durant toute l'année et augmente donc le rendement de l'installation.

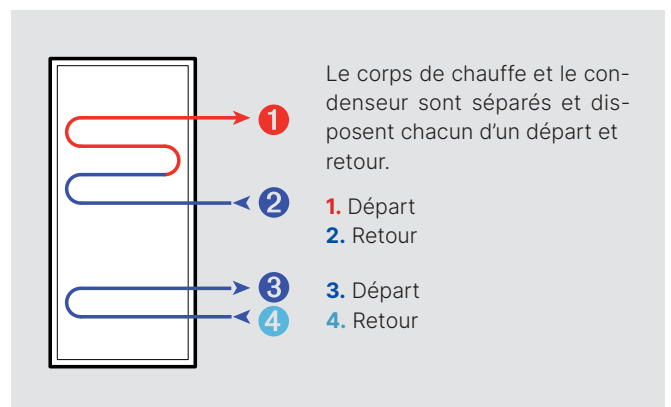


4 piquages

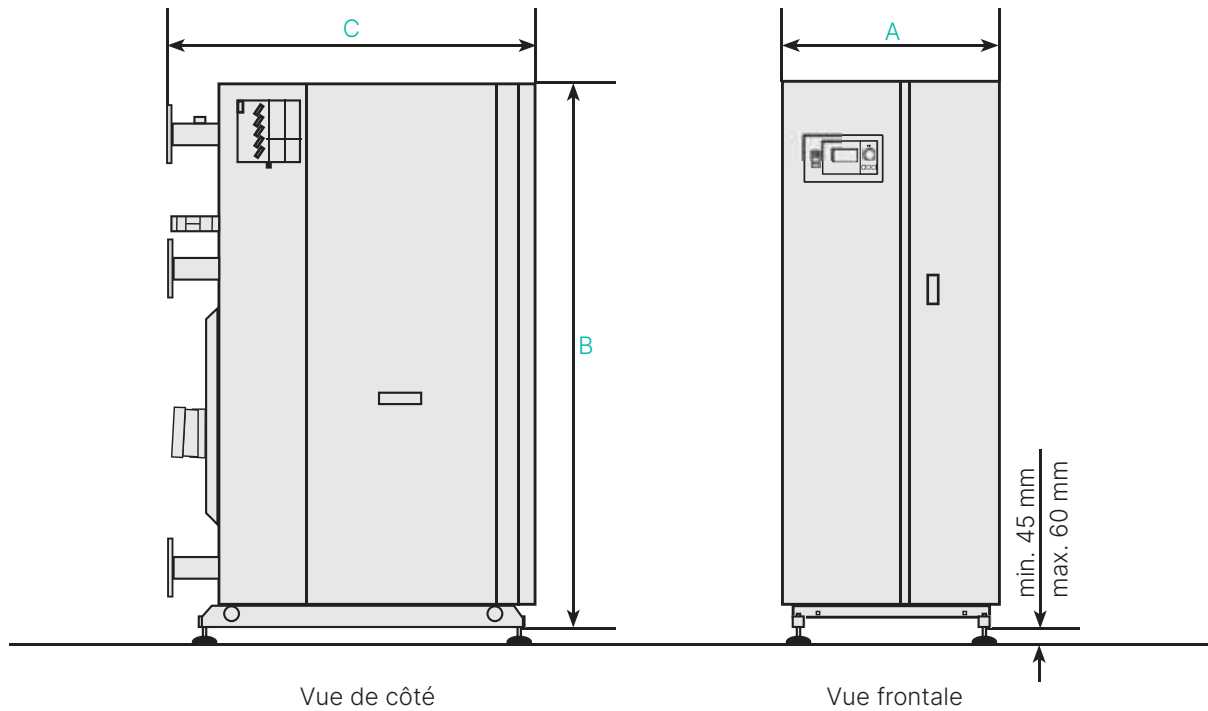
En version à 4 piquages, la gamme Varmax est équipée de deux circuits indépendants, ce qui permet de séparer efficacement le retour à haute température de la charge de l'eau chaude du retour à basse température.

Le condenseur ne nécessite pas de circulation d'eau minimum.

Ceci permet une intégration aisée à des systèmes existants et augmente sensiblement l'efficacité de l'installation.



DIMENSIONS



Varmax			120	140	180	225	275	320	390	450	525	600
Largeur totale chaudière	A	mm	734	734	734	734	812	812	912	912	1'161	1'161
Hauteur chaudière, sans pieds	B	mm	1'530	1'530	1'780	1'780	1'877	2'023	2'023	2'023	2'016	2'016
Profondeur totale chaudière	C	mm	1'181	1'181	1'202	1'202	1'328	1'328	1'372	1'372	1'588	1'588
Hauteur du local min.		mm	1740	1740	2'200	2'200	2'200	2'200	2'500	2'500	2'500	2'500

CARACTÉRISTIQUES TECHNIQUES

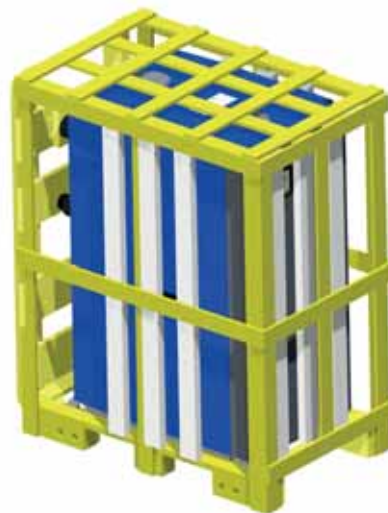
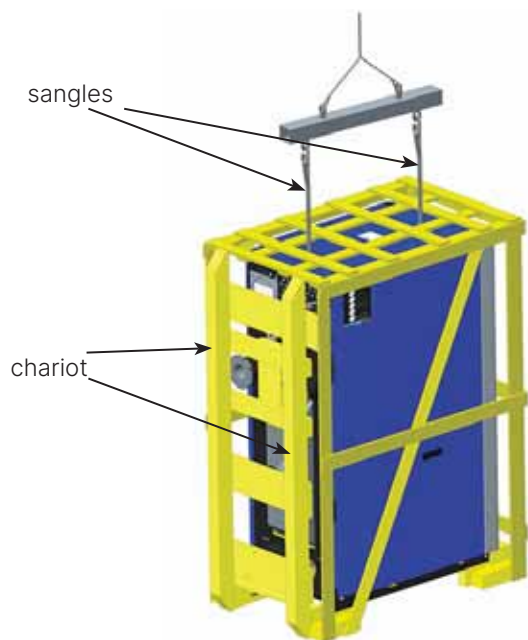
Varmax			120	140	180	225	275	320	390	450	525	600
Puissance nominale QN	80/60°C max.	kW	117	136	175	219	268	312	381	439	513	586
	80/60°C min.	kW	28	28	43	43	66	66	87	87	120	120
	50/30°C max.	kW	28	28	43	43	66	66	87	87	120	120
Puissance de chauffe	max.	kW	120	140	180	225	275	320	390	450	525	600
Débit des fumées	80/60°C	g/s	52,8	61,3	80,4	99,5	113,9	133,2	169,0	200,7	233,1	262,4
Pression libre de refoulement	80/60°C	Pa	200	200	115	165	122	176	180	193	160	200
	50/30°C	Pa	166	164	92	128	97	145	155	173	183	164
Débit admissible	max.	m³/h	10,0	11,6	15,0	18,8	23,0	26,8	32,8	37,8	44,1	50,4
Perte de charge coté eau 2/3 piquages		mbar	60	75	57	81	82	119	77	97	86	107
4 piquages (foyer)		mbar	50	65	44	66	79	106	66	84	72	93
4 piquages (condenseur)		mbar	11,0	12,0	5,5	7,5	5,0	6,5	19,0	23,0	35,0	45,0
Pression de service	min.-max.	bar	1-6	1-6	1-6	1-6	1-6	1-6	1-6	1-6	1-6	1-6
Poids en vide		kg	340	340	393	393	502	502	592	592	800	800

TRANSPORT ET LIVRAISON

La centrale de chauffe compacte est pré-équipée de sangles pour le transport par grue.

En cas de stockage provisoire de la centrale de chauffe compacte avant sa mise en place définitive, elle doit être entreposée dans des locaux secs et hors gel.

Les chaudières VARMAX sont livrées sur une palette jetable et dans une cage en bois pouvant faire office de chariot de transport pour les opérations de mise en place particulièrement délicates.



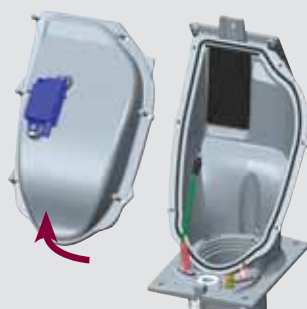
SYSTÈME DE BRÛLEUR BREVETÉ

Avec le système «Easy Extract» breveté, il est possible d'ouvrir la chambre de pré-mélange sans démonter le ventilateur ou la vanne de gaz.

Grâce au système de verrouillage à baïonnette, le démontage et le nettoyage du brûleur sont un jeu d'enfant.



1



2



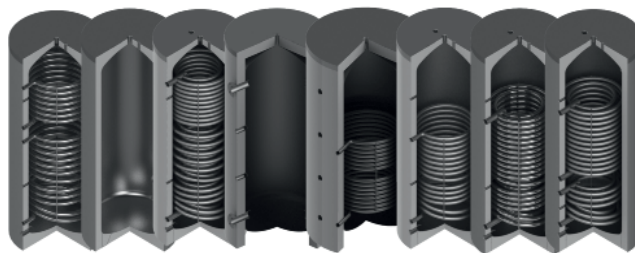
3

AUTRES PRODUITS ET SERVICES

Chauffe-eau spéciaux et accumulateurs de chauffe

Qu'il s'agisse d'effectuer des soudures sur place ou de réaliser un ballon sur mesure, avec Ygnis vous disposez d'un fournisseur de choix.

En partenaire compétent, nous trouvons la meilleure solution pour réaliser un ballon adapté à vos besoins.



Charge Magro

Si vous n'avez pas la place de stocker l'eau chaude dans un ballon journalier, nous avons une solution optimale pour vous: le MAGROSYS E ou C qui peut être optimisée pour fonctionner avec chaque installation.



Capteurs et composants solaires

À part de nos capteurs à haute performance, nous avons également une vaste gamme de produits solaires thermiques qui ne laisse rien à désirer.

Qu'il s'agisse d'accumulateurs solaires, de chauffe-eau, de robinetterie, de régulation ou d'accessoires, avec notre assortiment nous couvrons tout ce qui est nécessaire pour un système solaire, du plus petit au plus grand.



Pompes à chaleur

À partir des pompes à chaleur petites aux pompes à chaleur industrielles.

Notre gamme de produits PAC n'a pas de limites.

Nos experts se feront un plaisir de vous conseiller et de vous proposer ce qui convient le mieux à vos besoins et à votre système.



YGNIS AG
SUISSE / ALLE MAGNE / AUTRICHE



Service Hotline: 022 870 02 14

YGNIS AG

HEIZKESSEL UND WASSERERWÄRMER
WOLHUSERSTRASSE 31/33
6017 RUSWIL CH
TEL. +41 (0) 41 496 91 20
FAX +41 (0) 41 496 91 21
E-MAIL: info@ygnis.com

ygnis.com

YGNIS SA SUCCURSALE ROMANDIE

CHAUDIÈRES ET CHAUFFE-EAU
CHEMIN DE LA CAROLINE 22
1213 PETIT-LANCY CH
TÉL. +41 (0) 22 870 02 10
FAX +41 (0) 22 870 02 11
E-MAIL: romandie@ygnis.com

ygnis.com

A BRAND OF  **GROUPE
ATLANTIC**