

atlantic

On est bien chez vous.

ALFEA EXCELLIA

POMPE À CHALEUR AIR/EAU

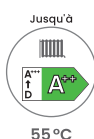
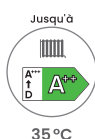


La fiabilité durable
aux performances améliorées



- MARQUE FRANÇAISE
- RECOMMANDÉE PAR LES PROFESSIONNELS
- SOLUTIONS CONNECTÉES

Faites connaissance avec avec la gamme Alfea Excellia



À PARTAGER AVEC VOS CLIENTS

+ De performance

- Amélioration de l'ETAS et du SCOP
- Un gain d'une classe énergétique pour les modèles 14 TRI et 16 TRI
- Jusqu'à 60% d'économies⁽⁷⁾

+ De silence

Mode silence de série : jusqu'à -4 dB(A)⁽⁸⁾

+ De fiabilité

Grâce à l'échangeur coaxial développé et breveté qui garantit plus de durabilité qu'un échangeur à plaques classique

+ Garantie Confort Atlantic

L'UNE DES RARES POMPES À CHALEUR SPLIT À TENIR LA TEMPÉRATURE À 60°C MÊME JUSQU'À -20°C SANS APOINT ÉLECTRIQUE POUR UNE TEMPÉRATURE STABLE DANS LES RADIATEURS.

(1) Unité intérieure uniquement. (2) D'après une étude IFOP 2022. (3) Selon la législation en vigueur. Peut-être sujet à modifications. (4) Avec accessoires selon solution choisie. (5) Offre réservée aux professionnels Atlantic souscrivant l'extension de garantie dans les 12 mois suivant la mise en service ou d'installation. (6) La garantie pièces est automatiquement étendue à 5 ans pour le compresseur, l'échangeur des pompes à chaleur si un contrat d'entretien est souscrit annuellement depuis la mise en service auprès d'un professionnel agréé ou qualifié. (7) En remplacement d'une chaudière fioul, estimations issues de l'outil de dimensionnement Atlantic PROJ-PAC 4. (8) Hors fonctionnement à températures basses. (9) Bénéficiez d'une extension qui porte la garantie à 3 ans pièces et 1 an main d'œuvre, si la mise en service est effectuée par un SAV agréé ou par le service d'interventions techniques constructeur Atlantic (SITC) dans les 6 mois maximum à compter de la date de facturation du matériel par Atlantic. * Elle ne couvre pas les fluides (R410A/R32/R452B/R290) ainsi que les accessoires de la pompe à chaleur (exemple : filtre déshydrateur), la main d'œuvre ou les déplacements ainsi que toute indemnité à titre de dommages et intérêts. Voir les CGV sur le site atlantic-pros.fr.

Qu'est-ce qu'une pompe à chaleur Alfea Excellia A.I. ?

C'est un générateur de chauffage pour votre habitation composé d'un module hydraulique situé à l'intérieur du logement raccordé à un groupe extérieur. Très performante, la gamme Alfea Excellia A.I. affiche un SCOP à 35 °C jusqu'à 4,25 (modèle HP 16). Particulièrement résistante grâce à la technologie de l'échangeur coaxial brevetée, cette pompe à chaleur est adaptée à la rénovation et délivre 60 °C jusque -20 °C extérieur.

LA GAMME ALFEA EXCELLIA A.I. / HP A.I. EST COMPOSÉE DE 16 MODÈLES DIFFÉRENTS :

8 modèles en chauffage seul : 11 à 17 kW

- Alfea Excellia A.I. 11 et 14,
- Alfea Excellia A.I. 11 TRI, 14 TRI et 16 TRI
- Alfea Excellia HP A.I. 16, 15 TRI et 17 TRI

8 modèles en chauffage + ECS accumulée : 11 à 17 kW

- Alfea Excellia Duo A.I. 11 et 14,
- Alfea Excellia Duo A.I. 11 TRI, 14 TRI et 16 TRI
- Alfea Excellia HP Duo A.I. 16, 15 TRI et 17 TRI

Garanties

- 2 ans pièces
- +1 an pièces et main d'œuvre sous conditions⁽⁹⁾
- 5 ans pièces principales⁽⁶⁾



Extension de garantie jusqu'à 10 ans pièces⁽⁵⁾ :



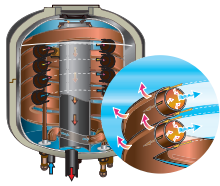
En souscrivant à cette offre, prolongez la garantie initiale pièces jusqu'à 10 ans. L'offre couvre toutes les pièces y compris les pièces d'usure*.

COMMANDEZ VOTRE EXTENSION DE GARANTIE DIRECTEMENT EN LIGNE

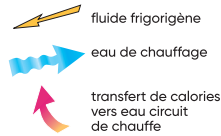


Technologies et performances

Alfea Excellia A.I.



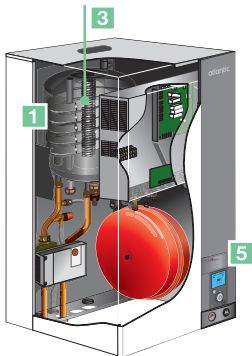
Échangeur coaxial



Alfea Excellia HP A.I.

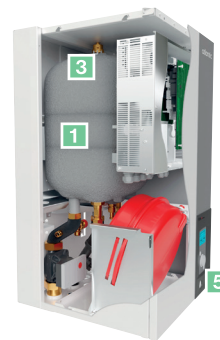
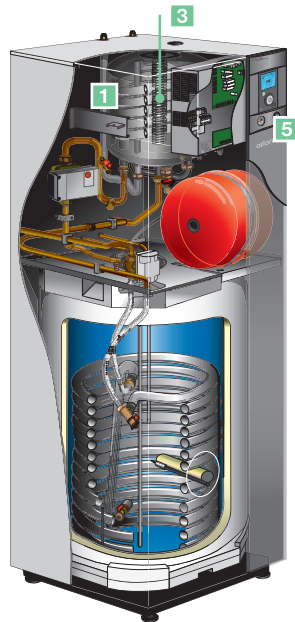


Échangeur coaxial étendu sur la gamme Alfea Excellia HP A.I.



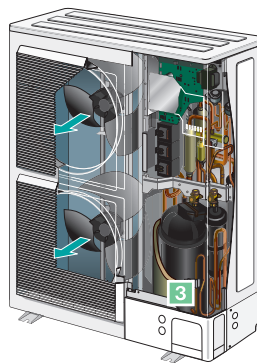
Alfea Excellia A.I.
Version murale

Alfea Excellia Duo A.I.
Version sol avec ballon
intégré* de 190L



Alfea Excellia HP A.I.
Version murale

Alfea Excellia HP Duo A.I.
Version sol avec ballon
intégré* de 190L



Unité extérieure



Jusqu'à -4 dB (A)
grâce au mode de
silence intégré de
série**.

1 Échangeur coaxial : technologie exclusive brevetée

- Plus résistant au gel et à l'encrassement
- Plus facile à installer : jusqu'à 4 h gagnées sur la pose car tous les éléments sont déjà inclus
- Plus économique : ballon tampon déjà intégré soit jusqu'à 1000€ d'économies sur le devis

2 Technologie Inverter

- Technologie silencieuse qui adapte la vitesse du ventilateur et du compresseur en fonction du besoin.
- Technologie compresseur à réinjection de liquide: départ d'eau à 60°C jusqu'à -20°C extérieur.
- Optimisation de la puissance jusqu'à 14 kW à -7 °C extérieur.

3 Appoint électrique intégré

(6 kW monophasé et 9 kW triphasé)

4 Facile à entretenir

- Accès à tous les composants par l'avant.
- Vanne de vidange intégrée dans l'échangeur coaxial.

5 Régulation

- Fonction Easy Start intégrée permettant un paramétrage rapide et intuitif de la PAC.
- Régulation d'1 ou 2 zones (kit 2 zones en option) sur loi d'eau avec sonde extérieure fournie.



& compatible avec :



CARACTÉRISTIQUES TECHNIQUES & PERFORMANCES

		ALFEA EXCELLIA ^{CEI}					ALFEA EXCELLIA HP ^{CEI}		
DÉSIGNATION	UNITÉ	A.I. 11	A.I. 14	A.I. TRI 11	A.I. TRI 14	A.I. TRI 16	HP A.I. 16	HP A.I. TRI 15	HP A.I. TRI 17
Référence	Chauffage seul	526 300	526 301	526 302	526 303	526 304	526 631	526 632	526 633
	Duo	526 321	526 322	526 323	526 324	526 325	526 641	526 642	526 643
Réfrigérant		R410A	R410A	R410A	R410A	R410A	R410A	R410A	R410A
CARACTÉRISTIQUES ET PERFORMANCES CHAUFFAGE									
Classe énergétique - chauffage (35°C / 55°C) package	-	A++ / A+	A++ / A+	A++ / A+	A++ / A+	A++ / A+	A++/A++	A++/A++	A++/A++
Puissance thermique (35°C / 55°C) ⁽¹⁾	kW	11 / 9,4	13,2 / 11,3	11,3 / 9,3	13 / 11	14 / 13	16 / 14	17 / 16	18 / 17
Consommation annuelle d'énergie - chauffage (35°C / 55°C)	kWh	5 675 / 6 409	6 899 / 7 574	5 834 / 6 353	6 714 / 7 096	7 317 / 8 395	8 014 / 8 757	8 606 / 9 915	9 059 / 10 232
Efficacité énergétique saisonnière - chauffage (35° / 55°) ⁽¹⁾	%	157 / 118	155 / 120	157 / 118	157 / 125	155 / 125	163 / 125	164 / 130	161 / 130
Efficacité énergétique saisonnière - chauffage (35°C / 55°C) avec sonde extérieure	%	159 / 120	157 / 122	159 / 120	159 / 127	157 / 127	165 / 127	166 / 132	163 / 132
Puissance acoustique (intérieur / extérieur) ⁽¹⁾	dB(A)	40 / 67	40 / 67	40 / 67	40 / 67	40 / 67	45 / 67	45 / 67	45 / 67
CARACTÉRISTIQUES ET PERFORMANCES ECS									
Efficacité énergétique ECS ⁽¹⁾	%	88	88	88	88	88	109	109	109
Profil de soutirage - ECS ⁽¹⁾	-	L	L	L	L	L	L	L	L
Classe énergétique - ECS	-	A	A	A	A	A	A	A	A
Consommation annuelle d'énergie - ECS	kWh	1024	1024	1024	1024	1024	941	941	941
CARACTÉRISTIQUES GÉNÉRALES									
SCOP 35°C / 55°C		4 / 3,03	3,95 / 3,08	4 / 3,02	4 / 3,02	3,95 / 3,2	4,25 / 3,21	4,18 / 3,33	4,12 / 3,33
Puissance calorifique +7°C / +35°C - PC	kW	10,80	13,50	10,80	13,10	15,20	16,00	15,00	17,00
COP +7°C / +35°C - PC		4,30	4,18	4,30	4,18	4,10	4,15	4,33	4,15
Puissance calorifique -7°C / +35°C - PC	kW	11,10	11,80	11,10	12,50	13,30	14,50	13,20	15,00
COP -7°C / +35°C - PC		2,60	2,47	2,76	2,49	2,66	2,75	2,90	2,82
Puissance calorifique +7°C / +55°C - Rad	kW	8,40	9,80	9,30	12	12,30	14,50	13,20	15,00
COP +7°C / +55°C - Rad		2,54	2,45	2,64	2,55	2,48	2,60	2,77	2,73
Puissance calorifique -7°C / +55°C - Rad	kW	8,50	9,20	11	10,10	12	11,80	13,20	14,20
COP -7°C / +55°C - Rad		1,89	1,81	1,93	1,79	1,74	1,95	1,95	1,92
Puissance calorifique -7°C / +60°C - Rad	kW	6	6	9	9	9	6	9	9
Puissance appoint électrique	kW	6	6	9	9	9	6	9	9
MODULE INTÉRIEUR									
Niveau sonore ⁽²⁾	dB(A)	32	32	32	32	32	37	37	37
Poids à vide / en eau									
- chauffage seul avec le poids à vide / en eau des chauffage seul (=1 Service)	kg	46 / 62	46 / 62	46 / 62	46 / 62	46 / 62	53 / 75	53 / 75	53 / 75
- Duo avec le poids à vide/en eau des duo (= avec ECS)	kg	155 / 373	155 / 373	155 / 373	155 / 373	155 / 373	166 / 390	166 / 390	166 / 390
CARACTÉRISTIQUES HYDRAULIQUES									
Contenance ballon échangeur	L	16	16	16	16	16	24	24	24
Contenance vase expansion	L	12	12	12	12	12	12	12	12
Diamètres Entrée et Sortie circuit chauffage (filetage mâle)	pouce	1	1	1	1	1	1	1	1
Plage de fonctionnement conseillée mini / maxi - mode chaud	°C	-25 / +35	-25 / +35	-25 / +35	-25 / +35	-25 / +35	-25 / +35	-25 / +35	-25 / +35
RACCORDEMENTS ÉLECTRIQUES									
Alimentation	V / Hz	230 / 50	230 / 50	400 / 50	400 / 50	400 / 50	230 / 50	400 / 50	400 / 50
Consommation veille	W	5	5	5	5	5	5	5	5
Calibre disjoncteurs appoints PAC courbe C ⁽³⁾	A	32	32	20	20	20	32	20	20
Câble d'alimentation appoints PAC ⁽³⁾	mm ²	3G6	3G6	4G2,5	4G2,5	4G2,5	3G6	4G2,5	4G2,5
GROUPE EXTÉRIEUR FUJITSU									
Niveau sonore ⁽⁴⁾	dB(A)	45	45	45	45	45	45	45	45
Poids en fonctionnement	kg	92	92	99	99	99	137	138	138
CARACTÉRISTIQUES FRIGORIFIQUES									
Diamètre gaz	pouce	5/8	5/8	5/8	5/8	5/8	5/8	5/8	5/8
Diamètre liquide	pouce	3/8	3/8	3/8	3/8	3/8	3/8	3/8	3/8
Charge usine en fluide frigorigène HFC R410A	g	2 500	2 500	2 500	2 500	2 500	3 800	3 800	3 800
Quantité en tonne équivalent CO2	t	5	5	5	5	5	8	8	8
Longueur mini / maxi	m	5/20	5/20	5/20	5/20	5/20	5/30	5/30	5/30
Dénivelé maxi	m	15	15	15	15	15	15 ⁽⁵⁾	15 ⁽⁵⁾	15 ⁽⁵⁾
Longueur maxi sans complément de charge	m	15	15	15	15	15	15	15	15
Masse de gaz à rajouter par m supplémentaire	g	50	50	50	50	50	50	50	50
RACCORDEMENTS ÉLECTRIQUES									
Alimentation	V / Hz	230 / 50	230 / 50	400 / 50	400 / 50	400 / 50	230 / 50	400 / 50	400 / 50
Consommation veille	W	7,5	7,5	11,5	11,5	11,5	23	19	19
Intensité nominale	A	11,4	14,2	3,7	4,8	5,5	17,2	6,43	7,4
Intensité maximale	A	22	25	8,5	9,5	10,5	28	14	14
Calibre disjoncteurs courbe C ⁽³⁾	A	32	32	20	20	20	32	16	16
Câble d'alimentation groupe extérieur ⁽³⁾	mm ²	3G6	3G6	5G2,5	5G2,5	5G2,5	3G6	5G2,5	5G2,5
Câble d'interconnexion groupe extérieur - Module intérieur	mm ²	4G1,5	4G1,5	4G1,5	4G1,5	4G1,5	4G1,5	4G1,5	4G1,5
Câble d'alimentation appoints ECS ⁽³⁾	mm ²	3G1,5	3G1,5	3G1,5	3G1,5	3G1,5	3G1,5	3G1,5	3G1,5
CARACTÉRISTIQUES HYDRAULIQUES ECS									
Contenance ballon ECS	L	190	190	190	190	190	190	190	190
Appoint électrique ECS	kW	1,50	1,50	1,50	1,50	1,50	1,50	1,50	1,50
Matériaux ballon ECS		Acier émaillé							
Période de mise en température selon EN 16147	h/mn	46 mn	46 mn	46 mn	46 mn	46 mn	54 mn	54 mn	54 mn
Température de référence selon EN 16147	°C	54,2	54,2	54,2	54,2	54,2	54,2	54,2	54,2
COP selon EN 16147		2,25	2,25	2,30	2,30	2,30	2,56	2,56	2,56
Volume max eau chaude utilisable selon EN 16147	L	250	250	250	250	250	250	250	250
Puissance réserve Pes selon EN 16147	W	40	40	40	40	40	48	48	48



Retrouvez toutes les données de performances énergétiques sur notre site internet www.atlantic-pros.fr

- (1) Certifié par HP Keymark.
- (2) Niveau de pression sonore à 1 m de l'appareil, 1,5 m du sol, champ libre directivité 2.
- (3) Les sections de câbles et calibres de protection des disjoncteurs sont données à titre indicatif et ne dispensent pas l'installateur de vérifier que ces sections correspondent aux besoins et répondent aux normes en vigueur.
- (4) Niveau de pression sonore à 5 m de l'appareil, 1,5 m du sol, champ libre directivité 2.
- (5) Dans le cas où le groupe extérieur se trouve au dessus du module intérieur.

ErP

ErP

Gérez votre confort thermique avec Atlantic



Thermostats compatibles pour piloter le confort depuis les pièces de vie :

- Navilink A59 NB
- Navilink A75
- Navilink A78

Pilotage à distance



Bridge Cozytouch
Réf. 002 449



Navilink A59 NB⁽¹⁾
Réf. 074 231



Application
Atlantic Cozytouch

Interopérabilité

La pompe à chaleur Alfea Excellia A.I. s'intègre dans la Maison Connectée by Delta Dore grâce au co-développement d'une passerelle de communication.

À DISTANCE, OÙ VOUS VOULEZ, QUAND VOUS VOULEZ

avec **atlantic** et **DELTA DORE**

DELTA DORE et la passerelle TYPASS ATL

Cette passerelle permet le pilotage des consignes et la réalisation de la programmation horaire.



Typass ATL



TyBox 5101



Box Tydom 1.0



Application
Delta Dore

Fournis par Delta Dore, www.delta.dore.fr

avec **atlantic** et **somfy**.

SOMFY et le Navipass io (en option)⁽²⁾

Cette passerelle permet l'affichage des consommations, le pilotage du mode activé, ainsi que la réalisation de scénarios et le programme SMART.



Navipass io
ref. 073 329



Navilink A59 NB⁽¹⁾
ref. 074 231



Box TaHoma



Application
TaHoma

Fournis par Atlantic

Fournis par Somfy, www.somfy.fr

Pour connecter vos appareils à Cozytouch, rien de plus simple !

1



Équipez-vous d'un appareil connecté.

2



S'équiper d'un **Navilink 225 Connect** ou **228 Radio-Connect**.

3



Téléchargez gratuitement l'application Cozytouch sur votre smartphone.

4



Flashez ce code et découvrez le tutoriel

Créez votre compte sur l'application Cozytouch.

5



Ajoutez votre appareil à votre compte Cozytouch⁽¹⁾ via le réseau Wi-Fi en suivant les instructions sur l'application en fonction de l'installation.

(1) Dans la limite de 20 appareils par bridge, jusqu'à 10 zones par bridge et 5 appareils par zone.

Atlantic conçoit et produit en France

sur 13 sites industriels, 2 sites dédiés pour les pompes à chaleur, les chaudières et les solutions hybrides.



BUREAU VERITAS Cert. : 24517169



Un service consommateurs, toujours à vos côtés

Vous avez besoin d'aide pour vous guider dans votre projet ou des questions concernant un produit ?

Appelez un conseiller au
01 46 83 04 98*

Du lundi au vendredi de 8h30 à 12h30 et de 13h30 à 18h
*Prix d'un appel local

Vous souhaitez nous contacter ou en savoir plus sur nos services et produits ?

Consultez nos FAQ ou remplissez notre formulaire de contact sur

www.atlantic.fr

atlantic PRO Services



Des techniciens à votre service

- **Étude avant-vente technique** et chiffrage
- **Assistance technique** après-vente et garanties
- **Garantie express pièces**

Pour nous contacter
03 51 42 70 42

(prix d'un appel local)
Du lundi au vendredi
de 8h à 12h30 et 13h30 à 18h



Commandes et livraisons

L'équipe Administration des Ventes vous assure un traitement rapide et professionnel de vos **commandes de produits finis**.

Pour nous contacter
03 28 48 10 10

(prix d'un appel local)



Assistance en ligne Espace SAV

Pour vous permettre de travailler en toute **sérénité**. Accédez à tout le contenu dont vous avez besoin, où que vous soyez et à tout instant.

www.atlantic-pros.fr
rubrique « Espace SAV »



Extension de Garantie 10 ans

La couverture de toutes les pièces de rechange reconnues défectueuses, y compris les pièces d'usure, ainsi que la prise en charge des frais de transports inhérents.

Voir les conditions sur le site **atlantic-pros.fr**



atlantic

Direction Atlantic

Pompes à chaleur et chaudières
Immeuble Osmose

2 Allée Suzanne Pénillault-Crapez – 94110 Arcueil
www.atlantic-pros.fr



Cachet :