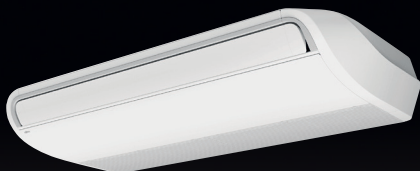


# PLAFONNIER

●●● ESSENTIEL

## Série KRTA

DC Inverter-R32



### CLASSE ÉNERGÉTIQUE

SEER  
Mode froid



SCOP  
Mode chaud



### OPTIONS DISPONIBLES



Télécommande  
filaire tactile  
G-UTY-RNRGZ5



Télécommande  
filaire compacte  
G-UTY-RCRGZ1



Télécommande  
simplifiée  
G-UTY-RSRG



Kit télécommande  
infra-rouge  
G-UTY-LBTGH



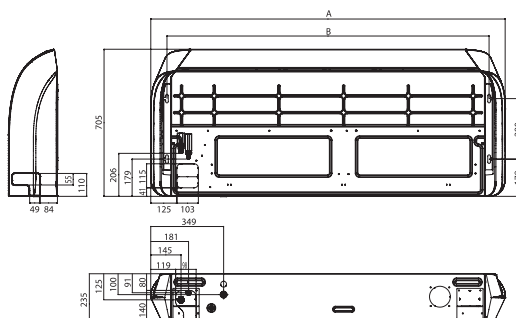
Kit liaison frigorifique  
G-UTP-FX24A/35A



Interface Wi-Fi W-LAN  
pour l'utilisation  
de l'application FGLAIR  
G-UTY-TFSXZ1



### DIMENSIONS



	G-ABHG 18/22 KRTA	G-ABHG 24 KRTA
A	1 080	1 390
B	923	1 233

### INSTALLATEURS

#### INSTALLATION SIMPLIFIÉE

##### LIAISONS FRIGORIFIQUES



La série KRTA essentiel dispose de longueurs et de dénivelés frigorifiques adaptés à vos projets exigeants.

##### FLEXIBILITÉ D'INSTALLATION

Installation possible à 2 personnes.  
Réalisation des liaisons et évacuation des condensats possible par les 4 faces.

#### MAINTENANCE FACILITÉE

- ▶ L'accès aux condensats et au câblage est facilité grâce à une large ouverture sur le côté.
- ▶ La face avant s'ouvre sans démonter l'unité intérieure pour une intervention rapide.

### UTILISATEURS

#### ÉCONOMIES D'ÉNERGIE

##### MODE ÉCONOMIE

En activant ce mode, le thermostat est automatiquement ajusté de quelques degrés pour un usage confortable et moins énergivore.



##### PROGRAMMATION HEBDOMADAIRE

Fonctionnalité permettant de définir les plages de fonctionnement de l'appareil sur 1 semaine afin de l'utiliser selon le juste besoin.



#### DESIGN

- ▶ Sa façade légèrement incurvée s'intégrera dans tous types d'environnements tertiaires.



Version chaud seul selon modèle

(1) En option - (2) Selon modèle

(3) Selon télécommande.



**GENERAL**  
Climatiser, un vrai métier.

## CARACTÉRISTIQUES TECHNIQUES

Alimentation Mono 230V - 50 Hz

PUISSANCE FRIGORIFIQUE NOMINALE (W)		5 200	6 000	6 800
Monophasé				
LIBELLÉ UI		G-ABHG 18 KRTA.UI	G-ABHG 22 KRTA.UI	G-ABHG 24 KRTA.UI
RÉFÉRENCE UI		700131	700132	700133
LIBELLÉ UE		G-AOHG 18 KATA.UE	G-AOHG 22 KATA.UE	G-AOHG 24 KATA.UE
RÉFÉRENCE UE		723358	723359	723360
DIMENSIONNEMENT				
CARACTÉRISTIQUES PRINCIPALES				
P. frigo. nominale (min. / max.)	W	5 200 (900 / 5400)	6 000 (900 / 6300)	6 800 (900 / 7400)
P. calo. nominale (min. / max.)	W	6 000 (900 / 6300)	7 000 (900 / 7400)	7 500 (900 / 8600)
P. calo. à -7°C	W	4860	5700	6630
P. abs. nominale en froid	W	1660	1950	2190
P. abs. nominale en chaud	W	1710	2000	2000
Débit d'air (u. int.) PV / GV	m³/h	650 / 840	650 / 900	700 / 1230
Débit d'air max. (u. ext.) GV	m³/h	1710	2240	2885
PERFORMANCES				
EER / SEER		3,13 / 5,80	3,08 / 5,60	3,11 / 6,00
COP / SCOP		3,51 / 3,80	3,50 / 3,80	3,75 / 3,90
Pression acoustique (u. int.) PV / GV	dB(A)	31 / 38	31 / 42	29 / 41
Puissance acoustique (u. int.)	dB(A)	53	57	56
Pression acoustique (u. ext.) mode froid	dB(A)	51	52	54
Puissance acoustique (u. ext.) mode froid	dB(A)	63	64	66
CLASSIFICATION ERP				
Classe énergétique (froid)		A+	A+	A+
Classe énergétique (chaud)		A	A	A
PLAGE DE FONCTIONNEMENT				
Froid	°C	-10 / 46	-10 / 46	-10 / 46
Chaud	°C	-15 / 24	-15 / 24	-15 / 24
INSTALLATION				
DIMENSIONS (HxLxP)				
u. int.	mm	235 x 1080 x 705	235 x 1080 x 705	235 x 1390 x 705
u. ext.	mm	542 x 799 x 290	632 x 799 x 290	632 x 799 x 290
POIDS				
u. int. / u. ext.	kg	23 / 33	23 / 36	29 / 38
RACCORDEMENTS ÉLECTRIQUES				
Intensité Nom.	A	7.6	8.8	9.7
Calibre disjunct.	A	16	16	16
Câble d'interconnexion u. ext / u. int.		4G x 1,5 mm²	4G x 1,5 mm²	4G x 1,5 mm²
Câble alimentation		3G x 1,5 mm²	3G x 1,5 mm²	3G x 1,5 mm²
Unité à alimenter élec.		u. ext	u. ext	u. ext
LIAISONS FRIGORIFIQUES				
Dia. gaz	pouce	1/2"	1/2"	1/2"
Dia. liquide	pouce	1/4"	1/4"	1/4"
Long. standard	m	15	15	20
Long. min. / max	m	5 / 20	5 / 25	5 / 25
Dénivelé max.	m	15	20	20
Type de réfrigérant (Potentiel de Réchauffement Global)		R32 (675)	R32 (675)	R32 (675)
Charge nominale (long. stand.) / EqCO <sub>2</sub>	g/t	900 / 0,608	1100 / 0,743	1250 / 0,844
Charge add.	g/m	20	20	20
DIAMÈTRE ÉVACUATION DES CONDENSATS				
Unité intérieure	mm	32 <sup>(1)</sup>	32 <sup>(1)</sup>	32 <sup>(1)</sup>

(1) Avec accessoire fourni

## SÉRIE KRTA ESSENTIEL



G-ABHG 18 à 45 KRTA



G-AOHG 18 KATA



G-AOHG 22 KATA



G-AOHG 24 KATA



Télécommande  
filaire conseillée  
G-UTY-RLRG