

CARACTÉRISTIQUES TECHNIQUES DES UNITÉS INTÉRIEURES

●●○ PERFORMANCE

CONSOLES/PLAFONNIERS SÉRIE LVTA/LVTB
VERSION CHAUD SEUL SELON MODÈLE

PUISSANCE FRIGORIFIQUE NOMINALE (W)	5 200	6 300	6 800
LIBELLÉ	G-ABHG 18 LVTB.UI	G-ABHG 22 LVTA.UI ^[3]	G-ABHG 24 LVTA.UI ^[3]
Référence - famille	730065 CV1221	730021 CV1221	730022 CV1221

DIMENSIONNEMENT / INSTALLATION

P. frigo. nominale	W	5 200	6 300	6 800
P. calo. nominale	W	6 000	7 500	8 000
Débit d'air (u. int.) PV / GV	m³/h	500 / 780	540 / 980	540 / 980
Pression acoustique (u. int.) PV / GV	dB(A)	32 / 41	33 / 45	33 / 45
Puissance acoustique (u.int.)	dB(A)	55	60	60
Dimensions (HxLxP)	mm	199 x 990 x 655	199 x 990 x 655	199 x 990 x 655
Poids	kg	27	27	27
Dia. liaison gaz	pouce	1/2"	5/8"	5/8"
Dia. liaison liquide	pouce	1/4"	1/4"	1/4"
Dia. évacuation des condensats u. int.	mm	32 ^[1]	32 ^[1]	32 ^[1]

●●○ PERFORMANCE

PLAFONNIERS SÉRIE LRTE/LRTA
VERSION CHAUD SEUL SELON MODÈLE

PUISSANCE FRIGORIFIQUE NOMINALE (W)	8 500	9 400	12 100
LIBELLÉ	G-ABHG 30 LRTE.UI	G-ABHG 36 LRTE.UI	G-ABHG 45 LRTA.UI
Référence - famille	730020 CV1221	730038 CV1221	730027 CV1221

DIMENSIONNEMENT / INSTALLATION

P. frigo. nominale	W	8 500	9 400	12 100
P. calo. nominale	W	10 000	11 200	13 300
Débit d'air (u. int.) PV / GV	m³/h	1 000 / 1 660	1 000 / 1 900	1 100 / 2 100
Pression acoustique (u. int.) PV / GV	dB(A)	32 / 45	32 / 47	34 / 49
Puissance acoustique (u.int.)	dB(A)	57	60	-
Dimensions (HxLxP)	mm	240 x 1660 x 700	240 x 1660 x 700	240 x 1660 x 700
Poids	kg	46	46	46
Dia. liaison gaz	pouce	5/8"	5/8"	5/8"
Dia. liaison liquide	pouce	3/8"	3/8"	3/8"
Dia. évacuation des condensats u. int.	mm	26	26	26

●●○ PERFORMANCE

GAINABLES SÉRIE LLTB & LMLA/LMLE
VERSION CHAUD SEUL SELON MODÈLE

PUISSANCE FRIGORIFIQUE NOMINALE (W)	5 200	6 800	8 500	9 400	12 100
UNITÉ INTÉRIEURE	G-ARHG 18 LLTB.UI	G-ARHG 24 LMLA.UI ^[3]	G-ARHG 30 LMLE.UI	G-ARHG 36 LMLE.UI	G-ARHG 45 LMLA.UI
Référence - famille	730115 CV1221	730025 CV1221	730039 CV1221	730040 CV1221	730033 CV1221
PIQUAGE	-	PIQUAGE D200X4 809803	PIQUAGE D200X4 809803	PIQUAGE D200X4 809803	PIQUAGE D200X4 809803
Référence - famille	-	CV1209	CV1209	CV1209	CV1209

DIMENSIONNEMENT / INSTALLATION

P. frigo. nominale	W	5 200	6 800	8 500	9 400	12 100
P. calo. nominale	W	6 000	8 000	10 000	11 200	13 300
Zone d'exploitation u. int.	m³/h	750 / 940	600 / 1 100	980 / 1 950	980 / 2 100	1 020 / 2 250
Pression acoustique (u. int.) PV / GV	dB(A)	27 / 32	25 / 31	29 / 42	29 / 42	29 / 44
Puissance acoustique (u.int.)	dB(A)	58	60	65	65	-
Pression statique disponible	Pa	90	150	150	150	150
Dimensions (HxLxP)	mm	198 x 900 x 620	270 x 1 135 x 700	270 x 1 135 x 700	270 x 1 135 x 700	270 x 1 135 x 700
Poids	kg	23	38	40	40	40
Dia. liaison gaz	pouce	1/2"	5/8"	5/8"	5/8"	5/8"
Dia. liaison liquide	pouce	1/4"	1/4"	3/8"	3/8"	3/8"
Dia. évacuation des condensats u. int.	mm	32 ^[1]	38 ^[2]	38 ^[2]	38 ^[2]	38 ^[2]

[1] Avec accessoire fourni - [2] Pour se raccorder en diamètre 32 mm, prévoir un raccord d'adaptation.
[3] Sur ces unités intérieures, les liaisons à tirer sont en 3/8" - 5/8".
Un adaptateur 1/4" à 3/9" sur la ligne liquide est nécessaire (fourni avec l'accessoire G-UTP-SX254A).



GENERAL
Climatiser, un vrai métier.

CARACTÉRISTIQUES TECHNIQUES DES UNITÉS INTÉRIEURES

●●○ PERFORMANCE

CASSETTES 600 X 600 SÉRIE LVLA/LVLB
VERSION CHAUD SEUL SELON MODÈLE

PUISSANCE FRIGORIFIQUE NOMINALE (W)	5 200	6 300	6 800
UNITÉ INTÉRIEURE	G-AUHG 18 LVLB.UI	G-AUHG 22 LVLA.UI ^[1]	G-AUHG 24 LVLA.UI ^[1]
Référence - famille	730112 CV1221	730023 CV1221	730024 CV1221
FAÇADE	G-UTG-UF6D-W	G-UTG-UF6D-W	G-UTG-UF6D-W
Référence - famille	730016 CV1221	730016 CV1221	730016 CV1221

DIMENSIONNEMENT / INSTALLATION

P. frigo. nominale	W	5 200	6 300	6 800
P. calo. nominale	W	6 000	7 500	8 000
Débit d'air (u. int.) PV / GV	m³/h	410 / 680	450 / 930	450 / 930
Pression acoustique (u. int.) PV / GV	dB(A)	29 / 42	30 / 49	30 / 49
Puissance acoustique (u.int.)	dB(A)	54	59	59
Dimensions (HxLxP)	mm	245 x 570 x 570	245 x 570 x 570	245 x 570 x 570
Dimensions façade (HxLxP)	mm	49 x 700 x 700	49 x 700 x 700	49 x 700 x 700
Poids	kg	18	19	19
Dia. liaison gaz	pouce	1/2"	5/8"	5/8"
Dia. liaison liquide	pouce	1/4"	1/4"	1/4"
Dia. évacuation des condensats u. int.	mm	32 ^[2]	32 ^[2]	32 ^[2]

●●○ PERFORMANCE

CASSETTES 800 X 800 SÉRIE LRLA/LRLE
VERSION CHAUD SEUL SELON MODÈLE

PUISSANCE FRIGORIFIQUE NOMINALE (W)	8 500	10 000	12 500
UNITÉ INTÉRIEURE	G-AUHG 30 LRLE.UI	G-AUHG 36 LRLE.UI	G-AUHG 45 LRLA.UI
Référence - famille	730035 CV1221	730036 CV1221	730030 CV1221
FAÇADE	G-UTG-UGGA-W	G-UTG-UGGA-W	G-UTG-UGGA-W
Référence - famille	730015 CV1221	730015 CV1221	730015 CV1221

DIMENSIONNEMENT / INSTALLATION

P. frigo. nominale	W	8 500	10 000	12 500
P. calo. nominale	W	10 000	11 200	14 000
Débit d'air (u. int.) PV / GV	m³/h	1150 / 1 600	1150 / 1 800	1 250 / 1 900
Pression acoustique (u. int.) PV / GV	dB(A)	32 / 40	32 / 43	36 / 46
Puissance acoustique (u.int.)	dB(A)	54	57	-
Dimensions (HxLxP)	mm	288 x 840 x 840	288 x 840 x 840	288 x 840 x 840
Dimensions façade (HxLxP)	mm	50 x 950 x 950	50 x 950 x 950	50 x 950 x 950
Poids	kg	26	26	26
Dia. liaison gaz	pouce	5/8"	5/8"	5/8"
Dia. liaison liquide	pouce	3/8"	3/8"	3/8"
Dia. évacuation des condensats u. int.	mm	32 ^[2]	32 ^[2]	32 ^[2]

[1] Un adaptateur de 1/4" à 3/8" sur la ligne liquide est nécessaire (fourni avec l'accessoire G-UTP-SX254A).
[2] Avec accessoire fourni.



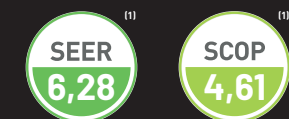
GENERAL
Climatiser, un vrai métier.

MAXI-MULTI GRANDES PUISSANCES

Twin, Triple et
Double Twin
DC-Inverter - R410A



CLASSE ÉNERGÉTIQUE



OPTIONS DISPONIBLES



Télécommande filaire
à programmation
hebdomadaire
G-UTY-RVNGM



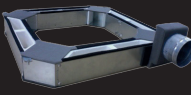
Télécommande
filaire simplifiée
G-UTY-RSNGM



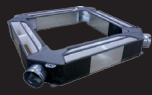
Kit télécommande
infra-rouge compatible
avec les gainables
G-UTY-LRHGM^[1]



Télécommande et
récepteur
infra-rouge compatible
avec les cassettes
G-UTY-LRHGA2



Kit air neuf compatible
avec les cassettes
G-UTZ-VXAA



Kit air neuf compatible
avec les cassettes
G-UTZ-VXRA



Filtres purificateurs
G-UTD-HFAA
G-UTD-HFTB
G-UTD-HFND
G-UTD-HFRA



INSTALLATEURS

INSTALLATION SIMPLIFIÉE

➤ LIAISONS FRIGORIFIQUES



ADAPTABILITÉ/FLEXIBILITÉ

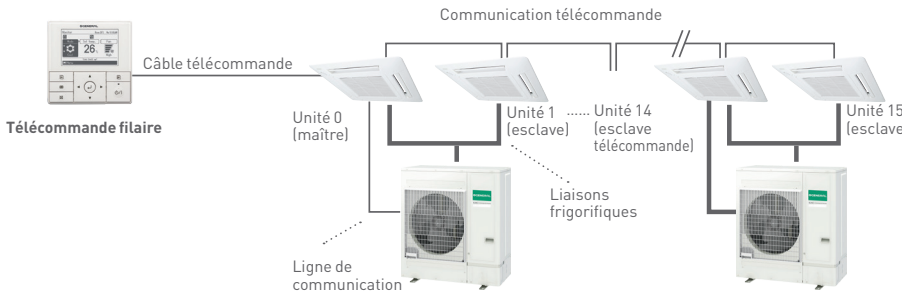
➤ Puissance jusqu'à 22 kW.

➤ IDÉAL EN TERTIAIRE

Solution idéale pour les installations en mono-zone de types bureaux
ou espaces commerciaux.
Offre la possibilité de connecter jusqu'à 3 unités intérieures.

➤ UNITÉS INTÉRIEURES CONNECTABLES

Jusqu'à 3 unités intérieures connectables sur la même unité extérieure.
Possibilité de réguler en pilotage centralisé jusqu'à 16 unités intérieures
grâce à la même télécommande.



UTILISATEURS

PILOTAGE CENTRALISÉ

➤ La télécommande filaire compatible avec le Maxi multi permet de piloter jusqu'à 16 unités intérieures.

➤ Régulation unique pour toutes les unités intérieures.

Version chaud seul selon modèle

[1] Selon modèle - [2] Kit constitué d'un récepteur
infra-rouge avec son câble 5 m et sa télécommande
infra-rouge.



GENERAL
Climatiser, un vrai métier.

