

atlantic

systemes

UNITÉ INTÉRIEURE VRF R32

GAMME GENESIS BLACK LINE

Cassettes 600x600

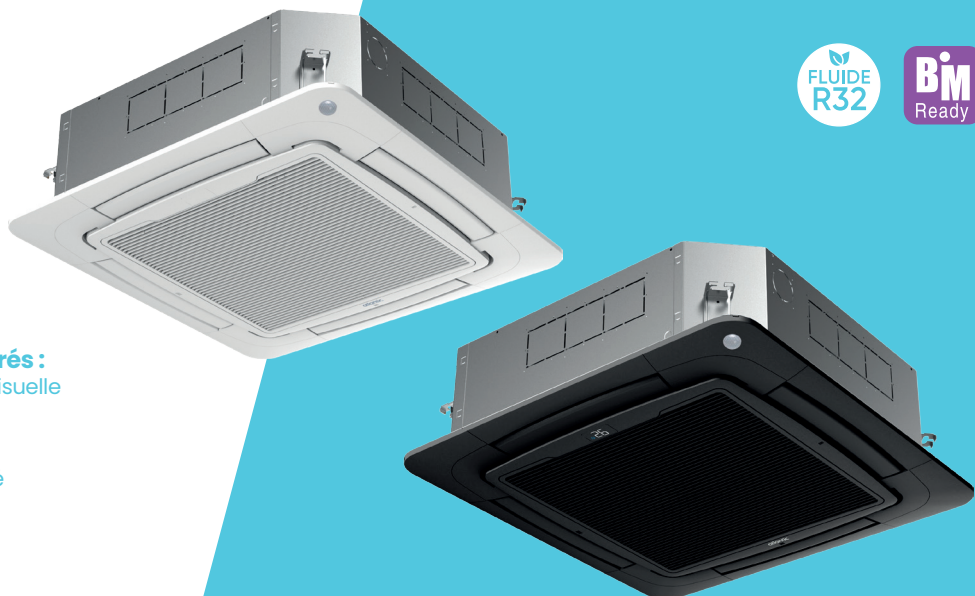
- Organes de sécurité intégrés
- Économies d'énergie
- Qualité de l'air intérieur
- Confort optimal



• MARQUE FRANÇAISE •

Cassettes

600x600



+ PRODUITS

- **Organes de sécurité intégrés :**
Détecteur de fuite et alarme visuelle et sonore
- **Économies d'énergie :**
Détecteur de présence intégré
- **Qualité de l'air intérieur :**
Apport d'air neuf intégré
- **Confort optimal :**
Contrôle individuel des volets et 7 vitesses de ventilation

+ Qualité de l'air intérieur

- Apport d'air neuf intégré.
- Fonction d'auto-nettoyage de l'échangeur.
- Filtrés ion argent (Ag+).

+ Maintenance simplifiée

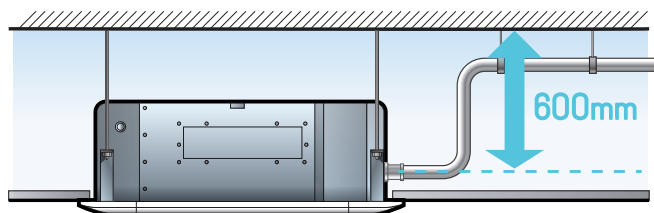
- Grille amovible pour faciliter l'accès.
- Détecteur de fuite facilement accessible, réarmable, durée de vie de 15 ans.

+ Installation

Réglage plafond haut : 3,5 mètres.

+ Pompe à condensats

La pompe à condensats remonte l'eau jusqu'à 600 mm.



+ Sécurité

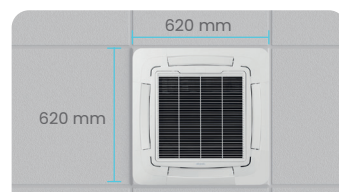
- Détecteur de fuite réarmable intégré et facilement accessible.
- Ventilation haute vitesse en cas de fuite pour dilution.
- Alarme visuelle et sonore sur la façade.
- Contact sec de sortie : capacité de l'unité intérieure à envoyer un signal vers un système de ventilation.
- Contact sec d'entrée : capacité de l'unité intérieure à recevoir un signal d'un détecteur de fuite externe.

+ Confort

- Soufflage à 360 degrés.
- 7 vitesses de ventilation.
- Faible niveau sonore.

+ Design compact

Façade non débordante, disponible en noir ou blanc.



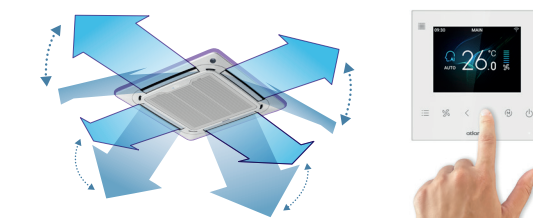
+ Économies d'énergie

Détecteur de présence intégré.



+ Contrôle individuel des volets

Chacun des volets peut être contrôlé individuellement via la télécommande. Cette fonction permet d'adapter le fonctionnement de l'unité à la pièce ou à l'exigence de confort des occupants.



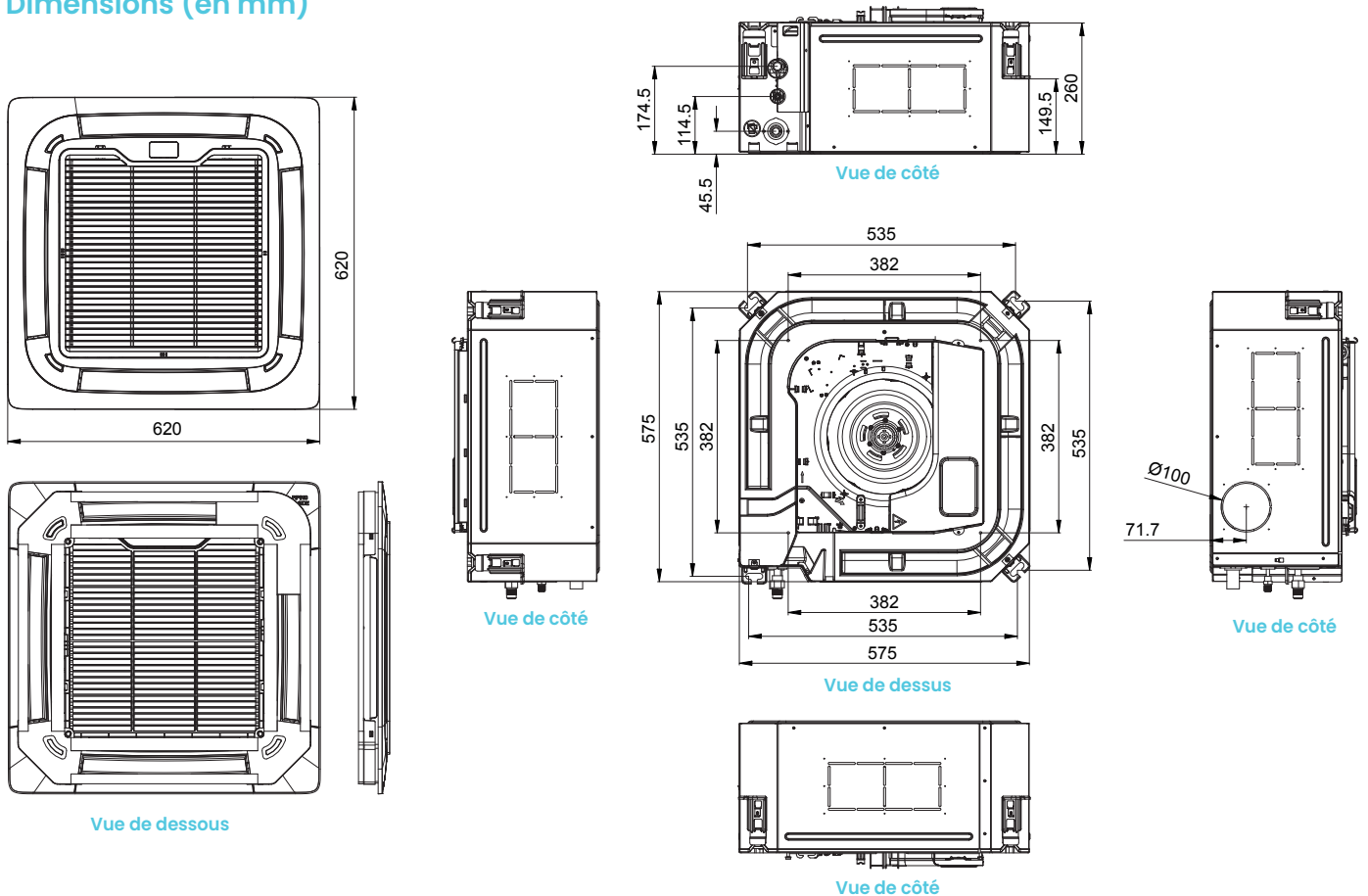
Régulation efficace en s'adaptant aux besoins de la pièce traitée

Caractéristiques techniques

Libellé			UIC 04 SIB1	UIC 05 SIB1	UIC 07 SIB1	UIC 09 SIB1	UIC 12 SIB1	UIC 16 SIB1	UIC 18 SIB1	UIC 24 SIB1
Code article			876655	876656	876657	876658	876659	876660	876661	876662
Alimentation			Monophasée							
Puissance	Froid	kW	1,3	1,5	2,2	2,8	3,6	4,5	5,6	7,1
	Chaud		1,5	1,8	2,5	3,2	4	5	6,3	8
Puissance absorbée		W	14	14	14	16	18	25	35	50
Débit d'air	Haut	m³/h	530	530	530	590	640	740	850	910
	Haut bas		480	480	480	530	590	690	800	900
	Moyen haut		430	430	430	480	530	640	740	850
	Moyen		380	380	380	430	480	590	690	800
	Moyen bas		330	330	330	380	430	530	640	750
	Bas		290	290	290	330	380	480	590	700
	Silence		270	270	270	290	330	380	480	650
Pression acoustique	Haut	dB(A)	30	30	30	31	34	37	42	43
	Haut bas		29	29	29	30	31	35	39	43
	Moyen haut		9	29	29	30	29	34	37	42
	Moyen		8	28	28	29	28	32	36	41
	Moyen bas		27	27	27	28	26	30	34	39
	Bas		25	25	25	25	25	26	32	33
	Silence		24	24	24	24	24	25	31	32
Dimensions (H x L x P)		mm	260 x 575 x 575	260 x 575 x 575	260 x 575 x 575	260 x 575 x 575	260 x 575 x 575	260 x 575 x 575	260 x 575 x 575	260 x 575 x 575
Poids		kg	13,5	13,5	13,5	13,5	13,5	14,9	14,9	15,5
Diamètre ligne frigorifique	Liquide (Flare)	pouce	1/4"	1/4"	1/4"	1/4"	1/4"	1/4"	1/4"	3/8"
	Gaz (Flare)	pouce	3/8"	3/8"	3/8"	3/8"	1/2"	1/2"	1/2"	5/8"
	Condensat	mm	25 / 32	25 / 32	25 / 32	25 / 32	25 / 32	25 / 32	25 / 32	25 / 32
Façade blanche ⁽¹⁾	Libellé		AIF C600 B1	AIF C600 B1	AIF C600 B1	AIF C600 B1	AIF C600 B1	AIF C600 B1	AIF C600 B1	AIF C600 B1
	Code article		876629	876629	876629	876629	876629	876629	876629	876629
	Dim. (HxLxP)	mm	60 x 620 x 620	60 x 620 x 620	60 x 620 x 620	60 x 620 x 620	60 x 620 x 620	60 x 620 x 620	60 x 620 x 620	60 x 620 x 620
	Poids	kg	2,2	2,2	2,2	2,2	2,2	2,2	2,2	2,2
Façade noire ⁽¹⁾	Libellé		AIF C600 N1	AIF C600 N1	AIF C600 N1	AIF C600 N1	AIF C600 N1	AIF C600 N1	AIF C600 N1	AIF C600 N1
	Code article		876630	876630	876630	876630	876630	876630	876630	876630
	Dim. (HxLxP)	mm	60 x 620 x 620	60 x 620 x 620	60 x 620 x 620	60 x 620 x 620	60 x 620 x 620	60 x 620 x 620	60 x 620 x 620	60 x 620 x 620
	Poids	kg	2,2	2,2	2,2	2,2	2,2	2,2	2,2	2,2

(1) Fournie avec l'unité intérieure.

Dimensions (en mm)



Un accompagnement à chaque étape de votre projet.



Notre vocation ? Vous accompagner à chaque étape de votre projet avec notre assistance gratuite.



Au téléphone



En ligne



Sur le site

Des services sur mesure basés en France

Collectif & tertiaire

Pompes à chaleur Air/Air et traitement de l'air

Avant-Vente
Études techniques et chiffrage.

04 72 10 27 70

Commandes et livraisons
Délais, prix et livraisons.

04 72 10 21 15

Après-Vente
Assistance, pièces de rechange et garanties.

04 72 10 60 28



Pompes à chaleur, chaufferies et sous-stations

Avant-Vente
Études techniques et chiffrage.

01 41 98 30 00

Commande de produits finis
Délais, prix et livraisons.

03 85 35 21 21

Après-Vente
Assistance, pièces de rechange et garanties.

03 51 42 70 03

Industrie

Chaudières vapeur, eau surchauffée & fluide thermique

Avant-Vente
Études techniques et chiffrage.

contact.industrie@groupe-atlantic.com

Commande de produits finis
Délais, prix et livraisons.

contact.industrie@groupe-atlantic.com

Après-Vente
Assistance, pièces de rechange et garanties.

01 85 32 00 30

Espace SAV

Pièces de rechange, garanties, documentations, vidéos...



www.atlantic-pros.fr / Rubrique «ESPACE SAV»

Formations

Bénéficiez de formations en présentiel ou à distance pour développer vos compétences.

04 72 10 27 69

www.atlantic-pros.fr / Rubrique «FORMATION»