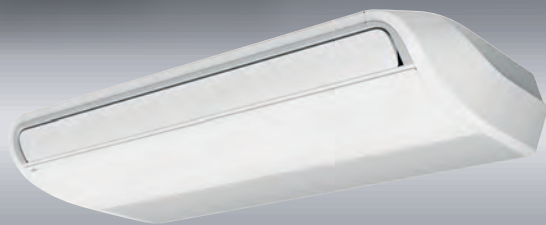


Plafonniers Série KRTA Grandes puissances

DC Inverter - R32

VERSION CHAUD
SEUL SELON
MODÈLE

NEW

Design et discrétion
accessibles en prix et
adaptés aux grands
volumes.

PERFORMANCE ÉNERGÉTIQUES



*Selon modèle



LONGUEURS DE LIAISONS

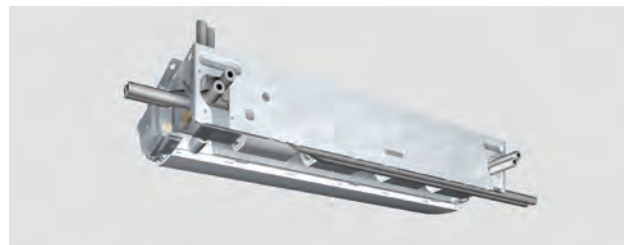
La Série Original dispose de longueurs et de dénivelés frigorifiques adaptés à vos projets standard.

Longueur max : **50 m***Dénivelé max : **30 m***

*Selon modèle

MULTIPLES POSSIBILITÉS D'INSTALLATION

Les liaisons frigorifiques et les évacuations de condensats peuvent être réalisées à gauche ou à droite, par le côté ou en-dessous de l'unité.



DESIGN MODERNE ET MAINTENANCE FACILITÉE

Le design du plafonnier s'intègre facilement dans tous types d'environnements tertiaires. La face avant s'ouvre sans démonter l'unité intérieure pour une intervention rapide. L'accès aux condensats et au câblage est facilité grâce à une large ouverture sur le côté.



CARACTÉRISTIQUES TECHNIQUES

Alimentation Mono 230 V - 50 Hz / Tri 400 V + N - 50 Hz

DISPO
06 2020Fujitsu General Limited participe
au programme EUROVENT pour les splits.
Retrouvez les modèles concernés et les données
certifiées sur www.eurovent-certification.com

		NEW	NEW	NEW	NEW	NEW
PUISSANCE FRIGORIFIQUE NOMINALE (W)		8 500	9 500	12 100	9 500	12 100
				Triphasé		
LIBELLÉ UI		G-ABHG 30 KRTA.UI	G-ABHG 36 KRTA.UI	G-ABHG 45 KRTA.UI	G-ABHG 36 KRTA.UI	G-ABHG 45 KRTA.UI
LIBELLÉ UE		G-AOHG 30 KATA.UE	G-AOHG 36 KATA.UE	G-AOHG 45 KATA.UE	G-AOHG 36 KQTA.UE	G-AOHG 45 KQTA.UE
DIMENSIONNEMENT						
CARACTÉRISTIQUES PRINCIPALES						
P. frigo. nominale (min. / max.)	W	8 500 (2 800 / 9 600)	9 500 (2 800 / 10 600)	12 100 (4 000 / 12 600)	9 500 (2 800 / 10 600)	12 100 (4 000 / 12 600)
P. calo. nominale (min. / max.)	W	10 000 (2 700 / 10 800)	10 800 (2 700 / 12 500)	13 500 (4 200 / 15 000)	10 800 (2 700 / 12 500)	13 500 (4 200 / 15 000)
P. calo. à -7°C	W	-	-	-	-	-
P. abs. nominale en froid	W	2780	3130	4840	3130	4840
P. abs. nominale en chaud	W	2860	3030	4180	3030	4180
Débit d'air (u. int.) PV / GV	m³/h	-	1850	1900	1850	1900
Débit d'air max. (u. ext.) GV	m³/h	-	3750	4450	3750	4450
PERFORMANCES						
EER / SEER / ηs,c		3,06 / 5,80	3,04 / 5,60	2,50 / -	3,04 / 5,60	2,50 / -
COP / SCOP / ηs,h		3,5 / 3,90	3,56 / 3,90	3,23 / -	3,56 / 3,90	3,23 / -
Pression acoustique (u. int.) PV/GV	dB(A)	45	32 / 44	34 / 45	32 / 44	34 / 45
Puissance acoustique (u. int.)	dB(A)	60	59	60	59	60
Pression acoustique (u. ext.) mode froid	dB(A)	53	55	58	55	58
Puissance acoustique (u. ext.) mode froid	dB(A)	68	70	72	70	72
CLASSIFICATION ERP						
Classe énergétique (froid)		A+	A+	-	A+	-
Classe énergétique (chaud)		A	A	-	A	-
PLAGE DE FONCTIONNEMENT						
Froid	°C	-10 à 46	-10 à 46	-10 à 46	-10 à 46	-10 à 46
Chaud	°C	-15 à 24	-15 à 24	-15 à 24	-15 à 24	-15 à 24

INSTALLATION

DIMENSIONS (HXLXP)						
u. int.	mm	235 x 1390 x 705	235 x 1700 x 705	235 x 1700 x 705	235 x 1700 x 705	235 x 1700 x 705
u. ext.	mm	788 x 940 x 320	788 x 940 x 320	988 x 940 x 320	788 x 940 x 320	988 x 940 x 320
POIDS						
u. int. / u. ext.	kg	29 / 52	38 / 52	38 / 61	38 / 53	38 / 62
RACCORDEMENTS ÉLECTRIQUES						
Intensité Nom.	A	-	-	-	-	-
Calibre disjonct.	A	32	32	32	16	20
Câble d'interconnexion u. ext. / u. int.		4G x 1,5 mm²	4G x 1,5 mm²	4G x 1,5 mm²	4G x 1,5 mm²	4G x 1,5 mm²
Câble alimentation		3G x 6 mm²	3G x 6 mm²	3G x 6 mm²	5G x 1,5 mm²	5G x 2,5 mm²
Unité à alimenter élec.	u. ext	u. ext	u. ext	u. ext	u. ext	u. ext
LIAISONS FRIGORIFIQUES						
Dia. gaz	pouce	5/8"	5/8"	5/8"	5/8"	5/8"
Dia. liquide	pouce	3/8"	3/8"	3/8"	3/8"	3/8"
Long. standard	m	30	30	30	30	30
Long. min. / max	m	5 / 30	5 / 30	5 / 50	5 / 30	5 / 50
Dénivelé max.	m	30	30	30	30	30
Type de réfrigérant (Potentiel de Réchauffement Global)		R32 (675)	R32 (675)	R32 (675)	R32 (675)	R32 (675)
Charge nominale (long. stand.) / EqCO₂	g/t	1900 / 1,283	1900 / 1,283	2 700 / 1,823	1900 / 1,283	2 700 / 1,823
Charge add.	g/m	-	-	-	-	-
DIAMÈTRE ÉVACUATION DES CONDENSATS						
Unité intérieure	mm	32 ⁽¹⁾	32 ⁽¹⁾	32 ⁽¹⁾	32 ⁽¹⁾	32 ⁽¹⁾

(1) Avec accessoire fourni. Les données de ce tableau sont préliminaires.

TARIFS

UNITÉ INTÉRIEURE		G-ABHG 30 KRTA.UI	G-ABHG 36 KRTA.UI	G-ABHG 45 KRTA.UI	G-ABHG 36 KRTA.UI	G-ABHG 45 KRTA.UI
Référence - famille		700134 7350	700135 7350	700136 7350	700135 7350	700136 7350
Prix (€ H.T.) + éco-part. (€ H.T.)		2 200 1	2 400 0,12	2 550 1	2 400 0,12	2 550 1
TÉLÉCOMMANDE FILAIRE CONSEILLÉE		G-UTY-RLRG	G-UTY-RLRG	G-UTY-RLRG	G-UTY-RLRG	G-UTY-RLRG
Référence - famille		760229 7650	760229 7650	760229 7650	760229 7650	760229 7650
Prix (€ H.T.) + éco-part. (€ H.T.)		175 0,12	175 0,12	175 0,12	175 0,12	175 0,12
UNITÉ EXTÉRIEURE		G-AOHG 30 KATA.UE	G-AOHG 36 KATA.UE	G-AOHG 45 KATA.UE	G-AOHG 36 KQTA.UE	G-AOHG 45 KQTA.UE
Référence - famille		723361 7220	723362 7230	723363 7230	723327 7230	723328 7230
Prix (€ H.T.) + éco-part. (€ H.T.)		2 529 6,67	3 023 6,67	3 141 6,67	3 326 6,67	3 456 6,67

OPTIONS DISPONIBLES

TÉLÉCOMMANDE FILAIRE TACTILE	760350	G-UTY-RNRGZ3	G-UTY-RNRGZ3	G-UTY-RNRGZ3	G-UTY-RNRGZ3	G-UTY-RNRGZ3
Prix (€ H.T.) + éco-part. (€ H.T.)		245 0,12	245 0,12	245 0,12	245 0,12	245 0,12
TÉLÉCOMMANDE FILAIRE COMPACTE ⁽¹⁾	760406	G-UTY-RCRGZ1	G-UTY-RCRGZ1	G-UTY-RCRGZ1	G-UTY-RCRGZ1	G-UTY-RCRGZ1
Prix (€ H.T.) + éco-part. (€ H.T.)		215 0,12	215 0,12	215 0,12	215 0,12	215 0,12
TÉLÉCOMMANDE FILAIRE SIMPLIFIÉE	760184	G-UTY-RSRG	G-UTY-RSRG	G-UTY-RSRG	G-UTY-RSRG	G-UTY-RSRG
Prix (€ H.T.) + éco-part. (€ H.T.)		145 0,12	145 0,12	145 0,12	145 0,12	145 0,12
RÉCEPTEUR INFRA-ROUGE	752000	G-UTY-LBTGH	G-UTY-LBTGH	G-UTY-LBTGH	G-UTY-LBTGH	G-UTY-LBTGH
Prix (€ H.T.) + éco-part. (€ H.T.)		385 0,12	385 0,12	385 0,12	385 0,12	385 0,12
KIT LIAISON FRIGORIFIQUE	752001	G-UTP-FX24A	G-UTP-FX24A	G-UTP-FX24A	G-UTP-FX24A	G-UTP-FX24A
Prix (€ H.T.)		95 -	95 -	95 -	95 -	95 -
KIT LIAISON FRIGORIFIQUE	752002	G-UTP-FX35A	G-UTP-FX35A	G-UTP-FX35A	G-UTP-FX35A	G-UTP-FX35A
Prix (€ H.T.)		99 -	99 -	99 -	99 -	99 -
INTERFACE WI-FI	752351	G-UTY-TFSXZ1	G-UTY-TFSXZ1	G-UTY-TFSXZ1	G-UTY-TFSXZ1	G-UTY-TFSXZ1
Prix (€ H.T.) + éco-part. (€ H.T.)		271 0,12	271 0,12	271 0,12	271 0,12	271 0,12

(1) Télécommande à encastrer

- **Économies d'énergie :**
 - classe A en chaud et classe A+ en froid
 - programmation hebdomadaire (en fonction de la télécommande choisie)
- **Confort toutes saisons :**
 - large plage de fonctionnement : jusqu'à -15°C ext. en mode chaud et -10°C ext. en mode froid
- **Discrétion :**
 - unité intérieure design et compacte
- **Installation et maintenance facilitées**

PLAFONNIERS DC INVERTER - R32



G-ABHG 30 à 45 KRTA

Télécommande
filaire conseillée
G-UTY-RLRG

G-AOHG 30 et 36 KATA G-AOHG 45 KATA G-AOHG 36 KQTA G-AOHG 45 KQTA

OPTIONS DISPONIBLES

Télécommande
filaire tactile
G-UTY-RNRGZ3Télécommande
filaire compacte
G-UTY-RCRGZ1Télécommande
simplifiée
G-UTY-RSRGRécepteur
infra-rouge
G-UTY-LBTGHKit liaison
frigorifique
G-UTP-FX24A/35AInterface **WI-FI W-LAN**
pour l'utilisation de l'application
FGLAIR. Voir compatibilités
des interfaces p. 28