

Série KRTA

Grandes puissances



PLAFONNIERS - DC INVERTER - R32

●●○ PERFORMANCE

VERSION CHAUD SEUL SELON MODÈLE



CLASSES ÉNERGÉTIQUES

SEER
Mode froid



SCOP
Mode chaud



OPTIONS DISPONIBLES



Télécommande
filaire
G-UTY-RLRG



Télécommande
filaire compacte
G-UTY-RCRGZ1



Télécommande
simplifiée
G-UTY-RSRG



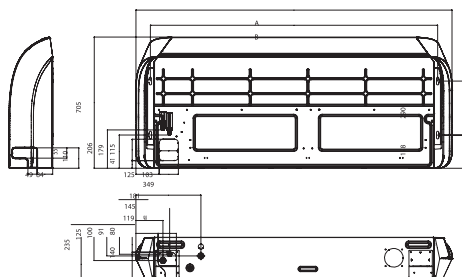
Kit télécommande
infrarouge
G-UTY-LBTGH



Interface Wi-Fi W-LAN
pour l'utilisation
de l'application Airstage Mobile
G-UTY-TFSXJ3



DIMENSIONS



	G-ABHG 18/22 KRTA	G-ABHG 24 KRTA
A	1 080	1 390
B	923	1 233

LES POINTS FORTS POUR LES SPÉCIALISTES

INSTALLATION ET MAINTENANCE SIMPLIFIÉES

- + **Disponible en monophasé et triphasé⁽³⁾**
- + **Flexibilité d'installation**
Installation possible à 2 personnes.
Réalisation des liaisons et évacuation des condensats possibles par les 4 faces.
- + **Mise en service plus rapide**
L'accès aux condensats et au câblage est facilité grâce à une large ouverture sur le côté.
La face avant s'ouvre sans démonter l'unité intérieure pour une intervention rapide.
- + **Nombreuses configurations d'installation**
2 modes de fixations possibles : directement au faux plafond ou fixé sur un support.



LIAISONS FRIGORIFIQUES

La série KRTA Grandes puissances Performance dispose de longueurs et de dénivelés frigorifiques adaptés aux projets exigeants.



LES POINTS FORTS POUR LES UTILISATEURS

DESIGN

- + Sa façade légèrement incurvée s'intégrera dans tous les types d'environnements tertiaires.

ÉCONOMIES D'ÉNERGIE

- + **Programmation hebdomadaire⁽⁴⁾**
Fonctionnalité permettant de définir les plages de fonctionnement de l'appareil sur 1 semaine afin de l'utiliser selon le juste besoin.
- + **Mode économie**
En activant ce mode, le thermostat est automatiquement ajusté de quelques degrés pour un usage confortable et moins énergivore.

CONFORT

- + **Confort thermique toute l'année**
Jusqu'à -15°C ext. en mode chaud et -15°C ext. en mode froid.

QUALITÉ D'AIR INTÉRIEUR

- + **Apport d'air neuf⁽²⁾**
L'air se renouvelle dans la pièce garantissant une meilleure qualité d'air.



Caractéristiques techniques

Alimentation : Mono 230 V - 50 Hz / Tri 400 V + N - 50 Hz

PUISSANCE FRIGORIFIQUE NOMINALE (W)	8 500	9 500	12 100	9 500	12 100	13 400
	MONOPHASÉ			TRIPHASÉ		
LIBELLÉ U. INT. Référence - Famille	G-ABHG 30 KRTA.UI 700134 CV1221	G-ABHG 36 KRTA.UI 700135 CV1221	G-ABHG 45 KRTA.UI 700136 CV1221	G-ABHG 36 KRTA.UI 700135 CV1221	G-ABHG 45 KRTA.UI 700136 CV1221	G-ABHG 54 KRTA.UI 700137 CV1221
LIBELLÉ U. EXT. Référence - Famille	G-AOHG 30 KBTB.UE 723282 CV1221	G-AOHG 36 KBTB.UE 723283 CV1221	G-AOHG 45 KBTB.UE 723284 CV1221	G-AOHG 36 KRTA.UE 723365 CV1221	G-AOHG 45 KRTA.UE 723366 CV1221	G-AOHG 54 KRTA.UE 723367 CV1221
CATÉGORIE DESP	2	2	2	2	2	2

DIMENSIONNEMENT

CARACTÉRISTIQUES PRINCIPALES

P. frigo. nominale (min. / max.)	W	8 500 (2 800 / 10 000)	9 500 (2 800 / 11 200)	12 100 (4 000 / 13 500)	9 500 (2 800 / 11 200)	12 100 (4 000 / 13 500)	13 400 (4 500 / 14 500)
P. calo. nominale (min. / max.)	W	10 000 (2 700 / 11 200)	10 800 (2 700 / 12 700)	13 500 (4 200 / 16 200)	10 800 (2 700 / 12 700)	13 500 (4 200 / 16 200)	15 500 (4 700 / 16 500)
P. calo. à -7°C ⁽¹⁾	W	8 660	9 820	13 490	9 820	13 490	13 740
P. abs. nominale en froid	W	2 650	2 960	4 220	2 960	4 220	4 420
P. abs. nominale en chaud	W	2 770	2 880	3 840	2 880	3 840	4 430
Débit d'air (U. Int.) PV / GV	m³/h	800 / 1 400	1 050 / 1 850	1 130 / 1 900	1 050 / 1 850	1 130 / 1 900	1 220 / 2 100
Débit d'air max. (U. Ext.) GV	m³/h	3 750	3 750	4 450	3 750	4 450	4 450

PERFORMANCES

EER / SEER / η _{s,c}	-	3,21 / 6,1	3,21 / 6,37	2,87 / 6,24 / 247 %	3,21 / 6,37	2,87 / 6,24 / 247 %	3,03 / 5,88 / 232 %
COP / SCOP / η _{s,h}	-	3,61 / 4	3,75 / 4,21	3,52 / 4,05 / 159 %	3,75 / 4,21	3,52 / 4,05 / 159 %	3,5 / 3,95 / 155 %
Pression acoustique (U. Int.) PV / GV	dB(A)	32 / 45	32 / 44	31 / 45	32 / 44	31 / 45	38 / 48
Puissance acoustique (U. Int.)	dB(A)	60	59	60	59	60	63
Pression acoustique (U. Ext.) mode froid	dB(A)	53	55	57	55	57	57
Puissance acoustique (U. Ext.) mode froid	dB(A)	68	70	71	70	71	73

CLASSIFICATION ERP

Classe énergétique ⁽²⁾ (froid)	-	A++	A++	-	A++	-	-
Classe énergétique ⁽²⁾ (chaud)	-	A+	A+	-	A+	-	-

PLAGE DE FONCTIONNEMENT

Froid	°C	-15 à 46	-15 à 46	-15 à 46	-15 à 46	-15 à 46	-15 à 46
Chaud	°C	-15 à 24	-15 à 24	-15 à 24	-15 à 24	-15 à 24	-15 à 24

INSTALLATION

DIMENSIONS (H x L x P)

U. Int.	mm	235 x 1 390 x 705	235 x 1 700 x 705	235 x 1 700 x 705	235 x 1 700 x 705	235 x 1 700 x 705	235 x 1 700 x 705
U. Ext.	mm	788 x 940 x 320	788 x 940 x 320	998 x 940 x 320	788 x 940 x 320	998 x 940 x 320	998 x 940 x 320

POIDS

U. Int. / U. Ext.	kg	29 / 52	38 / 52	38 / 67	38 / 53	38 / 67	38 / 67
-------------------	----	---------	---------	---------	---------	---------	---------

RACCORDEMENTS ÉLECTRIQUES

Intensité nom.	A	12,1	13,1	18,6	5,7	7,7	8
Calibre disjonct.	A	32	32	32	16	20	20
Câble d'interconnexion U. Ext. / U. Int.	mm²	4G x 1,5	4G x 1,5	4G x 1,5	4G x 1,5	4G x 1,5	4G x 1,5
Câble alimentation U. Ext.	mm²	3G x 6	3G x 6	3G x 6	5G x 1,5	5G x 2,5	5G x 2,5

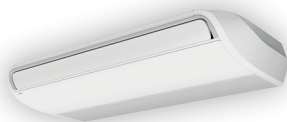
LIAISONS FRIGORIFIQUES

Dia. gaz	pouce	5/8"	5/8"	5/8"	5/8"	5/8"	5/8"
Dia. liquide	pouce	3/8"	3/8"	3/8"	3/8"	3/8"	3/8"
Long. standard	m	30	30	30	30	30	30
Long. min. / max.	m	5 / 50	5 / 50	5 / 50	5 / 50	5 / 50	5 / 50
Dénivelé max.	m	30	30	30	30	30	30
Type de réfrigérant (Potentiel de Réchauffement Global)	-	R32 (675)	R32 (675)	R32 (675)	R32 (675)	R32 (675)	R32 (675)
Charge nominale (long. stand.) / EqCO ₂	g/t	1 900 / 1,283	1 900 / 1,283	2 700 / 1,823	1 900 / 1,283	2 700 / 1,823	2 700 / 1,823
Charge add.	g/m	40	40	40	40	40	40

DIAMÈTRE ÉVACUATION DES CONDENSATS

Unité intérieure ⁽³⁾	mm	32	32	32	32	32	32
---------------------------------	----	----	----	----	----	----	----

SÉRIE KRTA GRANDES PUISSANCES PERFORMANCE



G-ABHG 30 à 54 KRTA



G-AOHG 30 et 36 KBTB



G-AOHG 36 KRTA



G-AOHG 45 KBTB



G-AOHG 45 et 54 KRTA



Télécommande filaire tactile conseillée
G-UTY-RNRGZ5

(1) Puissance max. hors cycle de dégivrage.

(2) Sur une échelle de A+++ à D.

(3) Avec accessoire fourni.