

Notice pièces :

Corps de chauffe

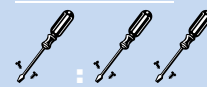
Réf pièces : 099060 040155 ?

040158

Temps estimé :

60mn

Difficultés



Thermor 
Chaleur connectée



Temps de remplacement
60 minutes

Niveau de difficulté



**COUPER LE
COURANT !**

Les différents types de joints :

099060



Le joint de 80mm, il est compatible avec des chauffe-eaux verticaux muraux, horizontaux et des stables suivant la référence de l'appareil.

040155



Le joint de 82mm, il est compatible avec des chauffe-eaux horizontaux raccordement dessous et des stables suivant la référence de l'appareil.

040158



Le joint de 112mm, il est compatible avec des chauffe-eaux verticaux muraux, horizontaux raccordement côté et des chauffe-eaux collectifs suivant la référence de l'appareil.

PRECAUTIONS :

Cette intervention nécessite une habilitation électrique.

Pour rappel, l'installation du produit doit être réalisée dans les règles de l'art, conformément aux prescriptions mentionnées dans la notice d'installation et notamment à la norme NFC 15-100 relative aux installations électriques basse tension et au DTU 60.1.

- 1- Couper l'alimentation électrique du chauffe-eau au tableau électrique et s'assurer que personne ne puisse réenclencher le disjoncteur ou le porte-fusible.
- 2- Vidanger le chauffe-eau en fermant le robinet général d'arrivée d'eau froide **1** et tourner la soupape de sécurité d'un quart de tour **2**.
- 3- Ouvrir un robinet en position eau chaude pour créer un appel d'air **3**. Le chauffe-eau est vide lorsque l'eau s'arrête de couler au niveau de la vidange du groupe de sécurité. (Temps nécessaire \geq 1h30, suivant la capacité du chauffe-eau).



Notice N° THEJT01
w.thermor-pro.fr

Notice pièces :

Corps de chauffe

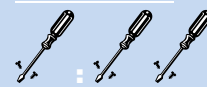
Réf pièces : 099060 040155 ?

040158

Temps estimé :

60mn

Difficultés



Thermor 
Chaleur connectée

Joint à lèvres

099060, 040155, 040158

4- Une fois le chauffe-eau vidé, ouvrir le capot.

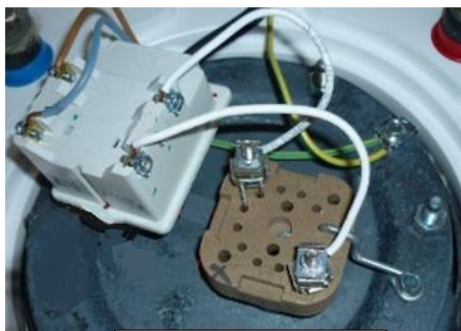


Pour simplifier le montage de la nouvelle pièce, prendre une photo du câblage du thermostat et du corps de chauffe.

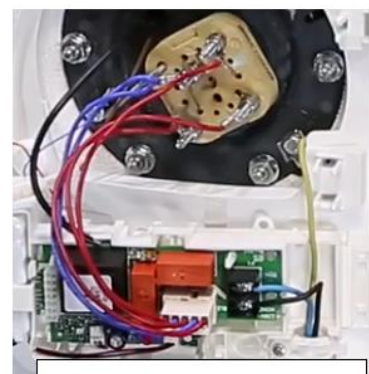
5- Débrancher le thermostat. Suivant le chauffe-eau ce sera un thermostat à canne, à bulbes ou électronique.



Chauffe-eau avec thermostat à canne

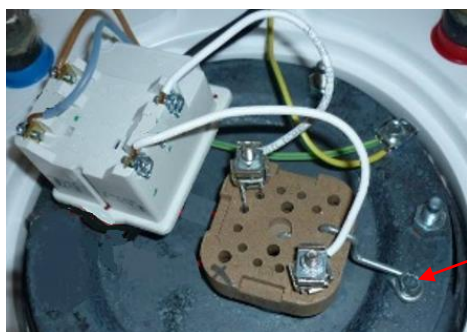


Chauffe-eau avec thermostat à bulbes

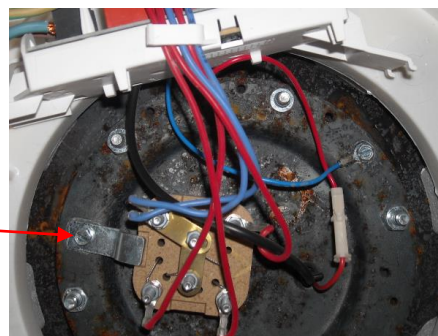


Chauffe-eau avec thermostat électronique

6- Pour les chauffe-eaux avec une résistance stéatite, dévisser la patte de maintien de la résistance. (exemple ci-dessous)



Patte de maintien



7- Pour certains chauffe-eaux stables, retirer le capot plastique.

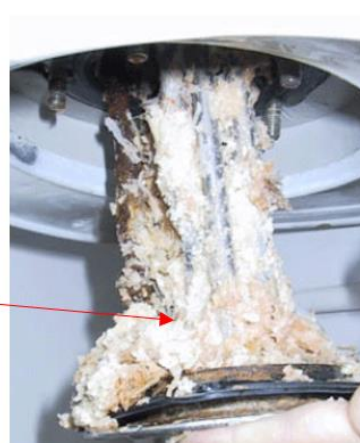
8- Prévoir un seau proche du chauffe-eau et dévisser les 6 écrous du corps de chauffe. (maintenir le corps de chauffe, pour les verticaux muraux et les horizontaux, sinon celui-ci tombera au sol).

9- Faire glisser le corps de chauffe vers l'extérieur. Evacuer le calcaire si nécessaire.

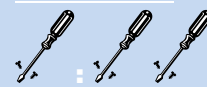


Corps de chauffe pour chauffe-eau stéatite

Résistance pour chauffe-eau blindé



Notice N° THE JT01
[.thermor-pro.fr](http://thermor-pro.fr)

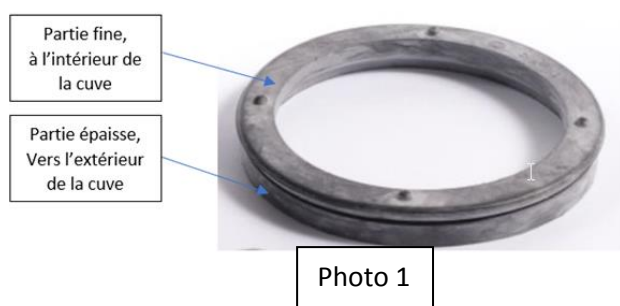


Thermor 
Chaleur connectée

Joint à lèvres

099060, 040155, 040158

- 10- Mettre en place le nouveau joint en mettant la partie la plus épaisse vers l'extérieur de la cuve. (photo 1)
11- Procéder au remontage. Pour cela, suivre les étapes du démontage, dans le sens inverse.



- 12- Revisser les écrous à la main progressivement et les serrer en étoile voir ci-dessous.



- 13- Insérer la résistance dans son logement pour les chauffe-eaux avec une résistance stéatite, ainsi que la patte de maintien.
14- Remettre le thermostat et la filerie à l'identique de la photo prise avant le démontage.
15- Revisser le capot.
16- Fermer la vanne de vidange sur le groupe de sécurité et ouvrir le robinet général d'arrivée d'eau froide.
17- Ouvrir un robinet en position eau chaude, le remplissage du chauffe-eau est terminé quand l'eau s'écoule sans présence d'air.
18- Le chauffe-eau peut être réalimenté électriquement.