

Brûleur gaz pour hysae hybrid Vanne gaz - 988112

www.atlantic.fr

Société Industrielle de Chauffage
BP 64 - 59660 MERVILLE - FRANCE

Matériel sujet à modifications sans préavis
Document non contractuel.

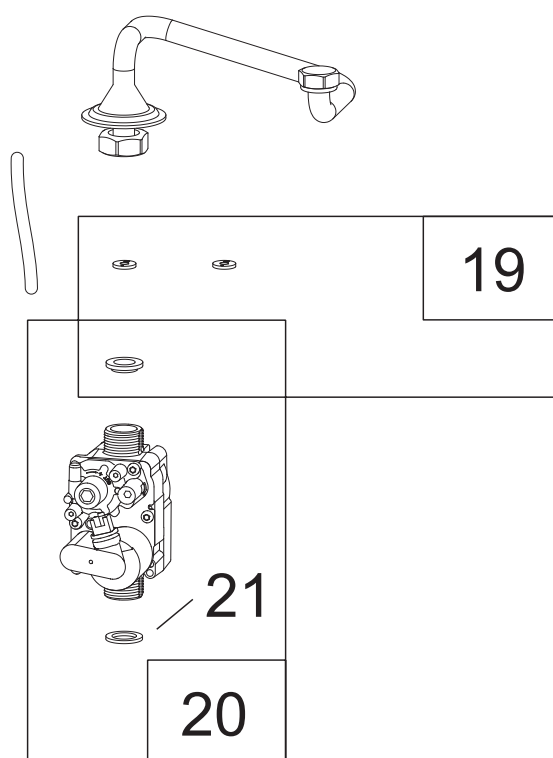


Le réglage de la vanne gaz est requis à chaque remplacement d'un élément du circuit de combustion (air et gaz).

Remplacement de la vanne gaz

Avant toute intervention, s'assurer que l'alimentation électrique générale et la vanne d'alimentation gaz sont coupées.

- Débrancher électriquement la vanne gaz.
- Déposer la vanne gaz existante.
- Reposer la nouvelle vanne gaz sans oublier de remettre le diaphragme (selon gaz).
- Rebrancher électriquement la vanne gaz.



19	974319	Diaphragmes et joint	G20 - G31	1
20	988112	Vanne gaz		1
21	142722	Joint	3/4	1



442710_1688_FR_3
13/11/2020

► Contrôle de combustion

Pour effectuer les contrôles de combustion (lors d'un changement de gaz ou lors de la maintenance), il est possible de mettre en fonctionnement le générateur gaz indépendamment de la PAC.



Lors de chaque intervention dans le coffret électrique, s'assurer que l'alimentation électrique est coupée.

- Ouvrir toutes les vannes des circuits de chauffage.



Avec kit 2 circuits et circuit plancher chauffant : fermer manuellement la vanne mélangeuse du plancher chauffant.

▼ Avec un circuit plancher chauffant

Attention au déclenchement de la sécurité thermique.



- Avec 1 seul circuit plancher chauffant et kit plancher chauffant direct.
- Avec circuit plancher chauffant et kit 1-2 circuits avec vanne : Fermer manuellement la vanne mélangeuse.

L'énergie engendrée lors de cette période de réglage devra obligatoirement se dissiper sur le circuit sanitaire .

- Positionner la vanne directionnelle en mode ECS (niveau Spécialiste : **Test des entrées / sorties chaudière**) :

7700 = Test des relais = (5) Sorties relais QX4

La vanne doit être en position I .

- Déconnecter électriquement la vanne directionnelle.
- Désactiver le paramètre 7700.
- Soutirer de l'eau chaude sanitaire à un débit suffisamment fort (14l/min) pour absorber la puissance maxi chaudière.
- Suivre la procédure du § "*Avec un circuit radiateur*", page 3.

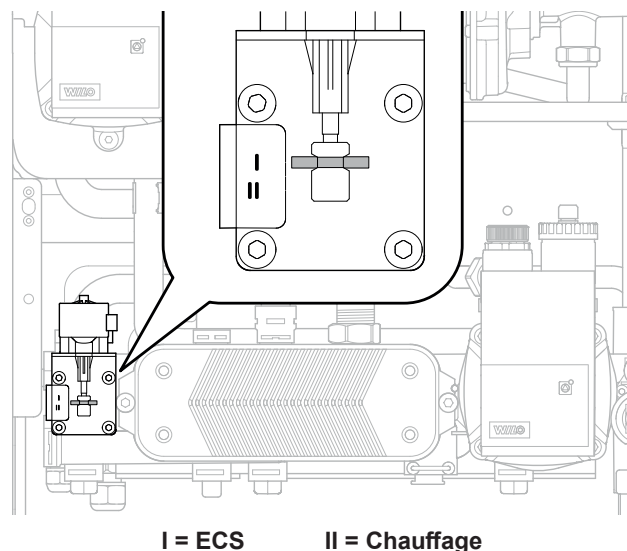


fig. 1 - Position de la vanne directionnelle

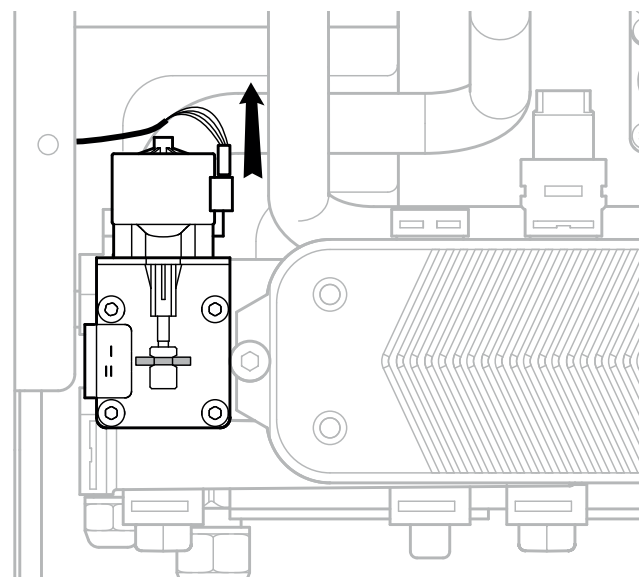


fig. 2 - Déconnection de la vanne directionnelle

▼ Avec un circuit radiateur

→ UNIQUEMENT Hysae Hybrid 2012/35 ←

Pour un usage au gaz propane G31, régler les paramètres suivants :

2441 Vitesse maxi ventilateur en chauffage

→ Régler sur 3440 tr/min

2444 Vitesse maxi ventilateur en ECS

→ Régler sur 8380 tr/min

- Régler les paramètres suivants (niveau Spécialiste : **Maintenance/Régime spécial chaudière**) :

7143 = Marche

7145 = entrer la valeur désirée :

Type de gaz	Fonctionnement maxi	
	Hysae 6012/28	Hysae 6012/35
G20 / G25	100 %	100 %
G 31	100 %	97 %

→ Le brûleur fonctionne à l'allure MAXI.

- Laisser la température de la chaudière atteindre 65°C.

• Effectuer un contrôle de combustion :

- Contrôler le taux de CO₂ (voir tableau ci-contre).

- Si nécessaire, ajuster le taux de CO₂ en réglant le débit gaz au brûleur (vis repère R1, *fig. 3*).

- Régler le paramètre

7145 = Entrer la valeur désirée

0% : fonctionnement au mini

→ Le brûleur fonctionne à l'allure MINI.

- Contrôler le taux de CO₂ (voir tableau ci-contre).

- Si nécessaire, ajuster doucement la consigne du régulateur de pression (vis repère R2, *fig. 3*).

- Contrôler les réglages à l'allure MAXI.

→ Le modifier si nécessaire.

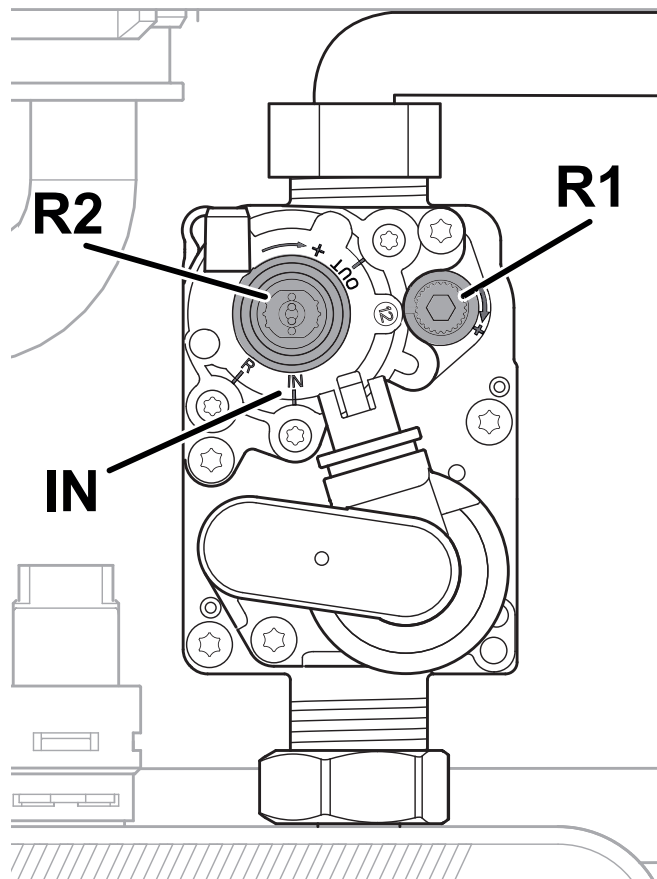
• Lorsque les réglages sont terminés :

Régler le paramètre dans la configuration initiale :

7143 = Arrêt

- Installation avec plancher chauffant :

→ Re-connecter la vanne directionnelle.



R1 - Réglage débit gaz au brûleur (1 clic ~ 0.15% CO₂).

R2 - Réglage consigne régulateur de pression.

IN - Pression d'entrée gaz (réseau).

fig. 3 - Vanne gaz

Hysae Hybrid 6012/28 (⚠ 024209 / 024214)

Gaz	Repère diaphragme	CO ₂ au mini	CO ₂ au maxi
G 20	° 20	8.5 à 9.5 %	8.5 à 9.5 %
G 25	Pas de diaphragme	8.5 à 9.5 %	8.5 à 9.5 %
G 31	° Conique	9.5 à 10.5 %	9.5 à 10.5 %

Hysae Hybrid 6012/28 (⚠ 024228 - 024237)

Gaz	Repère diaphragme	CO ₂ au mini	CO ₂ au maxi
G 20	° 20	9 %	9 %
G 25	Pas de diaphragme	9 %	9 %
G 31	° Conique	10 %	10 %

Tolérance de réglage ± 0.3%

Hysae Hybrid 6012/35 (⚠ 024236 - 0 24238)

Gaz	Repère diaphragme	CO ₂ au mini	CO ₂ au maxi
G 20	° 20	8.5 %	9.25 %
G 25	Pas de diaphragme	8.5 %	9.15 %
G 31	° Conique	9.35 %	10.3 %

Tolérance de réglage ± 0.3%

fig. 4 - Taux de CO₂