

Gainables Initiale

Taille 22 et 24

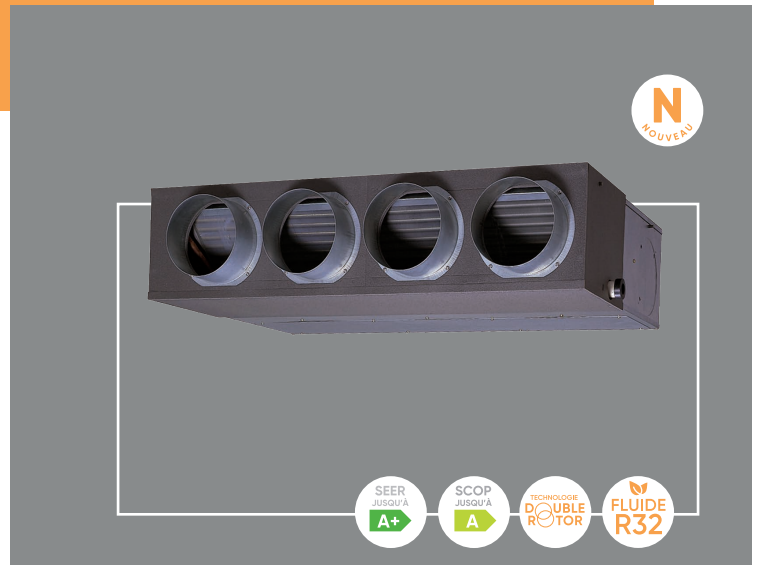
DC Inverter - R32

Notre partenaire Fujitsu participe au programme EUROVENT pour les splits. Retrouvez les modèles concernés et les données certifiées sur www.eurovent-certification.com.



+ PRODUITS

- **Confort acoustique :**
- 25 dB(A)⁽¹⁾
- **Discrétion :**
- pas d'unité intérieure apparente
- **Installation simplifiée :**
- faible épaisseur : 270 mm
- pression statique réglable

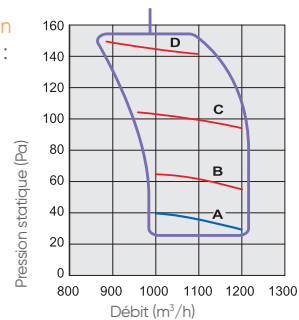


(1) Selon modèle.

RÉGLAGE AÉRAULIQUE FACILITÉ

Les gainables DC Inverter autorisent un réglage de la pression statique directement à partir de la télécommande. Cette fonctionnalité permet aux gainables de s'adapter à tous types de réseau.

4 modes de pression
Plage de pression :
30 à 150 Pa



GAINABLES COMPACTS INITIALE DC INVERTER - R32



ARXG 22 à 24 KMLA



Télécommande filaire
conseillée
UTY-RLRY



AOYG 22 et 24 KATA

CARACTÉRISTIQUES TECHNIQUES

Alimentation : Mono 230V - 50Hz

PUISSANCE NÉCESSAIRE POUR VOTRE PROJET (W)	6 000		6 800	
	Monophasé			
LIBELLÉ UI	ARXG 22 KMLA.UI		ARXG 24 KMLA.UI	
LIBELLÉ UE	AOYG 22 KATA.UE		AOYG 24 KATA.UE	
DIMENSIONNEMENT				
CARACTÉRISTIQUES PRINCIPALES				
P. frigo. nominale (min. / max.)	W	6 000 [900/6 300]	6 800 [900/7 400]	
P. calo. nominale (min. / max.)	W	7 000 [900/7 400]	7 500 [900/8 600]	
P. calo. à -7°C	W	5 110	6 630	
P. abs. nominale en froid	W	1 920	2 190	
P. abs. nominale en chaud	W	2 000	2 000	
Zone d'exploitation (u. int.)	m³/h	580 / 1 100	580 / 1 100	
Débit d'air max. (u. ext.) GV	m³/h	2 240	2 885	
Pression dispo.	Pa	150	150	
PERFORMANCES				
EER / SEER / η _{s,c}		3,13 / 5,80	3,11 / 5,90	
COP / SCOP / η _{s,h}		3,50 / 3,80	3,75 / 3,90	
Pression acoustique (u. int.) PV / GV (froid)	dB(A)	25 / 31	25 / 31	
Puissance acoustique (u. int.) (froid)	dB(A)	60	60	
Pression acoustique (u. ext.) (froid)	dB(A)	52	54	
Puissance acoustique (u. ext.) (froid)	dB(A)	64	66	
CLASSIFICATION ERP				
Classe énergétique (froid)		A+	A+	
Classe énergétique (chaud)		A	A	
PLAGE DE FONCTIONNEMENT				
Froid	°C	-10 à 46	-10 à 46	
Chaud	°C	-15 à 24	-15 à 24	
INSTALLATION				
DIMENSIONS (H x L x P)				
u. int.	mm	270 x 1135 x 700	270 x 1135 x 700	
u. ext.	mm	632 x 799 x 290	632 x 799 x 290	
POIDS				
u. int. / u. ext.	kg	35 / 36	35 / 38	
RACCORDEMENTS ÉLECTRIQUES				
Intensité Nom.	A	8,8	9,7	
Calibre disjonct.	A	16	20	
Câble d'interconnexion u. ext / u. int.		4G x 1,5 mm²	4G x 1,5 mm²	
Câble alimentation		3G x 1,5 mm²	3G x 2,5 mm²	
Unité à alimenter élec.		u. ext	u. ext	
LIAISONS FRIGORIFIQUES				
Dia. gaz	pouce	1/2"	1/2"	
Dia. liquide	pouce	1/4"	1/4"	
Long. standard	m	15	20	
Long. min. / max.	m	5 / 25	5 / 25	
Dénivelé max.	m	20	20	
Type de réfrigérant (Potentiel de Réchauffement Global)		R32(675)	R32(675)	
Charge nominale (long. standard) / EqCO ₂	g/t	1 100/0,743	1250/0,844	
Charge add.	g/m	20	20	
DIAMÈTRE ÉVACUATION DES CONDENSATS				
Unité intérieure	mm	38 ⁽¹⁾	38 ⁽¹⁾	

(1) Pour se raccorder à un diamètre 32 mm, prévoir raccord d'adaptation
Les données de ce tableau sont préliminaires.

DÉTAIL DES LIBELLÉS

UNITÉ INTÉRIEURE	ARXG 22 KMLA.UI	ARXG 24 KMLA.UI
Référence	873145	873146
PIQUAGES	PIQUAGE D200X4	PIQUAGE D200X4
Référence	809803	809803
TÉLÉCOMMANDE FILAIRE CONSEILLÉE	UTY-RLRY	UTY-RLRY
Référence	876138	876138
UNITÉ EXTÉRIEURE	AOYG 22 KATA.UE	AOYG 24 KATA.UE
Référence	872141	872142