



Cet appareil est identifié par ce symbole. Il signifie que tous les produits électriques et électroniques doivent être impérativement séparés des déchets ménagers. Un circuit spécifique de récupération pour ce type de produits est mis en place dans les pays de l'Union Européenne (\*), en Norvège, Islande et au Liechtenstein.

N'essayez pas de démonter ce produit vous-même. Cela peut avoir des effets nocifs sur votre santé et sur l'environnement. Pour son recyclage, cet appareil doit être pris en charge par un service spécialisé et ne doit être en aucun cas jeté avec les ordures ménagères, avec les encombrants ou dans une décharge.

Veuillez contacter votre installateur ou le représentant local pour plus d'informations.

\* En fonction des règlements nationaux de chaque état membre.

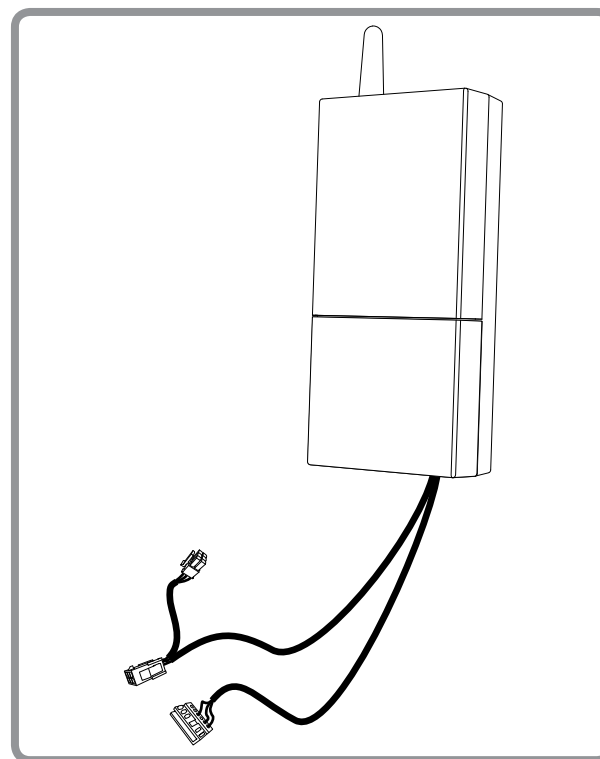
Date de la mise en service :

**Société Industrielle de Chauffage**  
SATC - BP 64 - 59660 MERVILLE - FRANCE

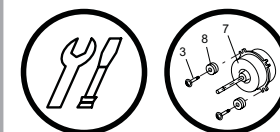
Coordonnées de votre installateur chauffagiste ou service après-vente.

# NaviPass Bluetooth

Compatible avec l'application  
**"Atlantic Services"**



Document n° 1830-2  
30/06/2016



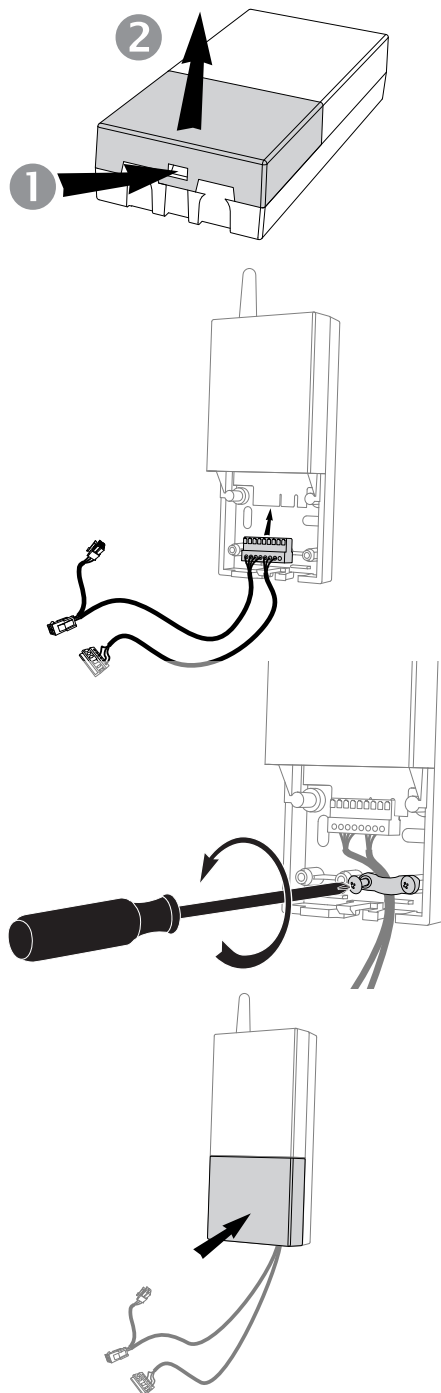
## Notice d'installation et de mise en service

destinée au professionnel

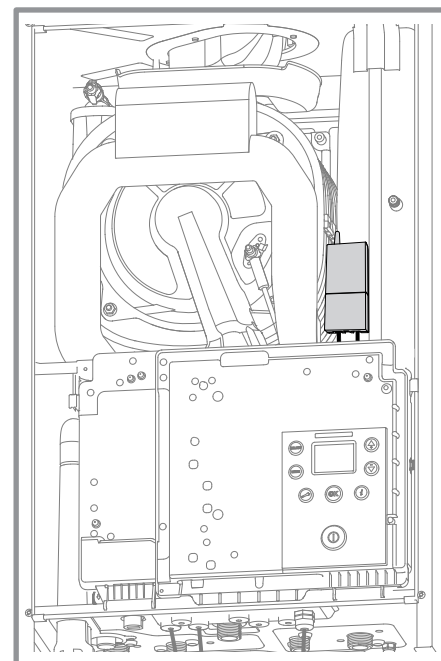
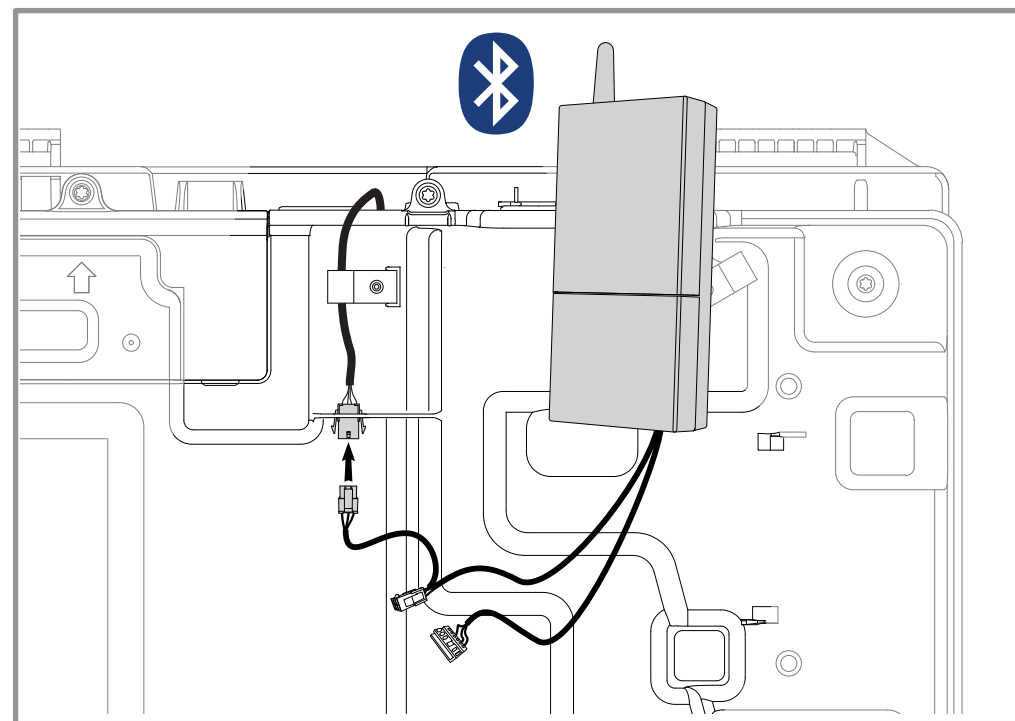
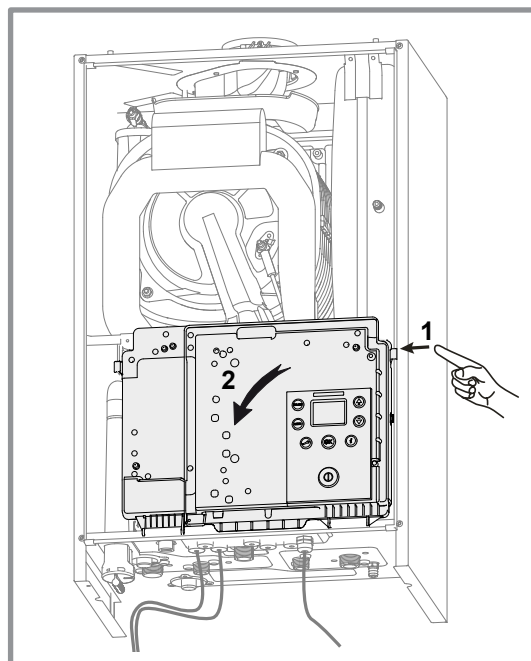
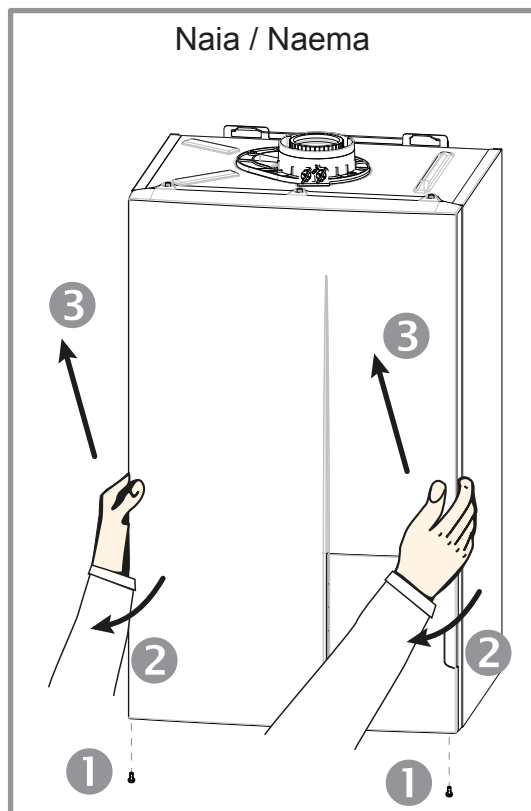
à conserver par l'utilisateur  
pour consultation ultérieure

[www.atlantic.fr](http://www.atlantic.fr)

## 1<sup>ère</sup> utilisation



## Naia / Naema



Application :  
**Atlantic Services**



disponible sur  
**Apple Store / Google Play**

