

ESB

CHAUDIÈRE VAPEUR TUBES DE FUMÉES 3 PARCOURS

+ PRODUITS

- Débit de 1 000 kg/h à 30 t/h
- Pression max admissible : de 6 à 16 bar (au delà nous consulter)
- Avec ou sans économiseur
- Haute qualité de vapeur
- Volumes d'eau et vapeur importants
- Rendements élevés



Grâce à son important volume d'eau et de vapeur, sa conception est optimale pour répondre aux pics de consommation de vapeur issus des procédés. Grâce aux matériaux d'isolation haute densité utilisés, les pertes thermiques par rayonnement sont réduites.



PERFORMANCES

- Rendements élevés, de 90 % à plus de 96 % (selon conditions de service)
- Économiseur fumées / eau alimentaire
- Économiseur fumées / air comburant
- Qualité de vapeur optimisée (séparateur intégré et grand volume de stockage)



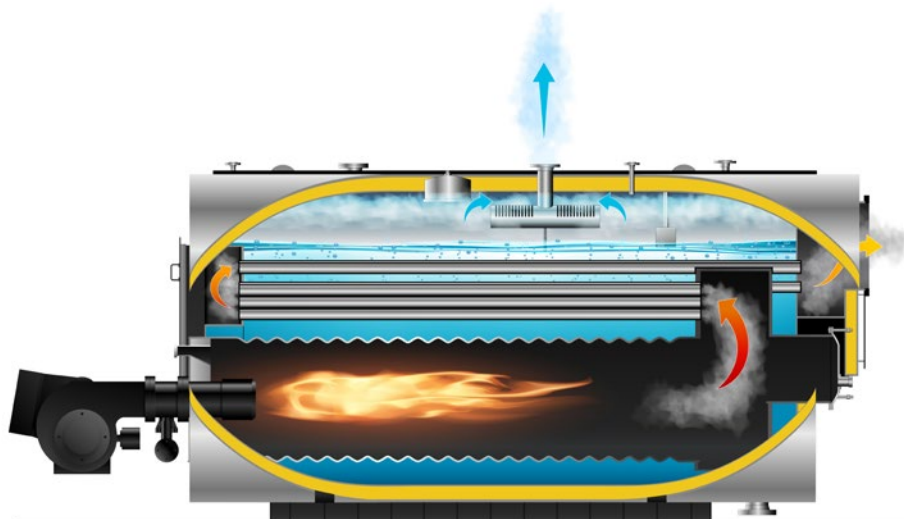
POLYVALENCE

- Équipements à la demande (brûleur, accessoires de chaudières, régulations, sécurités, armoire électrique, automatisme, pompes etc.)
- Combustibles liquides, gazeux ou mixtes
- Simple ou double foyer
- Plateforme d'accès
- Périphériques (bâche alimentaire, dégazeur thermique etc.)



SÉCURITÉ & ENVIRONNEMENT

- Conforme à la réglementation européenne (2014/68/EU)
- Conforme aux réglementations environnementales en vigueur
- Combustion complète : faibles émissions de NOx
- Régulation sur sonde O₂ possible
- Compatible pour tous les modes d'exploitation (permanent, 24h, 72h)



PRINCIPE DE FONCTIONNEMENT

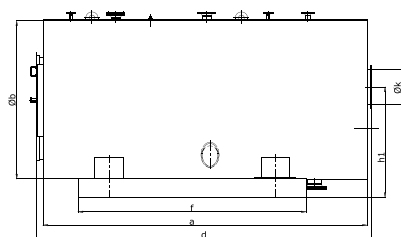
La conception à 3 parcours de la chaudière ESB avec boîte de retournement des fumées noyé permet de tirer le meilleur parti du transfert de chaleur.

CARACTÉRISTIQUES TECHNIQUES & DIMENSIONNELLES

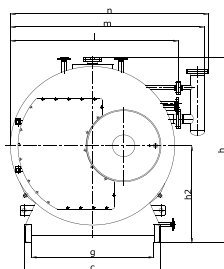
ESB		100	125	150	200	250	300	400	500	600	700	850	1000
Débit	kg/h	1000	1,250	1,500	2,000	2,500	3,000	4,000	5,000	6,000	7,000	8,500	10,000
Puissance	kW	655	818	982	1,309	1,637	1,964	2,619	3,273	3,928	4,583	5,565	6,547
Conso. Combustible	Nm³/h	76	96	115	153	191	229	306	382	459	535	650	765
Volume	m³	1,67	2,04	2,52	3,07	4,02	4,27	9,41	11,77	12,80	14,53	16,63	18,16
a	mm	2,730	2,985	3,340	3,490	3,930	3,930	4,635	5,000	5,072	5,411	5,479	5,833
Ø b	mm	1,556	1,622	1,682	1,820	1,924	2,008	2,416	2,590	2,698	2,798	2,970	3,040
c	mm	1,240	1,300	1,350	1,500	1,570	1,670	2,000	2,000	2,050	2,050	2,360	2,400
d	mm	2,916	3,171	3,526	3,676	4,114	4,116	5,097	5,477	5,538	5,842	5,946	6,299
e	mm							380	380	380	380	380	380
f	mm	1,870	2,125	2,270	2,370	2,810	2,800	3,445	3,770	3,840	4,226	4,280	4,690
g	mm	1,090	1,150	1,200	1,350	1,400	1,500	1,800	1,800	1,850	1,850	2,160	2,200
h	mm	1,893	1,953	2,048	2,158	2,300	2,406	2,771	2,925	3,060	3,120	3,336	3,401
h1	mm	1,114	1,137	1,248	1,290	1,380	1,400	2,100	2,154	2,260	2,384	2,551	2,540
h2	mm	956	986	1,040	1,090	1,158	1,236	965	985	1,040	1,052	1,161	1,173
Ø k	mm	250	350	350	350	400	450	600	600	700	700	800	800
l	mm	1,612	1,672	1,732	1,870	1,975	2,060	2,396	2,568	2,698	2,798	2,970	3,040
m	mm	1,930	1,990	2,050	2,189	2,293	2,380	2,690	2,856	2,987	3,086	3,347	3,417
n	mm	1,983	2,043	2,103	2,242	2,346	2,432	2,742	2,909	3,040	3,139	3,407	3,477
Contre pression	mbar	5,5	7	8	8	8,5	9,0	7,5	8,0	8,5	8,0	8,5	9,5
Poids à vide (approx.)	tonnes	3,4	3,7	4,3	5,2	6	6,7	9	10,6	11,8	13,6	15,5	18,4

ESB		1200	1400	1500	1600	1800	-T 1800	2000	-T 2000	2500	-T 2500	3000	-T 3000
Débit	kg/h	12,000	14,000	15,000	16,000	18,000	18,000	20,000	20,000	25,000	25,000	30,000	30,000
Puissance	kW	7,856	9,165	9,820	10,474	11,784	11,784	13,093	13,093	16,366	16,366	19,640	19,640
Conso. Combustible	Nm³/h	918	1,071	1,147	1,224	1,376	1,376	1,529	1,529	1,912	1,912	2,294	2,294
Volume	m³	23,86	27,09	27,92	29,58	34,32	27,23	33,31	32,27	38,77	38,80	40,78	46,39
a	mm	6,483	6,633	6,874	7,102	7,714	5,360	7,714	5,360	8,602	5,974	8,615	5,980
Ø b	mm	3,247	3,417	3,440	3,500	3,544	3,970	3,574	4,003	3,774	4,227	3,947	4,418
c	mm	2,400	2,700	2,700	2,700	2,820	3,158	2,860	3,175	2,860	3,175	3,290	3,640
d	mm	6,949	7,099	7,340	7,568	8,180	7,240	8,180	7,240	9,068	8,025	9,078	8,000
e	mm	380	380	380	380	380	*	380	*	380	*	380	*
f	mm	5,055	5,370	5,650	5,840	6,200	3,950	6,200	3,950	7,340	4,640	7,340	4,640
g	mm	2,200	2,500	2,500	2,500	2,600	2,940	2,640	2,955	2,640	2,955	3,070	3,420
h	mm	3,606	3,787	3,810	3,870	3,944	4,377	3,986	4,425	4,184	4,644	4,431	4,900
h1	mm	2,755	2,870	2,900	2,950	3,023	*	3,074	*	3,241	*	3,465	*
h2	mm	1,223	1,246	1,313	1,282	1,296	1,465	1,350	1,525	1,382	1,561	1,540	1,747
Ø k	mm	900	1,000	1,000	1,000	1,100	1,100	1,100	1,100	1,200	1,200	1,300	1,300
l	mm	3,247	3,417	3,440	3,500	3,545	4,041	3,575	4,075	3,775	4,304	3,945	4,495
m	mm	3,624	3,786	3,810	3,868	3,967	4,483	3,997	4,517	4,143	4,681	4,315	4,865
n	mm	3,684	3,852	3,875	3,935	4,033	4,547	4,063	4,583	4,210	4,747	4,380	4,930
Contre pression	mbar	10	11	11	11	15,5	15,5	16	16	19,5	19,5	20	20
Poids à vide (approx.)	tonnes	22,2	25,4	26,8	28,5	30,6	31,1	32,5	33,8	36,6	38,8	42,7	43,5

ESB 100 - ESB 300

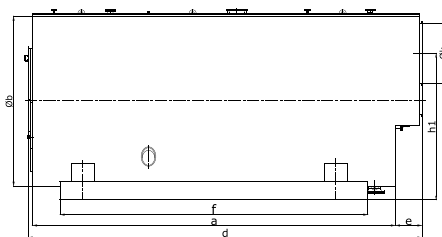


Vue de profil

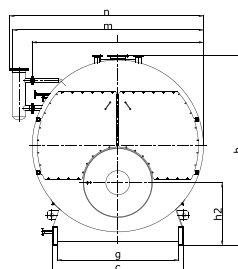


Vue de face

ESB 400 - ESB 3000

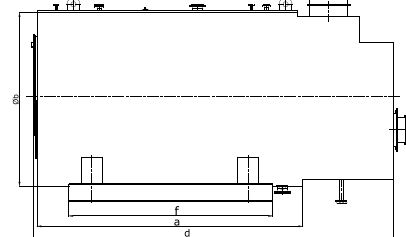


Vue de profil

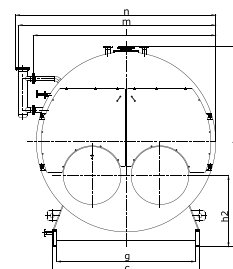


Vue de face

ESB -T1800 - ESB -T3000



Vue de profil



Vue de face