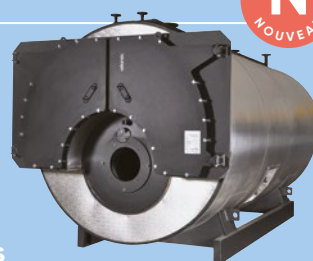


LRB

Chaudière triple parcours basse température
à équiper gaz ou fioul domestique

6 modèles de 12 000 à 23 000 kW

- Puissance
- Performance
- Installation & maintenance facilitées



LRB

Chaudière triple parcours basse température
à équiper gaz ou fioul domestique



6 modèles de 12 000 à 23 000 kW
à équiper d'un brûleur

GARANTIES

- Corps de chauffe : 3 ans, possibilité d'extension⁽²⁾

+ PRODUIT

PUISSANCE

- 6 modèles de 12 000 à 23 000 kW

INSTALLATION & MAINTENANCE FACILITÉES

- Nettoyage du foyer sans démonter le brûleur
- Chaudière livrée entièrement montée

PERFORMANCE

- Rendement élevé
- Température de consigne jusqu'à 105 °C
- Faibles déperditions thermiques

Pression de service disponible : 8, 10, 14 ou 16 bar.

Compatible brûleur gaz naturel, propane ou fioul domestique. Brûleur biogaz autorisé après accord préalable et enregistrement par le service avant-vente.



INSTALLATION & MAINTENANCE FACILITÉES

- Chaudière livrée entièrement montée
- Anneaux de levage prévus pour faciliter l'installation
- Porte double battant permettant le nettoyage des faisceaux de fumées
- Nettoyage facilité du corps de chauffe par les 2 trous d'homme de part et d'autre de la chaudière sans démontage du brûleur
- Trappe de visite pour accéder à la boîte à fumée, pour faciliter son nettoyage
- Passerelle de service proposée en option pour une meilleure accessibilité



PERFORMANCE & SÉCURITÉ

Rendement élevé

- Gamme atteignant un rendement jusqu'à 95,5 % sur PCI (à 30 % de charge). Éligible aux CEE ⁽¹⁾
- Exploitation optimale du combustible garantie par le troisième parcours des fumées
- Répartition idéale des températures d'eau grâce à sa conception concentrique
- Approuvée pour des températures limites de retour basse de 60 °C pour un fonctionnement au gaz naturel et de 50 °C au fioul domestique.

Température eau chaude jusqu'à 105 °C

- Chaudières spécialement conçues pour supporter une température de consigne maximale jusqu'à 105 °C (avec un système de régulation le permettant). Le thermostat de sécurité est limité à 110 °C

Faibles déperditions thermiques

- Faibles pertes thermiques grâce à l'isolation en laine de roche de 120 mm d'épaisseur
- Portes avant équipées d'un panneau calorifuge

Sécurité renforcée

- Présence d'un clapet anti-explosion pour éviter d'endommager le conduit de cheminée en cas de dépression brusque sur l'installation ou dans le cas d'un brusque surpression à l'intérieur du conduit.

(1) Certificat d'économie d'énergie.

(2) Nous consulter.



LES ÉQUIPEMENTS DE LA LRB

Fournitures

Corps de chauffe acier monobloc isolé 120 mm

- Raccordement hydraulique en 2 piquages
- Brides départ et retour
- Minimum 2 manchons de soupape de sécurité
- Viseur de flamme
- Anneaux de levage
- 2 trous d'homme
- 1 clapet anti-explosion

Porte double battant étanche et isolée, permettant l'accès aux faisceaux de fumée

Boîte à fumées isolée

- Trappe de visite côté fumées

Plaque façade brûleur

(usinée selon référence, à préciser à la commande)

- Béton réfractaire moulé pour tête brûleur

Jaquette en aluminium moulé gaufré isolée et renforcée avec chemin de marche. Montée en usine.

Accessoires

- Passerelle de service avec échelle
- Autres accessoires : nous consulter

Spécificités

- Pour installation à eau chaude (température de consigne maximale 105 °C).

Cet appareil est certifié conforme à la directive sur les appareils à gaz et a été conçu selon la norme EN 12953.

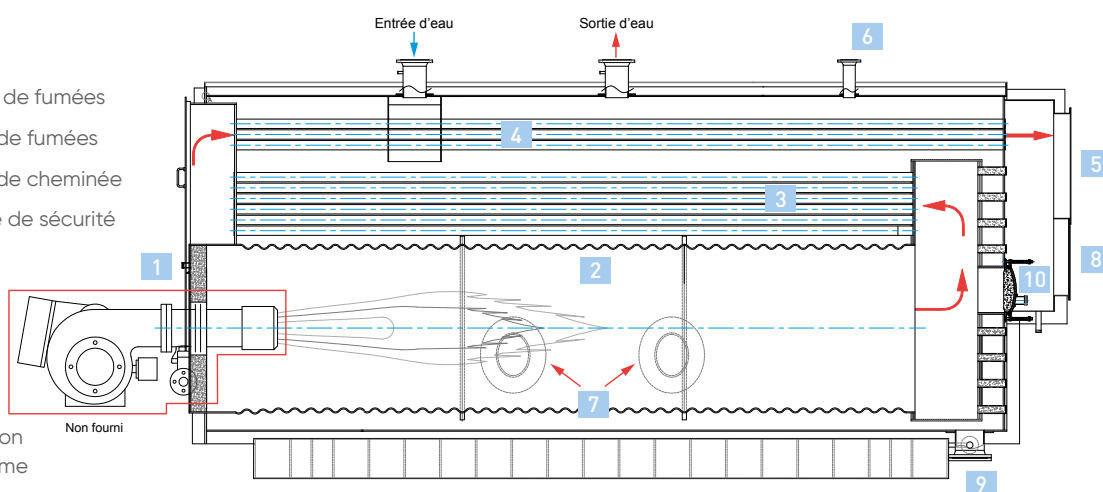
Le thermostat limiteur de sécurité ne dépasse pas 110 °C.

- **Pression de service 8, 10, 14 ou 16 bar**
- Raccordement cheminée B23



Vue en coupe

- 1 Viseur de flammes
- 2 Foyer
- 3 Deuxième parcours de fumées
- 4 Troisième parcours de fumées
- 5 Sortie vers conduit de cheminée
- 6 Manchons soupape de sécurité
- 7 Trous d'homme (1 de chaque côté)
- 8 Trappe de visite boîte à fumées
- 9 Vidange
- 10 Clapet anti-explosion avec viseur de flamme



PERFORMANCES LRB (GAZ NATUREL)

CARACTÉRISTIQUES TECHNIQUES	UNITÉS	LRB 12	LRB 14	LRB 16,5	LRB 18	LRB 20	LRB 23
Classe [•]		Basse température					
Type de brûleur [•]		Air soufflé					
PUISSANCES							
Puissance utile nominale max à 80/60°C [•]	kW	12 000	14 000	16 500	18 000	19 900	23 000
Puissance utile intermédiaire à 30% de charge	kW	3 600	4 200	4 950	5 400	5 970	6 900
Débit calorifique nominal Qn	kW	12 980	15 140	17 850	19 470	21 630	24 880
RENDEMENTS							
Taux de modulation mini*(80/60°C)	%	25	25	25	25	25	25
Rendement utile sur PCI à 100% de charge (régime 105/85°C)	%	92,2	92,2	92,2	92,2	92,2	92,2
Rendement utile sur PCI à 30% de charge (régime 105/85°C)	%	95,8	95,8	95,8	95,8	95,8	95,8
Rendement utile sur PCI à 100% de charge (régime 80/60°C) [•]	%	92,4	92,4	92,4	92,4	92,4	92,4
Rendement utile sur PCI à 30% de charge (régime 80/60°C) [•]	%	95,5	95,5	95,5	95,5	95,5	95,5
DÉBITS							
Débit gaz naturel à Pn (15°C)	Nm³/h	1 353	1 578	1 860	2 029	2 255	2 593
Débit massique des fumées à Qn (105/85°C)	Nm³/h	16 275,6	18 988,2	22379,0	24413,0	27 126,1	31 195
Débit massique des fumées à Qn (80/60°C)	Nm³/h	16 235,3	18 941,1	22 323,5	24 352,9	27 058,8	31 117,6
CARACTÉRISTIQUES DES FUMÉES, PERTES							
Pertes à l'arrêt (ΔT=30K)	kW	24	28	33	36	40	46
Pertes de charge côté fumées à excès d'air de 20% [B23]	mbar	12,5	13	13,7	10	10	10,5
Température des fumées à Qn (105/85°C)	°C	185	185	185	185	185	185
Température min des fumées (105/85°C)	°C	108	108	108	108	108	108
Température des fumées à Qn (80/60°C)	°C	180	180	180	180	180	180
Température min des fumées (80/60°C)	°C	100	100	100	100	100	100
CARACTÉRISTIQUES HYDRAULIQUES							
Pertes de charge à débit P/20	daPa	550	400	300	350	400	550
Débit nominal primaire à ΔT20 °C	m³/h	516	602	710	774	860	989

Valeurs à :
Excès d'air = 20 %, CO₂ = 12 %, Lambda 1,10
Température de l'air = 20 °C, humidité relative = 60 %, pression atmosphérique = 100 kPa
PCI gaz naturel = 997 kWh/Nm³
*selon régime d'eau nous contacter - • Données selon RT2012

PERFORMANCES LRB (FIOUL DOMESTIQUE)

CARACTÉRISTIQUES TECHNIQUES	UNITÉS	LRB 12	LRB 14	LRB 16,5	LRB 18	LRB 20	LRB 23
Classe [•]		Basse température					
Type de brûleur [•]		Air soufflé					
PUISSANCES							
Puissance utile nominale max à 80/60 °C	kW	12 000	14 000	16 500	18 000	19 900	23 000
Puissance utile intermédiaire à 30 % de charge	kW	3 600	4 200	4 950	5 400	5 970	6 900
Débit calorifique nominal Qn	kW	12 980	15 140	17 850	19 470	21 630	24 880
RENDEMENTS							
Taux de modulation mini* (80/60°C)	%	40	40	40	40	40	40
Rendement utile sur PCI à 100% de charge (régime 105/85°C)	%	92,6	92,6	92,6	92,6	92,6	92,6
Rendement utile sur PCI à 40% de charge (régime 105/85°C)	%	96,2	96,2	96,2	96,2	96,2	96,2
Rendement utile sur PCI à 100% de charge (régime 80/60°C)	%	92,8	92,8	92,8	92,8	92,8	92,8
Rendement utile sur PCI à 40% de charge (régime 80/60°C)	%	96,4	96,4	96,4	96,4	96,4	96,4
DÉBITS							
Débit fioul domestique à Pn (15 °C)	kg/h	1092,4	1274,5	1502,0	1638,5	1820,6	2093,7
Débit massique des fumées à Qn (105/85°C)	kg/h	14 201,0	16567,8	19526,3	21 301,5	23 668,3	27 218,5
Débit massique des fumées à Qn (80/60°C)	kg/h	14 173,4	16 535,8	19 488,5	21 260,1	23 622,4	27 165,7
CARACTÉRISTIQUES DES FUMÉES, PERTES							
Pertes à l'arrêt (ΔT=30K)	kW	24	28	33	36	40	46
Pertes de charge côté fumées à excès d'air à 20% (B23)	mbar	12,5	13	13,7	10	10	10,5
Température des fumées à Qn (105/85°C)	°C	182	182	182	182	182	182
Température minimum des fumées (105/85°C)	°C	115	115	115	115	115	115
Température des fumées à Qn (80/60°C)	°C	178	178	178	178	178	178
Température min des fumées (80/60°C)	°C	113	113	113	113	113	113
CARACTÉRISTIQUES HYDRAULIQUES							
Pertes de charge à débit P/20	daPa	550	400	300	350	400	550
Débit nominal primaire à ΔT20	m³/h	516	602	710	774	860	989

Valeurs à :
Excès d'air = 20 %, CO₂ = 16 %, Lambda = 1,12
Température de l'air = 20 °C, humidité relative = 60 %, pression atmosphérique = 100 kPa
PCI fioul domestique = 11,85 kW/kg
Composition fioul domestique C=86,5 – H = 13,1 – O = 0,2 – S max = 0,2 %
*selon régime d'eau nous contacter - • Données selon RT2012

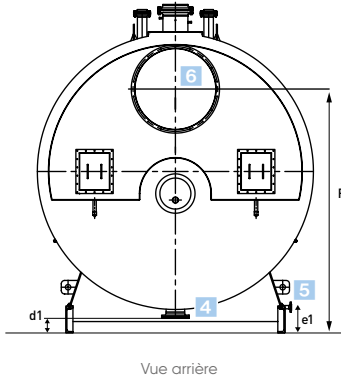
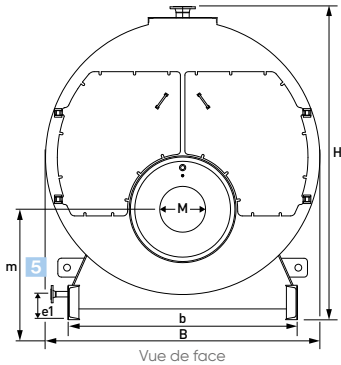
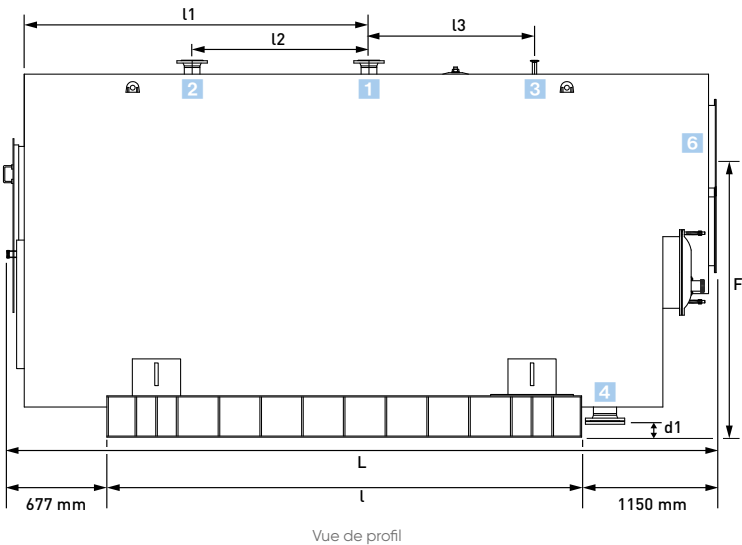
LRB

Caractéristiques dimensionnelles

CARACTÉRISTIQUES DIMENSIONNELLES

CARACTÉRISTIQUES GÉNÉRALES	REPÈRES	UNITÉS	LRB 12	LRB 14	LRB 16,5	LRB 18	LRB 20	LRB 23
CHAUDIÈRE								
Hauteur hors tout	L	mm	8 130	8230	8 430	8 830	9 530	10 130
Largeur hors tout	B	mm	3 420	3 614	3 789	4 068	4 068	4 862
Hauteur hors tout	H	mm	4 040	4 223	4 470	4 751	4 751	4 988
Poids à vide	-	kg	31 035	35 468	40 256	47 431	50 450	57 674
Volume d'eau	-	L	31 380	35 860	39 870	49 260	53 520	61 510
SOCLE DE CHAUDIÈRE								
Longueur socle chaudière	l	mm	6 290	6 390	6 590	6 990	7 690	8 290
Largeur socle chaudière	b	mm	2 723	2 923	3 023	3 223	3 223	3 423
HYDRAULIQUE								
Diamètre Départ 1 / Retour 2 PN 16	1 / 2	-	DN300	DN300	DN350	DN350	DN400	DN400
Entraxe avant / Départ 1	l1	mm	4 070	4 220	4 745	4 275	5 220	5 745
Entraxe Départ 1 / Retour 2	l2	mm	2 000	2 000	2 000	2 030	2 850	3 000
Diamètre manchons soupape 3 PN16	3	-	2 ⁽¹⁾ x DN100	2 ⁽¹⁾ x DN125	2 ⁽¹⁾ x DN150	2 ⁽¹⁾ x DN150	2 ⁽¹⁾ x DN150	4 ⁽¹⁾ x DN100
Entraxe Départ 1 / manchon soupape 3	l3	mm	1 980	1 830	1 775	3 005	2 750	2 750
Diamètre vidange 4 PN16	4	-	DN250	DN250	DN250	DN250	DN250	DN250
Hauteur vidange 4 / sol	d1	mm	235	235	235	235	235	235
Diamètre vidange 5 PN 16	5	-	DN40	DN40	DN40	DN40	DN40	DN40
Hauteur vidange 5 / sol	e1	mm	376	376	376	376	376	376
PORTE/BRÛLEUR								
Diamètre passage tête brûleur	M	-	Ø500	Ø500	Ø500	Ø500	Ø500	Ø500
Hauteur brûleur / Sol	m	mm	1 432	1474	1 532	1 561	1 561	1 586
FUMÉES								
Diamètre extérieur buse fumées	6	mm	1 150	1 200	1 250	1 300	1 350	1 450
Diamètre intérieur buse fumées	6	mm	1 050	1 100	1 150	1 200	1 250	1 350
Hauteur axe buse fumées / Sol	F	mm	3 012	3 179	3 342	3 991	3 556	3 666

Les valeurs sont données à titre indicatif pour des pressions de service 8 bar.
Ces données sont susceptibles d'être modifiées. Veuillez nous contacter systématiquement.
Veuillez nous contacter si vous souhaitez les données pour des pressions de service supérieur
(1) Nombre de manchons soupape.





ATLANTIC CONÇOIT ET PRODUIT EN FRANCE.

4 sites industriels performants dédiés à la chaufferie et à l'eau chaude sanitaire collective.

1. Cauroir (59)

Chaudières pressurisées et ballons collectifs

2. Aulnay-sous-Bois (93)

Préparateurs d'ECS, équipements de chaufferie et thermodynamique

3. Pont-de-Vaux (01)

Chaudières collectives gaz

4. Trappes (78)

Modules hydrauliques pour chaufferie



Les services : vos contacts dédiés



LRB

AVANT-VENTE

préconisations d'installation, choix de solutions, assistance technique, études et dimensionnement

ASSISTANCE TECHNIQUE ET GARANTIES

aide à l'installation et au dépannage, gestion des demandes de mise en service, suivi de l'intervention, pièces détachées, garanties

COMMANDES ET LIVRAISONS DE PRODUITS FINIS

disponibilité, prix, commandes, délai

FORMATIONS

formations avec des experts métiers sur des produits en fonctionnement

ESPACE SAV

accès 24h/24 – 7j/7 de nombreux services utiles, notices, vues éclatées, commandes de pièces détachées, gestion des garanties

01 46 83 60 18

avvsolutionschaufferie@groupe-atlantic.com

03 51 42 70 03

03 85 35 21 21

04 72 10 27 69

www.atlantic-formations.fr

www.atlantic-pro.fr

rubrique Espace SAV