

# Gainables Confort

## Taille 36

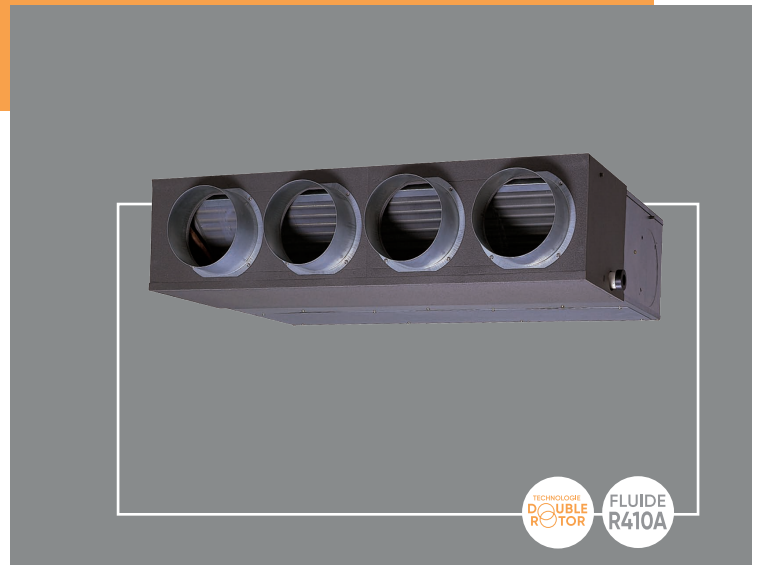
DC Inverter - R410A

Notre partenaire Fujitsu participe au programme EUROVENT pour les splits. Retrouvez les modèles concernés et les données certifiées sur [www.eurovent-certification.com](http://www.eurovent-certification.com).



### + PRODUITS

- Disponible en monophasé et triphasé
- **Discrétion :**
  - pas d'unité intérieure apparente
- **Confort pièce par pièce :**
  - compatible avec la gamme Shogun (avec faisceau en option)
- **Installation simplifiée :**
  - faible épaisseur : 270 mm
  - pression statique réglable : 30/150 Pa



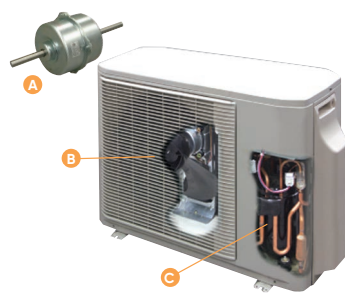
TECHNOLOGIE DOUBLE ROTOR  
FLUIDE R410A



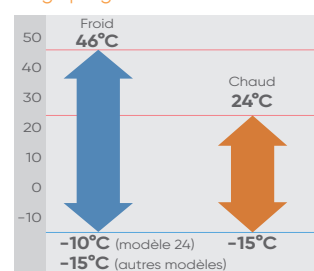
(1) Sous réserve d'un contrat d'entretien annuel souscrit dès la 1<sup>re</sup> année, auprès de l'installateur, d'une entreprise spécialisée ou d'Atlantic.

### PERFORMANCE

La combinaison de la technologie des moteurs de ventilation DC Inverter et du compresseur Double Rotor DC Inverter assure des performances optimales et des niveaux sonores bas en toutes circonstances.



#### Large plage de fonctionnement

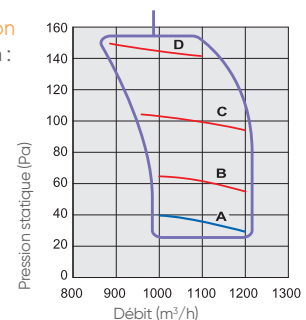


- A Moteur à courant continu (unité intérieure)    B Moteur à courant continu (unité extérieure)    C Compresseur double rotor DC Inverter

### RÉGLAGE AÉRAULIQUE FACILITÉ

Les gainables DC Inverter autorisent un réglage de la pression statique directement à partir de la télécommande. Cette fonctionnalité permet aux gainables de s'adapter à tous types de réseau.

4 modes de pression  
Plage de pression : 30 à 150 Pa



### GAINABLES CONFORT DC INVERTER - R410A



ARYG 36 LMLA



Filaire fournie avec l'UI



AOYG 36 LETL



AOYG 36 LATT

**CARACTÉRISTIQUES TECHNIQUES**

Alimentation : Mono 230V - 50Hz / Tri 400 V + N - 50 Hz

| PUISSANCE NÉCESSAIRE<br>POUR VOTRE PROJET (W)              | 9 400           |                         | 10 000                  |  |
|--|-----------------|-------------------------|-------------------------|--|
|  | Monophasé       |                         | Triphasé                |  |
| LIBELLÉ UI   | ARYG 36 LMLE.UI |                         | ARYG 36 LMLA.UI         |  |
| LIBELLÉ UE   | AOYG 36 LETL.UE |                         | AOYG 36 LATT.UE         |  |
| <b>DIMENSIONNEMENT</b>                                     |                 |                         |                         |  |
| <b>CARACTÉRISTIQUES PRINCIPALES</b>                        |                 |                         |                         |  |
| P. frigo. nominale (min. / max.)                           | W               | 9 400 (2 800 / 11 200)  | 10 000 (4 700 / 11 200) |  |
| P. calo. nominale (min. / max.)                            | W               | 11 200 (2 700 / 12 700) | 11 200 (5 000 / 14 000) |  |
| P. calo. à -7°C  | W               | 10 000                  | 11 200                  |  |
| P. abs. nominale en froid                                  | W               | 2 960                   | 2 840                   |  |
| P. abs. nominale en chaud                                  | W               | 3 100                   | 2 870                   |  |
| Zone d'exploitation (u. int.)                              | m³/h            | 980 / 2 100             | 970 / 1 850             |  |
| Débit d'air max. (u. ext.) GV                              | m³/h            | 3 800                   | 6 200                   |  |
| Pression dispo.  | Pa              | 150                     | 150                     |  |
| <b>PERFORMANCES</b>  |                 |                         |                         |  |
| EER / SEER / ηs,c  |                 | 3,18 / <b>5,70</b> / -  | 3,52 / <b>5,80</b> / -  |  |
| COP / SCOP / ηs,h  |                 | 3,61 / <b>3,80</b> / -  | 3,90 / <b>4,00</b> / -  |  |
| Pression acoustique (u. int.) PV / GV (froid)              | dB(A)           | 29 / 42                 | 26 / 40                 |  |
| Puissance acoustique (u. int.) (froid)                     | dB(A)           | 65                      | 65                      |  |
| Pression acoustique (u. ext.) (froid)                      | dB(A)           | 54                      | 53                      |  |
| Puissance acoustique (u. ext.) (froid)                     | dB(A)           | 69                      | 67                      |  |
| <b>CLASSIFICATION ERP</b>                                  |                 |                         |                         |  |
| Classe énergétique (froid)                                 |                 | A+                      | A+                      |  |
| Classe énergétique (chaud)                                 |                 | A                       | A+                      |  |
| <b>PLAGE DE FONCTIONNEMENT</b>                             |                 |                         |                         |  |
| Froid  | °C              | -15 à 46                | -15 à 46                |  |
| Chaud  | °C              | -15 à 24                | -15 à 24                |  |
| <b>INSTALLATION</b>  |                 |                         |                         |  |
| <b>DIMENSIONS (H x L x P)</b>                              |                 |                         |                         |  |
| u. int.  | mm              | 270 x 1 135 x 700       | 270 x 1 135 x 700       |  |
| u. ext.  | mm              | 830 x 900 x 330         | 1 290 x 900 x 330       |  |
| <b>POIDS</b>   |                 |                         |                         |  |
| u. int. / u. ext.  | kg              | 40 / 61                 | 40 / 104                |  |
| <b>RACCORDEMENTS ÉLECTRIQUES</b>                           |                 |                         |                         |  |
| Intensité Nom.   | A               | 13,6                    | 4,4                     |  |
| Calibre disjonct.  | A               | 32                      | 16                      |  |
| Câble d'interconnexion u. ext / u. int.                    |                 | 4G x 1,5 mm²            | 4G x 1,5 mm²            |  |
| Câble alimentation   |                 | 3G x 6 mm²              | 5G x 1,5 mm²            |  |
| Unité à alimenter élec.                                    |                 | u. ext.                 | u. ext.                 |  |
| <b>LIAISONS FRIGORIFIQUES</b>                              |                 |                         |                         |  |
| Dia. gaz   | pouce           | 5/8"                    | 5/8"                    |  |
| Dia. liquide   | pouce           | 3/8"                    | 3/8"                    |  |
| Long. standard   | m               | 20                      | 30                      |  |
| Long. min. / max.  | m               | 5 / 50                  | 5 / 75                  |  |
| Dénivelé max.  | m               | 30                      | 30                      |  |
| Type de réfrigérant<br>(Potentiel de Réchauffement Global) |                 | R410A<br>(2 088)        | R410A<br>(2 088)        |  |
| Charge nominale (long. standard) / EqCO <sub>2</sub>       | g/t             | 2 100 / 4,385           | 3 450 / 7,204           |  |
| Charge add.  | g/m             | 40                      | 50                      |  |
| <b>DIAMÈTRE ÉVACUATION DES CONDENSATS</b>                  |                 |                         |                         |  |
| Unité intérieure   | mm              | 38 <sup>(1)</sup>       | 38 <sup>(1)</sup>       |  |

(1) Pour se raccorder à un diamètre 32 mm, prévoir raccord d'adaptation.

**DÉTAIL DES LIBELLÉS**
**UNITÉ INTÉRIEURE LIVRÉE  
AVEC SA TÉLÉCOMMANDE FILAIRE**

|                         |                 |                 |
|-------------------------|-----------------|-----------------|
| Référence               | ARYG 36 LMLE.UI | ARYG 36 LMLA.UI |
|                         | 873027          | 873019          |
| <b>PIQUAGES</b>         | PIQUAGE D200X4  | PIQUAGE D200X4  |
| Référence               | 809803          | 809803          |
| <b>UNITÉ EXTÉRIEURE</b> | AOYG 36 LETL.UE | AOYG 36 LATT.UE |
| Référence               | 872076          | 872001          |