

# NOTICE DE MONTAGE

## Registre proportionnel RM/P



### 1. AVERTISSEMENTS

#### AVANT L'INSTALLATION, LIRE ATTENTIVEMENT LES INSTRUCTIONS CI-DESSOUS :

En cas d'inobservation des conseils et avertissements contenus dans cette notice, le fabricant ne peut être considéré comme responsable des dommages subis par les personnes ou les biens.

La notice décrit comment installer, utiliser et entretenir correctement l'appareil, son respect permet d'en garantir l'efficacité et la longévité.

Ne pas utiliser cet appareil pour un usage différent de celui pour lequel il est destiné.

Après déballage, assurez-vous qu'il est en bon état, sinon adressez-vous à votre revendeur pour toute intervention.

L'utilisation d'un appareil électrique implique le respect des règles fondamentales suivantes :

- ne pas toucher l'appareil avec une partie du corps humide ou mouillée (mains, pieds, ...)
- cet appareil n'est pas prévu pour être utilisé par des personnes (y compris les enfants) dont les capacités physiques, sensorielles ou mentales sont réduites ou des personnes dénuées d'expérience ou de connaissance, sauf si elles ont pu bénéficier, par l'intermédiaire d'une personne responsable de leur sécurité, d'une surveillance ou d'instructions préalables concernant l'utilisation de l'appareil. Il convient de surveiller les enfants pour s'assurer qu'ils ne jouent pas avec l'appareil.
- ne raccorder l'appareil au réseau que si ce dernier correspond aux caractéristiques inscrites sur la plaque signalétique
- avant d'effectuer toute opération sur l'appareil, couper l'alimentation électrique et s'assurer qu'elle ne peut pas être rétablie accidentellement.
- Si le câble d'alimentation est endommagé, il doit être remplacé par le fabricant, son SAV ou personnes de qualification similaire afin d'éviter un danger.

### 2. DESCRIPTION

#### 2.1 Généralités

Registres proportionnels et étanches.

Utilisé dans notre avis technique VARIVENT, avec la sonde CO2. Dans ce cas une carte électronique (CAJ) transforme les signaux de commande 3.6 – 5.4 V de la sonde CO2 en 0 – 10 V pour la commande du servomoteur du RM/P.

#### 2.2. Spécifications techniques

Registre en acier galvanisé.

Servomoteur alimenté en 24V~ (en option : transformateur T230/24 AC ref : 533179).

Couple de rotation et de maintien : 5 Nm.

Durée de course pour 90° : 150s/120s.

Degrés de protection (horiz.) : IP54.

Câble de raccordement solidaire du boîtier : longueur 0.9m

Livré en position fermée.

#### 2.3 Dimensions

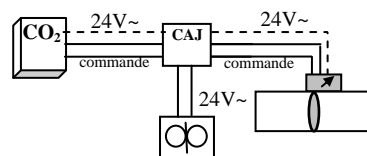
Code	Référence - Nom	Ø raccordement	Hauteur hors tout
546765	RM/P 125	125 mm	218 mm
546766	RM/P 160	160 mm	253 mm
546767	RM/P 200	200 mm	293 mm
546768	RM/P 250	250 mm	343 mm
546769	RM/P 315	315 mm	408 mm
546770	RM/P 400	400 mm	493 mm

### 3. UTILISATION DANS L'AVIS TECHNIQUE « Ventilation modulée ATLANTIC VISIOVENT : Système proportionnel »

La ventilation modulée dans le tertiaire consiste à ventiler les locaux automatiquement en fonction de leur occupation, réduisant les déperditions thermiques tout en maintenant la qualité d'air.

VARI-R : Le registre est associé à la carte d'ajustement CAJ (ref : 544 145).

En fonction de l'occupation dans le local (taux de CO<sub>2</sub>) le débit d'extraction et/ou d'insufflation variera de 10% du débit nominal à 100% (dimensionné en fonction de la réglementation en vigueur) par variation de l'ouverture du volet.



Pour le réglage des débits, se reporter à la notice de montage de la CAJ.

### 4. RACCORDEMENT ELECTRIQUE



**AVANT TOUTE OPERATION, DECONNECTER L'APPAREIL DU RESEAU ET S'ASSURER QUE L'ALIMENTATION NE PEUT PAS ETRE RETABLIE ACCIDENTELLEMENT.**

Ce matériel doit être installé par des personnes ayant une qualification appropriée. L'installation doit répondre à la norme NF C 15-100 et aux règles de l'art. Chaque produit ou composant entrant dans cette installation doit également être conforme aux normes qui lui sont applicables.

Il est nécessaire de s'assurer que les caractéristiques du réseau sont compatibles avec l'appareil à brancher.

Le servomoteur est utilisable en commande progressive 0 ... 10V

Le débrayage manuel est réalisé au moyen du bouton poussoir (Rouge)

#### Raccordement pour tension de commande 0 ... 10V

Lorsque la carte d'ajustement envoie une tension comprise entre 0 et 3.6 Vcc la lame du registre est fermée.

Lorsque la carte d'ajustement envoie la tension est comprise entre 3.6 Vcc et 5.4 Vcc le registre de la lame s'ouvre proportionnellement.

Lorsque la carte d'ajustement envoie une tension supérieure à 5.4 Vcc la lame du registre est ouvert à 100%.

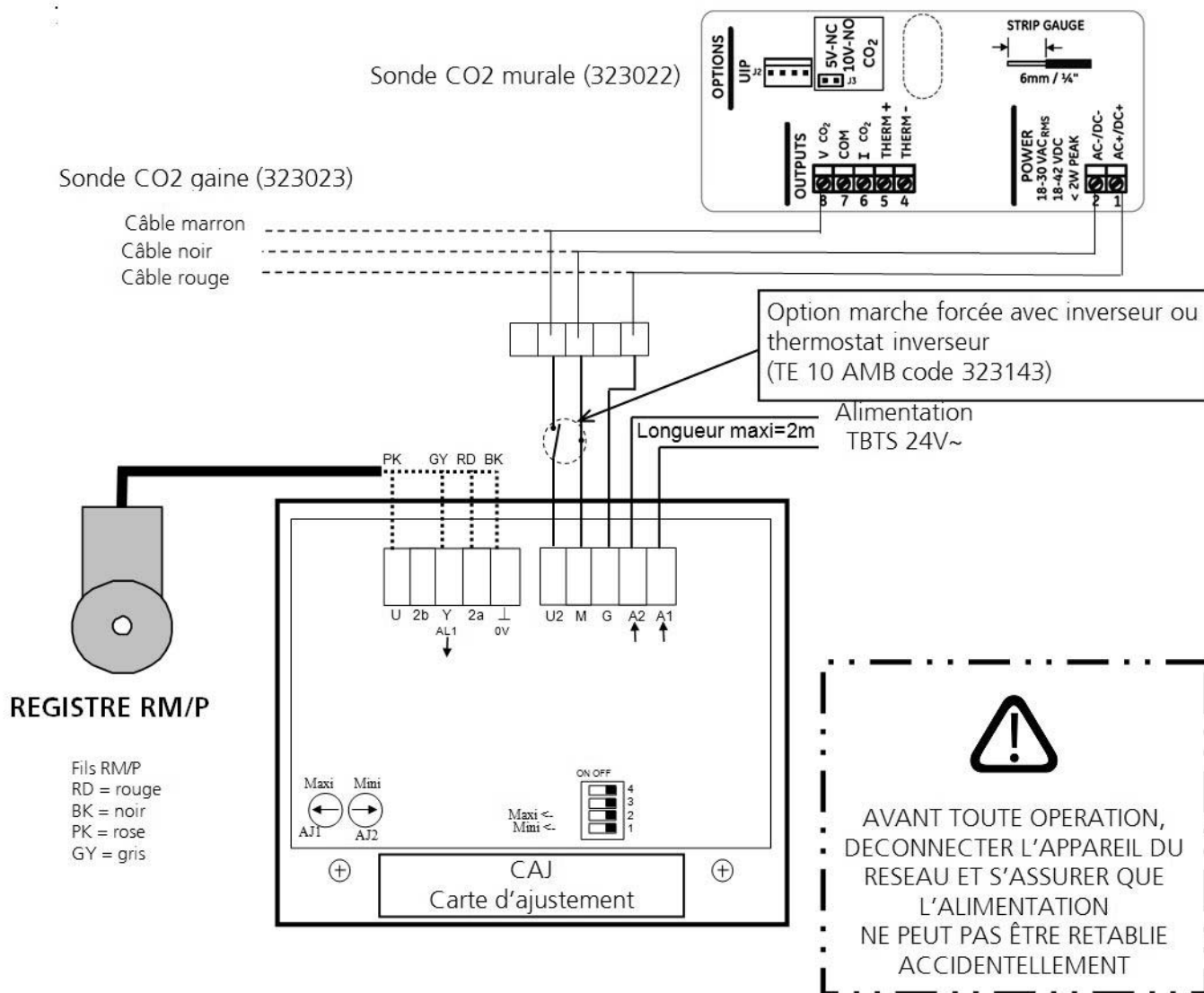
#### Repérage des câbles

Raccordement	Câbles				Signification
	Code	N°	Couleur	Abréviation	
Servomoteurs 24 V~	G	1	rouge	RD	Potentiel du système 24 V~
	G0	2	noir	BK	Zéro du système
	Y1	6	violet	VT	Signal de position. 0 V~, sens "horaire"
	Y2	7	orange	OG	Signal de position. 0 V~, sens inverse
	Y	8	gris	GY	Signal de position. 0...10- V, 0...35 V-
	U	9	rose	PK	Affichage de position 0...10 V-

## Schéma de raccordement



Dans le cadre de notre Avis Technique de la modulation des débits, se reporter à la notice de montage de la carte d'ajustement CAJ (ref : 544 145) pour le schéma de câblage.



## 5. ENTRETIEN

**ATTENTION :** Avant toute opération, déconnecter l'appareil du réseau et s'assurer que l'alimentation ne peut être rétablie accidentellement.

Ne jamais utiliser des produits agressifs (acétone, trichloréthylène,...) ou un nettoyeur haute pression. Pour nettoyer l'appareil, utiliser seulement un chiffon doux, légèrement humide.

## 6. GARANTIE

Cet appareil est garanti deux ans à compter de la date d'achat contre tous défauts de fabrication. Dans ce cadre, ATLANTIC Climatisation et Ventilation assure l'échange ou la fourniture des pièces reconnues défectueuses après expertise par son service après-vente. En aucun cas, la garantie ne peut couvrir les frais annexes, qu'il s'agisse de main d'œuvre, déplacement ou indemnité de quelque nature qu'elle soit. La garantie ne couvre pas les dommages dus à une installation non conforme à la présente notice, une utilisation impropre ou une tentative de réparation par du personnel non qualifié. En cas de problème, merci de vous adresser à votre installateur ou, à défaut, à votre revendeur.



**Atlantic Climatisation et Ventilation**

13, Bd Monge - ZI - BP 71 - 69882 Meyzieu Cedex

04.72.45.19.45

[www.atlantic-pro.fr](http://www.atlantic-pro.fr)