

atlantic

TAKAO M1

Le bien être **version compacte**

Pompe à chaleur air/air réversible

FLUIDE
R32

- MARQUE FRANÇAISE
- RECOMMANDÉE PAR LES PROFESSIONNELS
- SOLUTIONS CONNECTÉES

Initiale TAKAO M1

LE BIEN-ÊTRE **VERSION COMPACTE**

Avec son design épuré, ce mural s'intègre en toute discrétion, pour un confort thermique tout au long de l'année. Au-dessus d'une porte ou dans un couloir étroit, il saura toujours rester léger dans votre intérieur sans perdre en efficacité.



Tailles 7 à 12



Tailles 18 à 24





+ PRODUITS

- Craquez pour sa taille : **modèle le plus compact du marché**
 - Longueur de seulement 784 mm et hauteur de 270 mm
- Optez pour sa flexibilité de pose :
 - modèle avec les **meilleures longueurs de sa catégorie** :
 - Pré-charge de 15 m de longueur et dénivelé max. de 15 m de hauteur
- Bénéficiez d'un produit avec **une puissance maintenue même par -7°C extérieur**
- **Réalisez des économies d'énergie** :
 - Classe A+ en chaud, classe A++ en froid

Recommandations d'usage



À votre retour, mettre le mode pleine puissance pour atteindre rapidement votre température de consigne.



À température, activer le mode ECO pour réduire votre consommation énergétique.



Préférez un produit connecté

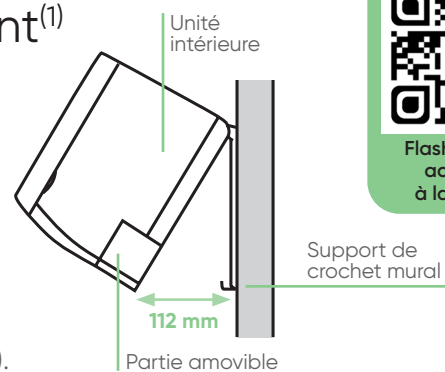
- **Connectez votre unité intérieure Takao M1** grâce au pack Naviclim (en option) et pilotez-la depuis l'application Atlantic Cozytouch⁽¹⁾.



Installez l'unité intérieure facilement⁽¹⁾

Amélioration des différents composants de l'unité intérieure Takao M1 :

- Platine murale renforcée
- Plaque inférieure amovible
- 2 sorties de condensats pré-perçées (droite et gauche)
- Support de liaisons frigorifiques intégré
- Espace de raccordement amélioré pour une meilleure accessibilité (jusqu'à 112 mm entre l'unité intérieure et le mur).



(1) Concerne uniquement les modèles 7 à 12 KPCE

(2) Sous réserve d'un contrat d'entretien annuel souscrit dès la 1^{re} année, auprès de l'installateur, d'une entreprise spécialisée ou d'Atlantic

Caractéristiques Techniques - Monosplit

Unités intérieures Takao M1

| Tailles | 07 | 09 | 12 | 18 | 24 |
|---|-------------|-------------|-------------|-------------|-------------|
| Puissance nominale (frigo/calor) | 2000 / 2500 | 2500 / 2800 | 3400 / 3800 | 5200 / 6300 | 7100 / 8000 |
| Pression acoustique UI en dB(A) (petite vit. / grande vit.) | 22 / 45 | 22 / 45 | 22 / 46 | 35 / 47 | 33 / 51 |
| Dimensions UI en mm (HxLxP) | 270x784x224 | 270x784x224 | 270x784x224 | 293x790x249 | 293x790x249 |
| Poids UI / UE en kg | 8 / 23 | 8 / 23 | 8 / 25 | 9,5 / 33 | 10 / 38 |
| SEER | 6,70 | 6,70 | 6,30 | 7,20 | 7,10 |
| SCOP | 4,00 | 4,00 | 4,10 | 4,30 | 4,00 |
| Classe énergétique (froid/chaud) | A++ / A+ | A++ / A+ | A++ / A+ | A++ / A+ | A++ / A+ |
| Dimensions UE en mm (HxLxP) | 541x663x290 | 541x663x290 | 541x663x290 | 542x799x290 | 632x799x290 |
| Diamètre gaz / liquide en pouce | 3/8" / 1/4" | 3/8" / 1/4" | 3/8" / 1/4" | 3/8" / 1/4" | 1/2" / 1/4" |
| Longueur liaisons frigo. mini / max. en m | 3 / 20 | 3 / 20 | 3 / 20 | 3 / 25 | 3 / 30 |

| | | | | | |
|----------------|----------------|----------------|-----------------|----------------|----------------|
| Libellés UI* | ASYG 7 KPCE.UI | ASYG 9 KPCE.UI | ASYG 12 KPCE.UI | ASYG 18 KLC.UI | ASYG 24 KLC.UI |
| Références UI* | 873845 | 873846 | 873847 | 873106 | 873107 |

* Livrée avec sa télécommande infrarouge

| | | | | | |
|---------------|---------------|---------------|----------------|----------------|----------------|
| Libellés UE | A0YG 7 KPC.UE | A0YG 9 KPC.UE | A0YG 12 KPC.UE | A0YG 18 KLC.UE | A0YG 24 KLC.UE |
| Références UE | 872090 | 872091 | 872092 | 872119 | 872120 |

CACHE-CLIM : L'ESTHÉTIQUE SANS COMPROMIS SUR LA PERFORMANCE

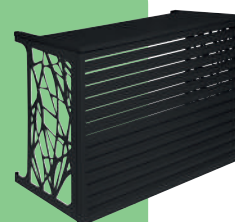
Conçu pour un habillage au design moderne des unités extérieures.

Cette structure en aluminium garantie :

- Une circulation d'air optimale, le flux d'air circule grâce à une reprise d'air latérale,
- Le rendement est maintenu et les pertes de charges sont maîtrisées,
- Une résistance aux éléments extérieurs,
- Un montage et démontage rapide en moins de 20 minutes.



Plus d'informations : nous consulter.



Gamme Confort
couleur
gris anthracite



Gamme Initiale
couleur crème



atlantic PRO
Services

Un service de pro, au service des pros.

Étude Avant-vente technique et chiffrage

04 72 10 27 70

Délais/prix, commande et livraison de produits finis

Voir catalogue produits
climatisations & ventilation

Assistance technique, après-vente et garanties

04 72 10 27 50

Formations

04 72 10 27 69
www.atlantic-pros.fr / Rubrique «FORMATIONS»

Espace SAV (pièces de rechange, garanties, documentations, vidéos)

www.atlantic-pros.fr / Rubrique «ESPACE SAV»



www.atlantic-pros.fr

atlantic