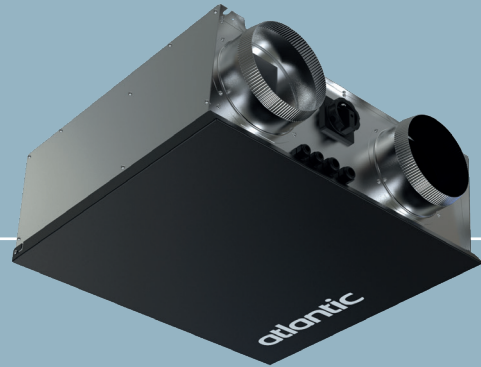


Novabso

Épurateur d'air



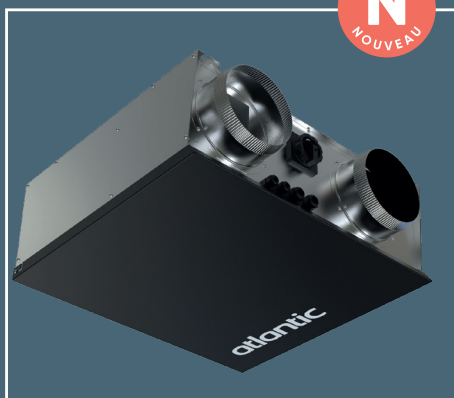
ICI, VOUS ENTREZ
— DANS UN ESPACE —
PURIFIÉ PAR
atlantic

Novabso

Épurateur d'air

Bim
Ready

N
NOUVEAU



PRODUITS

- **Intégration optimale en ambiance :**
 - Solution « invisible » intégration sous une dalle 600x600
 - Parfaite combinaison avec le diffuseur LNG S&R purif
- **Confort sans égal :**
 - Solution silencieuse avec un NR $\leq 35^{(1)}$ (filtres encrassés)
 - Diffusion totale d'air dans tout le volume et maîtrise de l'âge de l'air dans le volume traité
 - Réduction de la stratification
- **Qualité d'air absolue**
 - Abattement particulaire pour un air plus sain
 - Diminution de la gêne olfactive avec l'option F7 + charbon actif
 - Réduction du risque sanitaire et infectieux (virus/bactéries/microbes - Novabso est équipé en standard d'un filtre absolu classé H13 selon la EN1882 - filtration jusqu'à 99,95% sur virus et bactéries)
- **Installation et maintenance maîtrisées :**
 - Intégration en faux plafond
 - 1 filtre F7/an
 - 1 filtre absolu/an

(1) Niveau acoustique au débit nominal (selon configuration-type) pour un LP à 1 m en prenant en compte l'atténuation du faux plafond et coefficient alpha 0,8 et filtre H13 THP d'origine

ErP

GARANTIE
2 ANS
pièces

GARANTIE
10 ANS
engorgement
3A



Conforme au règlement d'éco-conception **2009/125/CE**
Aucun risque de production de « sous-produits de dégradation » dangereux conformément aux recommandations de santé publique (Avis du Haut Conseil de la Santé Publique de mai 2021, INRS 2020). Ces appareils peuvent donc fonctionner en permanence et « en présence humaine ».

APPLICATION - INSTALLATION

Application tertiaire

Solution développée pour répondre à toutes les applications tertiaires telles que les bureaux, open space et locaux collectifs, les établissements scolaires et de petite enfance, l'hôtellerie et les salles de restaurant, les maisons de retraites et EHPAD, les cabinets médicaux, l'ensemble des ERP...

Version

- 1 seule version / taille disponible pour une simplification de dimensionnement
- Solution de pilotage Maître - Esclaves disponible
- Différentes possibilités et solutions pour le raccordement diffuseur et grille de reprise

Installation

- Intérieur en montage faux plafond ou placard
- Montage suspendu au plafond ou mural à la verticale
- Caisson ultra-compact - Hauteur < 230 mm

Performances communiquées avec filtres d'origine, un raccordement gaine de 300 mm et un montage type avec grille LNG S+R 6F 600P/PURIF. Débit d'air nominal de 120 m³/h avec 100 Pa disponible.

CONSTRUCTION

Structure

- Caisson monobloc autoportant en acier

Motorisation et ventilation

- Plug fan avec moteur EC haute efficacité
- Ventilateur à action ultrasilencieux
- Montage spécial vibrations absorbées
- Piège à son interne de série
- Consommation très faible (≤ 35 W filtres encrassés pour une configuration-type)

Filtration et qualité d'air

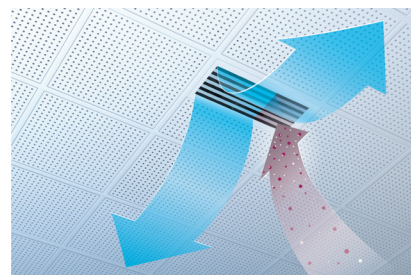
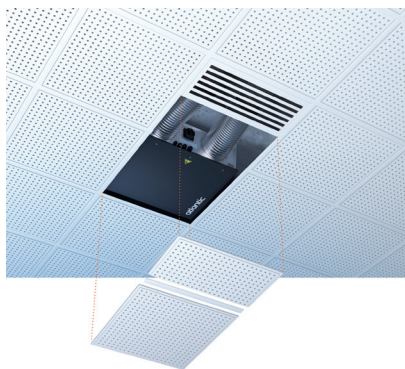
- Filtre abattement particulaire haute efficacité et à faible perte de charge
- Filtre H13 THP à très faible perte de charge équipé de son joint moulé périphérique afin d'assurer l'étanchéité au montage
- Filtre H13 THP muni de grilles de protection amont et aval du média pour garantir l'intégrité du média filtrant lors des cycles de maintenance

Raccordement et régulation

- Interrupteur de proximité de série
- Contact sec défaut filtres encrassés disponible

INTÉGRATION SIMPLIFIÉE EN FAUX PLAFOND

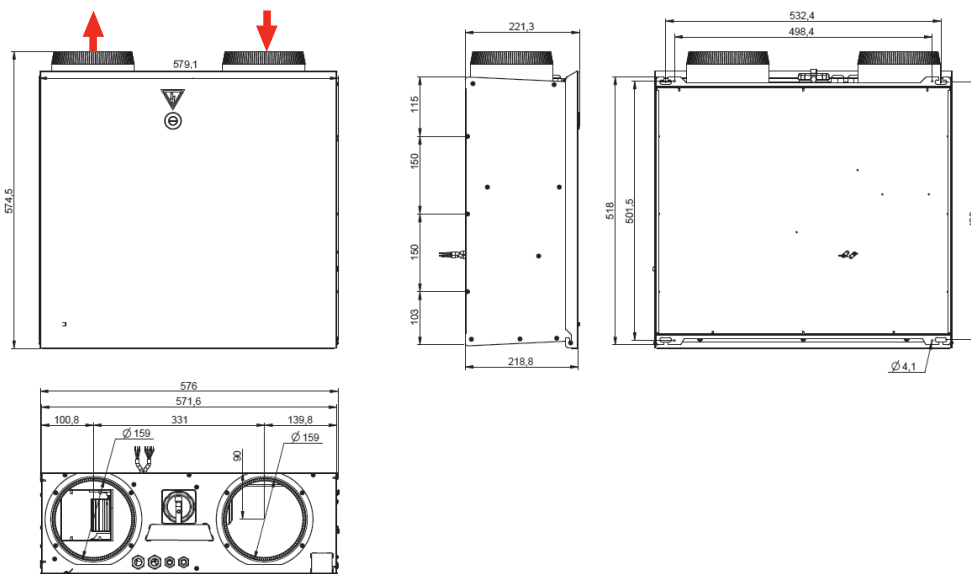
Installation type, en faux plafond pour une intégration simplifiée et une diffusion d'air épuré sans égal



Novabso

Épurateur d'air

DIMENSIONS



CARACTÉRISTIQUES

LIBELLÉ	Tension alim. élec. (V)	Fréquence alim. élec. (Hz)	Intensité fusible de protection (A)	Puissance ventilateur (W)	Poids (kg)	Classe de protection IP	RÉFÉRENCE
NOVABSO	Mono 230	50	2A	160	17,5	24	555342

ACCESSOIRE

Programmateur journalier/hebdomadaire

LIBELLÉ	RÉFÉRENCE
HORLOGE	555294



OPTIONS

LIBELLÉ	RÉFÉRENCE
FILTRE EPM1 55%	555315
FILTRE EPM1 55% + CA	555345
FILTRE H13 THP	555344
FILTRE H13 ECO ⁽¹⁾	Nous consulter

(1) Attention, avec la référence filtre H13 ECO, le niveau acoustique et la puissance absorbée ne correspondent pas aux performances du filtre H13 THP. Le filtre H13 ECO n'est pas recommandé dans les espaces où le niveau acoustique est prépondérant (bibliothèque, bureau individuel...). Le filtre H13 ECO est disponible uniquement si l'installation comprend un raccordement avec le diffuseur LNG S+R 6F 600 P/PURIF.

ACCESSOIRES DE DIFFUSION D'AIR



Diffuseur soufflage & reprise 300 x 600

LIBELLÉ	RÉFÉRENCE
LNG S+R 6F 600 P/PURIF	529493

LIBELLÉ	RÉFÉRENCE
T 160 G	523302



Bande d'étanchéité

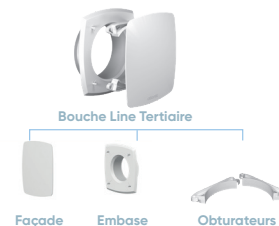
Largeur 50 mm - Longueur 15 m

LIBELLÉ	RÉFÉRENCE
BAF 10	533589



Manchons métalliques à griffes acier galvanisé pour installation en faux plafond ou placo

	Bouches Line ⁴		Manchons à griffes	
	LIBELLÉ	RÉFÉRENCE	LIBELLÉ	RÉFÉRENCE
$\varnothing 125$	B 125 LINE 4	542321	MTM 125	533184
$\varnothing 160$	B 160 LINE 4	542322	MTM 160	533185



Culottes à 90°CU (galva standard)

LIBELLÉ	RÉF.
CU 160/2X125	524649

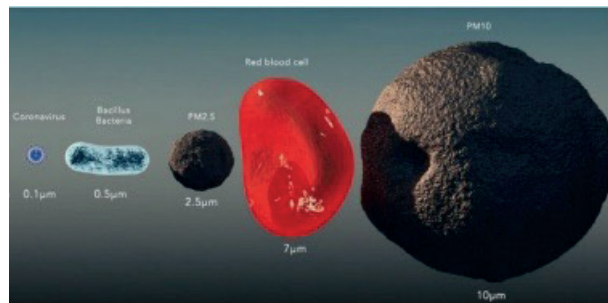
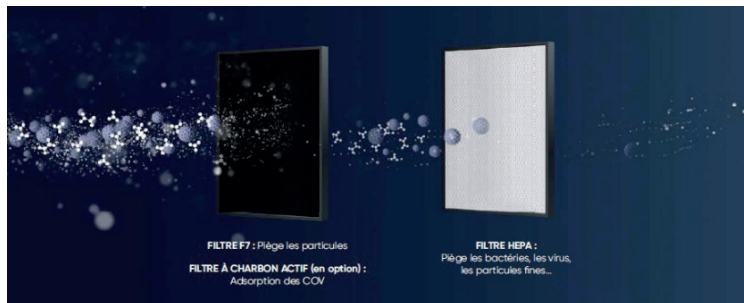


Novabso

Épurateur d'air

PRINCIPE DE FONCTIONNEMENT D'ÉPURATION D'AIR NOVABSO

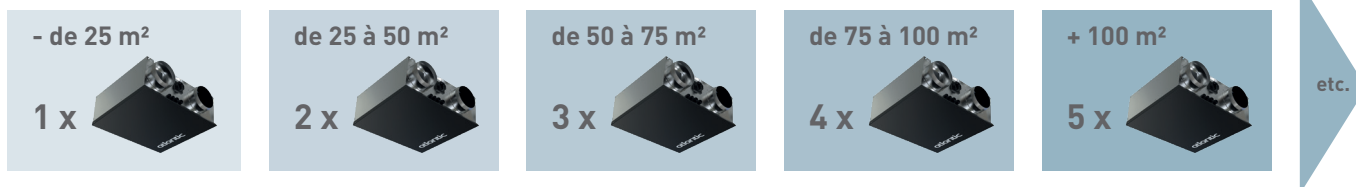
Une qualité d'air exceptionnelle



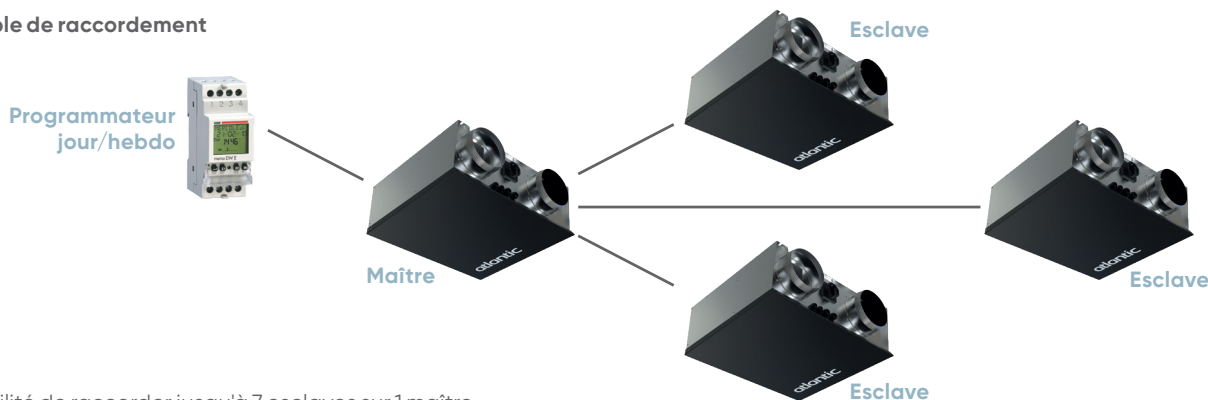
Filtre H13 THP $\geq 99.95\%$

INSTALLATION SIMPLIFIÉE DANS TOUS LES ESPACES

Préconisation du nombre d'épurateurs à installer en fonction de la surface (hauteur sous plafond de 2,7 m)



Exemple de raccordement



Possibilité de raccorder jusqu'à 7 esclaves sur 1 maître

Exemple d'installation

- Une solution esthétique : invisible, elle s'intègre très bien à tout l'espace
- Une solution d'épuration performante sans zone morte dans l'espace traité
- Amélioration importante de l'âge moyen de l'air dans l'espace traité
- Un confort des occupants sans égal - Vitesse d'air $< 0,2$ m/s dans la zone de confort
- Une solution inaudible (NR<35 pour Novabso filtres encrassés pour une installation-type)
- Une solution performante énergétiquement (consommation ≤ 35 W pour Novabso filtres encrassés sur une installation-type)
- Des économies d'énergie par la réduction de la stratification
- Une solution simple à installer et maintenir

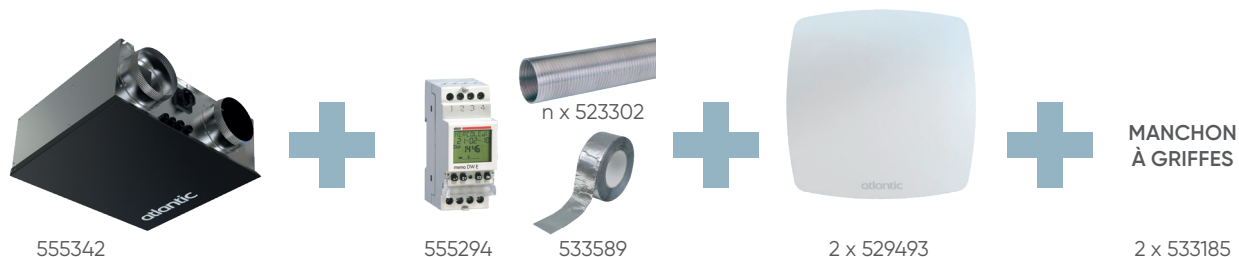


Novabso

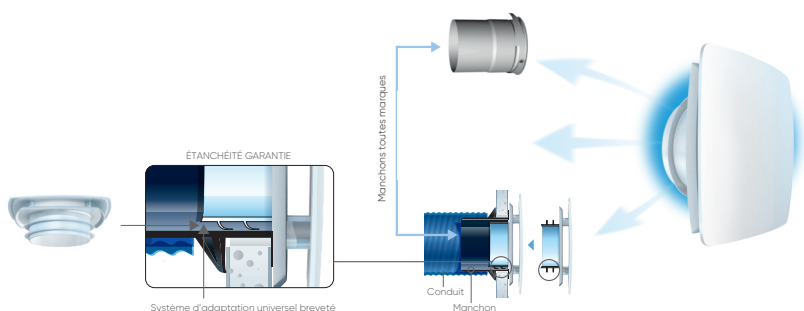
Épurateur d'air

SOLUTION #1 – COMBINAISON PARFAITE AVEC BOUCHE LINE⁴ Ø160*

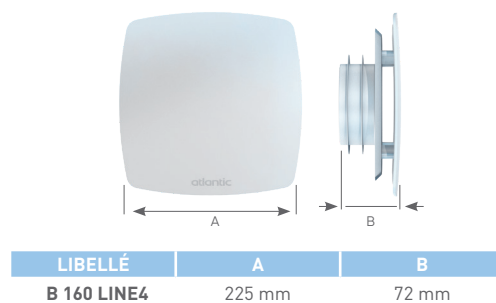
Cette combinaison n'est pas possible si utilisation du filtre H13 ECO



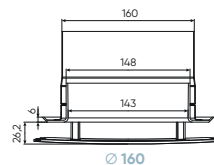
INSTALLATION



DIMENSIONS



Dimensions bouche montée sur le manchon à griffes MTM 160 – Réf. 533185

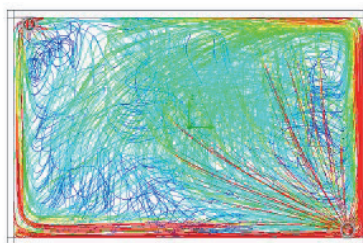
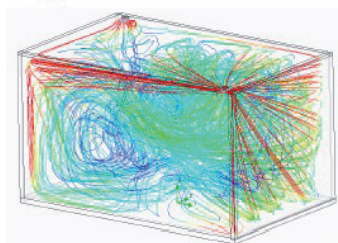


Le positionnement de bouches line⁴ diamétralement opposées assure un balayage optimal de la zone traitée.

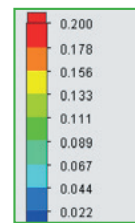
Exemple 1 : Un épurateur Novabso combiné à la solution bouche line Ø 160 mm

pour une surface de 16 m² (hauteur sous plafond de 2,8 m)

Âge de l'air dans cette configuration avec air neuf de 18 m³/h : 740s (LMA : local mean age)



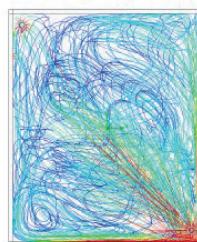
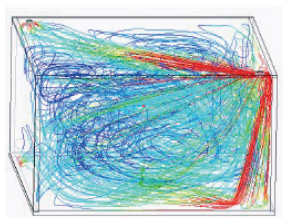
Vue de dessus



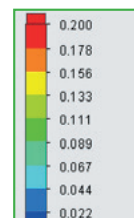
Vitesse d'air en m/s

Exemple 2 : Un épurateur Novabso combiné à la solution bouche line Ø 160 mm

pour un bureau de 30 m² (hauteur sous plafond de 2,8 m)



Vue de dessus



Vitesse d'air en m/s

* cf. page 282 du catalogue pour plus de détails sur bouche line⁴

Novabso

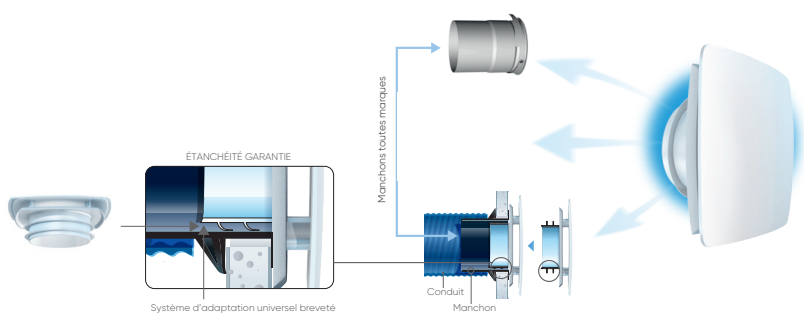
Épurateur d'air

SOLUTION #2 - COMBINAISON PARFAITE AVEC BOUCHE LINE⁴ Ø125*

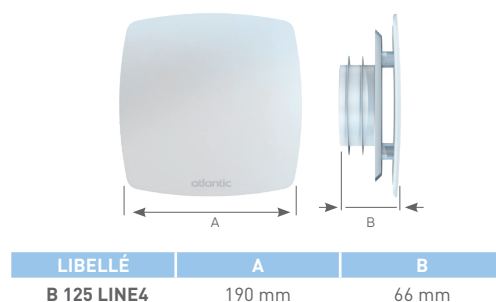
Cette combinaison n'est pas possible si utilisation du filtre H13 ECO



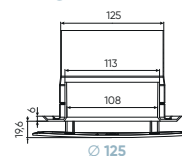
INSTALLATION



DIMENSIONS

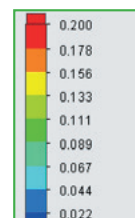
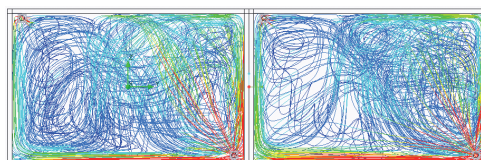
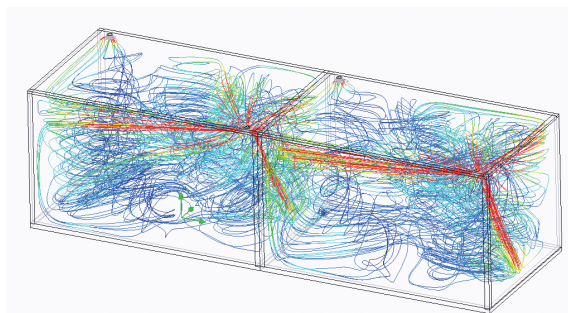


Dimensions bouche montée sur le manchon à griffes MTM 125 - Réf. 533184



Le positionnement de bouches line⁴ diamétralement opposées assure un balayage optimal de la zone traitée.

Un épurateur Novabso équipé d'un filtre F7+CA combiné à la solution bouche line Ø 125 mm pour deux bureaux de 16 m² (hauteur sous plafond de 2,8 m)



Vitesse d'air en m/s

* cf. page 282 du catalogue pour plus de détails sur bouche line⁴

COMBINAISON PARFAITE AVEC LE DIFFUSEUR LNG S&R 6F PURIF

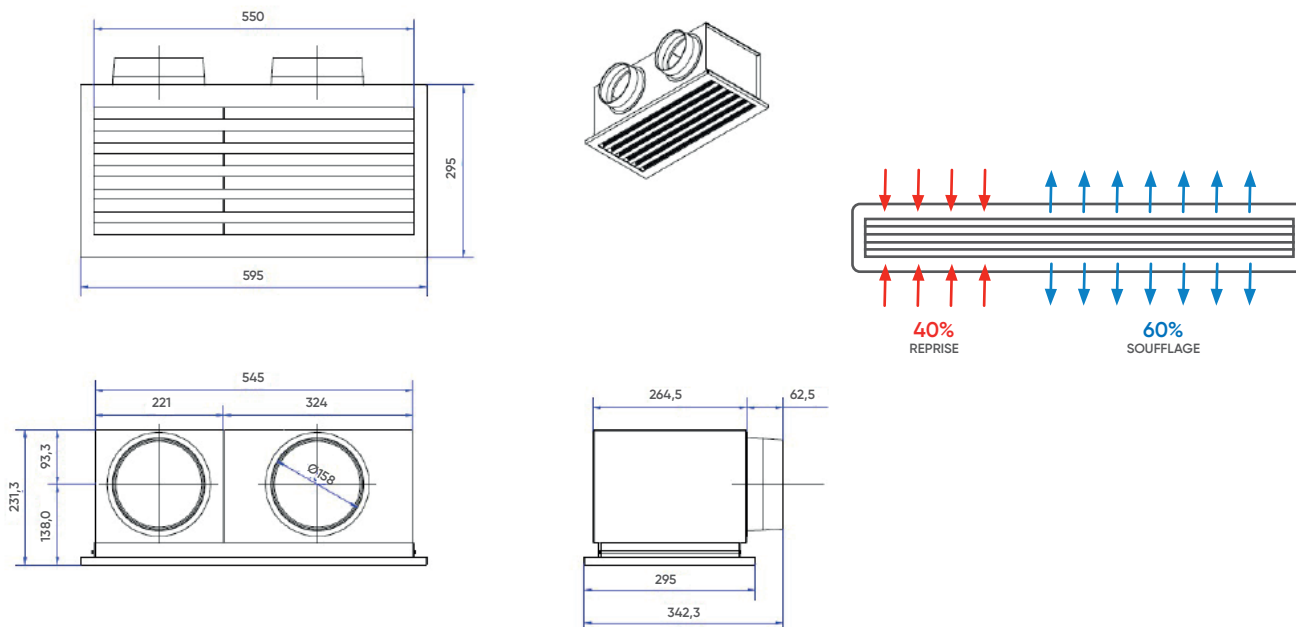


DIMENSIONS - INSTALLATION

Soufflage et reprise combinés sur un même diffuseur - Répartition soufflage 60% et reprise 40%

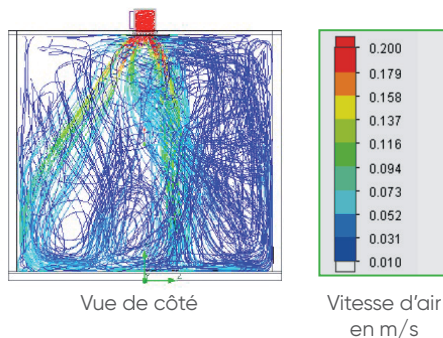
RAL 9016 - Plafond standard staff ou BA13

Diffuseur linéaire aluminium - Déflecteurs orientables selon 1 ou 2 directions



Le positionnement central du diffuseur LNG S&R assure un balayage optimal de l'espace traité.

Exemple : Un épurateur Novabso combiné à la solution LNG S&R 6F purif pour une surface de 16 m² (hauteur sous plafond de 2,8 m)



LES 3 OBJECTIFS D'UN ÉPURATEUR

- 1 - Abattement particulaire
- 2 - Eliminations des contaminants chimiques/COV et odeurs
- 3 - Inactiver les virus, bactéries, champignons, etc.

Effets physiologiques induits par type de polluants / état de l'ambiance

	COVt	PM	Formaldéhyde, Benzène	Odeurs	NOx O ₃	Virus - Bactéries Champignons	CO ₂	Radon	Bruit	T°	Hr
Cognitif / Productivité	✓	✓		✓		✓	✓		✓	✓	
Santé	✓	✓	✓		✓	✓		✓	✓	✓	
Qualité du Sommeil							✓		✓	✓	
Confort Olfactif	✓			✓							
Confort Thermique										✓	
Confort sonore									✓		
Confort Air sec											✓
Irritations	✓	✓	✓		✓						✓
Développement de la moisissure, de spores et d'acariens											✓

Action épurateur

CRITÈRES DE CHOIX D'UN ÉPURATEUR

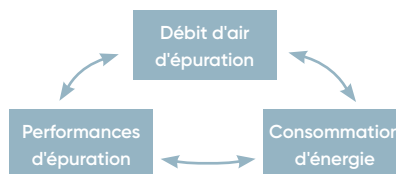
3 critères essentiels préconisés à prendre en compte pour choisir un épurateur d'air :

1 Intégration de la solution :

- le niveau acoustique en ambiance
- l'efficacité de la diffusion dans tout l'espace - maîtrise globale de l'âge de l'air dans chaque recoin
- le confort des occupants selon EN ISO 7730 - vitesse d'air < 0,2 m/s
- l'encombrement dans l'espace occupé

2 Performance du système :

- l'efficacité sur l'abattement particulaire
- l'efficacité sur les COV totaux et odeurs
- l'efficacité sur les biocontaminants



3 Exploitation et maintenance :

- la consommation d'énergie de la solution
- le coût de la maintenance – pièces de rechanges (filtres...)
- la facilité de pilotage, de gestion, de paramétrage de la solution
- la facilité de maintenance pour le remplacement des filtres...