

GAMME TAKAO

Maxi-multi grandes puissances

TWIN, TRIPLE et DOUBLE TWIN



VERSION
CHAUD SEUL
SELON MODÈLE



Produits

- **Confort toutes saisons :**
 - large plage de fonctionnement : jusqu'à -15 °C ext. en mode froid jusqu'à -20 °C en mode chaud
- **Pilotage centralisé des unités intérieures :**
 - jusqu'à 16 unités intérieures pilotées avec la même télécommande

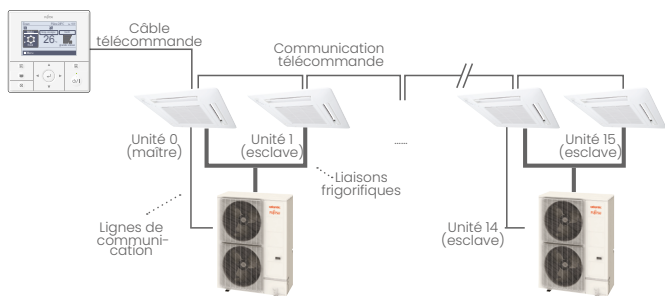
- **Idéal pour les applications monozone :**
 - régulation unique pour toutes les unités intérieures
 - puissance jusqu'à 22 kW
- **Installation simplifiée :**
 - grandes longueurs de liaisons frigorifiques (max. 100 m)
 - 30 m de dénivelé maximum



Pilotage centralisé

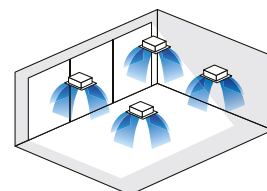
Le Maxi-multi grandes puissances peut piloter jusqu'à 16 unités intérieures avec la même télécommande.

Télécommande filaire



Idéal pour les grands volumes

Le Maxi-multi grandes puissances est idéal pour les installations monozone de types grands magasins. Il offre la possibilité de connecter jusqu'à 4 unités intérieures (double twin).



- SOLUTIONS
- EXPERTISE
- PROXIMITÉ



FORMATIONS



GARANTIES



MISE EN SERVICE

Toute l'expertise Atlantic à vos côtés

MAXI-MULTI DC INVERTER TWIN, TRIPLE ET DOUBLE TWIN - R410A



ABYG 18 LVTB.UI
ABYG 24 LVTA.UI



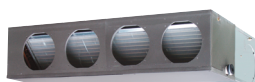
AUYG 18 LVLB.UI
AUYG 24 LVLA.UI



AUYG 30 LRLE.UI
AUYG 36 LRLE.UI
AUYG 45 LRLA.UI



ABYG 30 LRTE.UI
ABYG 36 LRTE.UI
ABYG 45 LRTA.UI



ARYG 24 à 45 LMLA/E.UI



AOYG 72 et 90 LRLA.UE



Infrarouge
(de série sur console/
plafonnier et
cassette 600 x 600)
Voir fonctions p. 768
du catalogue



Filaire
(de série sur gainable
et cassette 800 x 800)
Voir fonctions p. 769
du catalogue



CARACTÉRISTIQUES TECHNIQUES

Alimentation : Tri 400 V + N - 50 Hz

Nous participons au programme EUROVENT pour les splits. Retrouvez les modèles concernés et les données certifiées sur www.eurovent-certification.com.



PUISSANCE NÉCESSAIRE POUR VOTRE PROJET (W)		19 000	22 000
LIBELLÉ		AOYG 72 LRLA.UE	AOYG 90 LRLA.UE
RÉFÉRENCE		872064	872065
FAMILLE		CV1209	CV1209
DESP		Catégorie 2	Catégorie 2
DIMENSIONNEMENT			
CARACTÉRISTIQUES PRINCIPALES			
P. frigo. nominale (min./max.)	W	19 000 (8 400 / 20 900)	22 000 (10 300 / 24 200)
P. calo. nominale (min. / max.)	W	22 400 (7 200 / 24 600)	27 000 (8 500 / 29 700)
P. calo. à -7°C	W	19 980	24 120
P. abs. nominale en froid	W	5 990	7 240
P. abs. nominale en chaud	W	6 120	7 650
Débit d'air max. (u. ext.)GV	m³/h	8 400	8 400
PERFORMANCES			
EER / SEER / ηs,c		3,17 / 6,28 / 248 %	3,04 / 5,63 / 222 %
COP / SCOP / ηs,h		3,66 / 4,61 / 181 %	3,53 / 4,04 / 159 %
Pression acoustique (u. ext.)	dB(A)	55	55
Puissance acoustique (u. ext.)	dB(A)	68	68
CLASSIFICATION ErP			
Classe énergétique (froid)		-	-
Classe énergétique (chaud)		-	-
PLAGE DE FONCTIONNEMENT			
Froid	°C	-15 à 46	-15 à 46
Chaud	°C	-20 à 24	-20 à 24
INSTALLATION			
DIMENSIONS (HxLxP)			
u. ext.	mm	1 428 x 1 080 x 480	1 428 x 1 080 x 480
POIDS			
u. ext.	kg	163	172
RACCORDEMENTS ÉLECTRIQUES			
Intensité Nom.	A	10,57	13,63
Calibre disjonct.	A	32	32
Câble d'interconnexion u. ext / u. int.		4G x 1,5 mm²	4G x 1,5 mm²
Câble alimentation		5G x 6 mm²	5G x 6 mm²
Unité à alimenter élec.		u. ext.	u. ext.
LIAISONS FRIGORIFIQUES			
Dia. gaz	pouce	1"	1"
Dia. liquide	pouce	1/2"	1/2"
Long. standard	m	30	30
Long. max.	m	100	100
Dénivelé max.	m	30	30
Type de réfrigérant (Potentiel de Réchauffement Global)		R410A(2 088)	R410A(2 088)
Charge nominale (long. standard)/ EqCO ₂	g/t	5 600 / 11,693	7 100 / 14,825
Charge add.	g/m		Se reporter à la notice d'installation

OPTIONS DISPONIBLES



Télécommande filaire à programmation hebdomadaire

UTY-RVNYM
Référence : 875019



Télécommande filaire simplifiée

UTY-RSNYM
Référence : 809459



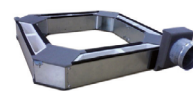
Kit télécommande⁽¹⁾ infrarouge

UTY-LRHYM
Référence : 809457



Télécommande et récepteur infrarouge

UTY-LRHYA2
Référence : 875011



Kit air neuf⁽²⁾

UTZ-VXAA
Référence : 809372



Kit air neuf⁽²⁾

UTZ-VXRA
Référence : 875054

(1) Kit constitué d'un récepteur infrarouge avec son câble 5 m et sa télécommande infrarouge.

(2) Pour plus d'informations, se reporter à la notice d'installation NI 923080.

Caractéristiques techniques des unités intérieures pour Maxi-multi DC Inverter

Consoles/plafonniers Confort



VERSION CHAUD SEUL SELON MODÈLE

PUISSANCE NÉCESSAIRE POUR VOTRE PROJET (W)		5 200	6 800
LIBELLÉ		ABYG 18 LVTB.UI	ABYG 24 LVTA.UI⁽¹⁾
Référence - famille		873118 CV1209	873002 CV1209
P. frigo. nominale	W	5 200	6 800
P. calo. nominale	W	6 000	8 000
Débit d'air (u. int.)PV / GV	m ³ /h	500 / 780	540 / 980
Pression acoustique (u. int.)PV / GV	dB(A)	32 / 41	33 / 45
Puissance acoustique (u.int.)	dB(A)	55	60
Dimensions (HxLxP)	mm	199 x 990 x 655	199 x 990 x 655
Poids	kg	27	27
Dia. liaison gaz	pouce	1/2"	5/8"
Dia. liaison liquide	pouce	1/4"	1/4"
Dia. évacuation des condensats u. int.	mm	32 ⁽²⁾	32 ⁽²⁾

Plafonniers Confort



VERSION CHAUD SEUL SELON MODÈLE

PUISSANCE NÉCESSAIRE POUR VOTRE PROJET (W)		8 500	9 400	12 100
LIBELLÉ		ABYG 30 LRTE.UI	ABYG 36 LRTE.UI	ABYG 45 LRTA.UI
Référence - famille		873000 CV1209	873025 CV1209	873014 CV1209
P. frigo. nominale	W	8 500	9 400	12 100
P. calo. nominale	W	10 000	11 200	13 300
Débit d'air (u. int.)PV / GV	m ³ /h	1000 / 1660	1000 / 1900	1100 / 2 100
Pression acoustique (u. int.)PV / GV	dB(A)	32 / 45	32 / 47	34 / 49
Puissance acoustique (u.int.)	dB(A)	57	60	-
Dimensions (HxLxP)	mm	240 x 1660 x 700	240 x 1660 x 700	240 x 1660 x 700
Poids	kg	46	46	46
Dia. liaison gaz	pouce	5/8"	5/8"	5/8"
Dia. liaison liquide	pouce	3/8"	3/8"	3/8"
Dia. évacuation des condensats u. int.	mm	26	26	26

Gainables Confort

VERSION CHAUD SEUL SELON MODÈLE



PUISSANCE NÉCESSAIRE POUR VOTRE PROJET (W)		6 800	8 500	9 400	12 100
UNITÉ INTÉRIEURE		ARYG 24 LMLA.UI*	ARYG 30 LMLE.UI	ARYG 36 LMLE.UI	ARYG 45 LMLA.UI
Référence - famille		873010 CV1209	873026 CV1209	873027 CV1209	873020 CV1209
PIQUAGE		PIQUAGE D200X4	PIQUAGE D200X4	PIQUAGE D200X4	PIQUAGE D200X4
Référence - famille		809803 CV1209	809803 CV1209	809803 CV1209	809803 CV1209
P. frigo. nominale	W	6 800	8 500	9 400	12 100
P. calo. nominale	W	8 000	10 000	11 200	13 300
Zone d'exploitation u. int.	m ³ /h	600 / 1100	980 / 1950	980 / 2 100	1020 / 2 250
Pression acoustique (u. int.)PV / GV	dB(A)	25 / 31	29 / 42	29 / 42	29 / 44
Puissance acoustique (u.int.)	dB(A)	60	65	65	-
Pression statique disponible	Pa	150	150	150	150
Dimensions (HxLxP)	mm	270 x 1135 x 700	270 x 1135 x 700	270 x 1135 x 700	270 x 1135 x 700
Poids	kg	38	40	40	40
Dia. liaison gaz	pouce	5/8"	5/8"	5/8"	5/8"
Dia. liaison liquide	pouce	1/4"	3/8"	3/8"	3/8"
Dia. évacuation des condensats u. int.	mm	38 ⁽³⁾	38 ⁽³⁾	38 ⁽³⁾	38 ⁽³⁾

(1) Sur ces unités intérieures, les liaisons tirées sont en 3/8" - 5/8". Un adaptateur 1/4" à 3/8" sur liaison liquide est nécessaire.

(2) Avec accessoire fourni. (3) Pour se raccorder en diamètre 32 mm, prévoir raccord d'adaptation p. 789 du catalogue.

Caractéristiques techniques des unités intérieures pour Maxi-multi DC Inverter

Cassettes 600 x 600 Confort

VERSION CHAUD SEUL
SELON MODÈLE



PUISSANCE NÉCESSAIRE POUR VOTRE PROJET (W)		5 200	6 800
UNITÉ INTÉRIEURE		AUYG 18 LVLB.UI	AUYG 24 LVL.A.UI⁽¹⁾
Référence - famille		873218 CV1209	873005 CV1209
FAÇADE		UTG-UFYD-W	UTG-UFYD-W
Référence - famille		857012 CV1209	857012 CV1209
P. frigo. nominale	W	5 200	6 800
P. calo. nominale	W	6 000	8 000
Débit d'air (u. int.) PV / GV	m ³ /h	410 / 680	450 / 930
Pression acoustique (u. int.) PV / GV	dB(A)	29 / 42	30 / 49
Puissance acoustique (u.int.)	dB(A)	54	59
Dimensions (HxLxP)	mm	245 x 570 x 570	245 x 570 x 570
Dimensions façade (HxLxP)	mm	49 x 700 x 700	49 x 700 x 700
Poids	kg	18	19
Dia. liaison gaz	pouce	1/2"	5/8"
Dia. liaison liquide	pouce	1/4"	1/4"
Dia. évacuation des condensats u. int.	mm	32 ⁽²⁾	32 ⁽²⁾

Cassettes 800 x 800 Confort

VERSION CHAUD SEUL
SELON MODÈLE



PUISSANCE NÉCESSAIRE POUR VOTRE PROJET (W)		8 500	10 000	12 500
UNITÉ INTÉRIEURE		AUYG 30 LRLE.UI	AUYG 36 LRLE.UI	AUYG 45 LRLA.UI
Référence - famille		873022 CV1209	873023 CV1209	873017 CV1209
FAÇADE		UTG-UGYA-W	UTG-UGYA-W	UTG-UGYA-W
Référence - famille		857009 CV1209	857009 CV1209	857009 CV1209
P. frigo. nominale	W	8 500	10 000	12 500
P. calo. nominale	W	10 000	11 200	14 000
Débit d'air (u. int.) PV / GV	m ³ /h	1150 / 1600	1150 / 1800	1250 / 1900
Pression acoustique (u. int.) PV / GV	dB(A)	32 / 40	32 / 43	36 / 46
Puissance acoustique (u.int.)	dB(A)	54	57	-
Dimensions (HxLxP)	mm	288 x 840 x 840	288 x 840 x 840	288 x 840 x 840
Dimensions façade (HxLxP)	mm	50 x 950 x 950	50 x 950 x 950	50 x 950 x 950
Poids	kg	26	26	26
Dia. liaison gaz	pouce	5/8"	5/8"	5/8"
Dia. liaison liquide	pouce	3/8"	3/8"	3/8"
Dia. évacuation des condensats u. int.	mm	32 ⁽²⁾	32 ⁽²⁾	32 ⁽²⁾

(1) Sur ces unités intérieures, les liaisons tirées sont en 3/8" - 5/8". Un adaptateur 1/4" à 3/8" sur liaison liquide est nécessaire.

(2) Avec accessoire fourni.

Tableau de combinaisons



APPLICATION MONOZONE : COMBINAISONS POSSIBLES

		Unités extérieures	Unités intérieures	TWIN	TRIPLE	DOUBLE TWIN
19 kW	 <p>TAILLE 72</p>		CASSETTES	 <p>AUYG 36 LRLE.UI : 2 x 10 kW</p>	 <p>AUYG 24 LVLA.UI : 3 x 6,8 kW</p>	 <p>AUYG 18 LVLB.UI : 4 x 5,2 kW</p>
			GAINABLES	 <p>ARYG 36 LMLE.UI : 2 x 9,4 kW</p>	 <p>ARYG 24 LMLA.UI : 3 x 6,8 kW</p>	
			CONSOLES/PLAF	 <p>ABYG 36 LRTE.UI : 2 x 9,4 kW</p>	 <p>ABYG 24 LVTA.UI : 3 x 6,8 kW</p>	 <p>ABYG 18 LVTB.UI : 4 x 5,2 kW</p>
22 kW	 <p>TAILLE 90</p>		CASSETTES	 <p>AUYG 45 LRLA.UI : 2 x 12,5 kW</p>	 <p>AUYG 30 LRLE.UI : 3 x 8,5 kW</p>	
			GAINABLES	 <p>ARYG 45 LMLA.UI : 2 x 12,1 kW</p>	 <p>ARYG 30 LMLE.UI : 3 x 8,5 kW</p>	
			CONSOLES/PLAF	 <p>ABYG 45 LRTA.UI : 2 x 12,1 kW</p>	 <p>ABYG 30 LRTE.UI : 3 x 8,5 kW</p>	

PUISSANCE NOMINALE DU GROUPE EXTÉRIEUR

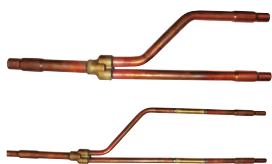
19 kW

22 kW

Raccordements frigorifiques

LIBELLÉ DES KITS DE RACCORDEMENT	UTP-SX236A	UTP-SX254A	UTP-SX354A	UTP-SX272A	UTP-SX372A
RÉFÉRENCE	809236	809254	809355	809031	809032
FAMILLE	CV1209	CV1209	CV1209	CV1209	CV1209

Pour plus d'informations sur les diamètres de liaisons, se reporter aux notices d'installation.



UTP-SX236A / UTP-SX254A / UTP-SX272A

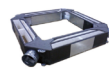
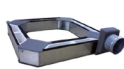


UTP-SX354A / UTP-SX372A

Raccordements frigorifiques nécessaires en fonction des combinaisons

	TWIN	TRIPLE	DOUBLE TWIN
TAILLE 72	1 kit UTP-SX272A Référence 809031	1 kit UTP-SX372A Référence 809032	1 kit UTP-SX272A - Référence 809031 + 2 kits UTP-SX236A - Référence 809236
TAILLE 90	1 kit UTP-SX272A Référence 809031	1 kit UTP-SX372A Référence 809032	1 kit UTP-SX272A - Référence 809031 + 2 kits UTP-SX254A - Référence 809254

Options disponibles



	Télécommande filaire a programmation hebdomadaire	Télécommande filaire simplifiée	Kit télécommande infrarouge gainables	Kit télécommande infrarouge cassettes 800 x 800	Kit air neuf cassettes 600 x 600	Kit air neuf cassettes 800 x 800	Filtre purificateur ⁽¹⁾		
LIBELLÉ	UTY-RVNYM	UTY-RSNYM	UTY-LRHVM	UTY-LRHYA2	UTZ-VXAA	UTZ-VXRA	UTD-HFND	UTD-HFAA	UTD-HFRA
RÉFÉRENCE	875019	809459	809457	875011	809372	875054	875169	875176	875177
FAMILLE	CV1209	CV1209	CV1209	CV1209	CV1209	CV1209	CV1209	CV1209	CV1209
Consoles/plafonniers	●	●	-	-	-	-	-	-	-
Cassettes 600 x 600	●	●	-	-	●	-	-	●	-
Cassettes 800 x 800	●	●	-	●	-	●	-	-	●
Gainables	●	●	●	-	-	-	●	-	-

(1) UTD-HFND : compatible avec le gainable taille 24-30-36 et 45 ; UTD-HFAA : compatible avec la cassette 600 x 600 tailles 18 et 24 ; UTD-HFRA : compatible avec la cassette 800 x 800 tailles 30-36 et 45. Pour plus d'informations voir p. 787 du catalogue.

● Disponible - Non disponible