

GAMME ZEMU NOTICE

VENTILATION PERMANENTE INDIVIDUELLE

Cet aérateur évacue en permanence les buées et mauvaises odeurs, il consomme très peu. Il existe des modèles pour les sanitaires, la salle de bains et la cuisine.



AVERTISSEMENT

AVANT L'INSTALLATION, LIRE ATTENTIVEMENT LES INSTRUCTIONS CI-DESSOUS :

En cas d'inobservation des conseils et avertissements contenus dans cette notice, le fabricant ne peut être considéré comme responsable des dommages subis par les personnes ou les biens.

La notice décrit comment installer, utiliser et entretenir correctement l'appareil, son respect permet d'en garantir l'efficacité et la longévité.

Ne pas utiliser cet appareil pour un usage différent de celui pour lequel il est destiné.

Après déballage, assurez-vous qu'il est en bon état, sinon adressez-vous à SAUTER Service pour toute intervention.


L'utilisation d'un appareil électrique implique le respect des règles fondamentales suivantes :

- **Ne pas toucher** l'appareil avec une partie du **corps humide ou mouillée** (mains, pieds, ...).
- Cet appareil n'est pas prévu pour être utilisé par des personnes (y compris les enfants) dont les capacités physiques, sensorielles ou mentales sont réduites ou des personnes dénuées d'expérience ou de connaissance, sauf si elles ont pu bénéficier, par l'intermédiaire d'une personne responsable de leur sécurité, d'une surveillance ou d'instructions préalables concernant l'utilisation de l'appareil. Il convient de **surveiller les enfants** pour s'assurer qu'ils ne jouent pas avec l'appareil.
- Ne raccorder l'appareil au réseau que si ce dernier correspond aux **caractéristiques** inscrites sur la plaque signalétique.
- Avant d'effectuer toute opération sur l'appareil, **couper l'alimentation** électrique et s'assurer qu'elle ne peut pas être rétablie accidentellement.
- Ne pas utiliser le produit à une température ambiante supérieure à **40°C** et inférieure à **-5°C**.

CE CARTON CONTIENT

- 1 extracteur
- 4 vis de fixation
- 1 passe fils
- 2 vis pour fixer
- 1 notice
- 4 chevilles
- 1 serre câble
- le serre câble

A - CARACTÉRISTIQUES PRODUITS

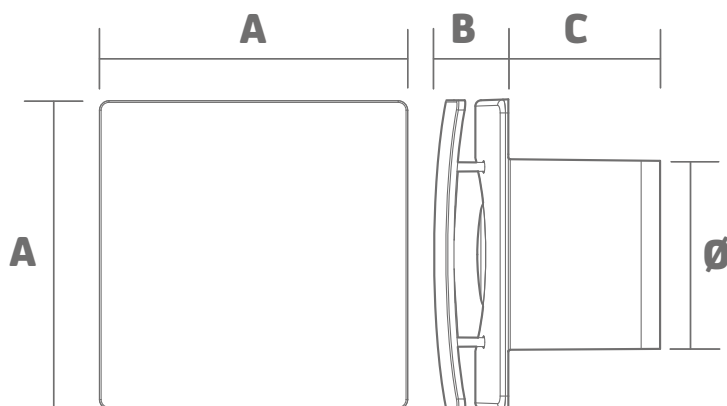
- **Construction** : Moteur AC sur roulements à billes
- **Indice de protection** : IP X4
- **Isolation électrique** : Classe II 

CODE PRODUIT

Salle de bains et WC : 123 193

Salle de bains : 123 194

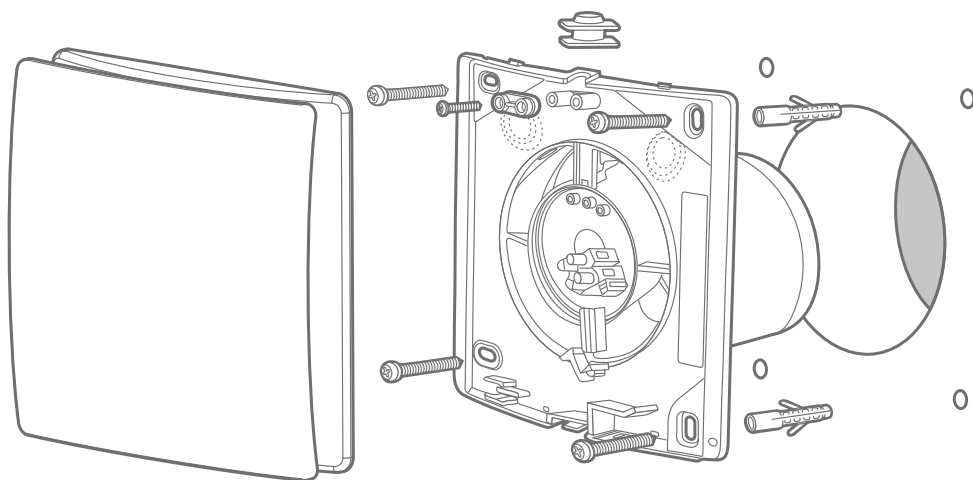
Cuisine : 123 195



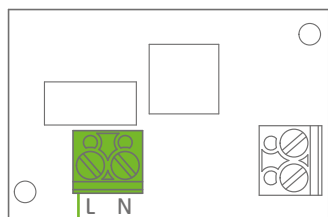
DESTINATION	SDB OU WC	SDB	CUISINE
DÉBIT m ³ /h	30	15/55	50/135
PUISSANCE ABSORBÉE (W)	2,7	2,3/4,7	3,7/11,7
NIVEAU SONORE dB(A)*	16 (PV)	16/22 (PV/GV)	16/34 (PV/GV)
DIMENSION A (mm)	160	160	180
DIMENSION B (mm)	38	38	44
DIMENSION C (mm)	80	80	83
DIMENSION Ø (mm)	98	98	119

*pression acoustique estimée à 3 m en champ libre

B - ÉCLATÉ PRODUIT

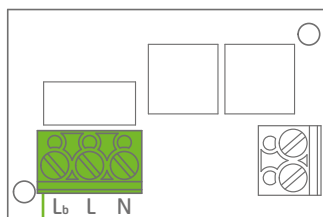


ZEMU - Salle de bains et WC



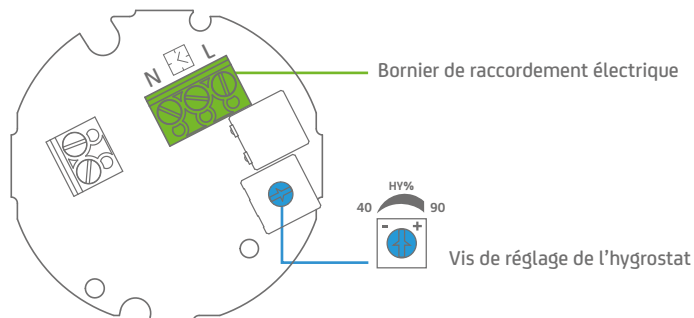
Bornier de
raccordement électrique

ZEMU - Cuisine



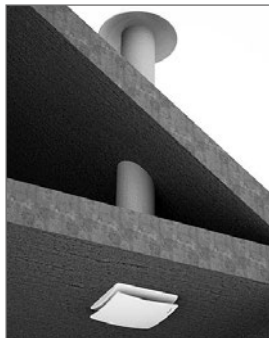
Bornier de
raccordement électrique

ZEMU - Salle de bains



C - MONTAGE

MONTAGE PLAFOND



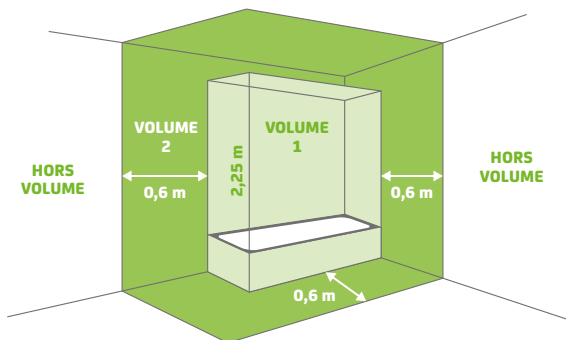
MONTAGE MURAL



LONGUEUR
CONDUIT

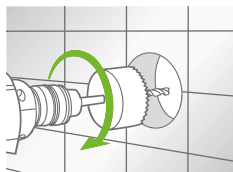
CAS PARTICULIER (montage salle de bains)

- **Volume 1 :**
volume de pose non sécurisé
- **Volume 2 :**
volume de pose recommandé

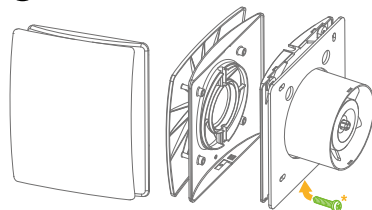


A. FIXATION

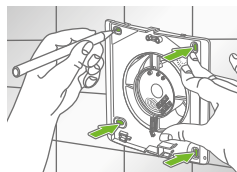
- 1** Percer
 \varnothing 105 ou 120 mm



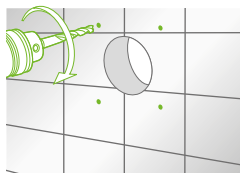
- 2** Démontez



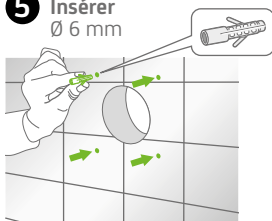
- 3** Repérer



- 4** Percer
 \varnothing 6 mm



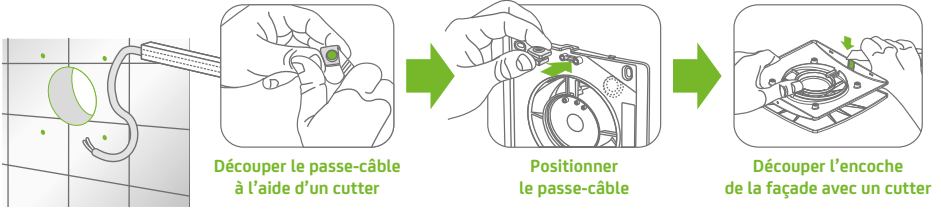
- 5** Insérer
 \varnothing 6 mm



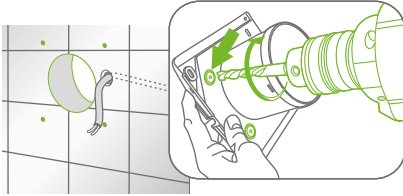
* ZEMU CUISINE uniquement.

B. PRÉPARATION AU RACCORDEMENT ÉLECTRIQUE

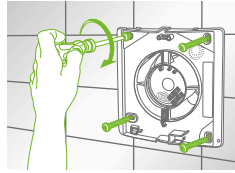
1 Montage avec passage de câble sur le dessus de l'appareil



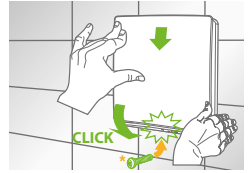
2 Percer pour passer le câble d'alimentation



3 Visser



4 Refermer



* ZEMU CUISINE uniquement.



Penser à installer une entrée d'air neuf (pièce voisine ou même pièce) pour assurer le renouvellement d'air.



Une fois l'appareil installé, vérifier que l'hélice du ventilateur tourne librement (appareil hors tension).



Interposer entre le mur / plafond et l'appareil le joint mousse fourni.

RACCORDEMENT ÉLECTRIQUE



ATTENTION : RESPECTER LES CONSIGNES DE BRANCHEMENT ÉLECTRIQUE

Le non-respect des consignes de raccordement électrique peut endommager le produit.



AVANT TOUTE OPÉRATION, DÉCONNECTER L'APPAREIL DU RÉSEAU ET S'ASSURER QUE L'ALIMENTATION NE PEUT PAS ÊTRE RÉTABLIE ACCIDENTELLEMENT.

Ce matériel doit être installé par des personnes ayant une qualification appropriée.

L'installation doit répondre à la norme NF C 15-100 et aux règles de l'art.

Chaque produit ou composant entrant dans cette installation doit également être conforme aux normes qui lui sont applicables.

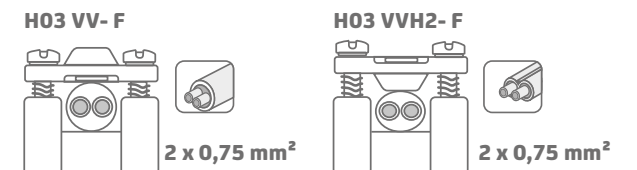
IMPORTANT

- Le ventilateur ne doit être utilisé que connecté à un câblage fixe.
- La section du cordon d'alimentation doit être de 1,5 mm².
- Le ventilateur d'extraction est destiné au réseau 230V 50Hz.
- Le ventilateur est de classe II double isolation et ne doit pas être mis à la terre.

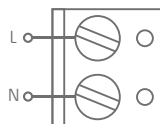


Prévoir une protection dédiée par disjoncteur de 2A en amont.

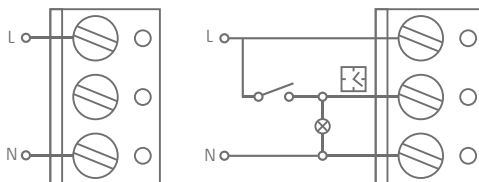
UTILISATION DU SERRE CÂBLE SUIVANT LE CÂBLE UTILISÉ :



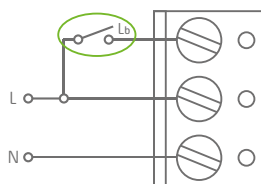
ZEMU - Salle de bains et WC



ZEMU - Salle de bains



ZEMU - Cuisine



Câblage avec interrupteur PV/GV

N : Neutre - fil bleu

L : Phase - fil rouge/brun

Lb : Cet élément sert à brancher un interrupteur pour actionner la grande vitesse. S'il n'est pas utilisé relier un câble entre L et Lb.

Ne jamais brancher la terre (fil jaune / vert) à ce produit

RÉGLAGES SPÉCIFIQUES

ZEMU - Salle de bains

RECOMMANDÉ

- Mise en route automatique par hygrostat (réglable 40 à 90 % d'humidité).

RÉGLAGE PAR VIS AJUSTABLE



3 mm



Hygrostat (40 à 90%)



ATTENTION : LE RÉGLAGE SE FAIT HORS TENSION.

Agir sur la vis de réglage de l'hygrostat pour augmenter ou réduire le seuil d'humidité à partir duquel l'appareil déclenche automatiquement le passage en grande vitesse .

Code produit

ZEMU - Salle de bains : 123 194

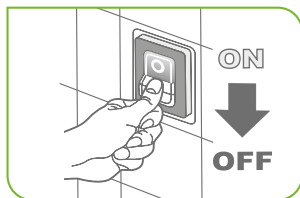
ENTRETIEN

Ne jamais utiliser de produits agressifs (acétone, trichloréthylène...) ou projeter de l'eau.

Pour nettoyer l'appareil, utiliser seulement un chiffon doux, légèrement humide ou une brosse douce, après avoir coupé l'alimentation électrique.



À RÉALISER
HORS TENSION



FAQ

L'APPAREIL NE S'ALLUME PAS

- Défaut de tension :
Contrôler l'interrupteur général ou les branchements électriques.

CONDITIONS DE GARANTIE

- Cet appareil est garanti deux ans à compter de la date d'achat contre tous défauts de fabrication.
- Dans ce cadre, SAUTER Service assure l'échange ou la fourniture des pièces reconnues défectueuses après expertise par son service après vente.
- En aucun cas, la garantie ne peut couvrir les frais annexes, qu'il s'agisse de main d'œuvre, déplacement ou indemnité de quelque nature qu'elle soit.
- La garantie ne couvre pas les dommages dus à une installation non conforme à la présente notice, une utilisation impropre ou une tentative de réparation par du personnel non qualifié.
- En cas de problème, merci de vous adresser à SAUTER Service.

TRAITEMENT DES APPAREILS ÉLECTRIQUES OU ÉLECTRONIQUES EN FIN DE VIE

(applicable dans les pays de l'union européenne et les autres pays disposant de systèmes de collecte sélective).



Les appareils munis de ce symbole ne doivent pas être mis avec les ordures ménagères, mais doivent être collectés séparément et recyclés. La collecte et le recyclage des produits en fin de vie doivent être effectués selon les dispositions et les décrets locaux.



FR
Cet appareil se recycle

Points de collecte sur www.quafalremdesdechets.fr
Privilégiez la réparation ou le don de votre appareil !

G+
GARANTIE PLUS

3 ANS



Le choix 100% tranquillité à partir de 10€

Avec Garantie +, vous bénéficiez :

- d'une extension de garantie de 3 ans
- de services premium incluant :
 - en cas de besoin : un dépannage à domicile, pièces et main-d'œuvre incluses
 - des conseils personnalisés,
 - des rappels d'entretien.

ENREGISTREZ VOS PRODUITS

sur www.confort-sauter.com



09 77 42 42 42

Service gratuit
+ prix appel

Avant d'appeler SAUTER Service, munissez-vous des informations situées sur le côté de l'appareil.

*du lundi au vendredi de 8h00 à 12h30 et de 13h30 à 18h00

Pour toute information complémentaire, rendez-vous sur www.confort-sauter.com



FR

LE TRI + FACILE



NOTICE



BAC DE TRI



N°ATL :
00U07367020
N°FAB :
5F1130 rev.1

www.confort-sauter.com