

GAMME GAULI NOTICE

VMC SIMPLE FLUX HYGRORÉGLABLE

VENTILATION HYGRORÉGLABLE



06/01 - CHV5 - 2279

Ces appareils sont destinés à la ventilation des maisons individuelles disposant de 6 sanitaires maximum.

L'extraction se fait par les bouches placées en cuisine, WC, salle de bains et salle d'eau. L'arrivée d'air neuf se fait par les entrées d'air placées au-dessus des fenêtres.

Ces appareils sont prévus pour être raccordés à des bouches d'extraction hygroréglables et associés conformément à l'avis technique à des entrées d'air hygroréglables (système hygro B).

Les performances aérauliques et acoustiques des caissons GAULI sont garanties avec les bouches hygroréglables et les entrées d'air du même fabricant.

Système sous avis technique (14.5/17-2279)

CE CARTON CONTIENT

- 1 caisson
- 4 piquages sanitaires Twist & Go Ø 80 mm
- 1 piquage cuisine Twist & Go Ø 125 mm
- 1 bague de rejet Ø 160 mm
- 4 bouchons Ø 80 mm
- 6 colliers de serrage
- 1 cordelette de suspension prémontée
- 1 bouche cuisine à piles
+ manchon Ø 125 mm (piles non fournies)
- 1 bouche WC à piles (détection de présence)
+ manchon Ø 80 mm (piles non fournies)
- 1 bouche salle de bains + manchon Ø 80 mm

Bouches d'extractions



BOUCHE
CUISINE



BOUCHE
SALLE DE
BAINS



BOUCHE WC
AVEC DÉTECTION
DE PRÉSENCE



123210
GAULI CLASSIQUE



123211
GAULI BASSE CONSOMMATION

A - CARACTÉRISTIQUES TECHNIQUES

	CLASSIQUE	BASSE CONSOMMATION
DOMAINE D'EMPLOI	T3 avec 1 sanitaire à T5 avec 6 sanitaires	T3 avec 1 sanitaire au T7 avec 6 sanitaires
TYPE(S) DE SYSTÈME COMPATIBILITÉ HYGRO A OU B	système hygro B	système hygro B
PUISSANCES ÉLECTRIQUES PONDÉRÉES	20,5 à 22 W-Th-C	8,8 à 16,6 W-Th-C
PUISSANCE ÉLECTRIQUE MOYENNE POUR UN T4 AVEC 2 SANITAIRES	20,9 W-Th-C	9,3 W-Th-C
NOMBRE MAXIMUM DE SANITAIRES	6 sanitaires	6 sanitaires
DIAMÈTRE DE LA SORTIE AÉRAULIQUE EN TOITURE	160 mm minimum	160 mm minimum

Alimentation : 230 V - 50 Hz

Poids du caisson : 2 kg

GAULI CLASSIQUE

Puissance max : 40 W

Niveau sonore à la bouche cuisine :

- Puissance acoustique Lw : 36 dB(A)
- Pression acoustique Lp (2m) : 22 dB(A)

ErP : Conforme (exempté <30W)

GAULI BASSE CONSOMMATION

Puissance max : 48 W

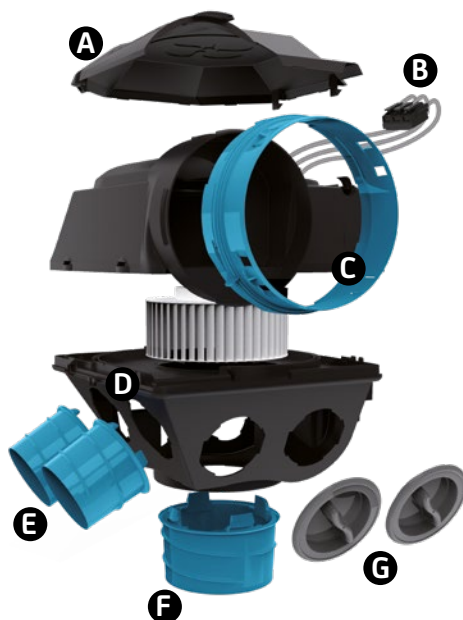
Niveau sonore à la bouche cuisine :

- Puissance acoustique Lw : 34 dB(A)
- Pression acoustique Lp (2m) : 20 dB(A)

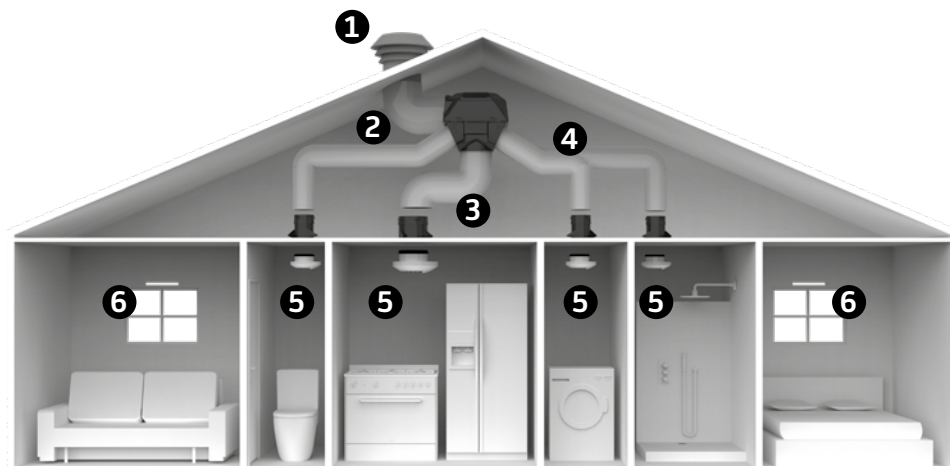
ErP : Classe B

B - DESCRIPTIF PRODUIT

- A** Capot
- B** Connecteur rapide
- C** Bague de rejet Ø160
- D** Support fixation suspendue
- E** Piquage Twist & Go WC ou SDB Ø80
- F** Piquage Twist & Go Cuisine Ø125
- G** Bouchon



C - SCHÉMA DE PRINCIPE D'INSTALLATION



- ❶ Chapeau de toiture Ø160
- ❷ Conduit souple isolé en 25 mm Ø160 (rejet)
- ❸ Conduit souple isolé en 25 mm Ø125 (cuisine)
- ❹ Conduit souple isolé en 25 mm Ø80 (sanitaires)
- ❺ Bouche d'extraction hygroréglable
- ❻ Entrée d'air hygroréglable



CIRCULATION DE L'AIR

Détalonnage des portes 1 à 2 cm au minimum par rapport au sol fini.

D - GUIDE DE CHOIX DES ENTRÉES D'AIR ET BOUCHES D'EXTRACTION

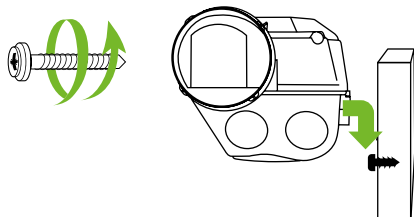
	BOUCHES D'EXTRACTION				ENTRÉES D'AIR		
	CUISINE	SDB (sans WC)	SDB (avec WC commun)	WC SÉPARÉ	SALLE D'EAU	SÉJOUR	CHAMBRE
	HYGRO B						
T3 - T7	BHC 10/45-135	BHB 10/40	BHBW 15/45-45	BAW 5-30	BHB 5/40	EH 5/45	EH 5/45

MONTAGE

A. FIXATION DU CAISSON

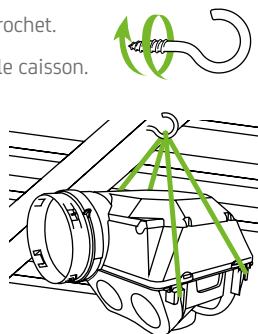
MURALE

- 1 Placer 2 vis au mur en vous munissant du gabarit de perçage fourni (190 mm).
- 2 Suspendre le caisson.



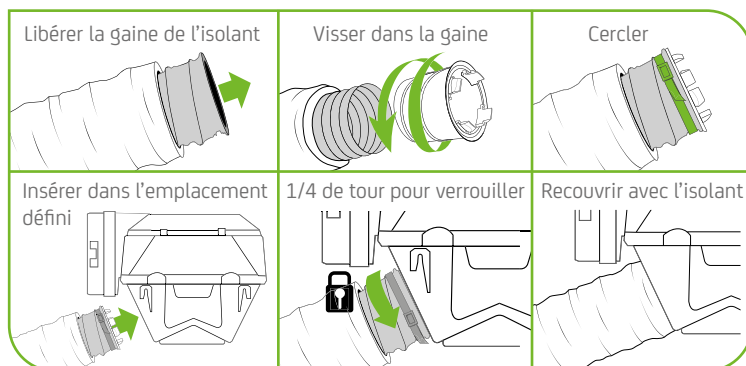
SUSPENDUE

- 1 Placer un crochet.
- 2 Suspendre le caisson.

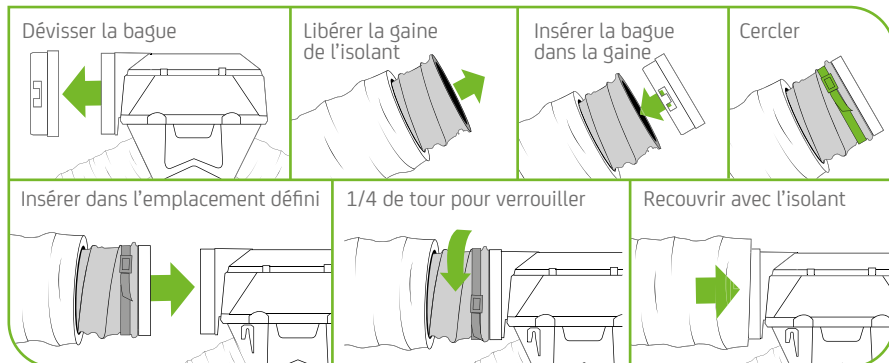


B. RACCORDEMENT RÉSEAU

PIQUAGES SANITAIRES SYSTÈME TWIST & GO, BREVÉTÉ

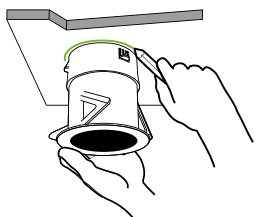


REJET

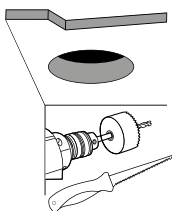


C. INSTALLATION DES BOUCHES ET MANCHONS

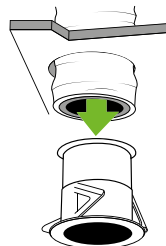
- 1** Tracer un cercle correspondant au diamètre du manchon.



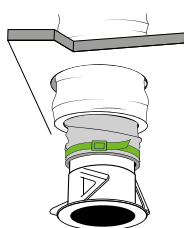
- 2** Découper à l'aide d'une scie cloche ou d'une scie à main.



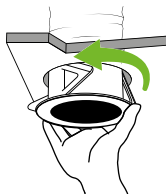
- 3** Faire sortir la gaine du trou. Libérer la gaine de l'isolant et insérer le manchon.



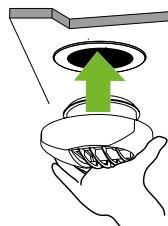
- 4** Cercler et recouvrir le manchon avec l'isolant.



- 5** Enfoncer le manchon en rabattant les ailettes.



- 6** Insérer la bouche.



D. CONSEILS DE POSE



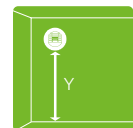
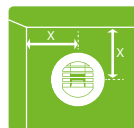
LES CONDUITS

Tendus et rectilignes. Pas de coudes inutiles.
Ni écrasés, ni pincés, ni déchirés.
Raccords étanches au caisson et aux bouches.
Utiliser des gaines isolées 25 mm.
Si longueur d'un conduit > 3 m et/ou présence
d'au moins 2 coudes: conduit rigide ou semi-rigide
(de classe d'étanchéité B minimum).



LES BOUCHES D'EXTRACTION

Dans toutes les pièces humides
(cuisine, sanitaires, buanderie, etc.)
Position au plus près de la douche/ baignoire en SDB.

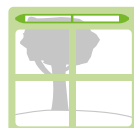


X = 20 cm min. Y = 180 cm min.



LES ENTRÉES D'AIR

Veillez à la présence d'entrées d'air
dans les menuiseries des pièces de vie
(chambres, séjour, bureau, ...).



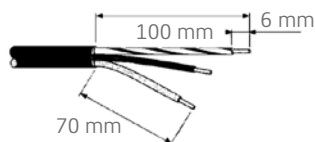
Se reporter page 2 pour identifier les références
à installer dans chaque pièce.

RACCORDEMENT ÉLECTRIQUE



Alimentation avec du câble 3G 1.5 mm² à 2.5 mm² ou des fils de 1.5 mm² à 2.5 mm² sous gaine annelée type ICTA Ø 20 mm et maintenu par un système anti-arrachement conforme à la norme NF C15-100 et aux règles de l'art.

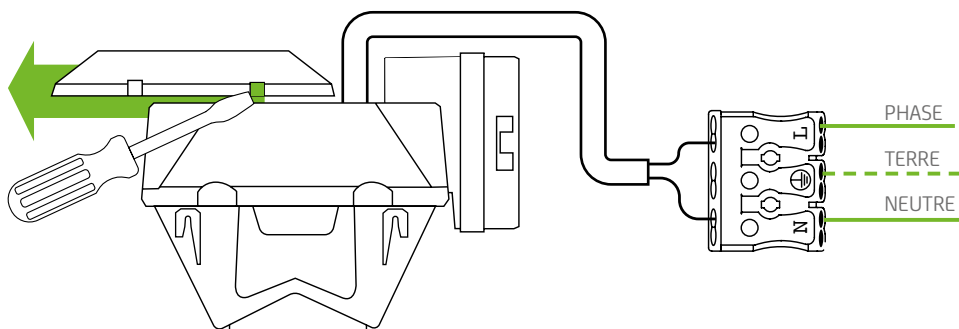
A. PRÉPARATION DES FILS



Dénuder les conducteurs de 5 à 6 mm de manière à ne pas risquer d'entrer en contact avec d'autres fils ou des parties métalliques. Le fil de terre (vert jaune) devra être plus long que les autres. La gaine du câble doit être présente jusqu'au bornier pour éviter tout risque de chocs électriques. Brancher l'appareil seulement si la tension et la fréquence correspondent à celles indiquées sur la plaque firme.

B. BRANCHEMENT DES FILS

- 1 Déclipser le capot à l'aide d'un tournevis. Faire glisser le capot pour accéder au câblage.
- 2 Effectuer vos branchements selon le schéma ci-dessous
- 3 Refermer le capot avant de remettre sous tension le produit.

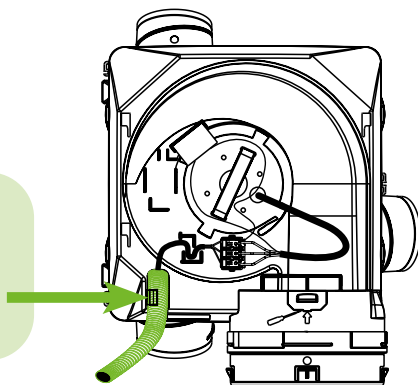


Prévoir une protection dédiée par disjoncteur de 2A en amont.



AVERTISSEMENT

Pour le raccordement du groupe, utiliser de la gaine ICT A Ø20 mm, que vous fixerez dans le logement anti-arrachement prévu à cet effet.



ENTRETIEN

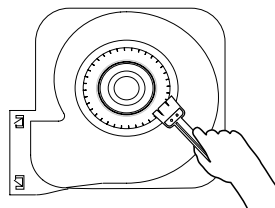
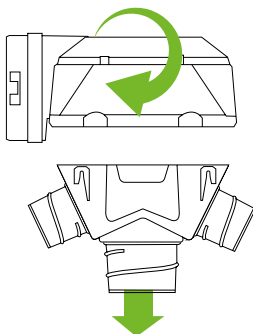
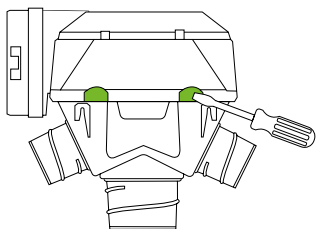
A. LA TURBINE



À RÉALISER HORS TENSION

Nettoyer **une fois par an la turbine** du ventilateur et l'intérieur du caisson de la manière suivante :

- 1 Avec un tournevis, ouvrir les 4 pattes de fixation.
- 2 Désolidariser le caisson et, retirer la platine, pour avoir accès à la mototurbine.
- 3 Nettoyer sans eau, ni produit, avec un pinceau sec.



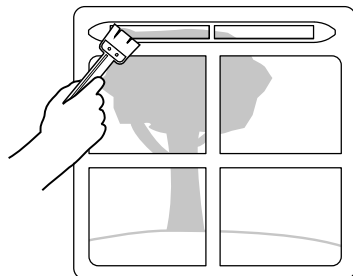
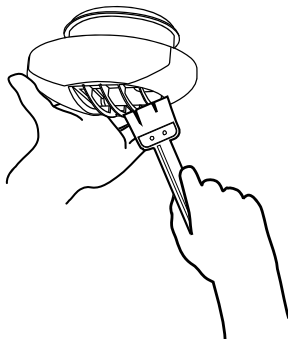
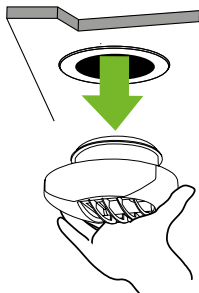
Pour remettre en service : Replacer la platine en vérifiant son sens et son emboîtement.

- Réassembler les deux coquilles.
- S'assurer que les conduits sont bien en place.

B. LES BOUCHES D'EXTRACTION ET ENTRÉES D'AIR

CUISINE, SALLE DE BAINS, WC

- 1 Retirer la bouche en tirant.
- 2 Si besoin, déclipser la grille et nettoyer à l'eau savonneuse. Nettoyer la bouche sans eau, ni produit, avec un pinceau sec.
- 3 Dépoussiérer les entrées d'air placées au-dessus des fenêtres.



CONDITIONS DE GARANTIE

- La durée de garantie est à compter de la date d'installation et ne saurait excéder 36 mois à partir de la date de fabrication en l'absence de justificatif.
- Sauter assure l'échange ou la fourniture des pièces reconnues défectueuses à l'exclusion de tous dommages et intérêts.
- Les dispositions des présentes conditions de garantie ne sont pas exclusives du bénéfice, au profit de l'acheteur, de la garantie légale pour défauts et vices cachés qui s'appliquent en tout état de cause dans les conditions des articles 1641 et suivants du code civil.
- Présenter le présent certificat uniquement en cas de réclamation auprès du distributeur ou de votre installateur, en y joignant votre facture d'achat.

TRAITEMENT DES APPAREILS ÉLECTRIQUES OU ÉLECTRONIQUES EN FIN DE VIE

(applicable dans les pays de l'union européenne et les autres pays disposant de systèmes de collecte sélective).



Les appareils munis de ce symbole ne doivent pas être mis avec les ordures ménagères, mais doivent être collectés séparément et recyclés. La collecte et le recyclage des produits en fin de vie doivent être effectués selon les dispositions et les décrets locaux.



FR
Cet appareil, ses accessoires et piles se recyclent

REPRENDRE A LA LIVRAISON

OU

A DÉPOSER EN MAGASIN

OU

A DÉPOSER EN DÉCHÈTERIE

Points de collecte sur www.quefairemesdechets.fr
Privilégiez la réparation ou le don de votre appareil !

G+
GARANTIE PLUS

Le choix 100% tranquillité à partir de 10€

Avec Garantie +, vous bénéficiez :

- d'une extension de garantie de 3 ans
- de services premium incluant :
 - en cas de besoin : un dépannage à domicile, pièces et main-d'œuvre incluses
 - des conseils personnalisés,
 - des rappels d'entretien.



ENREGISTREZ VOS PRODUITS

sur www.confort-sauter.com



09 77 42 42 42

Service gratuit + prix appel

Avant d'appeler SAUTER Service, munissez-vous des informations situées sur le côté de l'appareil.

*du lundi au vendredi de 8h00 à 12h30 et de 13h30 à 18h00

Pour toute information complémentaire, rendez-vous sur www.confort-sauter.com



700U07366510



FR

LE TRI + FACILE



NOTICE



BAC DE TRI

www.confort-sauter.com