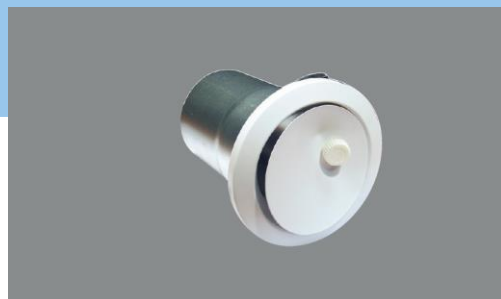


BRI

Bouches d'insufflation en acier



APPLICATION - INSTALLATION

- Bouches utilisées principalement dans les installations de VMC des bâtiments tertiaires pour l'introduction d'air neuf ou dans les installations de climatisation
- Le réglage du débit d'insufflation est obtenu par molette sans démontage
- Existent en 4 tailles

CONSTRUCTION & ACCESSOIRES

Acier recouvert de peinture époxy blanche

MTM : manchons à griffes en acier galvanisé pour installation en faux-plafond

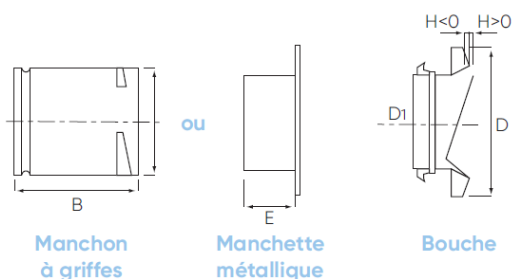
MM : manchette métallique à visser pour montage mural

COMPOSITION



- 1 Cône d'insufflation
- 2 Obturateur central mobile permettant le réglage du débit d'insufflation et le guidage du flux d'air
- 3 Joint à lèvres assurant le maintien et l'étanchéité et pouvant résister à une température en continu comprise entre 0 °C et + 80 °C

DIMENSIONS



| | B | E | D | D1 | Poids (kg) |
|-------|-----|----|-----|-----|------------|
| | mm | | | | |
| Ø 100 | 100 | 47 | 155 | 99 | 0,65 |
| Ø 125 | 100 | 47 | 170 | 124 | 0,90 |
| Ø 160 | 100 | 51 | 204 | 159 | 1,20 |
| Ø 200 | 100 | 52 | 244 | 199 | 1,50 |

BRI : Bouches d'insufflation acier

| CODE | LIBELLE | Débit selon ouverture opercule (≤ 35 dB(A)) | |
|--------|-----------|--|------|
| | | Moyen | Maxi |
| 520026 | BRI 100 N | 80 | 120 |
| 523870 | BRI 125 N | 120 | 160 |
| 523875 | BRI 160 N | 160 | 220 |
| 523876 | BRI 200 N | 180 | 240 |

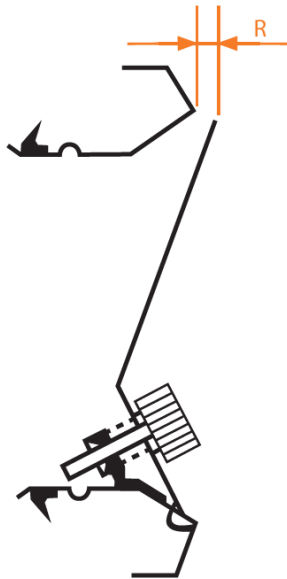
MTM : Manchons à griffes

| CODE | LIBELLE |
|--------|---------|
| 524184 | MTM 100 |
| 533184 | MTM 125 |
| 533185 | MTM 160 |
| 524185 | MTM 200 |

MM : Manchettes métalliques

| CODE | LIBELLE |
|--------|---------|
| 525078 | MM 100 |
| 525079 | MM 125 |
| 525080 | MM 160 |
| 525081 | MM 200 |

RÉGLAGE

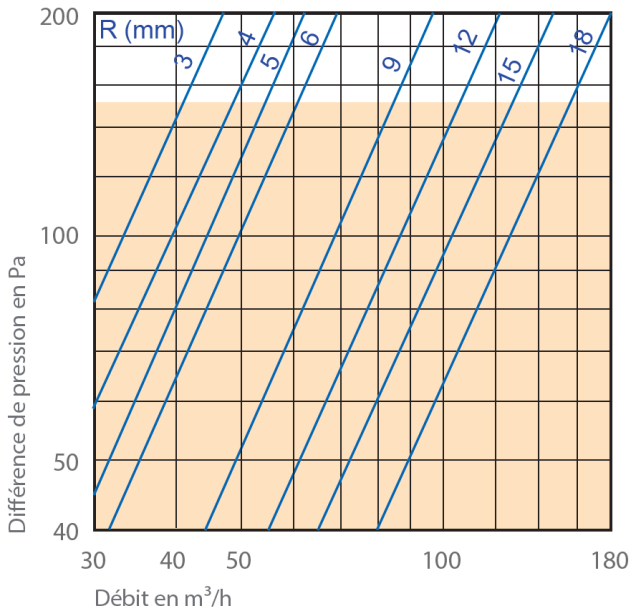


Le réglage du débit d'insufflation s'effectue en vissant ou en dévissant la molette entraînant ainsi le déplacement de l'obturateur central. Cette action peut être effectuée sans retirer la bouche du piquage ou du conduit. Les courbes débit-pression des bouches en fonction de la cote de réglage R sont données dans les abaques page suivante.

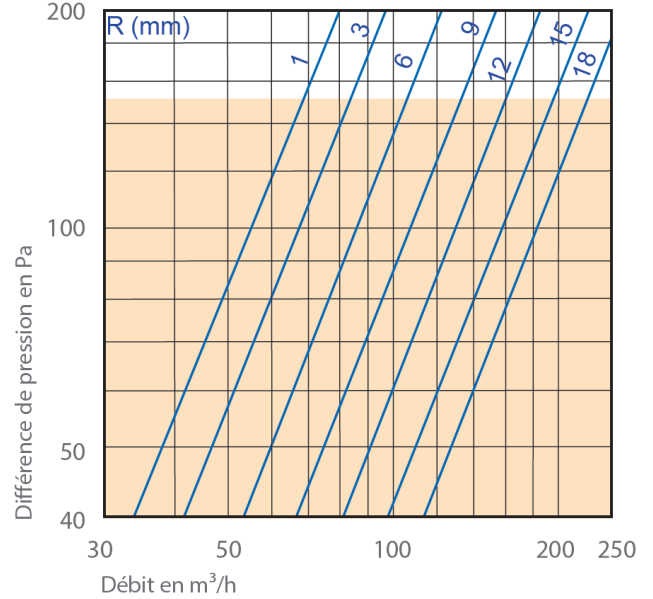
CARACTÉRISTIQUES AÉRAULIQUES

Les abaques ci-dessous présentent les courbes débit pression des bouches BIR.
Les chiffres du haut indiquent la cote de réglage R en mm (voir le réglage page précédente).

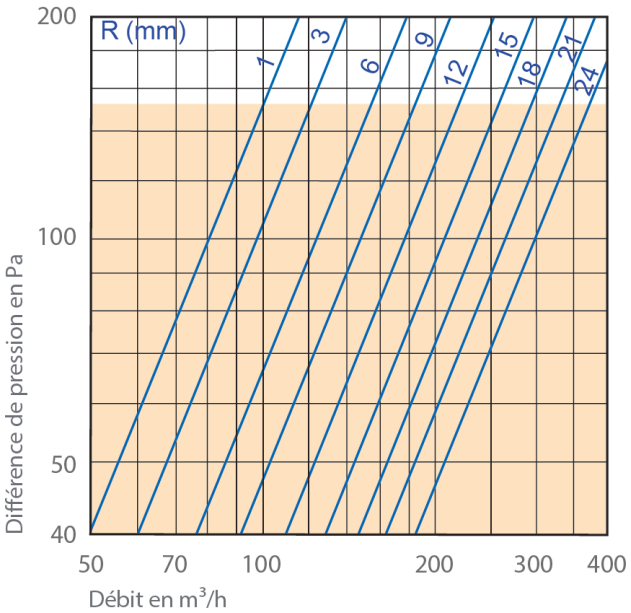
BRI 100



BRI 125



BRI 160



BRI 200

