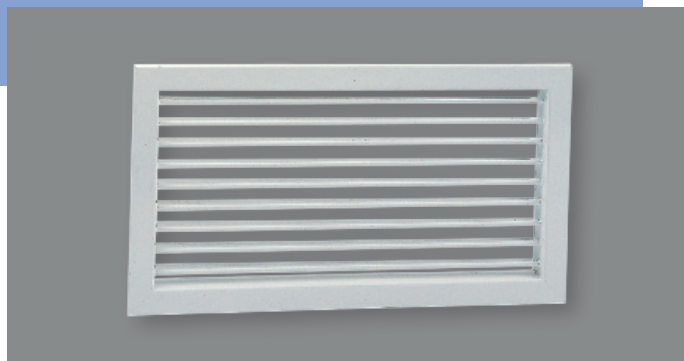


GSF / GSA

Grilles de soufflage simple déflexion à ailettes mobiles



Le logiciel Select Diffusion indique les pertes de charges, les niveaux sonores, la portée.
Disponible sur www.atlantic-pro.fr



Les grilles GSA/GSF ont été conçues pour une utilisation dans les installations de ventilation, de climatisation.
Les ailettes mobiles permettent de régler la portée, la hauteur et la largeur du jet d'air.

GAMME

GSA/GSF Grilles simple déflexion à ailettes mobiles parallèles à la grande dimension.

FINITIONS

Grilles en aluminium:

GSA Anodisation couleur argent mat.

GSF Peinture couleur blanche similaire au RAL 9016.

Grilles en acier:

M9006 Peinture couleur grise métallisé similaire au RAL 9006.

R9010 Peinture couleur blanche RAL 9010.

Possibilité de différents RAL, merci de nous consulter.

MONTAGE

Montage mural

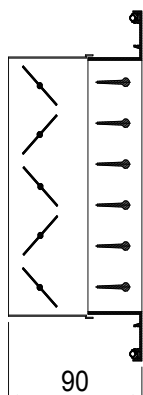
ACCESSOIRES

REGISTRE RFA

Registre à lames opposées. Réglage au moyen d'une vis.

Construction en acier électro-zingué et peinture noire.

GSF / GSA + RFA



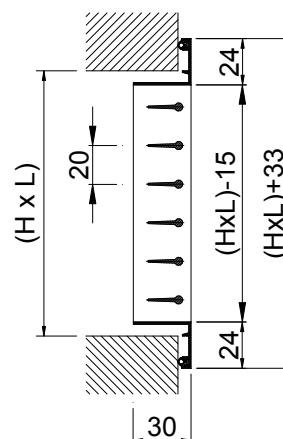
MATÉRIAUX

Grilles en aluminium extrudé.

Toutes les grilles sont pourvues d'un joint caoutchouc au derrière du cadre pour obtenir l'étanchéité sur tout le périmètre de contact avec les murs, plafonds, conduits, etc.

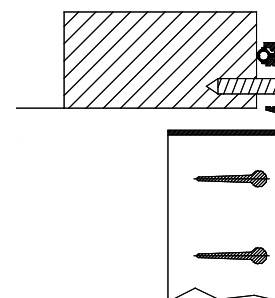
DIMENSIONS DES GRILLES

GSF / GSA



MISE EN OEUVRE

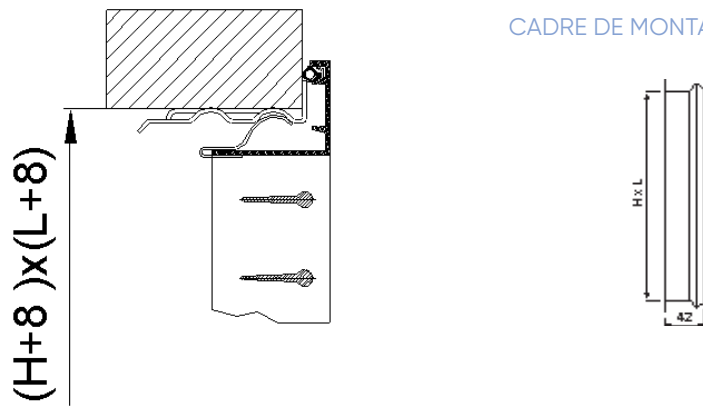
(T) Fixation par vis.



FIXATION PAR CLIPS (STANDARD)

Ce système nécessite du cadre de montage CCN.
 Dans le cas du montage avec pré-cadre les dimensions H et L augmentent 8 mm.

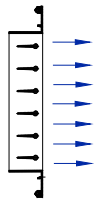
CADRE DE MONTAGE CCN



CARACTÉRISTIQUES AÉRAULIQUES ET ACOUSTIQUES

SECTION LIBRE DE PASSAGE D'AIR (m²)

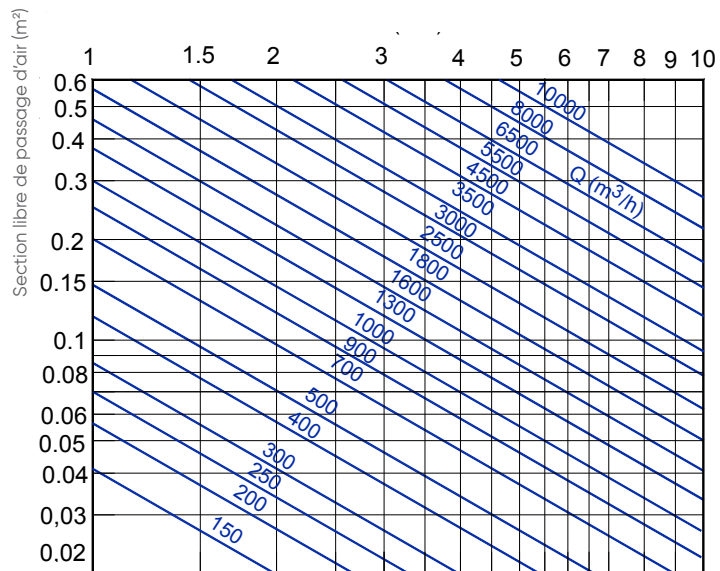
H \ L	100	150	200	250	300	350	400	450	500	550	600	700	800	900	1000
100	0,006	0,009	0,013	0,017	0,020	0,024	0,027	0,031	0,034	0,038	0,041	0,049	0,056	0,063	0,070
150	0,009	0,015	0,021	0,026	0,032	0,037	0,043	0,049	0,054	0,060	0,066	0,077	0,088	0,099	0,110
200	0,012	0,020	0,027	0,035	0,042	0,050	0,057	0,064	0,072	0,079	0,087	0,102	0,116	0,131	0,146
250	0,016	0,025	0,035	0,044	0,054	0,063	0,073	0,082	0,092	0,101	0,111	0,130	0,149	0,168	0,187
300	0,019	0,030	0,042	0,053	0,064	0,076	0,087	0,098	0,109	0,121	0,132	0,155	0,178	0,200	0,223
350	0,023	0,036	0,049	0,063	0,076	0,089	0,103	0,116	0,129	0,143	0,156	0,183	0,210	0,236	0,263
400	0,026	0,041	0,056	0,071	0,086	0,101	0,117	0,132	0,147	0,162	0,178	0,208	0,238	0,269	0,299
450	0,029	0,046	0,064	0,081	0,098	0,115	0,132	0,150	0,167	0,184	0,202	0,236	0,271	0,305	0,340



VITESSES RECOMMANDÉES

Vmin m/s	Vmax m/s
2	3.5

Détermination du débit d'air.
 En mesurant Vf sur différents points de la grille, on obtient Vf med.



VALEURS DE CORRECTION POUR Lwa1.

Afree m2	0,01	0,02	0,05	0,1	0,2	0,4
Lwa1(kf)	-10	-8	-1	-	+6	+10

Valeurs de niveau sonore relatifs à
 Afree=0,1m2.

$$Lwa = Lwa1 + Kf$$

VALEURS DE CORRECTION POUR DPt.
 SELON LA POSITION DES AILETTES.

	0°	22°	45°
Kp	1	1,28	1,5

$$DPt' = DPt \times Kp$$

