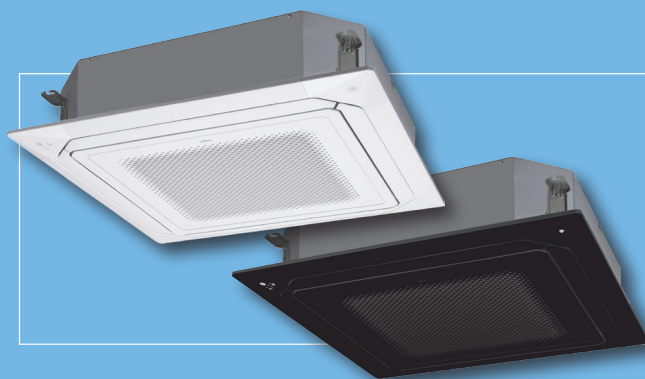


## Gamme Cassettes Initiale



- Économies d'énergie
- Confort toutes saisons
- Façade noire ou blanche (pour la taille 800 x 800)



# Cassettes 800 x 800 Initiale

DC Inverter - R32



Notre partenaire Fujitsu participe au programme EUROVENT pour les splits. Retrouvez les modèles concernés et les données certifiées sur [www.eurovent-certification.com](http://www.eurovent-certification.com).

**FUJITSU**  
Partenaire exclusif



VERSION  
CHAUD SEUL  
SELON MODÈLE

SEER  
A++

SCOP  
A+

TECHNOLOGIE  
DOUBLE  
ROTOR

FLUIDE  
R32

GARANTIE  
2 ANS  
pièces

GARANTIE  
5 ANS  
compresseur

(1) Sous réserve d'un contrat d'entretien annuel souscrit dès la 1<sup>re</sup> année auprès de l'installateur, d'une entreprise spécialisée ou d'Atlantic.

## + PRODUITS

- **Intégration :**
  - façade noire ou blanche pour une intégration parfaite
  - pompe de relevage intégrée (hauteur de refoulement 85 cm)
- **Confort de diffusion :**
  - contrôle individuel des volets
  - température homogène dans la pièce
  - apport d'air neuf possible
- **Économies d'énergie :**
  - classe A+ en chaud et classe A++ en froid
  - programmation hebdomadaire (en fonction de la télécommande choisie)
  - détection de présence (option)
- **Confort en toutes saisons :**
  - large plage de fonctionnement : jusqu'à -15°C ext. en mode chaud et -15°C ext en mode froid

### PERFORMANCE GAMME INITIALE

La gamme Initiale dispose des performances essentielles pour votre projet.

SEER  
6,20\*  
A++

SCOP  
4,10\*  
A+

\*Selon modèle

### LONGUEURS DE LIAISONS GAMME INITIALE

La gamme Initiale dispose de longueurs et de dénivélés frigorifiques adaptés à vos projets standard.

Longueur max : 30 m\*

Dénivélé max : 30 m\*

\*Selon modèle

### CASSETTES 800 x 800 INITIALE DC INVERTER - R32



AUXG 18 à 24 KRLB



AUXG 30 à 54 KRLB



Télécommande  
filaire tactile conseillée  
UTY-RNRYZ3



AOYG 18 KATA



AOYG 22 et 24 KATA



AOYG 30 et 36 KATA



AOYG 45 et 54 KATA



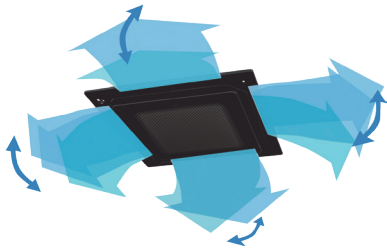
AOYG 36 KQTA



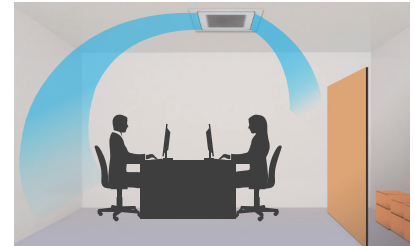
AOYG 45 et 54 KQTA

## CONTRÔLE INDIVIDUEL DES VOILETS\*

L'orientation de chaque volet peut être réglée de façon indépendante via la télécommande filaire, permettant ainsi d'éviter les courants d'air et d'ajuster la diffusion à la configuration de la pièce.



Diffusion d'air confortable en évitant le soufflage direct sur l'occupant.



Régulation efficace en s'adaptant aux besoins de la pièce traitée.

## DÉTECTEUR DE PRÉSENCE (OPTION POUR FAÇADE BLANCHE)\*

Le détecteur de présence vient se fixer sur l'angle de la façade. Il est paramétrable selon deux modes de fonctionnement et permet de réaliser des économies d'énergie.



2 modes possibles

**Auto saving**

Lorsque la pièce est vide, le climatiseur passe du mode confort au mode économie.

**Auto OFF**

Lorsque la pièce est vide, le climatiseur s'arrête.

Mode Auto saving :



Mode confort



Passage en mode éco

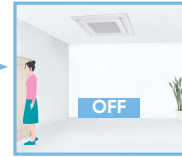


Retour au mode confort

Mode Auto OFF :



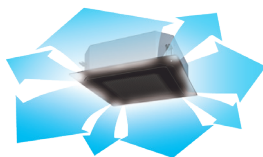
Mode confort



Arrêt du climatiseur

## TEMPÉRATURE UNIFORME DANS LA PIÈCE

La nouvelle cassette permet une large diffusion de l'air à 360° grâce à son nouveau ventilateur et un design des volets innovant : la technologie Circular Flow qui assure une température homogène et un confort parfait.



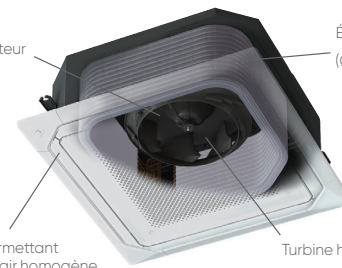
Diffusion homogène dans le volume



Confort !

Nouveau ventilateur DC inverter

Échangeur haute densité (Ø7 mm)



Volet permettant un flux d'air homogène

Turbine haute efficacité

\* Uniquement avec télécommande filaire tactile conseillée (UTY-RNRYZ3).

## OPTIONS DISPONIBLES



Télécommande filaire  
**UTY-RLRY**



Télécommande filaire compacte  
**UTY-RCRYZI**



Télécommande simplifiée  
**UTY-RSRY**



Télécommande et récepteur infrarouge  
**UTY-LBTYC**



Kit air neuf  
**UTZ-VXRA**



Kit de détection présence  
**UTY-SHZXC**



Façade noire  
**UTG-UKYA-B**



Interface **WI-FI W-LAN** pour l'utilisation de l'application FGLAIR. Voir compatibilités des interfaces.



## CARACTÉRISTIQUES TECHNIQUES

Alimentation Mono 230V - 50Hz / Tri 400V + N - 50Hz

PUISSANCE NÉCESSAIRE POUR VOTRE PROJET (W)		5 200	6 000	6 800	8 500	9 500
Monophasé						
<b>LIBELLÉ UI</b>		AUXG 18 KRLB.UI	AUXG 22 KRLB.UI	AUXG 24 KRLB.UI	AUXG 30 KRLB.UI	AUXG 36 KRLB.UI
<b>LIBELLÉ UE</b>		AOYG 18 KATA.UE	AOYG 22 KATA.UE	AOYG 24 KATA.UE	AOYG 30 KATA.UE	AOYG 36 KATA.UE
<b>DIMENSIONNEMENT</b>						
<b>CARACTÉRISTIQUES PRINCIPALES</b>						
P. frigo. nominale (min. / max.)	W	5 200 (900 / 5 400)	6 000 (900 / 6 300)	6 800 (900/7 400)	8 500 (2 800/9 600)	9 500 (2 800/10 600)
P. calo. nominale (min. / max.)	W	6 000 (900 / 6 300)	7 000 (900 / 7 400)	7 500 (900/8 600)	10 000 (2 700/10 800)	10 800 (2 700/12 500)
P. calo. à -7°C	W	4 430	5 030	6 570	8 250	9 550
P. abs. nominale en froid	W	1 600	1 850	2 120	2 560	3 060
P. abs. nominale en chaud	W	1 660	1 930	1 970	2 640	2 580
Débit d'air (u. int.) PV / GV	m³/h	780 / 1 050	780 / 1 050	870 / 1 150	1 150 / 1 600	1 160 / 1 870
Débit d'air max. (u. ext.) GV	m³/h	1 710	2 240	2 885	3 750	3 750
<b>PERFORMANCES</b>						
EER / SEER / η <sub>s,c</sub>		3,25 / <b>6,20</b>	3,24 / <b>6,20</b>	3,21 / <b>6,10</b>	3,32 / <b>6,10</b>	3,1 / <b>6,10</b>
COP / SCOP / η <sub>s,h</sub>		3,61 / <b>4,10</b>	3,63 / <b>4,10</b>	3,81 / <b>4,00</b>	3,79 / <b>4,00</b>	4,19 / <b>4,00</b>
Pression acoustique (u. int.) PV/GV	dB(A)	28 / 33	28 / 33	29 / 35	33 / 40	34 / 44
Puissance acoustique (u. int.)	dB(A)	47	49	49	54	58
Pression acoustique (u. ext.) mode froid	dB(A)	51	52	54	53	55
Puissance acoustique (u. ext.) mode froid	dB(A)	63	64	66	68	70
<b>CLASSIFICATION ErP</b>						
Classe énergétique (froid)		A++	A++	A++	A++	A++
Classe énergétique (chaud)		A+	A+	A+	A+	A+
<b>PLAGE DE FONCTIONNEMENT</b>						
Froid	°C	-10 / 46	-10 / 46	-15 / 46	-15 / 46	-15 / 46
Chaud	°C	-15 / 24	-15 / 24	-15 / 24	-15 / 24	-15 / 24
<b>INSTALLATION</b>						
<b>DIMENSIONS (HxLxP)</b>						
u. int. (caisson)	mm	246 x 840 x 840	246 x 840 x 840	246 x 840 x 840	288 x 840 x 840	288 x 840 x 840
u. int. (façade)	mm	53 x 950 x 950	53 x 950 x 950	53 x 950 x 950	53 x 950 x 950	53 x 950 x 950
u. ext.	mm	542 x 799 x 290	632 x 799 x 290	632 x 799 x 290	788 x 940 x 320	788 x 940 x 320
<b>POIDS</b>						
u. int. / u. ext.	kg	23 / 33	23 / 36	24 / 38	26 / 52	29 / 52
<b>RACCORDEMENTS ÉLECTRIQUES</b>						
Intensité Nom.	A	7,7	8,5	9,3	11,7	13,6
Calibre disjonct.	A	16	16	16	32	32
Câble d'interconnexion u. ext / u. int.		4G x 1,5 mm²	4G x 1,5 mm²	4G x 1,5 mm²	4G x 1,5 mm²	4G x 1,5 mm²
Câble alimentation		3G x 1,5 mm²	3G x 1,5 mm²	3G x 1,5 mm²	3G x 6 mm²	3G x 6 mm²
Unité à alimenter élec.		u. ext	u. ext	u. ext	u. ext	u. ext
<b>LIAISONS FRIGORIFIQUES</b>						
Dia. gaz	pouce	1/2"	1/2"	1/2"	5/8"	5/8"
Dia. liquide	pouce	1/4"	1/4"	1/4"	3/8"	3/8"
Long. standard	m	15	15	20	30	30
Long. min/max	m	5 / 20	5 / 25	5 / 25	5 / 30	5 / 30
Dénivelé max.	m	15	20	20	30	30
Type de réfrigérant (Potentiel de Réchauffement Global)		R32 (675)	R32 (675)	R32 (675)	R32 (675)	R32 (675)
Charge nominale (long. stand.) / EqCO <sub>2</sub>	g/t	900 / 0,608	1100 / 0,743	1250 / 0,844	1900 / 1,283	1900 / 1,283
Charge add.	g/m	20	20	20	0	0
<b>DIAMÈTRE ÉVACUATION DES CONDENSATS</b>						
Unité intérieure	mm	32 <sup>(1)</sup>	32 <sup>(1)</sup>	32 <sup>(1)</sup>	32 <sup>(1)</sup>	32 <sup>(1)</sup>

(1) Avec accessoire fourni. Les données de ce tableau sont préliminaires.

## OPTIONS DISPONIBLES

TÉLÉCOMMANDE FILAIRE COMPACTE <sup>(1)</sup>	809034	UTY-RCRYZ1	UTY-RCRYZ1	UTY-RCRYZ1	UTY-RCRYZ1	UTY-RCRYZ1
TÉLÉCOMMANDE FILAIRE SIMPLIFIÉE	809030	UTY-RSRY	UTY-RSRY	UTY-RSRY	UTY-RSRY	UTY-RSRY
TÉLÉCOMMANDE FILAIRE	876138	UTY-RLRY	UTY-RLRY	UTY-RLRY	UTY-RLRY	UTY-RLRY
KIT TÉLÉCOMMANDE INFRA-ROUGE	875055	UTY-LBXYC	UTY-LBXYC	UTY-LBXYC	UTY-LBXYC	UTY-LBXYC
KIT DÉTECTION DE PRÉSENCE	875056	UTY-SHZXC	UTY-SHZXC	UTY-SHZXC	UTY-SHZXC	UTY-SHZXC
FAÇADE NOIRE	873091	UTG-UKYA-B	UTG-UKYA-B	UTG-UKYA-B	UTG-UKYA-B	UTG-UKYA-B
KIT AIR NEUF <sup>(2)</sup>	875054	UTZ-VXRA	UTZ-VXRA	UTZ-VXRA	UTZ-VXRA	UTZ-VXRA
INTERFACE WI-FI	875100	UTY-TFSXZ1	UTY-TFSXZ1	UTY-TFSXZ1	UTY-TFSXZ1	UTY-TFSXZ1

(1) Télécommande à encastrer - (2) Pour visualiser les fonctions de ces options, se reporter à la notice d'installation.

## DÉTAIL DES LIBELLÉS

<b>UNITÉ INTÉRIEURE</b>	AUXG 18 KRLB.UI	AUXG 22 KRLB.UI	AUXG 24 KRLB.UI	AUXG 30 KRLB.UI	AUXG 36 KRLB.UI
Référence - famille	873125 8370	873126 8370	873127 8370	873128 8370	873129 8370
<b>FAÇADE</b>	UTG-UKYC-W	UTG-UKYC-W	UTG-UKYC-W	UTG-UKYC-W	UTG-UKYC-W
Référence - famille	876259 8630	876259 8630	876259 8630	876259 8630	876259 8630
<b>TÉLÉCOMMANDE FILAIRE CONSEILLÉE</b>	UTY-RNRYZ3	UTY-RNRYZ3	UTY-RNRYZ3	UTY-RNRYZ3	UTY-RNRYZ3
Référence - famille	876382 8650	876382 8650	876382 8650	876382 8650	876382 8650
<b>UNITÉ EXTÉRIEURE</b>	AOYG 18 KATA.UE	AOYG 22 KATA.UE	AOYG 24 KATA.UE	AOYG 30 KATA.UE	AOYG 36 KATA.UE
Référence - famille	872140 8220	872141 8220	872142 8220	872143 8220	872144 8230

## CARACTÉRISTIQUES TECHNIQUES

Alimentation Mono 230V - 50 Hz / Tri 400 V + N - 50 Hz

PUISSANCE NÉCESSAIRE POUR VOTRE PROJET (W)	12 100		13 400		9 500		12 100		13 400	
	Monophasé				Triphasé					
LIBELLÉ UI	AUXG 45 KRLB.UI		AUXG 54 KRLB.UI		AUXG 36 KRLB.UI		AUXG 45 KRLB.UI		AUXG 54 KRLB.UI	
LIBELLÉ UE	AOYG 45 KATA.UE		AOYG 54 KATA.UE		AOYG 36 KQTA.UE		AOYG 45 KQTA.UE		AOYG 54 KQTA.UE	
<b>DIMENSIONNEMENT</b>										
<b>CARACTÉRISTIQUES PRINCIPALES</b>										
P. frigo. nominale (min. / max.)	W	12 100 [4 000/12 600]	13 400 [4 500/13 800]	9 500 [2 800/10 600]	12 100 [4 000/12 600]	13 400 [4 500/13 800]				
P. calo. nominale (min. / max.)	W	13 500 [4 200/15 000]	15 500 [4 700/16 000]	10 800 [2 700/12 500]	13 500 [4 200/15 000]	15 500 [4 700/16 000]				
P. calo. à -7°C	W	12 490	13 320	9 550	12 490	13 320				
P. abs. nominale en froid	W	4 320	4 870	3 060	4 320	4 870				
P. abs. nominale en chaud	W	3 770	4 860	2 580	3 770	4 860				
Débit d'air (u. int.) PV / GV	m³/h	1 300 / 2 000	1 320 / 2 100	1 160 / 1 870	1 300 / 2 000	1 320 / 2 100				
Débit d'air max. (u. ext.) GV	m³/h	4 450	4 450	3 750	4 450	4 450				
<b>PERFORMANCES</b>										
EER / SEER / η <sub>s,c</sub>		2,80 / <b>5,40</b> / 213%	2,75 / <b>6,00</b> / 237%	3,10 / <b>6,10</b>	2,80 / <b>6,10</b> / 241%	2,75 / <b>6,10</b> / 241%				
COP / SCOP / η <sub>s,h</sub>		3,58 / <b>3,50</b> / 137%	3,19 / <b>3,50</b> / 137%	4,19 / <b>4,00</b>	3,58 / <b>4,00</b> / 157%	3,19 / <b>4,00</b> / 157%				
Pression acoustique (u. int.) PV/GV	dB(A)	35 / 46	36 / 47	34 / 44	35 / 46	36 / 47				
Puissance acoustique (u. int.)	dB(A)	60	61	58	-	-				
Pression acoustique (u. ext.) mode froid	dB(A)	58	58	55	58	58				
Puissance acoustique (u. ext.) mode froid	dB(A)	72	74	70	72	74				
<b>CLASSIFICATION ErP</b>										
Classe énergétique [froid]		A	A+	A++	A++	A++				
Classe énergétique [chaud]		A	A	A+	A+	A+				
<b>PLAGE DE FONCTIONNEMENT</b>										
Froid	°C	-10 / 46	-10 / 46	-10 / 46	-10 / 46	-10 / 46				
Chaud	°C	-15 / 24	-15 / 24	-15 / 24	-15 / 24	-15 / 24				
<b>INSTALLATION</b>										
<b>DIMENSIONS (HxLxP)</b>										
u. int. (caisson)	mm	288 x 840 x 840	288 x 840 x 840	288 x 840 x 840	288 x 840 x 840	288 x 840 x 840				
u. int. (façade)	mm	53 x 950 x 950	53 x 950 x 950	53 x 950 x 950	53 x 950 x 950	53 x 950 x 950				
u. ext.	mm	998 x 940 x 320	998 x 940 x 320	788 x 940 x 320	998 x 940 x 320	998 x 940 x 320				
<b>POIDS</b>										
u. int. / u. ext.	kg	29 / 61	29 / 63	29 / 53	29 / 62	29 / 63				
<b>RACCORDEMENTS ÉLECTRIQUES</b>										
Intensité Nom.	A	18,8	21,4	5,9	7,8	8,6				
Calibre disjonct.	A	32	32	16	20	20				
Câble d'interconnexion u. ext / u. int.		4G x 1,5 mm <sup>2</sup>	4G x 1,5 mm <sup>2</sup>	4G x 1,5 mm <sup>2</sup>	4G x 1,5 mm <sup>2</sup>	4G x 1,5 mm <sup>2</sup>				
Câble alimentation		3G x 6 mm <sup>2</sup>	3G x 6 mm <sup>2</sup>	5G x 1,5 mm <sup>2</sup>	5G x 2,5 mm <sup>2</sup>	5G x 2,5 mm <sup>2</sup>				
Unité à alimenter élec.		u. ext	u. ext	u. ext	u. ext	u. ext				
<b>LIAISONS FRIGORIFIQUES</b>										
Dia. gaz	pouce	5/8"	5/8"	5/8"	5/8"	5/8"				
Dia. liquide	pouce	3/8"	3/8"	3/8"	3/8"	3/8"				
Long. standard	m	30	30	30	30	30				
Long. min/max	m	5 / 30	5 / 30	5 / 30	5 / 30	5 / 30				
Dénivelé max.	m	30	30	30	30	30				
Type de réfrigérant (Potentiel de Réchauffement Global)		R32 [675]	R32 [675]	R32 [675]	R32 [675]	R32 [675]				
Charge nominale (long. stand.) / EqCO <sub>2</sub>	g/t	2400 / 1,620	2400 / 1,620	1900 / 1,283	2400 / 1,620	2400 / 1,620				
Charge add.	g/m	0	0	0	0	0				
<b>DIAMÈTRE ÉVACUATION DES CONDENSATS</b>										
Unité intérieure	mm	32 <sup>(1)</sup>	32 <sup>(1)</sup>	32 <sup>(1)</sup>	32 <sup>(1)</sup>	32 <sup>(1)</sup>				

(1) Avec accessoire fourni. Les données de ce tableau sont préliminaires.

## OPTIONS DISPONIBLES

TÉLÉCOMMANDE FILAIRE COMPACTE <sup>(1)</sup>	809034	UTY-RCRYZ1	UTY-RCRYZ1	UTY-RCRYZ1	UTY-RCRYZ1	UTY-RCRYZ1
TÉLÉCOMMANDE FILAIRE SIMPLIFIÉE	809030	UTY-RSRY	UTY-RSRY	UTY-RSRY	UTY-RSRY	UTY-RSRY
TÉLÉCOMMANDE FILAIRE	876138	UTY-RLRY	UTY-RLRY	UTY-RLRY	UTY-RLRY	UTY-RLRY
KIT TÉLÉCOMMANDE INFRA-ROUGE	875055	UTY-LBXYC	UTY-LBXYC	UTY-LBXYC	UTY-LBXYC	UTY-LBXYC
KIT DÉTECTION DE PRÉSENCE	875056	UTY-SHZXC	UTY-SHZXC	UTY-SHZXC	UTY-SHZXC	UTY-SHZXC
FAÇADE NOIRE	873091	UTG-UKYA-B	UTG-UKYA-B	UTY-RSRY	UTY-RSRY	UTG-UKYA-B
KIT AIR NEUF <sup>(2)</sup>	875054	UTZ-VXRA	UTZ-VXRA	UTY-LBXYC	UTY-LBXYC	UTZ-VXRA
INTERFACE WI-FI	875100	UTY-TFSXZ1	UTY-TFSXZ1	UTY-SHZXC	UTY-SHZXC	UTY-TFSXZ1

(1) Télécommande à encastrer - (2) Pour visualiser les fonctions de ces options, se reporter à la notice d'installation.

## DÉTAIL DES LIBELLÉS

<b>UNITÉ INTÉRIEURE</b>	AUXG 45 KRLB.UI	AUXG 54 KRLB.UI	AUXG 36 KRLB.UI	AUXG 45 KRLB.UI	AUXG 54 KRLB.UI
Référence - famille	873130 8370	873131 8370	873129 8370	873130 8370	873131 8370
<b>FAÇADE</b>	UTG-UKYC-W	UTG-UKYC-W	UTG-UKYC-W	UTG-UKYC-W	UTG-UKYC-W
Référence - famille	876259 8630	876259 8630	876259 8630	876259 8630	876259 8630
<b>TÉLÉCOMMANDE FILAIRE CONSEILLÉE</b>	UTY-RNRYZ3	UTY-RNRYZ3	UTY-RNRYZ3	UTY-RNRYZ3	UTY-RNRYZ3
Référence - famille	876382 8650	876382 8650	876382 8650	876382 8650	876382 8650
<b>UNITÉ EXTÉRIEURE</b>	AOYG 45 KATA.UE	AOYG 54 KATA.UE	AOYG 36 KQTA.UE	AOYG 45 KQTA.UE	AOYG 54 KQTA.UE
Référence - famille	872145 8230	872146 8230	872115 8230	872116 8230	872117 8230

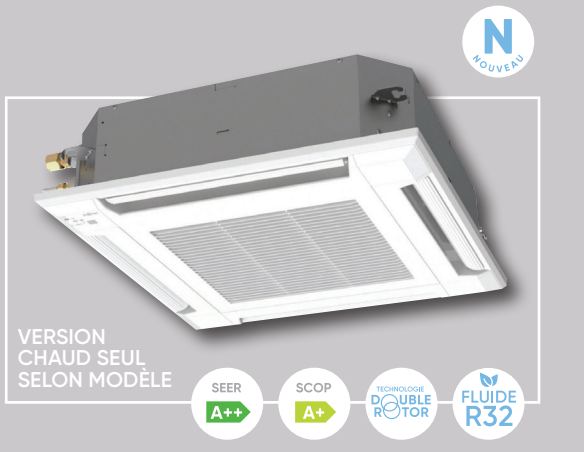
# Cassettes 600 x 600 Initiale

DC Inverter - R32



Notre partenaire Fujitsu participe au programme EUROVENT pour les splits. Retrouvez les modèles concernés et les données certifiées sur [www.eurovent-certification.com](http://www.eurovent-certification.com).

**FUJITSU**  
Partenaire exclusif



**GARANTIE 2 ANS** pièces  
**GARANTIE 5 ANS** compresseur<sup>(1)</sup>

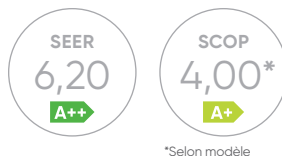
(1) Sous réserve d'un contrat d'entretien annuel souscrit dès la 1<sup>re</sup> année auprès de l'installateur, d'une entreprise spécialisée ou d'Atlantic.  
(2) Selon modèle

## + PRODUITS

- **Design compact :**
  - façade 620 x 620 non débordante
- **Confort acoustique :**
  - 26 dB(A)<sup>(2)</sup>
- **Économies d'énergie :**
  - classe A+ en chaud et classe A++ en froid<sup>(2)</sup>
  - programmation hebdomadaire (en fonction de la télécommande choisie)
- **Confort en toutes saisons :**
  - large plage de fonctionnement : jusqu'à -15°C ext. en mode chaud et -10°C ext en mode froid
- **Installation simplifiée :**
  - pompe de relevage intégrée (hauteur de refoulement 70 cm)
  - paramétrages d'installation via télécommandes

### PERFORMANCE GAMME INITIALE

La gamme Initiale dispose des performances essentielles pour votre projet.



### LONGUEURS DE LIAISONS GAMME INITIALE

La gamme Initiale dispose de longueurs et de dénivelés frigorifiques adaptés à vos projets standard.

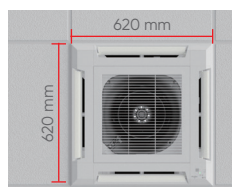
Longueur max : 25 m\*

Dénivelé max : 20 m\*

\*Selon modèle

### DESIGN COMPACT

Grâce à leur façade de 620 x 620 mm les modèles compacts s'intègrent facilement aux dalles de faux-plafond.



### TURBINE DE VENTILATION 2 ÉTAGES

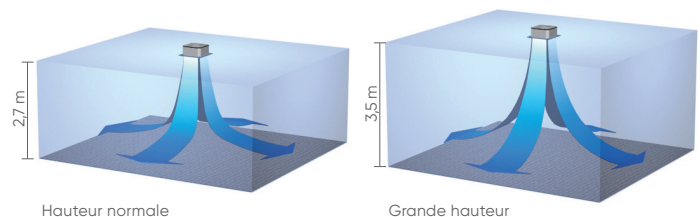
Des performances optimisées grâce à la turbine 2 étages.

Turbine 2 étages  
Grâce à cette technologie, la surface d'échange est 20% plus importante et les vitesses d'air à la sortie de l'échangeur sont beaucoup plus homogènes.



### SÉLECTION D'UN RÉGLAGE "PLAFOND HAUT"

Les modèles compacts (600 x 600) peuvent traiter des locaux de grande hauteur (3,5 m).



### CASSETTES 600 x 600 INITIALE DC INVERTER - R32



AUXG 12 à 24 KVLA



Télécommande infra-rouge conseillée  
**UTY-LNTY**



AOYG 9 et 12 KATA



AOYG 14 et 18 KATA



AOYG 22 et 24 KATA

### OPTIONS DISPONIBLES



Télécommande filaire tactile  
**UTY-RNRYZ3**



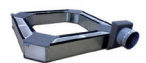
Télécommande filaire  
**UTY-RLRY**



Télécommande filaire compacte  
**UTY-RCRYZ1**



Télécommande simplifiée  
**UTY-RSRY**



Kit air neuf  
**UTY-VXAA**



**Interface Wi-Fi W-LAN**  
pour l'utilisation de l'application FGLAIR.  
Voir compatibilités des interfaces.



## CARACTÉRISTIQUES TECHNIQUES

Alimentation Mono 230V - 50Hz

PUISSANCE NÉCESSAIRE POUR VOTRE PROJET (W) LIBELLÉ UI		2 500	3 500	4 300	5 200	6 000	6 800
LIBELLÉ UE		AUXG 9 KVLA.UI	AUXG 12 KVLA.UI	AUXG 14 KVLA.UI	AUXG 18 KVLA.UI	AUXG 22 KVLA.UI	AUXG 24 KVLA.UI
		AOYG 9 KATA.UE	AOYG 12 KATA.UE	AOYG 14 KATA.UE	AOYG 18 KATA.UE	AOYG 22 KATA.UE	AOYG 24 KATA.UE
<b>DIMENSIONNEMENT</b>							
<b>CARACTÉRISTIQUES PRINCIPALES</b>							
P. frigo. nominale (min. / max.)	W	2 500 (900 / 2700)	3 500 (900 / 3700)	4 300 (900 / 4500)	5 200 (900 / 5400)	6 000 (900 / 6300)	6 800 (900 / 7400)
P. calo. nominale (min. / max.)	W	3 200 (900 / 3900)	4 100 (900 / 4400)	5 000 (900 / 5300)	6 000 (900 / 6300)	7 000 (900 / 7400)	7 500 (900 / 8600)
P. calo. à -7°C	W	2500	2900	3750	4430	5030	6570
P. abs. nominale en froid	W	680	1 090	1 370	1 690	1 950	2 260
P. abs. nominale en chaud	W	880	1 170	1 420	1 720	2 000	2 080
Débit d'air (u. int.) PV / GV	m³/h	390 / 540	410 / 600	410 / 680	410 / 680	450 / 830	450 / 930
Débit d'air max. (u. ext.) GV	m³/h	1610	1 630	1 670	1 710	2 240	2 885
<b>PERFORMANCES</b>							
EER / SEER		3,68 / 6,20	3,21 / 6,10	3,14 / 6,10	3,08 / 6,10	3,08 / 6,10	3,01 / 5,90
COP / SCOP		3,64 / 4,00	3,5 / 4,00	3,52 / 4,00	3,49 / 3,90	3,5 / 3,90	3,61 / 3,80
Pression acoustique (u. int.) PV/GV	dB(A)	27 / 33	27 / 37	27 / 38	26 / 38	30 / 44	30 / 49
Puissance acoustique (u. int.)	dB(A)	46	49	50	50	56	59
Pression acoustique (u. ext.) mode froid	dB(A)	47	49	50	51	52	54
Puissance acoustique (u. ext.) mode froid	dB(A)	60	62	63	63	64	66
<b>CLASSIFICATION ErP</b>							
Classe énergétique (froid)		A++	A++	A++	A++	A++	A+
Classe énergétique (chaud)		A+	A+	A+	A	A	A
<b>PLAGE DE FONCTIONNEMENT</b>							
Froid	°C	-10 / 46	-10 / 46	-10 / 46	-10 / 46	-10 / 46	-10 / 46
Chaud	°C	-15 / 24	-15 / 24	-15 / 24	-15 / 24	-15 / 24	-15 / 24
<b>INSTALLATION</b>							
<b>DIMENSIONS (HxLxP)</b>							
u. int. (caisson)	mm	245 x 570 x 570	245 x 570 x 570	245 x 570 x 570	245 x 570 x 570	245 x 570 x 570	245 x 570 x 570
u. int. (façade)	mm	49 x 620 x 620	49 x 620 x 620	49 x 620 x 620	49 x 620 x 620	49 x 620 x 620	49 x 620 x 620
u. ext.	mm	541 x 663 x 290	541 x 663 x 290	542 x 799 x 290	542 x 799 x 290	632 x 799 x 290	632 x 799 x 290
<b>POIDS</b>							
u. int. / u. ext.	kg	15 / 23	15 / 25	15 / 32	15 / 33	16 / 36	16 / 38
<b>RACCORDEMENTS ÉLECTRIQUES</b>							
Intensité Nom.	A	4,4	5,2	6,4	7,8	8,6	10
Calibre disjonct.	A	16	16	16	16	16	16
Câble d'interconnexion u. ext / u. int.		4G x 1,5 mm²	4G x 1,5 mm²	4G x 1,5 mm²	4G x 1,5 mm²	4G x 1,5 mm²	4G x 1,5 mm²
Câble alimentation		3G x 1,5 mm²	3G x 1,5 mm²	3G x 1,5 mm²	3G x 1,5 mm²	3G x 1,5 mm²	3G x 1,5 mm²
Unité à alimenter élec.			u. ext	u. ext	u. ext	u. ext	u. ext
<b>LIAISONS FRIGORIFIQUES</b>							
Dia. gaz	pouce	3/8"	3/8"	3/8"	1/2"	1/2"	1/2"
Dia. liquide	pouce	1/4"	1/4"	1/4"	1/4"	1/4"	1/4"
Long. standard	m	15	15	15	15	15	20
Long. min/max	m	5 / 15	5 / 15	5 / 15	5 / 20	5 / 20	5 / 25
Dénivelé max.	m	15	15	15	15	20	20
Type de réfrigérant (Potentiel de Réchauffement Global)		R32 (675)	R32 (675)	R32 (675)	R32 (675)	R32 (675)	R32 (675)
Charge nominale (long. stand.) / EqCO <sub>2</sub>	g/t	600 / 0,405	700 / 0,473	850 / 0,574	900 / 0,608	1100 / 0,743	1250 / 0,844
Charge add.	g/m	0	0	0	20	20	20
<b>DIAMÈTRE ÉVACUATION DES CONDENSATS</b>							
Unité intérieure	mm	32 <sup>(1)</sup>	32 <sup>(1)</sup>	32 <sup>(1)</sup>	32 <sup>(1)</sup>	32 <sup>(1)</sup>	32 <sup>(1)</sup>

(1) Avec accessoire fourni. Les données de ce tableau sont préliminaires.

## OPTIONS DISPONIBLES

TÉLÉCOMMANDE FILAIRE	876138	UTY-RLRY	UTY-RLRY	UTY-RLRY	UTY-RLRY	UTY-RLRY	UTY-RLRY
TÉLÉCOMMANDE FILAIRE COMPACTE <sup>(1)</sup>	809034	UTY-RCRYZ1	UTY-RCRYZ1	UTY-RCRYZ1	UTY-RCRYZ1	UTY-RCRYZ1	UTY-RCRYZ1
TÉLÉCOMMANDE FILAIRE TACTILE	876382	UTY-RNRYZ3	UTY-RNRYZ3	UTY-RNRYZ3	UTY-RNRYZ3	UTY-RNRYZ3	UTY-RNRYZ3
TÉLÉCOMMANDE FILAIRE SIMPLIFIÉE	809030	UTY-RSRY	UTY-RSRY	UTY-RSRY	UTY-RSRY	UTY-RSRY	UTY-RSRY
KIT AIR NEUF <sup>(2)</sup>	809372	UTZ-VXAA	UTZ-VXAA	UTZ-VXAA	UTZ-VXAA	UTZ-VXAA	UTZ-VXAA
INTERFACE WI-FI	875100	UTY-TFSXZ1	UTY-TFSXZ1	UTY-TFSXZ1	UTY-TFSXZ1	UTY-TFSXZ1	UTY-TFSXZ1

(1) Télécommande à encaster - (2) Pour plus d'informations, se reporter à la notice d'installation.

## DÉTAIL DES LIBELLÉS

<b>UNITÉ INTÉRIEURE</b>	AUXG 9 KVLA.UI	AUXG 12 KVLA.UI	AUXG 14 KVLA.UI	AUXG 18 KVLA.UI	AUXG 22 KVLA.UI	AUXG 24 KVLA.UI
Référence - famille	873119 8370	873120 8370	873121 8370	873122 8370	873123 8370	873124 8370
<b>FAÇADE</b>	UTG-UFYF-W	UTG-UFYF-W	UTG-UFYF-W	UTG-UFYF-W	UTG-UFYF-W	UTG-UFYF-W
Référence - famille	873042 8380	873042 8380	873042 8380	873042 8380	873042 8380	873042 8380
<b>TÉLÉCOMMANDE INFRA-ROUGE CONSEILLÉE</b>	UTY-LNTY	UTY-LNTY	UTY-LNTY	UTY-LNTY	UTY-LNTY	UTY-LNTY
Référence - famille	876383 8510	876383 8510	876383 8510	876383 8510	876383 8510	876383 8510
<b>UNITÉ EXTÉRIEURE</b>	AOYG 9 KATA.UE	AOYG 12 KATA.UE	AOYG 14 KATA.UE	AOYG 18 KATA.UE	AOYG 22 KATA.UE	AOYG 24 KATA.UE
Référence - famille	872137 8210	872138 8210	872139 8210	872140 8220	872141 8220	872142 8220



Le R32 s'inscrit dans le panorama des fluides de demain pour les équipements de climatisation à détente directe. Nouveau en Europe pour la climatisation, il est déjà utilisé depuis plusieurs années dans d'autres parties du monde (Japon et Océanie par exemple). Il est plus facile à manipuler que le R410A dont il est l'un des constituants, possède de meilleures caractéristiques thermiques et a un impact limité sur l'environnement.

**Avec Atlantic, choisissez les produits d'avenir pour avancer ensemble vers les solutions de demain.**

## vos sérénité

Les services en plus qui vous font gagner du temps



### Garantie express

Diagnostic par téléphone et envoi, si nécessaire, de la pièce de rechange sous garantie en 24h sans formalité administrative.



### Formations pratiques

Formations avec des experts métiers sur des produits en fonctionnement pour développer votre expertise et votre activité.



### Services en ligne

Accès 24h/24-7j/7 à de nombreux services utiles (notices, vues éclatées, commande de pièces, gestion des garanties...)