

GAULI EXTRA-PLAT BASSE CONSOMMATION NOTICE

VENTILATION HYGRORÉGLABLE



06/01 - CHV5 - 2279

VMC SIMPLE FLUX HYGRORÉGLABLE

Cet appareil est destiné à la ventilation des maisons individuelles disposant de 4 sanitaires maximum. L'extraction se fait par des bouches hygroréglables placées en cuisine, WC et salle de bains.

L'arrivée d'air neuf se fait par les entrées d'air hygroréglables placées au dessus des fenêtres (système hygro B).

Les performances aérauliques et acoustiques du caisson GAULI Basse Consommation Extra-Plat sont garanties avec les bouches hygroréglables et les entrées d'air du même fabricant.

Système sous avis technique (14.5/17-2279).

CE CARTON CONTIENT

- 1 caisson
- 1 piquage cuisine Twist & Go Ø 125
- 1 bague rejet Ø 160
- 2 bouchons Ø 80
- 1 mousse d'isolation
- 4 adaptateurs Ø 125/80
- 4 piquages sanitaires Twist & Go Ø 80
- 6 colliers de serrage
- 1 kit raccord électrique déporté

3 bouches hygro :

- 1 bouche cuisine à piles
+ manchon Ø 125 (piles non fournies)
- 1 bouche WC à piles (détection de présence)
+ manchon Ø 80 (piles non fournies)
- 1 bouche SDB + manchon Ø 80

Bouches d'extractions



**BOUCHE
CUISINE**



**BOUCHE
SALLE DE
BAINS**



**BOUCHE WC
AVEC DÉTECTION
DE PRÉSENCE**



**123 212
GAULI Basse Consommation Extra-Plat**

A - CARACTÉRISTIQUES TECHNIQUES

	GAULI EXTRA-PLAT BASSE CONSOMMATION
DOMAINE D'EMPLOI	T1 avec 1 sanitaire à T5 avec 4 sanitaires
TYPE(S) DE SYSTÈME COMPATIBILITÉ HYGRO A OU B	système hygro B
PUISSANCES ÉLECTRIQUES PONDÉRÉES	7,5 à 12,9 W-Th-C
PUISSANCE ÉLECTRIQUE MOYENNE POUR UN T4 AVEC 2 SANITAIRES	9,6 W-Th-C
NOMBRE MAXIMUM DE SANITAIRES	4 sanitaires
DIAMÈTRE DE LA SORTIE AÉRAULIQUE EN TOITURE	160 mm minimum

Alimentation : 230 V - 50 Hz

Poids du caisson : 2,6 kg

GAULI Extra-Plat Basse Consommation

Puissance max : 46 W

Niveau sonore à la bouche cuisine :

- Puissance acoustique Lw : 30 dB(A)
- Pression acoustique Lp (2m) : 16 dB(A)

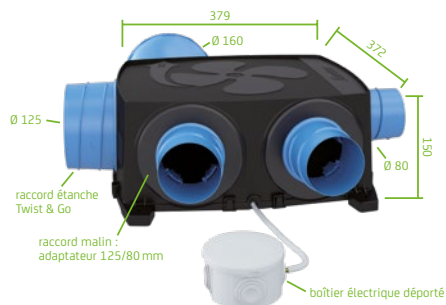
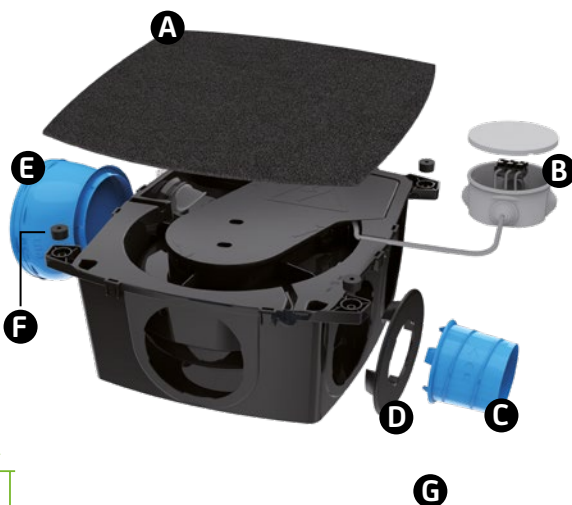
Niveau sonore au caisson :

- Pression acoustique Lp (2m) : 34 dB(A)

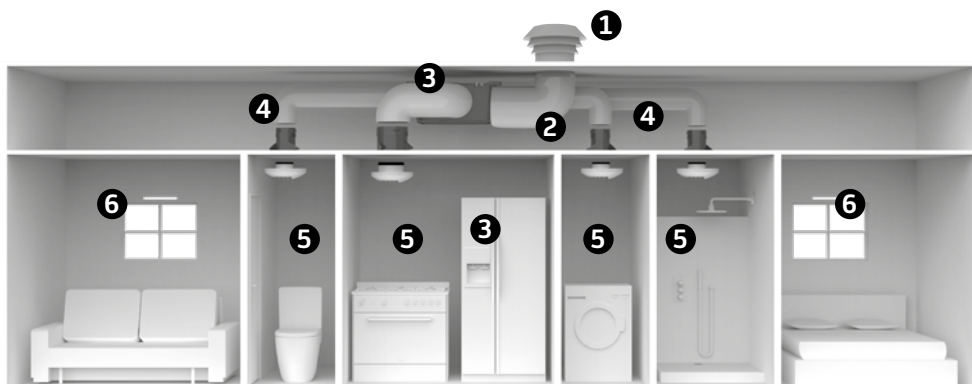
ErP : Classe B

B - DESCRIPTIF PRODUIT

- A** Mousse d'isolation
- B** Connecteur rapide déporté
- C** Piquage Twist & Go WC ou SDB Ø 80
- D** Adaptateur Ø 125 / 80
- E** Rejet Ø 160
- F** Patte de fixation avec silentbloc



C - SCHÉMA DE PRINCIPE D'INSTALLATION



- 1** Chapeau de toiture Ø160
- 2** Conduit souple isolé en 25 mm Ø160 (rejet)
- 3** Conduit souple isolé en 25 mm Ø125 (cuisine)
- 4** Conduit souple isolé en 25 mm Ø80 (sanitaires)
- 5** Bouche d'extraction (voir guide de choix)
- 6** Entrée d'air (voir guide de choix)



CIRCULATION DE L'AIR

Détalonnage des portes 1 à 2 cm au minimum par rapport au sol fini.

D - GUIDE DE CHOIX DES ENTRÉES D'AIR ET BOUCHES D'EXTRACTION

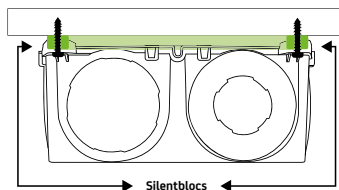
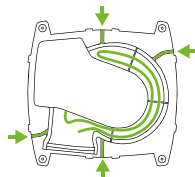
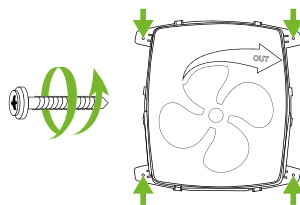
	BOUCHES D'EXTRACTION					ENTRÉES D'AIR	
	CUISINE	SDB (sans WC)	SDB (avec WC commun)	WC SÉPARÉ	SALLE D'EAU	SÉJOUR	CHAMBRE
	HYGRO B						
T3 - T7	BHC 10/45-135	BHB 10/40	BHBW 15/45-45	BAW 5-30	BHB 5/40	EH 5/45	EH 5/45

Pour la liste des configurations complète, se reporter à l'Avis Technique (14.5/17-2279).

MONTAGE

A. FIXATION DU CAISSON

- 1 Percer 4 trous grâce au gabarit de perçage fourni.
- 2 Positionner le câble dans l'un des 4 passages prévus à cet effet et casser la languette pour permettre son passage.
- 3 Placer la mousse d'isolation sur la face du groupe en contact avec la paroi.
S'assurer de la bonne position du câble électrique avant de le fixer contre la paroi.
- 4 Fixer le caisson avec des vis au travers des silentblocs.

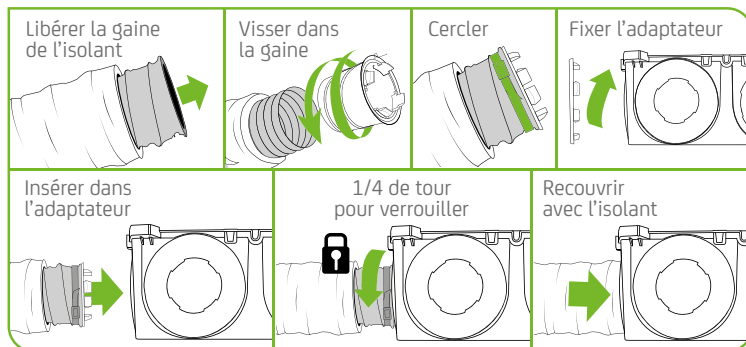


LE CAISSON DE VENTILATION EST À FIXER :

- Sur silentblocs et mousse d'isolation (pas de transmission des vibrations).
- Au centre des bouches d'extraction (pour minimiser les longueurs des conduits).

B. RACCORDEMENT RÉSEAU

PIQUAGES SANITAIRES SYSTÈME TWIST & GO, BREVETÉ

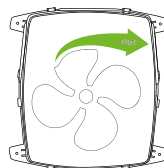
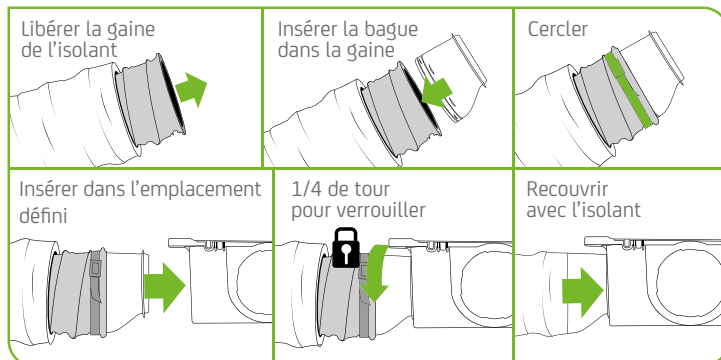


1/4 de tour



Positionner un bouchon dans les entrées non raccordées.

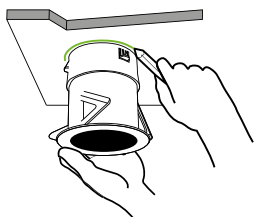
REJET



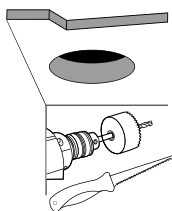
Le rejet ne peut être installé qu'à un emplacement défini (face à la flèche "OUT")

C. INSTALLATION DES BOUCHES ET MANCHONS

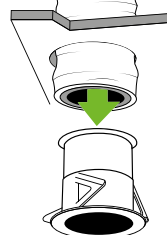
- 1** Tracer un cercle correspondant au diamètre du manchon.



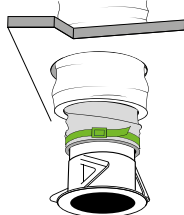
- 2** Découper à l'aide d'une scie cloche ou d'une scie à main.



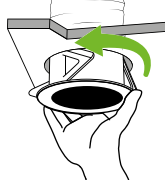
- 3** Faire sortir la gaine de l'isolant. Libérer la gaine de l'isolant et insérer le manchon.



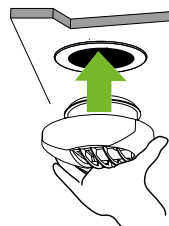
- 4** Cercler et recouvrir le manchon avec l'isolant.



- 5** Enfoncez le manchon en rabattant les ailettes.



- 6** Insérer la bouche.



D. CONSEILS DE POSE



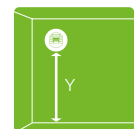
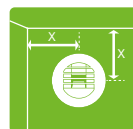
LES CONDUITS

Tendus et rectilignes. Pas de coudes inutiles.
Ni écrasés, ni pincés, ni déchirés.
Raccords étanches au caisson et aux bouches.
Utiliser des gaines isolées 25 mm.
Si longueur d'un conduit > 3 m et/ou présence
d'au moins 2 coudes: conduit rigide ou semi-rigide
(de classe d'étanchéité B minimum).



LES BOUCHES D'EXTRACTION

Dans toutes les pièces humides
(cuisine, sanitaires, buanderie, etc.)
Position au plus près de la douche / baignoire en SDB.

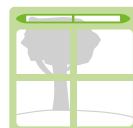


X = 20 cm min. Y = 180 cm min.



LES ENTRÉES D'AIR

Veillez à la présence d'entrées d'air
dans les menuiseries des pièces de vie
(chambres, séjour, bureau, ...).



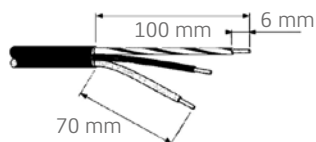
Se reporter page 3 pour identifier les références
à installer dans chaque pièce.

RACCORDEMENT ÉLECTRIQUE



Alimentation avec du câble 3G 1.5 mm² à 2.5 mm² ou des fils de 1.5 mm² à 2.5 mm² sous gaine annelée type ICTA Ø 20 mm et maintenu par un système anti-arrachement conforme à la norme NF C15-100 et aux règles de l'art.

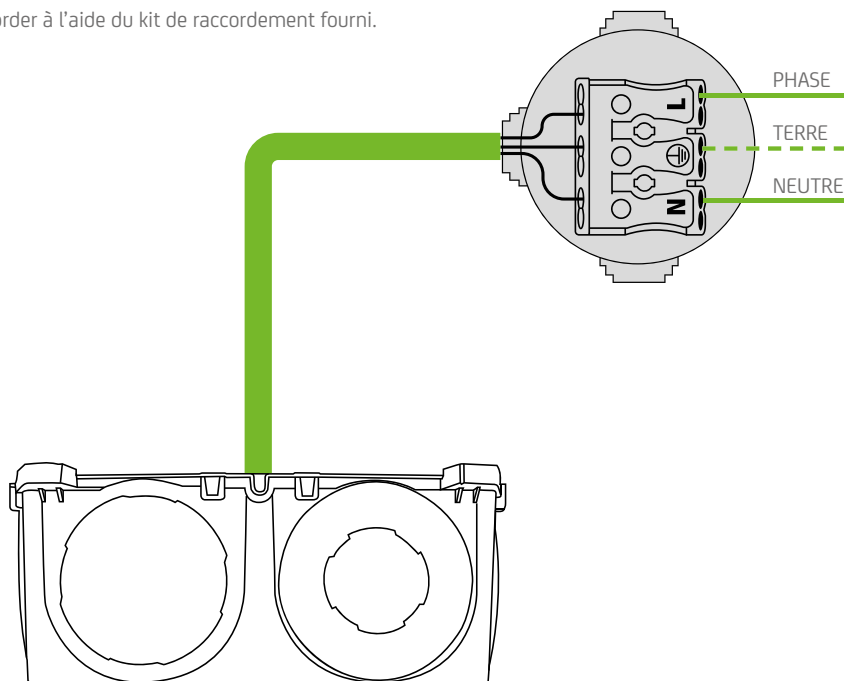
A. PRÉPARATION DES FILS



Dénuder les conducteurs de 5 à 6 mm de manière à ne pas risquer d'entrer en contact avec d'autres fils ou des parties métalliques. Le fil de terre (vert jaune) devra être plus long que les autres. La gaine du câble doit être présente jusqu'au bornier pour éviter tout risque de chocs électriques. Brancher l'appareil seulement si la tension et la fréquence correspondent à celles indiquées sur la plaque firme.

B. BRANCHEMENT DES FILS

Raccorder à l'aide du kit de raccordement fourni.



RACCORDEMENT ÉLECTRIQUE

Prévoir une protection dédiée par disjoncteur de 2A en amont.

ENTRETIEN

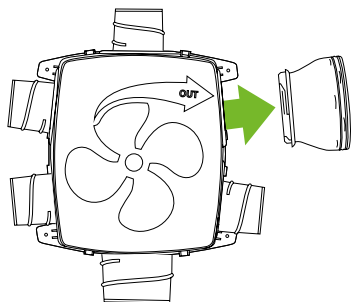
A. LA TURBINE ET LE CAPTEUR SDB

À réaliser une fois par an.

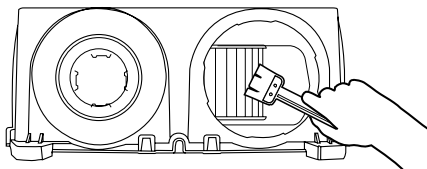


À RÉALISER HORS TENSION

- 1** Démontez le piquage rejet.



- 2** Nettoyez la turbine sans eau, ni produit, avec un pinceau sec.

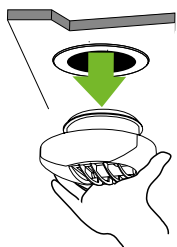


Pour remettre en service s'assurer que les conduits sont bien en place.

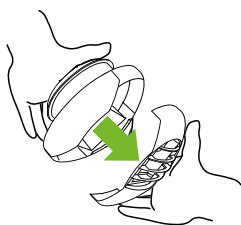
B. LES BOUCHES D'EXTRACTION ET ENTRÉES D'AIR

À réaliser deux fois par an.

- 1** Retirez la bouche en tirant.



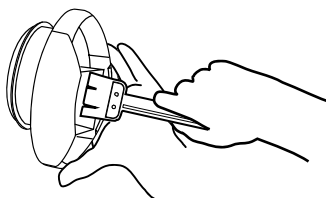
- 2** Déclipser la grille.



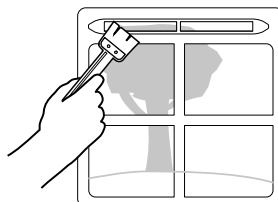
- 3** Nettoyer la grille à l'eau savonneuse.



- 4** Nettoyer la bouche sans eau, ni produit, avec un pinceau sec.



- 5** Dépoussiérer les entrées d'air placées au dessus des fenêtres.



CONDITIONS DE GARANTIE

- La durée de garantie est à compter de la date d'installation et ne saurait excéder 36 mois à partir de la date de fabrication en l'absence de justificatif.
- Sauter assure l'échange ou la fourniture des pièces reconnues défectueuses à l'exclusion de tous dommages et intérêts.
- Les dispositions des présentes conditions de garantie ne sont pas exclusives du bénéfice, au profit de l'acheteur, de la garantie légale pour défauts et vices cachés qui s'appliquent en tout état de cause dans les conditions des articles 1641 et suivants du code civil.
- Présenter le présent certificat uniquement en cas de réclamation auprès du distributeur ou de votre installateur, en y joignant votre facture d'achat.

TRAITEMENT DES APPAREILS ÉLECTRIQUES OU ÉLECTRONIQUES EN FIN DE VIE

(applicable dans les pays de l'union européenne et les autres pays disposant de systèmes de collecte sélective).



Les appareils munis de ce symbole ne doivent pas être mis avec les ordures ménagères, mais doivent être collectés séparément et recyclés. La collecte et le recyclage des produits en fin de vie doivent être effectués selon les dispositions et les décrets locaux.



FR
Cet appareil, ses accessoires et piles se recyclent

Points de collecte sur www.quefairemesdechets.fr
Privilégiez la réparation ou le don de votre appareil !



le choix 100% tranquillité à partir de 10€

Avec Garantie +, vous bénéficiez :

- d'une extension de garantie de 3 ans
- de services premium incluant :
 - en cas de besoin : un dépannage à domicile, pièces et main-d'œuvre incluses
 - des conseils personnalisés,
 - des rappels d'entretien.



ENREGISTREZ VOS PRODUITS

sur www.confort-sauter.com



09 77 42 42 42

Service gratuit
+ prix appel

Avant d'appeler SAUTER Service, munissez-vous des informations situées sur le côté de l'appareil.

*du lundi au vendredi de 8h00 à 12h30 et de 13h30 à 18h00

Pour toute information complémentaire, rendez-vous sur www.confort-sauter.com



700U07366520



FR

LE TRI
+ FACILE



NOTICE



BAC DE TRI

www.confort-sauter.com