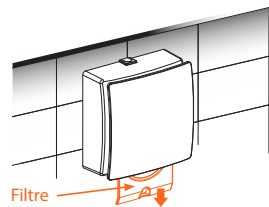


ENTRETIEN

Ne jamais utiliser de produits agressifs (acétone, trichloréthylène...) ou projeter de l'eau. Pour nettoyer l'appareil, utiliser seulement un chiffon doux, légèrement humide ou une brosse douce, après avoir coupé l'alimentation électrique.



■ IMPORTANT

Nettoyer le filtre de votre Airea 2 une fois par an.

GARANTIE

Cet appareil est garanti deux ans à compter de la date d'achat contre tous défauts de fabrication. Dans ce cadre, ATLANTIC Climatisation et Ventilation assure l'échange ou la fourniture des pièces reconnues défectueuses après expertise par son service après-vente. En aucun cas, la garantie ne peut couvrir les frais annexes, qu'il s'agisse de main d'œuvre, déplacement ou indemnité de quelque nature qu'elle soit. La garantie ne couvre pas les dommages dus à une installation non conforme à la présente notice, une utilisation impropre ou une tentative de réparation par du personnel non qualifié. En cas de problème, merci de vous adresser à votre installateur ou, à défaut, à votre revendeur.

RESPECT DE L'ENVIRONNEMENT

Traitement des appareils électriques ou électroniques en fin de vie (applicable dans les pays de l'union européenne et les autres pays disposant de systèmes de collecte sélective).

Ce logo indique que ce produit ne doit pas être traité avec les déchets ménagers. Il doit être remis à un point de collecte approprié pour le recyclage des équipements électriques et électroniques. Pour toute information supplémentaire au sujet du recyclage de ce produit, vous pouvez contacter votre municipalité, votre déchetterie ou le magasin où vous avez acheté le produit.



ASSISTANCE



13, Bd Monge - ZI - BP 71 - 69882 Meyzieu Cedex
Tél. 04 72 45 11 00 - Fax 04 72 45 11 11
www.atlantic-pro.fr



5F12063 Rev 2
Famille 1
N° 1050
Indice D
Date 10/2017

Assistance Technique

04 72 45 19 45 Service GRATUIT
+ prix appel

Ouvert de 8h à 18h du lundi au vendredi

Tampon installateur

atlantic

NOTICE

EXTRACTION INDIVIDUELLE PERMANENTE

— area 2 15 et 30



Les Airea 2 15 et 30 constituent une solution efficace pour les maisons ou appartements dans lesquels une installation de VMC classique est difficile : **passage de conduits impossible, configuration des pièces spécifique** (conforme à l'arrêté de mars 1982 en ce qui concerne les débits extraits).

AVERTISSEMENTS

AVANT L'INSTALLATION, LIRE ATTENTIVEMENT LES INSTRUCTIONS CI-DESSOUS :

En cas d'inobservation des conseils et avertissements contenus dans cette notice, le fabricant ne peut être considéré comme responsable des dommages subis par les personnes ou les biens.

La notice décrit comment installer, utiliser et entretenir correctement l'appareil, son respect permet d'en garantir l'efficacité et la longévité.

Ne pas utiliser cet appareil pour un usage différent de celui pour lequel il est destiné.

Après déballage, assurez-vous qu'il est en bon état, sinon adressez-vous à votre revendeur pour toute intervention.

L'utilisation d'un appareil électrique implique le respect des règles fondamentales suivantes :

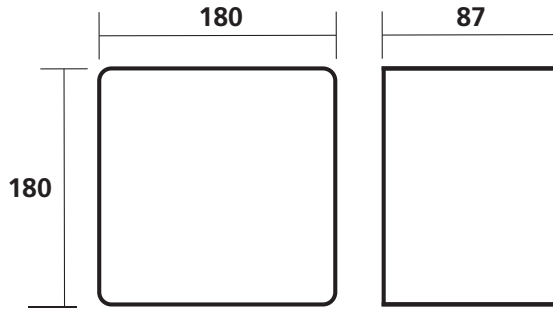
- **Ne pas toucher** l'appareil avec une partie du **corps humide ou mouillée** (mains, pieds, ...).
- Cet appareil n'est pas prévu pour être utilisé par des personnes (y compris les enfants) dont les capacités physiques, sensorielles ou mentales sont réduites ou des personnes dénuées d'expérience ou de connaissance, sauf si elles ont pu bénéficier, par l'intermédiaire d'une personne responsable de leur sécurité, d'une surveillance ou d'instructions préalables concernant l'utilisation de l'appareil. Il convient de **surveiller** les enfants pour s'assurer qu'ils ne jouent pas avec l'appareil.
- Ne raccorder l'appareil au réseau que si ce dernier correspond aux **caractéristiques** inscrites sur la plaque signalétique.
- Avant d'effectuer toute opération sur l'appareil, **couper l'alimentation** électrique et s'assurer qu'elle ne peut pas être rétablie accidentellement.
- Ne pas utiliser le produit à une température ambiante supérieure à **40°C** et inférieure à **-5°C**.
- Si le câble d'alimentation est endommagé, il doit être remplacé par le fabricant, son SAV ou personnes de qualification similaire afin d'éviter un danger.

CARACTÉRISTIQUES PRODUIT

- **Construction** : moteur EC monté sur roulement à billes.
- **Indice de protection** : IP X4.
- **Isolation électrique** : classe 2.
- **Poids** : 1,3 Kg.

- **Nombre de vitesses** : 1.
- **Puissance absorbée airea 2 15** : 8 W.
- **Puissance absorbée airea 2 30** : 14 W.
- **Niveau sonore* airea 2 15** : 16 dB(A).
- **Niveau sonore* airea 2 30** : 29 dB(A).

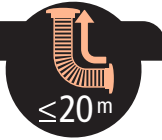
*pression acoustique mesurée à 3 m en champ libre



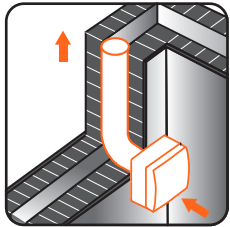
Code produit Airea 2 15 :
123 184

Code produit Airea 2 30 :
123 185

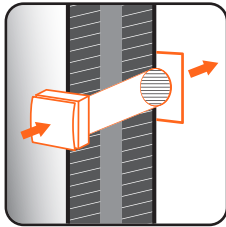
MONTAGE - FIXATION



LONGUEUR
CONDUIT



MONTAGE SUR
CONDUITS LONGS



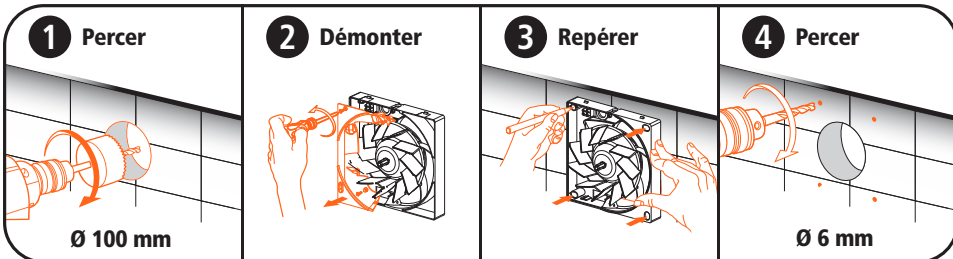
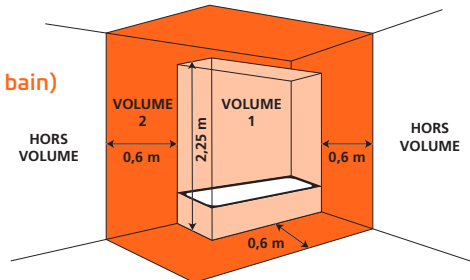
MONTAGE EN
TRAVERSÉE DE MUR



Prévoir des entrées d'air dans toutes les pièces de vie (séjour, chambre...)
Dimension mortaise conforme aux indications fabricant

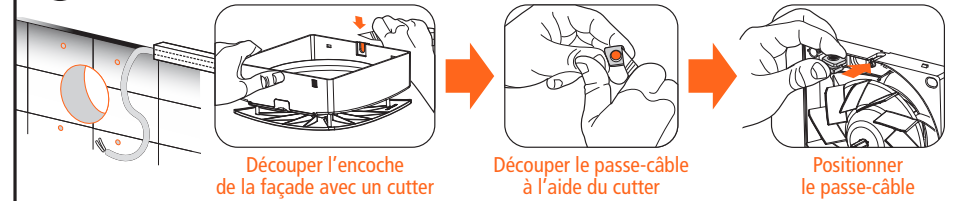
CAS PARTICULIER (montage salle de bain)

- **VOLUME 1** : volume de pose non sécurisé
- **VOLUME 2** : volume de pose recommandé

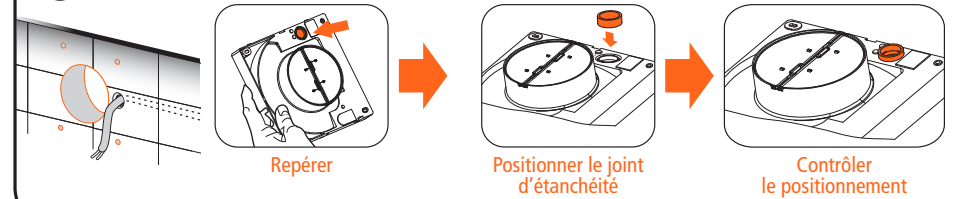


RACCORDEMENT ÉLECTRIQUE

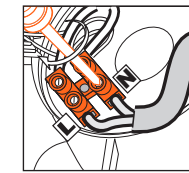
5a Montage avec passage de câble sur le dessus de l'appareil



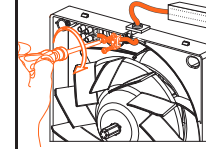
5b Montage avec passage de câble par l'intérieur



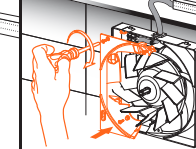
6 Raccorder



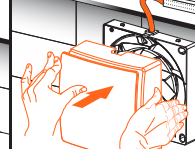
7 Visser le serre-câble



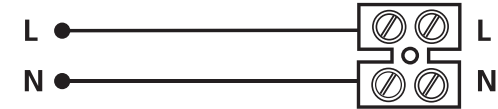
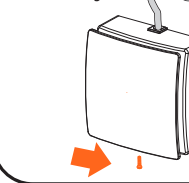
8 Remonter le capot



9 Clipser la façade



10 Visser la façade



Prévoir une protection dédiée par disjoncteur de 2A en amont.



AVANT TOUTE OPÉRATION, DÉCONNECTER L'APPAREIL DU RÉSEAU ET S'ASSURER QUE L'ALIMENTATION NE PEUT PAS ÊTRE RÉTABLIE ACCIDENTELLEMENT.

Ce matériel doit être installé par des personnes ayant une qualification appropriée. L'installation doit répondre à la norme NF C 15-100 et aux règles de l'art. Chaque produit ou composant entrant dans cette installation doit également être conforme aux normes qui lui sont applicables.