

# Alféa Extensa <sup>ai</sup> <sup>(1)</sup>

Pompe à chaleur Air/Eau Split Inverter  
Moyenne température - Chauffage seul



## CONNECTIVITÉ

Un choix de connectivité pour un pilotage de votre chauffage et ECS, où vous voulez, quand vous voulez.



### DESCRIPTIF

- Pompe à chaleur Air/Eau chauffage seul
- 4 modèles monophasés de 5, 6, 8 et 10 kW
- 1 ou 2 circuits de chauffage (option)

### FOURNITURES

#### Unité extérieure intégrant :

- Circuit frigorifique (R410A)
- Compresseur Twin Rotary
- Régulation full Inverter

#### Module intérieur mural intégrant :

- Échangeur coaxial immergé dans un volume tampon
- Appoint électrique 3 kW intégré
- Circulateur Basse Consommation
- Sonde extérieure
- Vase d'expansion, manomètre, soupape
- Relève et rafraîchissement en option

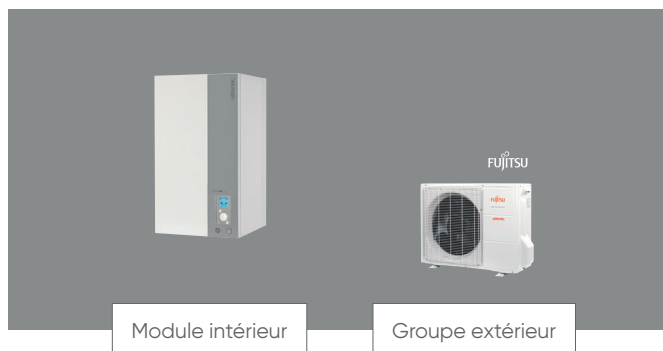
## PRESCRIPTION

- Conception robuste et fiable grâce à l'échangeur coaxial
- Connectée : multicompatibilité de pilotage à distance
- Interface ergonomique et intuitive
- Production d'eau chaude sanitaire déportée jusqu'à 300 L



35°C

55°C



### RÉGULATION

#### Navistem 400S

- Interface ergonomique
- Easy Start intégré, paramétrage rapide de la PAC
- Régulation d'1 ou 2 circuits (option) sur loi d'eau avec sonde extérieure fournie
- **Offre de thermostat modulant (en option)**

### CONNECTIVITÉ

- Pilotage et visualisation des consommations à distance sur smartphone/tablette, possibles avec :
- Cozytouch, application Atlantic
- Delta Dore
- Somfy

### COLISAGE

- Livrée en 2 colis
  - 1 colis unité intérieure
  - 1 colis unité extérieure

# Alféa Extensa

## GARANTIES

- 2 ans pièces
- +1 an pièces et main d'œuvre sous condition<sup>(1)</sup>
- 5 ans compresseur, échangeur et ballon ECS<sup>(2)</sup>

## vos + sérénité

Nos services en + qui vous font gagner du temps

### SERVICES AUX PROFESSIONNELS

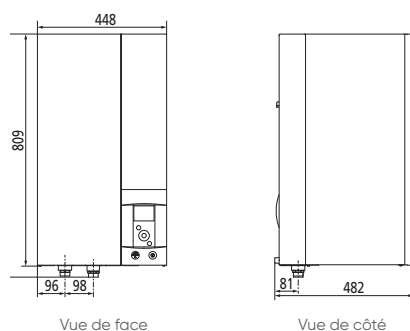
- **Espace SAV dédié** : un accès simple aux pièces détachées, informations techniques, vues éclatées et demandes de garantie. <https://atlantic.plateforme-services.com>
- **Mise en service** par des SAV agréés Atlantic ou par notre service constructeur sur certains départements
- **Pack confiance 2 ans**, nous consulter
- **Formations dédiées aux pompes à chaleur**, consultez [www.atlantic-thermor-formations.fr](http://www.atlantic-thermor-formations.fr)

## RÉFÉRENCES

Produit	Puissance (kW)	Référence
Alféa Extensa A.I. 5	4,50	526 200
Alféa Extensa A.I. 6	6,00	526 201
Alféa Extensa A.I. 8	7,50	526 202
Alféa Extensa A.I. 10	10,00	526 203

## CARACTÉRISTIQUES DIMENSIONNELLES (en mm)

Module intérieur

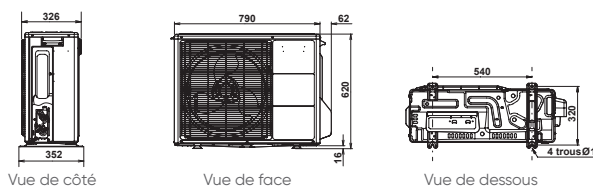


Vue de face

Vue de côté

Unité extérieure

Alféa Extensa Duo A.I. 5, 6 et 8

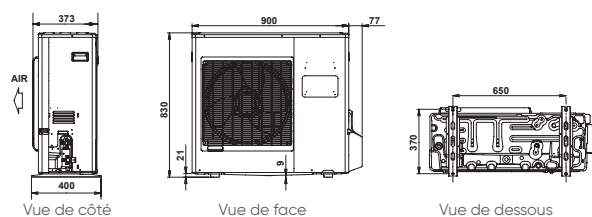


Vue de côté

Vue de face

Vue de dessous

Alféa Extensa Duo A.I. 10



Vue de côté

Vue de face

Vue de dessous

**BIM** Ready

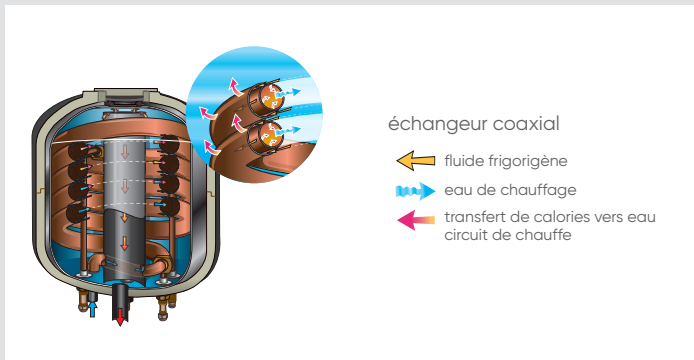


Retrouvez toutes les données RT 2012 sur B.A.R.T disponible ici : <http://www.atlantic-thermor-prescription.fr>

(1) 3 ans pièces et 1 an main d'œuvre, si mise en service effectuée par un SAV agréé dans les 6 mois maximum à compter de la date de facturation par Atlantic.

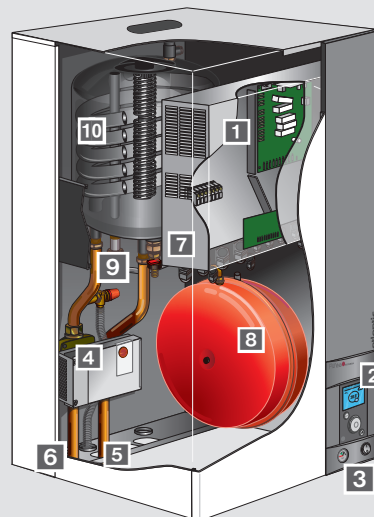
(2) La garantie pièces est automatiquement étendue à 5 ans pour le compresseur, l'échangeur et le ballon ECS des pompes à chaleur Alféa si un contrat d'entretien est souscrit annuellement depuis la mise en service auprès d'un professionnel agréé ou qualifié.

## Module intérieur

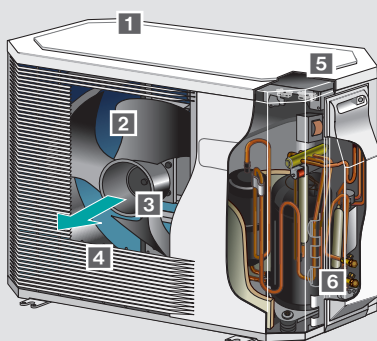


- 1 Coffret électrique
- 2 Interface utilisateur
- 3 Manomètre
- 4 Circulateur basse consommation
- 5 Départ circuit de chauffage
- 6 Retour circuit de chauffage

- 7 Raccordements frigorifiques
- 8 Vase d'expansion
- 9 Soupape sécurité
- 10 Condenseur



## Unité extérieure (petite puissance)



- 1 Carrosserie traitée anti-corrosion
- 2 Hélice haut rendement et bas niveau sonore
- 3 Moteur électrique à régime variable "inverter"
- 4 Évaporateur à surfaces d'échange haute performance ; ailettes aluminium traitées anti-corrosion et hydrophile, tubes cuivre rainurés
- 5 Module de pilotage "inverter"
- 6 Compresseur "inverter" isolé phoniquement et thermiquement

## CARACTÉRISTIQUES TECHNIQUES & PERFORMANCES

Désignation	Unité	Alféa Extensa A.I. 5	Alféa Extensa A.I. 6	Alféa Extensa A.I. 8	Alféa Extensa A.I. 10
Réfrigérant		R410A	R410A	R410A	R410A
<b>PERFORMANCES ÉNERGÉTIQUES</b>					
Classe énergétique - chauffage (35 °C / 55 °C)	-	A++ / A+	A++ / A+	A++ / A+	A++ / A+
Puissance thermique (35 °C / 55 °C)	kW	4 / 4	5 / 5	7 / 6	8 / 8
Efficacité énergétique saisonnière - chauffage (35 °C / 55 °C)	%	169 / 115	169 / 115	156 / 118	155 / 113
Consommation annuelle d'énergie - chauffage (35 °C / 55 °C)	kWh	2160 / 3027	2505 / 3180	3375 / 3886	4415 / 5415
Puissance acoustique (intérieur / extérieur)	dB(A)	46 / 63	46 / 63	46 / 69	46 / 69
<b>CARACTÉRISTIQUES PRINCIPALES</b>					
SCOP 35 °C / 55 °C		4,3 / 2,95	4,3 / 2,95	3,97 / 3,02	3,95 / 2,90
Puissance calorifique +7°C / +35°C - PC	kW	4,50	6,00	7,50	10,00
COP +7°C / +35°C - PC		4,52	4,26	4,08	4,02
Puissance calorifique -7°C / +35°C - PC	kW	4,10	4,60	5,70	7,40
Puissance absorbée -7°C / +35°C - PC	kW	1,47	1,74	2,23	2,97
COP -7°C / +35°C - PC		2,79	2,64	2,56	2,49
Puissance calorifique +7°C / +45°C - RBT	kW	4,50	5,10	6,20	8,27
COP +7°C / +45°C - RBT		3,44	3,40	3,32	3,27
Puissance calorifique -7°C / +45°C - RBT	kW	4,10	4,45	5,05	7,40
COP -7°C / +45°C - RBT		2,20	2,18	2,04	2,00
Puissance calorifique +7°C / +55°C - Rad	kW	4,50	4,50	5,00	7,00
COP +7°C / +55°C - Rad		2,51	2,51	2,58	2,45
Puissance calorifique -7°C / +55°C - Rad	kW	3,70	3,85	5,20	7,00
COP -7°C / +55°C - Rad		1,68	1,65	1,56	1,69
Puissance appoint électrique	kW	3 / 6 <sup>(1)</sup>	3 / 6 <sup>(1)</sup>	3 / 6 <sup>(1)</sup>	3 / 6 <sup>(1)</sup>
<b>MODULE INTÉRIEUR</b>					
Niveau Sonore <sup>(2)</sup>	dB(A)	39	39	39	39
Poids à vide / en eau	kg	46 / 62	46 / 62	46 / 62	46 / 62
<b>CARACTÉRISTIQUES HYDRAULIQUES</b>					
Contenance ballon échangeur	L	16	16	16	16
Contenance vase expansion	L	8	8	8	8
Diamètres Entrée et Sortie circuit chauffage (filetage mâle)	pouce	1	1	1	1
Plage de fonctionnement conseillée mini / maxi - mode chaud	°C	-20 / +35	-20 / +35	-20 / +35	-20 / +35
<b>RACCORDEMENTS ÉLECTRIQUES</b>					
Alimentation		230 V 50 Hz	230 V 50 Hz	230 V 50 Hz	230 V 50 Hz
Consommation veille	W	5	5	5	5
Calibre disjoncteurs appoints PAC courbe C <sup>(3)</sup>	A	16 / 32 <sup>(4)</sup>	16 / 32 <sup>(4)</sup>	16 / 32 <sup>(4)</sup>	16 / 32 <sup>(4)</sup>
Câble d'alimentation appoints PAC <sup>(3)</sup>	mm <sup>2</sup>	3G1,5 / 3G6 <sup>(4)</sup>	3G1,5 / 3G6 <sup>(4)</sup>	3G1,5 / 3G6 <sup>(4)</sup>	3G1,5 / 3G6 <sup>(4)</sup>
<b>GROUPE EXTÉRIEUR FUJITSU</b>					
Niveau Sonore <sup>(5)</sup>	dB(A)	41	41	47	47
Poids en fonctionnement	kg	41	41	42	60
<b>CARACTÉRISTIQUES FRIGORIFIQUES</b>					
Diamètre gaz	pouce	1/2	1/2	5/8	5/8
Diamètre liquide	pouce	1/4	1/4	1/4	3/8
Charge usine en fluide frigorigène HFC R410 A	g	1100	1100	1400	1800
Quantité en tonne équivalent CO <sub>2</sub>	t	2	2	3	4
Longueur mini / maxi	m	5 / 30	5 / 30	5 / 30	5 / 30
Dénivelé maxi	m	20	20	20	20
Longueur maxi sans complément de charge	m	15	15	15	15
Masse de gaz à rajouter par m supplémentaires	g	25	25	25	40
<b>RACCORDEMENTS ÉLECTRIQUES</b>					
Alimentation		230 V 50 Hz	230 V 50 Hz	230 V 50 Hz	230 V 50 Hz
Consommation veille	W	5	5	5,5	6
Intensité nominale	A	4,5	6,3	8,1	10,9
Intensité maximale	A	11,0	12,5	17,5	18,5
Calibre disjoncteurs courbe C <sup>(3)</sup>	A	16	16	20	20
Câble d'alimentation Gp Ext. <sup>(3)</sup>	mm <sup>2</sup>	3G1,5	3G1,5	3G2,5	3G2,5
Câble d'interconnexion Gpe Ext.-Module Intérieur	mm <sup>2</sup>	4G1,5	4G1,5	4G1,5	4G1,5



**ErP** Retrouvez toutes les données de performances énergétiques dans les notices téléchargeables sur notre site internet [www.atlantic.fr](http://www.atlantic.fr)

- (1) Avec option kit relais 6 kW (réf. 075 327)  
 (2) Niveau de pression sonore à 1 m de l'appareil, 1,5 m du sol, champ libre directivité 2.  
 (3) Les sections de câbles et calibres de protection des disjoncteurs sont donnés à titre indicatif et ne dispensent pas l'installateur de vérifier que ces sections correspondent aux besoins et répondent aux normes en vigueur. Accessoire obligatoire sauf en cas de relève de chaudière.  
 (4) Si option kit relais 6 kW  
 (5) Niveau de pression sonore à 5 m de l'appareil, 1,5 m du sol, champ libre directivité 2.